



Android APP 使用者操作手冊

目錄

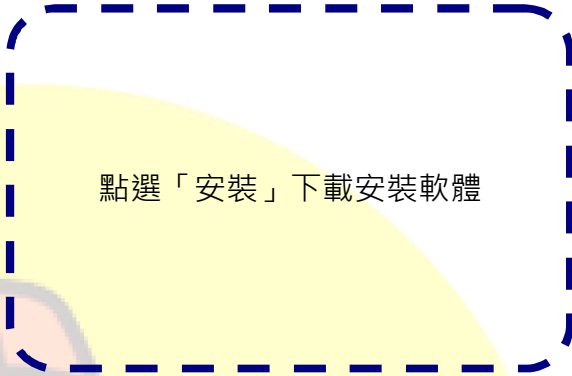
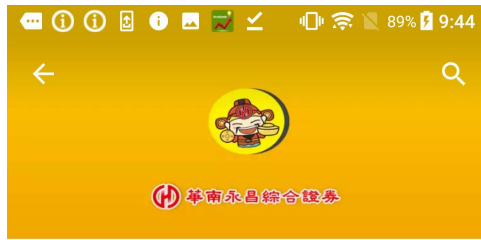
1. 系統版本	3
2. 下載安裝	4
3. 登入系統	5
4. 功能說明	6
4.1. 財神診股	6
4.2. DIY 選股	8
4.3. AI 選股	10
4.4. 自選看盤	12
4.5. 閃電下單	17
4.6. 下單交易	19
4.7. 委託回報	20
4.8. 帳務查詢	22
4.9. 戰情推播	23
4.10. 指標回測	25
4.11. 技術分析	26
4.12. 選股達人	29
4.13. 即時選股	30
4.14. 權證搜尋	31
4.15. 新聞總覽	32
4.16. 新股申購	33
4.17. 推播訊息	34
4.18. 推播訂閱	35
4.19. 線上簽署	36
4.20. 系統設定	37

1. 系統版本



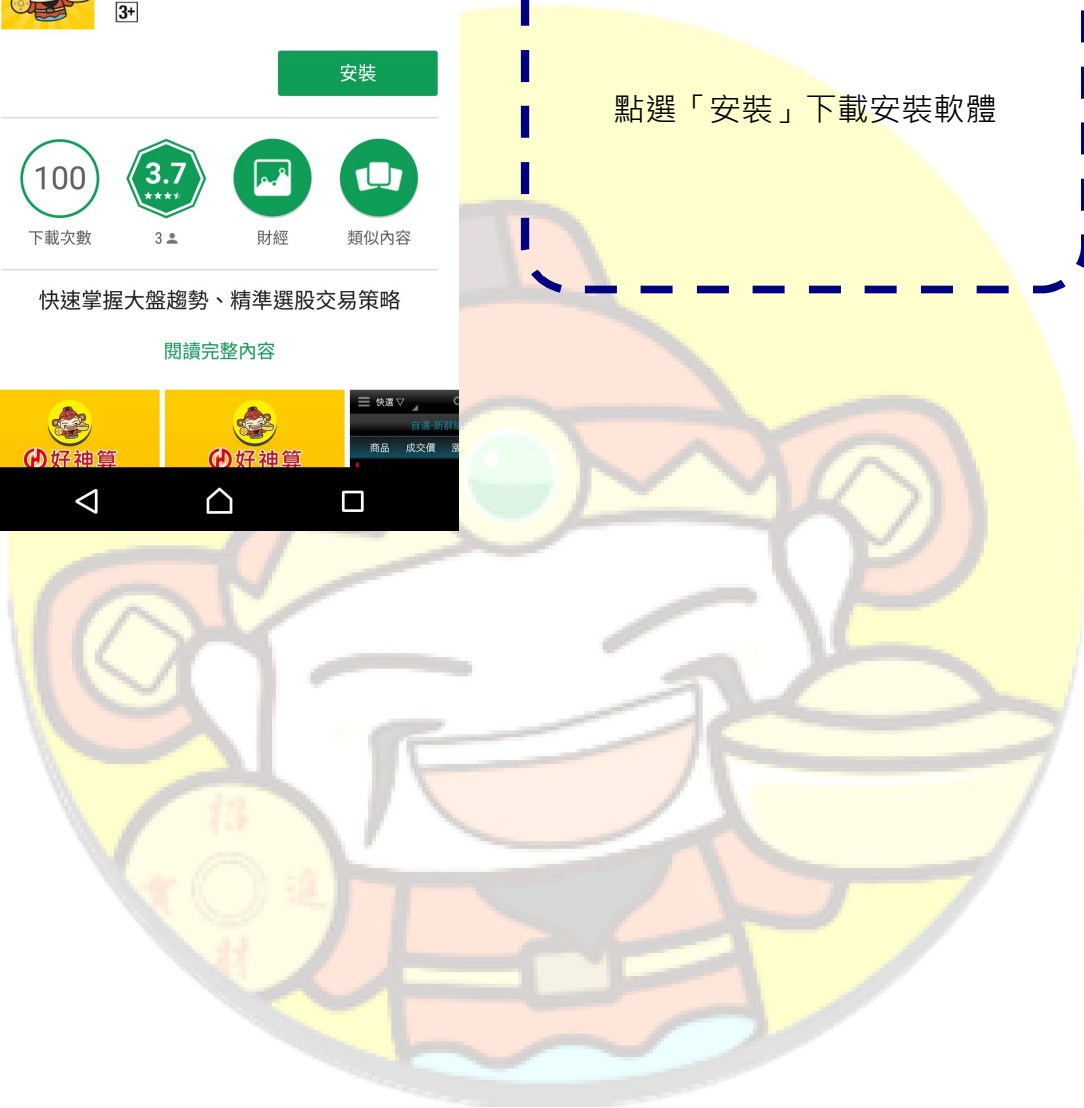
系統需求為 Android 4.0 或以上版本

2. 下載安裝



快速掌握大盤趨勢、精準選股交易策略

[閱讀完整內容](#)



3. 登入系統



登入畫面：

需輸入身分證號及密碼，登入後才能進行交易；可選擇是否記住帳號和記住密碼。



登入後預設此畫面，功能選單可左右滑動，點選可進入各項功能。

4. 功能說明

4.1 財神診股



點選「財神診股」進入此功能



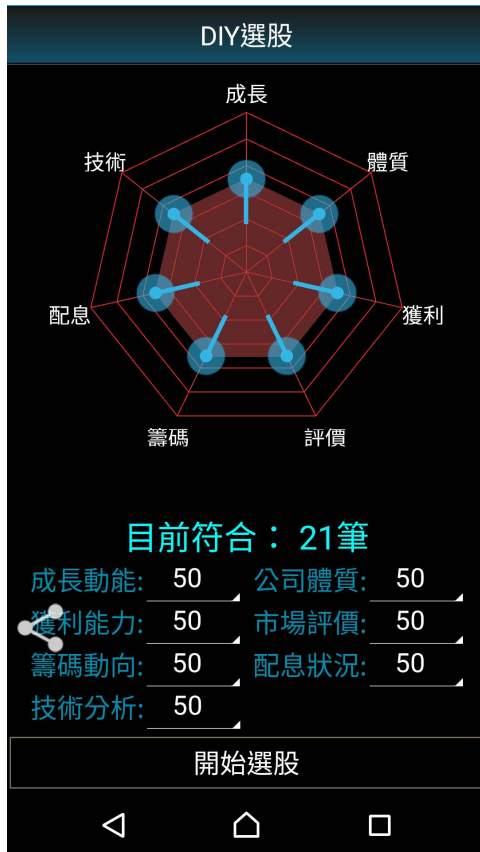
可直接輸入股票代號、股票名稱或利用類股選單查詢。



診股資訊以左圖畫面呈現



4.2 DIY 選股



點選「DIY 選股」進入此功能



請用戶依照需求調整參數後，點擊「開始選股」鍵。

DIY選股結果：24筆 返回

股票名稱	股票代碼	個股評鑑
新麥	1580	100
台光電	2383	99
茂訊	3213	99
南亞科	2408	98
固緯	2423	98
美律	2439	98
智冠	5478	97
帆宣	6196	97
宜鼎	5289	96
大山	1615	95
和大	1536	95
超豐	2441	94

系統會選出最符合條件的股票商品，點選其中股票欄位可進入個股資訊。



4.3 AI 選股



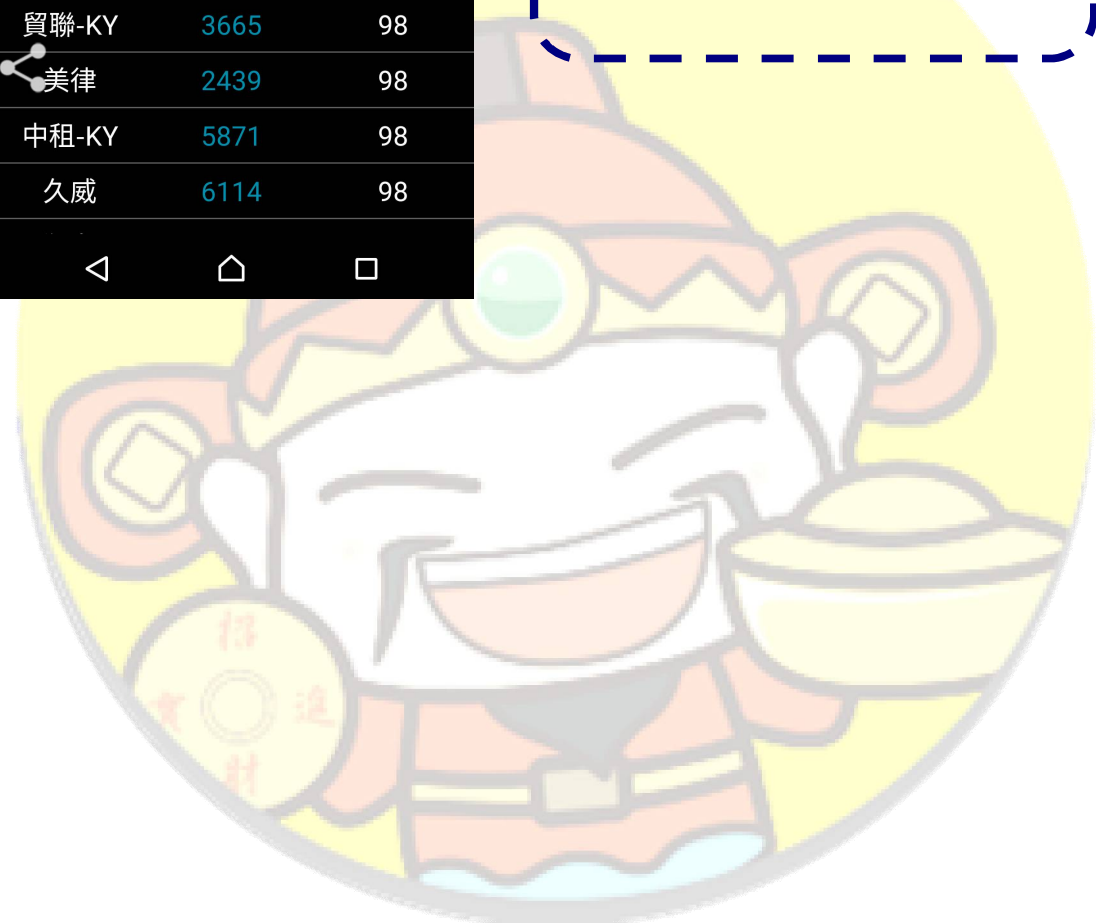
點選「AI 選股」進入此功能



請用戶依照需求調整後，出現多筆選股策略。

AI選股		
策略型態:	多	
策略類型:	基本+技術	
策略狀態:	中	
選股策略:	華南投顧中線選股策略	
策略：多 / 基本+技術 / 中		
股票名稱	股票代碼	個股評鑑
新麥	1580	100
台光電	2383	99
南亞科	2408	98
貿聯-KY	3665	98
美律	2439	98
中租-KY	5871	98
久威	6114	98

選擇主要策略後，系統會選出最符合條件的股票商品，點選其中股票欄位可進入個股資訊。



4.4 自選看盤

商品	成交價	漲跌	漲跌幅
華南金	17.20	0.00	0.00%
美律	183.0	+2.0	1.10%
台中銀	9.81	+0.03	0.31%
華立	49.25	-0.25	-0.51%

點選「自選看盤」進入自選股報價畫面；左右滑動可瀏覽所選類別資料。

功能	漲跌幅
自選	0.00%
MaZuStockAPP	0.00%
aaa	1.10%
編輯群組	0.31%
台股	-0.51%

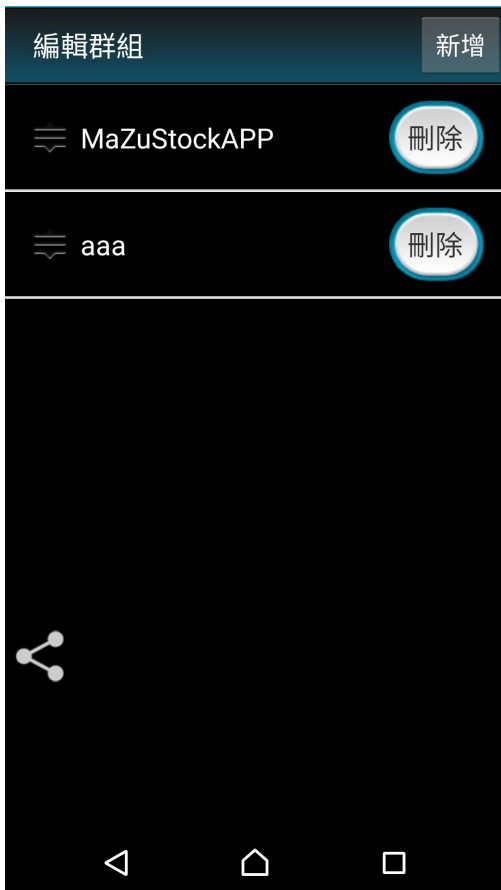
單擊左上方功能鍵進入功能列，點選可進入各項功能。



單擊放大鏡可直接輸入查詢，或由選擇分類進入報價；也可由自選、排行快速進入該分類。



點擊右上角功能鍵，可藉由選單進入各分類。



點選左側「編輯群組」，可管理自選股群組，編輯完成後將會儲存。



點選上方「快選」功能鍵，可迅速選擇各項分類報價。



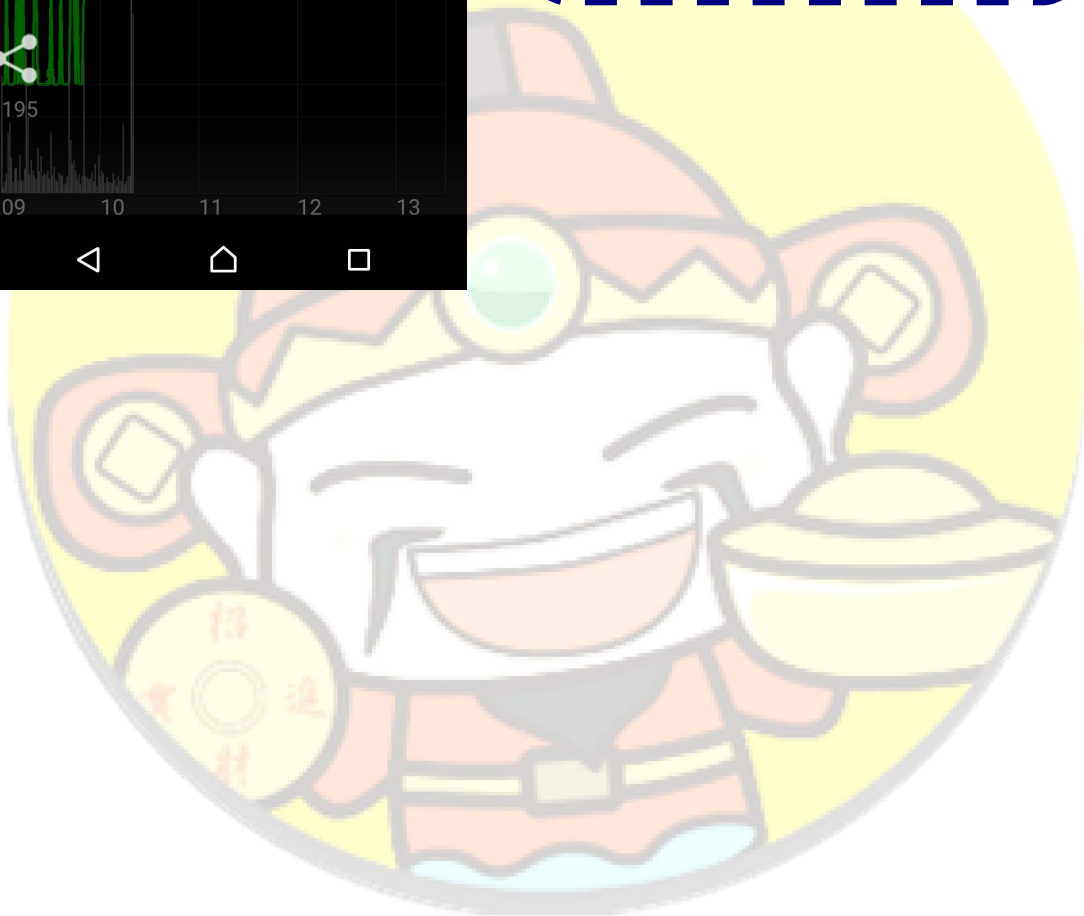
進入個股資訊，中間區域可旋轉並點擊進入各項功能。

功能	
技術分析	個股明細
走勢圖	最佳五檔
分時價量	分價量表
產業新聞	三大法人
融資融券	當日進出
十日進出	籌碼分佈
多空趨勢	最佳參數
買賣建議	其他參數
多空選股	基本資訊
股利政策	重大行事曆
權證標的	累計營收

點選上方「功能」鍵，可快速進入各項功能並顯示個股相關資訊。



1. 點選「加入」可直接加入自選股
2. 於個股資料畫面左右滑動可瀏覽其他相關資訊。



4.5 閃電下單



1. 點選「閃電下單」進入此功能，右上角有功能鍵「重新查詢」、「庫存反向」、「下單設定」。
2. 上方放大鏡可搜尋股票。



1. 可點選價格欄位進行委託買賣
2. 點選「委買(成)」、「委賣(成)」欄位可刪除該股票價格未成交之委託單
3. 點擊「買單全刪」可刪除該股票所有未成交的買進委託單；點擊「賣單全刪」可刪除該股票所有未成交的賣出委託單。
4. 點擊「漲停價」可快速到漲停價進行下單委託；點擊「跌停價」可快速到跌停價進行下單委託。



於閃電下單畫面上方功能鍵進入
「庫存反向下單」



於閃電下單畫面上方功能鍵進入
「閃電下單設定」

4.6 下單交易

The screenshot shows a mobile trading application interface. At the top, there are four tabs: 證券 (Securities), 期貨 (Futures), 選權 (Options), and 興櫃 (Over-the-counter). Below the tabs, the account number 帳號: 9300-981924-9 is displayed, along with a 提醒 (Reminder) button. The main area is divided into several sections: a search bar for 商品名稱 (Product Name) with '買' (Buy) and '賣' (Sell) buttons; a '方式' (Method) section with radio buttons for 整 (Whole), 盤 (Basket), and 零 (Zero); a '種類' (Type) section with radio buttons for 現 (Cash), 資 (Margin), 券 (Bond), and 現沖先賣 (Cash-out first sell); a '數量' (Quantity) section with a text input field and a '1000 股' (1000 shares) dropdown; and a '價格' (Price) section with a text input field. Below these sections is a numeric keypad with digits 0-9 and '漲停' (Limit Up) and '跌停' (Limit Down) buttons. At the bottom, there are two buttons: 取消 (Cancel) and 送出 (Send). The interface is overlaid on a background featuring a cartoon character and a large yellow circle.

1. 點選「下單交易」進入此功能
2. 選擇市場(證券、期貨、選擇權、興櫃)
3. 可直接輸入或搜尋股票
4. 可直接輸入價格、或選擇五檔報價、或操作下幫漲跌停價格。
5. 可加減操作或直接輸入數量
6. 以上操作完成後，可點擊「送出」即可下單。

4.7 委託回報

證券委託回報

刪單 改量 過濾 重查

商品名稱	商品代碼	B/S	類別	委託價	委託
永豐金	2890	買	現	8.27	20
永豐金	2890	賣	現沖	10.05	20

證券委託回報

證券成交回報

期權委託回報

期權成交回報

證券帳務查詢

期權帳務查詢

1. 點選「委託回報」進入此功能
2. 可選擇查看證券、期貨的「委託」或「成交」資訊。

證券委託回報

刪單 改量 過濾 重查

商品名稱	商品代碼	B/S	類別	委託價	委託
永豐金	2890	買	現	8.27	20
永豐金	2890	買	現	8.27	20
永豐金	2890	買	現	8.27	20
永豐金	2890	買	資	9.12	20
永豐金	2890	賣	券	10.05	20
永豐金	2890	買	券	9.18	20
永豐金	2890	賣	現	9.18	20
永豐金	2890	買	現	8.27	20
永豐金	2890	賣	現沖	10.05	20

1. 可進行刪單、改量功能。
2. 左右滑動可看到更多欄位資訊

證券委託回報

帳號: 全部

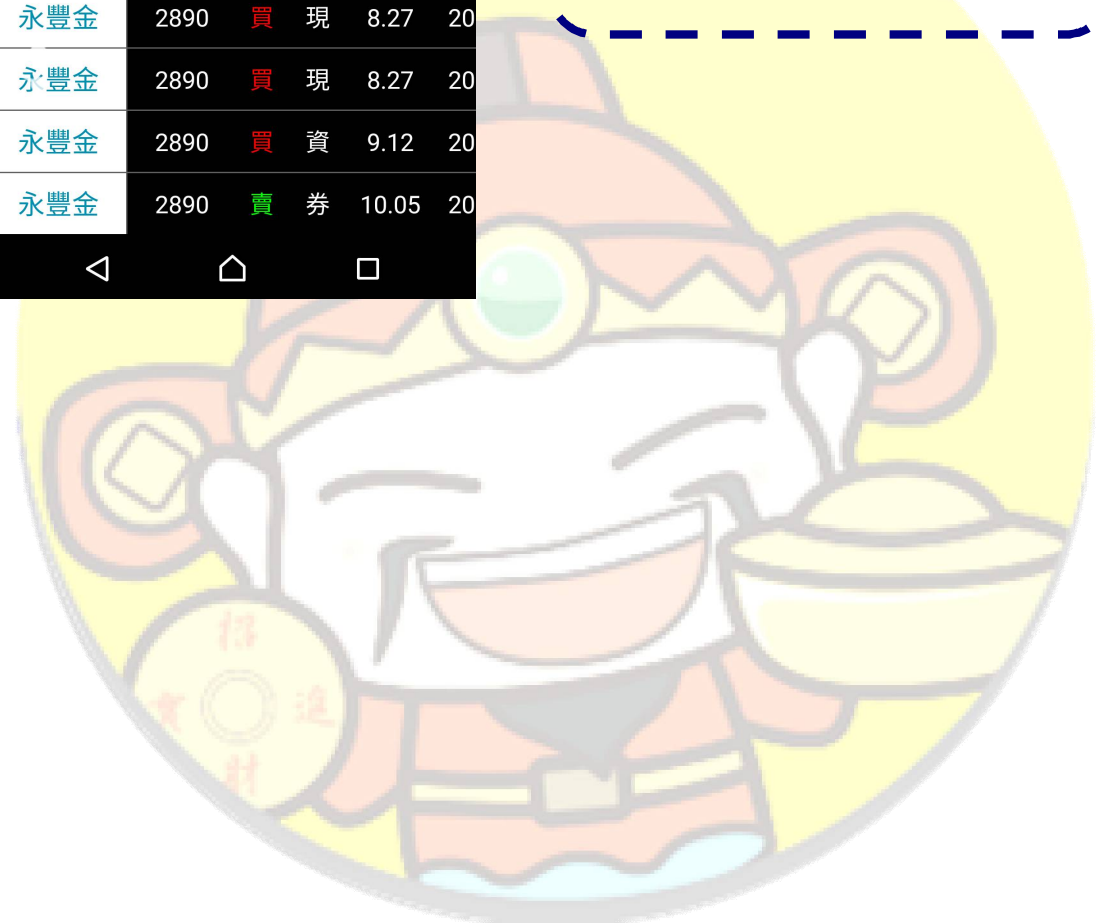
買賣

交易

委託

商品名稱	商品代碼	B/S	類別	委託價	委託
永豐金	2890	買	現	8.27	20
永豐金	2890	買	現	8.27	20
永豐金	2890	買	現	8.27	20
永豐金	2890	買	資	9.12	20
永豐金	2890	賣	券	10.05	20

可選擇查看帳號、股票等資訊



4.8 帳務查詢



1. 點選「帳務查詢」進入此功能
2. 左上角「證券」、「期權」功能鍵，可選擇欲查詢的帳務資料。



可選擇帳號查看帳務

4.9 戰情推播

重查	戰情推播	2017/05/05	
時間	商品	說明	建議
20170505 15:56:39	欣興 3037	特定籌碼進駐 尚無出脫跡象；線型屬多方盤整蓄勢待發盤！可波段追蹤。	多
20170505 15:56:02	欣興 3037	特定籌碼進駐 尚無出脫跡象；線型屬多方盤整蓄勢待發盤！可波段追蹤。	多
20170505 15:51:20	欣興 3037	特定籌碼進駐 尚無出脫跡象；線型屬多方盤整蓄勢待發盤！可波段追蹤。	多
20170505	欣興	特定籌碼進駐 尚無出脫跡象；線型屬多	多

點選「戰情推播」進入此功能，預設畫面為當日條列是推播訊息。

重查	戰情推播	2017/05/05	
時間	商品	說明	建議
20170505 15:56:39	欣興 3037	特定籌碼進駐 尚無出脫跡象；線型屬多方盤整蓄勢待發盤！可波段追蹤。	多
20170505 15:56:02	欣興 3037	特定籌碼進駐 尚無出脫跡象；線型屬多方盤整蓄勢待發盤！可波段追蹤。	多
20170505 15:51:20	欣興 3037	特定籌碼進駐 尚無出脫跡象；線型屬多方盤整蓄勢待發盤！可波段追蹤。	多
20170505	欣興	特定籌碼進駐 尚無出脫跡象；線型屬多	多

選擇日期

- 2017/05/10
- 2017/05/09
- 2017/05/08
- 2017/05/07
- 2017/05/06
- 2017/05/05

取消 確定

點擊日期有選單可供查詢歷史資料



點擊「時間」、「說明」、「建議」欄位可觀看細圖。



點擊「商品」欄位可進入個股資訊

4.10 指標回測



點選「指標回測」進入此功能；畫面顯示最佳參數，其他功能與瀏覽個股資訊相同。

回測指標說明

AR：開盤價指標
(1) 26日AR值介於0.5~1.5之間時，股價不會有激烈的震盪。
(2) 當26日AR值高於1.5以上時，須注意股價進入超買區，應賣出手中持股，是賣出時機。反之，當26日AR值低於0.5以下時，股價進入超賣區，可逢低布局。

VR：指標分析
VR值能表現出股市買賣的氣勢，股市的活絡程度，而掌握股價可能的趨勢走向。

BIAS：乖離率
(1) 當乖離率過大時，便會向平均線接近。
(2) 當乖離率大，且時間短時則拉回平均線的力道愈強勁。
(2) 當乖離大，而出現肩頭轉折時為買進或賣出訊號。

BTI：廣量衡力指標
BTI是一種市場動量指標，屬於超買超賣類型。這個指標主要是用來捕捉牛式起步階段。

BR：收盤價強弱指標

點擊右上角「說明」功能鍵，顯示回測各項指標說明。

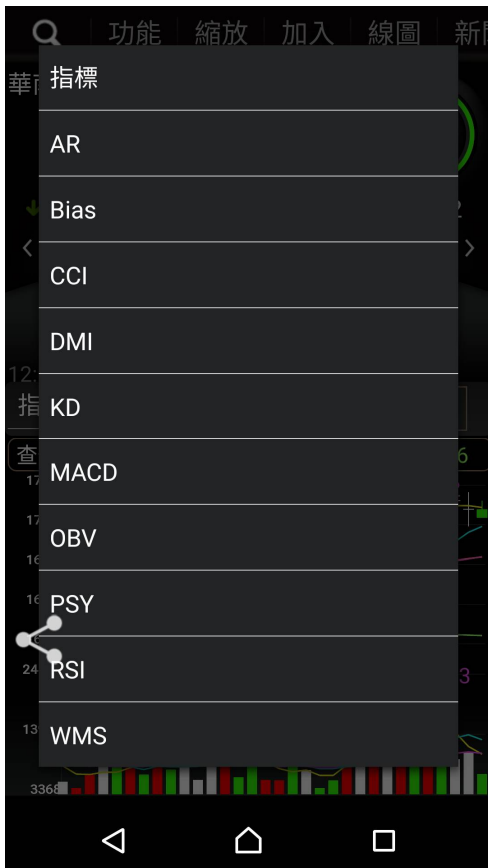
4.11 技術分析



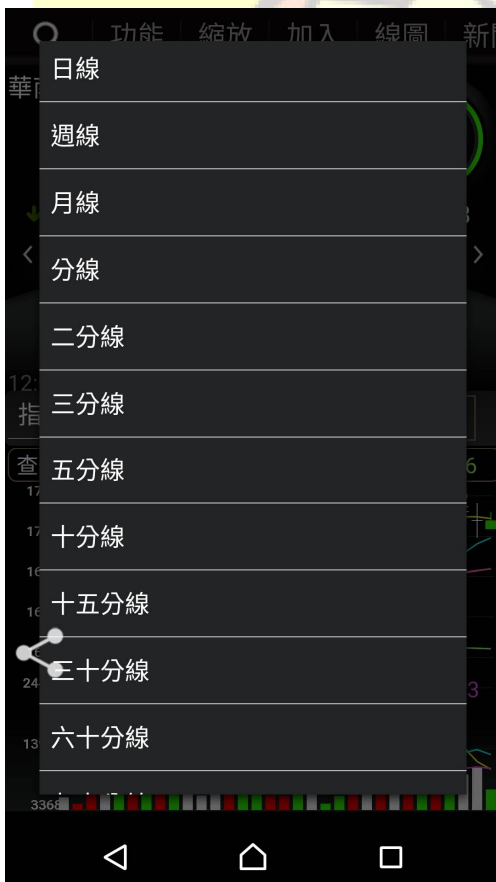
點選「技術分析」進入此功能；可直接輸入股票代號、股票名稱，或依類別選單搜尋股票。



查看個股技術分析時可選擇相關功能、或設定不同指標；也可直接點選「買價」、「賣價」進行下單。



點擊「指標」，設定分析線。



可選擇區間



點擊「設定」出現「技術線圖設定」視窗，依據用戶所需做調整。



1. 可點擊「縮放」放大分析線圖。
2. 「隱藏量/顯示量」會顯示或隱藏量的線圖；以手指縮放可讓線圖拉大縮小。

4.12 選股達人



1. 上方功能列可選擇「技術買進」、「技術賣出」、「盤後買進」、「盤後賣出」。
2. 每項圖形化策略皆顯示符合策略之股票數量，點選可進入該分類報價。

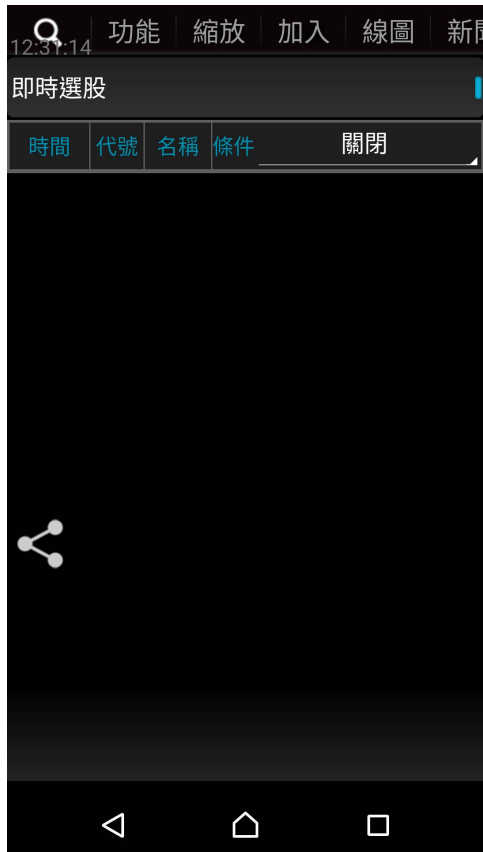
快選 ▾

技術買進-月季年均線糾結

商品	漲幅	買價	賣價	單量
信大	3%	10.40	10.45	10
天仁	7%	38.75	38.80	7
華友聯	3%	39.50	39.85	2
台硝	9%	16.90	17.00	1
世鎧	7%	28.40	28.65	1
友訊	3%	11.20	11.25	5
東凌-KY	7%	54.1	58.2	1
零四	6%	140.5	141.5	7
晶睿	1%	87.0	87.2	1
遠傳	4%	73.8	73.9	1

進入分類報價畫面後，可點擊「買價」、「賣價」直接下單或點擊欲查看股票進入個股資訊。

4.13 即時選股



點選「即時選股」進入此功能



點擊上方的「條件」鍵出現選單，
可選擇用戶欲查詢的條件。

4.14 權證搜尋



1. 點選「權證搜尋」進入此功能
2. 輸入股票代號可搜尋相關權證



搜尋結果：可瀏覽相關權證明細

4.15 新聞總覽



點選「新聞總覽」進入此功能

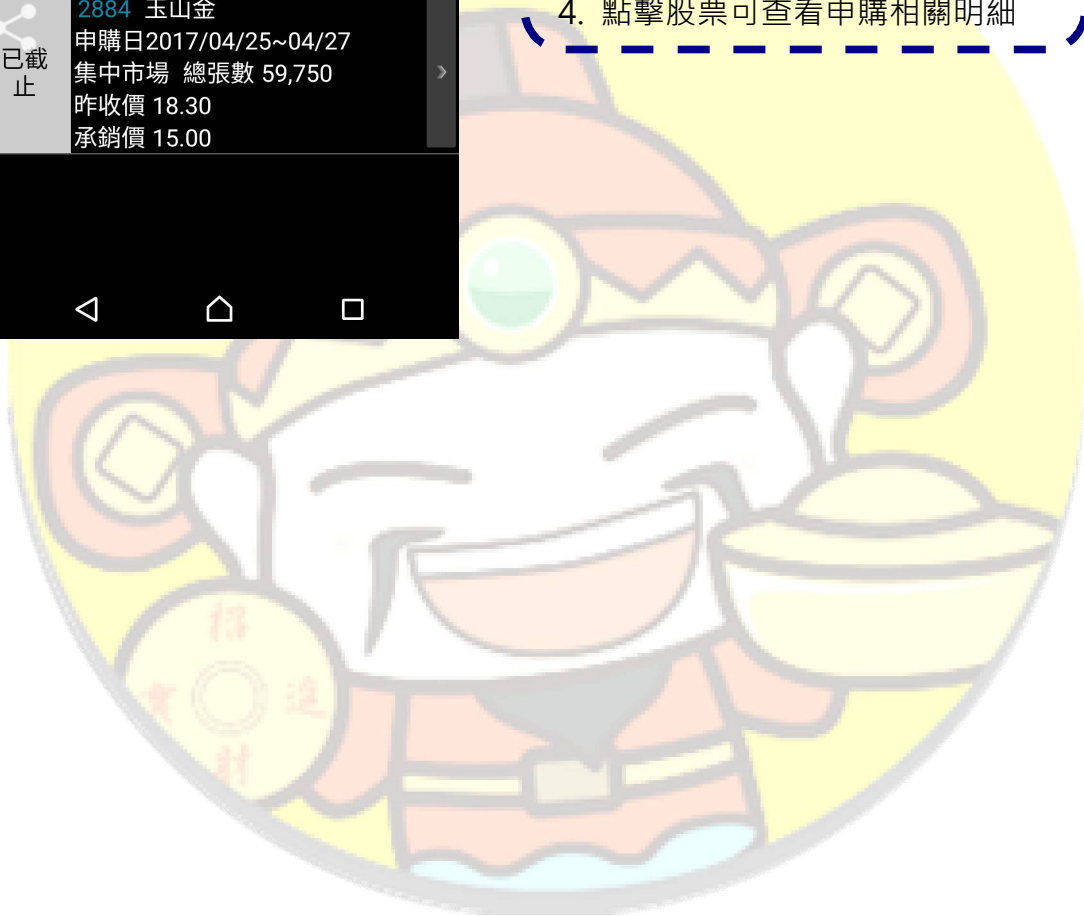


可選擇欲查看的新聞類別

4.16 新股申購

新股申購	
帳號:	<input type="text"/> 重查
新股申購	申購查詢 注意事項
可申購	2601 益航 申購日2017/05/10~05/12 集中市場 總張數 22,100 昨收價 7.74 承銷價 7.60
可申購	6179 亞通 申購日2017/05/09~05/11 櫃檯市場 總張數 1,020 昨收價 49.10 承銷價 45.00
已截止	2884 玉山金 申購日2017/04/25~04/27 集中市場 總張數 59,750 昨收價 18.30 承銷價 15.00

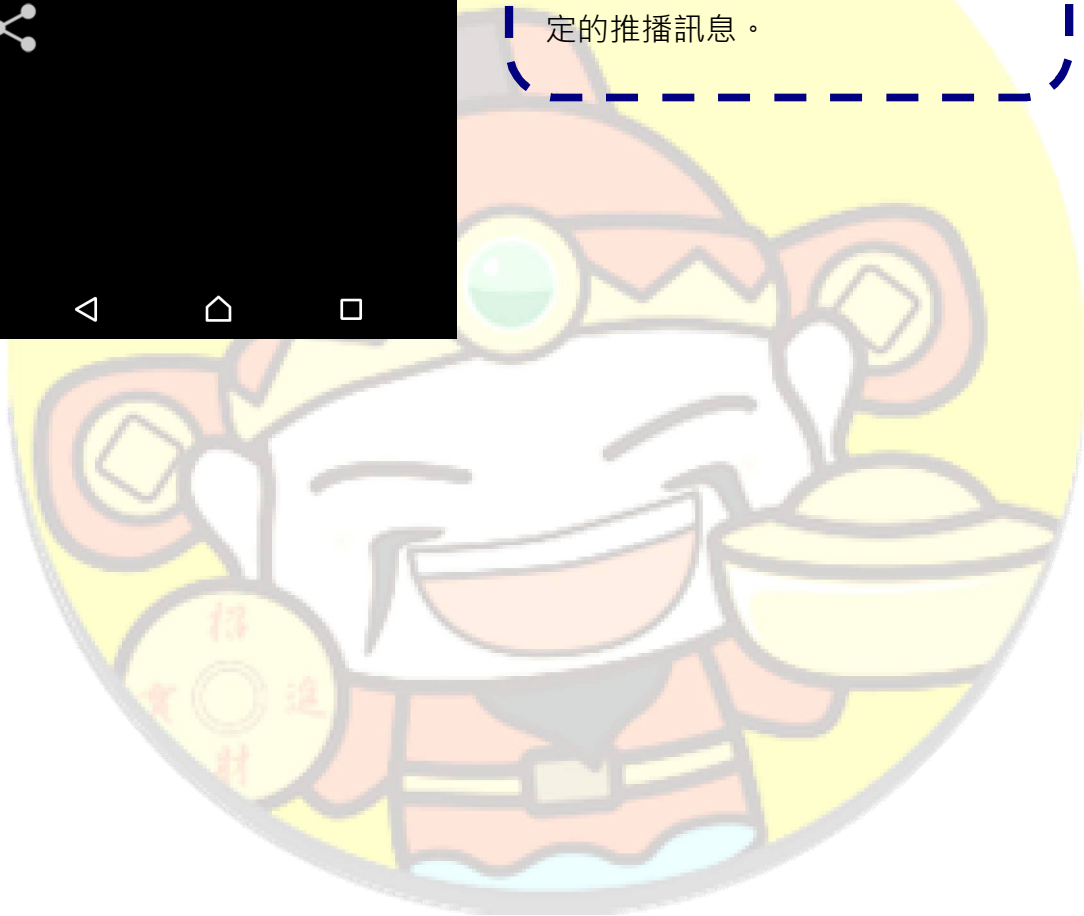
1. 點選「新股申購」進入此功能
2. 可點擊「可申購」進行申購動作
3. 申購後，可至「申購查詢」查看結果
4. 點擊股票可查看申購相關明細



4.17 推播訊息



1. 點選「推播訊息」進入此功能
2. 上方「綜合」、「頭條」大項目分類鍵可供點選、查看訊息。
3. 點擊「條件」篩選，查看自行設定的推播訊息。



4.18 推播訂閱

推播訂閱 縮放 重查 訊息

Q _____ 新增

警示類型: 價格

價格條件: 成交價 >= 價位

有效日期: 當日 2017/05/10

通知方式: 全部 一次

商品 設定條件

點選「推播訂閱」進入此功能，依照用戶需求設定相關推播，設定完成後，需點擊「新增」保存相關推播條件。

推播訂閱 縮放 重查 訊息

Q 2880 華南金 新增

警示類型: 價格

價格條件: 成交價 >= 17.20

有效日期: 當日 2017/05/10

通知方式: 全部 一次

商品 設定條件

華南金 成交價 >= 17.20(日全一) 刪除

可至下方「設定條件」查看設定好的推播條件，並進行刪除與管理。

4.19 線上簽署

證券線上簽署		證券	期貨
帳號: <input type="text"/>			
已簽署	電子對帳單同意書		
未簽署	多合一風險預告書		
審核中	現股當沖風險預告書		
已簽署	日本股票簽署同意書		
已簽署	券差借貸契約簽署書		
審核中	槓桿反向指數風險預告書		
已簽署	指數股票型風險預告書		
已簽署	黃金現貨風險預告書		
未簽署	華得來集點同意書		

點選「線上簽署」進入此功能；預設畫面為證券線上簽署。

期貨線上簽署		證券	期貨
帳號: <input type="text"/>			
已簽署	電子對帳單同意書		
未簽署	一天期期貨交易同意書		
已簽署	市價委託單交易同意書		
未簽署	國外期貨交易同意書		

「線上簽署」有「證券」、「期貨」兩種選擇紐，分項查詢；可選擇查詢各帳號的簽署文件。

4.20 系統設定



點選「系統設定」進入此功能，可進行相關設定。