

華南好神期

華南好神期 下單操作手冊

目錄：

1	前言.....	3
2	軟硬體需求規格.....	3
	硬體部份.....	3
	軟體部份.....	3
	網路需求.....	3
3	軟體安裝說明.....	3
4	軟體更新與登入.....	3
5	軟體使用說明.....	4
6	功能選單說明.....	11
	6.5 個人化設定.....	11
	6.1.1 系統開始.....	11
	6.1.2 系統停止.....	11
	6.1.3 系統結束.....	11
	6.1.4 個人化設定.....	11
	6.2 設計我的專屬版面.....	14
	6.2.1 開新版面/儲存版面/另存版面/移除版面/訂為預設版面... 14	
	6.2.2 版面匯入 / 匯出.....	14
	6.2.3 鎖定視窗/解鎖視窗/顯示標題列/隱藏標題列.....	16
	6.2.4 版面選擇.....	17
	6.3 我要看報價(股票、期貨、選擇權).....	17
	6.3.1 證期權/期貨價差報價.....	17
	6.3.2 自選股報價.....	18
	6.3.3 選擇權報價.....	22
	6.3.4 選擇權價差.....	23
	6.3.5 五檔.....	23
	6.3.6 明細表.....	24
	6.3.7 分價表.....	24
	6.3.8 分時表.....	25
	6.3.9 即時K.....	25
	6.3.10 技術分析.....	26
	6.3.11 大盤走勢.....	27
	6.3.12 類股漲跌.....	27
	6.3.13 大盤成交指數.....	28

華南好神期

6.3.14	商品走勢	28
6.4.15	多商品疊圖	29
6.4.16	重取商品檔	29
6.4	我要基本下單(期貨、選擇權)	31
6.4.1	期貨下單	31
6.4.2	選擇權下單	31
6.4.3	複式期下單	32
6.4.4	複式選下單	32
6.4.5	下單匣	32
6.5	我要進階下單(期貨、選擇權)	34
6.5.1	警示下單	34
6.5.2	閃電下單	34
6.5.3	複式條件下單	36
6.5.4	智慧閃電下單	38
6.5.5	智慧閃電下單各項多功能下單操作流程說明:	39
6.5	我要看回報	45
6.6.1	委託回報	45
6.6.2	成交回報	46
6.7	我要看帳務/績效	47
6.7.1	部位匯總	47
6.7.2	餘額查詢	47
6.7.3	部位明細	48
6.7.4	沖銷查詢	48
6.8	常見問題 Q&A	50
	.版面匯出 / 匯入 功能，操作上一直無法成功，請確認功能是否 OK	50
	.常用視窗旁有 1 2 3 4 5 五個按鈕，但按下後都沒有作用，請告知如何使用?	50
	.關閉視窗再重新開啟同一功能的視窗，例如選擇權報價，會發現在視窗後面數字越來越多，請問數字的含意是什麼？這個數字對系統的效能是否有相對的影響?	51
	.五檔屬性介紹	51
	.如何自行設計版面?	53
	功能視窗上的標題列有並列五個小圖案，該怎麼使用?	53
	警示下單/智慧閃電下單和連續複式選下單，把視窗元件關掉後設定的條件還會觸發嗎?	54

華南好神期

1 前言

本軟體提供證、期、權等市場之即時報價資訊軟體。兼具期貨、單式選擇權、複式選擇權、期貨價差、回報及帳務查詢等功能之完整個人金融交易平台。

2 軟硬體需求規格

硬體部份

Intel Pentium4 1.3Ghz 或 AMD Athlon XP 1500+以上；RAM 最少 1024 MB 以上 (Vista 使用者為 2GB)。

建議配備：雙核心處理器，例如 Intel Pentium D 或 AMD Athlon 64 X2 以上。

軟體部份

支援作業系統 Windows 2000 / XP / Vista。不支援 Win95、Win98 與 WinME。

建議配備 Windows XP (Service Pack 3)，Windows Vista (Service Pack 1)。

網路需求

需有專線、Cable 或 ADSL 等寬頻網際網路連線。

3 軟體安裝說明

- 3.1 執行安裝程式。
- 3.2 選擇欲安裝資料夾位置。若無需改變，按下一步即可。
- 3.3 設定程式捷徑。若無需改變，按下一步即可。
- 3.4 操作下一步至安裝作業完成。

4 軟體更新與登入

- 4.1 桌面或開始程式集執行『華南期貨網路下單』。
- 4.2 首次使用或有線上更新、新的股票商品檔，系統自動會更新，使用者無須設定。如圖 1。

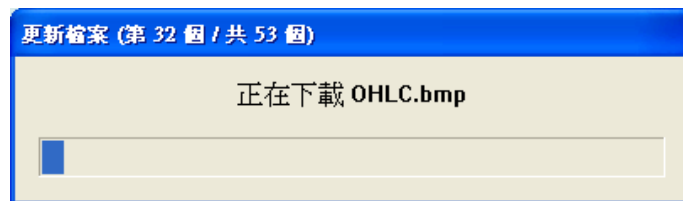


圖 1 自動更新檔案

- 4.3 軟體登入與帳號密碼維護：
 - 4.3.1. 輸入使用者身份證字號與密碼，系統會取得使用者的期貨帳號以供下單、回報或帳務查詢，若使用者有同時有多個帳號，也可同時使用。並可儲存帳號和密碼，以及設定自動重連功能。
 - 4.3.2. 若不知道密碼，請詢問華南期貨，若登入密碼錯誤三次，也會鎖定不准再登入，此時亦請洽華南期貨負責人協助解鎖。
 - 4.3.3. 請注意，離開電腦時請關閉本軟體或開啟螢幕保護密碼設定功能，防止其他人誤用。

華南好神期

5 軟體使用說明

5.1 包含三個區塊，包括 A)選單列、 B)主畫面、 C)版面列與狀態列等，見圖 2。

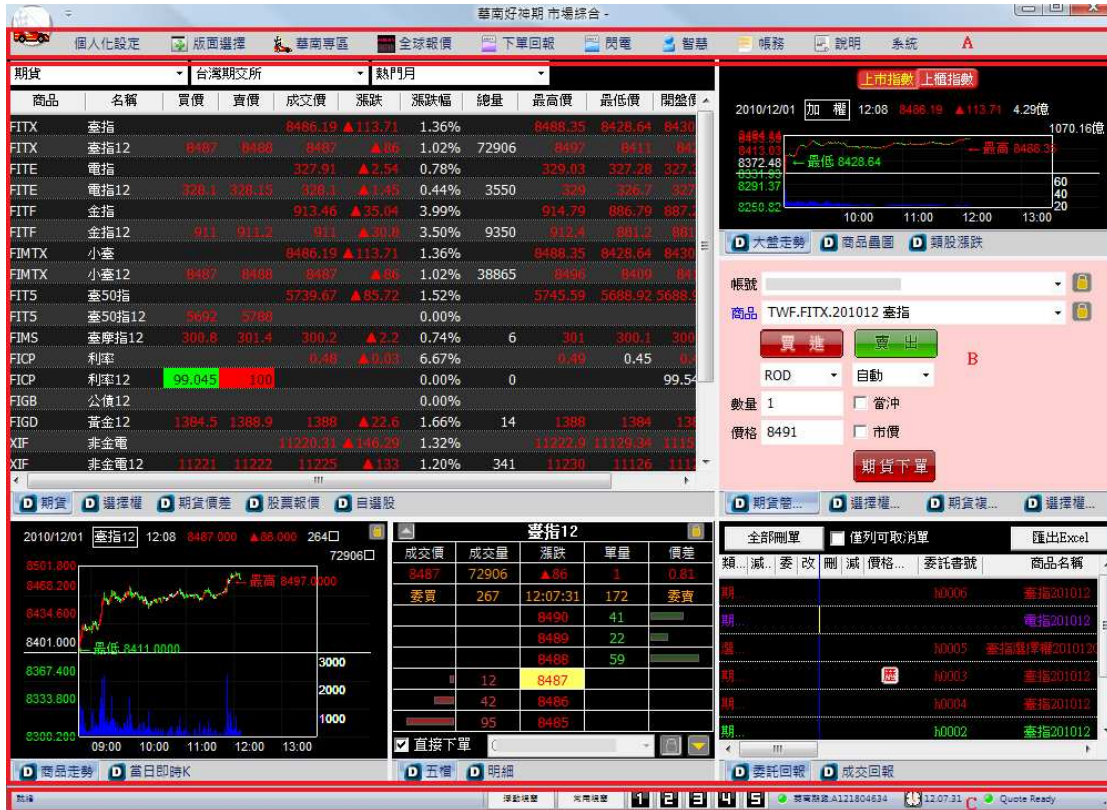


圖 2 主畫面

5.2 點選選單列，選單列立即自動展開，如圖 3。



圖 3 選單列

5.3 主畫面分別由不同框架所組成，框架中各頁面功能則是由選單列中所提供，視各個版面設定而有所不同，您可以在選單列版面 → 版面選擇中選擇。或者自行設定所需的版面設定，將版面另存，之後即可使用你所設定的設定。

5.3.1. 選擇你所需要得功能系統。這邊示範的是全球報價中的分時表系統，如圖 4。

華南好神期



圖 4 開啟分時表

5.3.2. 將分時表拖曳自所需之框架，拖曳成功會以深藍色呈現，如圖 5。成功框架表下方會多出一個分時表，如圖 6。



圖 5 拖曳成功

華南好神期

加 權						
時間	買價	賣價	成交價	漲跌	數量	組
12:16:00			8485.7	▲113...	12061	43
12:15:00			8486.55	▲114...	12255	42
12:14:00			8485.47	▲112...	10515	42
12:13:00			8487.03	▲114...	11931	42
12:12:00			8486.16	▲113...	12051	42
12:11:00			8484.6	▲112...	12196	42
12:10:00			8485.06	▲112...	13817	42
12:09:00			8486.31	▲113...	12402	42
12:08:00			8484.72	▲112...	10265	42
12:07:00			8486.19	▲113...	14094	41
12:06:00			8488.35	▲115...	13555	41
12:05:00			8487.67	▲115...	14021	41
12:04:00			8487.29	▲114...	14245	41
12:03:00			8487.99	▲115...	15384	41
12:02:00			8487.31	▲114...	12676	41
12:01:00			8485.98	▲113.5	11417	41
12:00:00			8484.07	▲111...	11414	40
11:59:00			8483.99	▲111...	11633	40
11:58:00			8483.16	▲110...	12769	40
11:57:00			8484.07	▲111...	13278	40
11:56:00			8483.2	▲110...	12826	40
11:55:00			8481.4	▲108...	15312	40
11:54:00			8479.92	▲107...	14378	40
11:53:00			8477.77	▲105...	15599	40
11:52:00			8475.97	▲103...	14713	39
11:51:00			8472.31	▲99.83	11511	39
11:50:00			8474	▲101...	10282	39
11:49:00			8472.23	▲99.75	12138	39
11:48:00			8472.55	▲100...	12678	39

圖 6 將分時表放入框架

- 5.3.3. 將所需之功能設定完成後，至選單列中版面 → 另存新檔，輸入名稱後按鍵盤 ENTER 即可完成，如圖 7。日後便可在版面 → 版面選擇中選擇。

另存版面 ✕

請輸入版面名稱

習慣版面

圖 7 輸入名稱

※注意：如需還原預設值，可以點選預設版面。

- 5.4 框架右上角之控制項目：



- 5.4.1. 群組設定：

利用不同群組，可同時比較不同商品，如圖 13 所示。群組 0 觀察宏碁商品，群組 1 觀察華碩商品。

華南好神期



圖 8 群組設定

5.4.2. 放大/縮小鍵：與 WINDOWS 操作類似。

5.4.3. 視窗選單：

可對視窗做細節設定，如複製、更名、群組設定，如圖 9。或將視窗中文字顏色、背景顏色、字型、風格等依個人喜好改變，如圖 10。

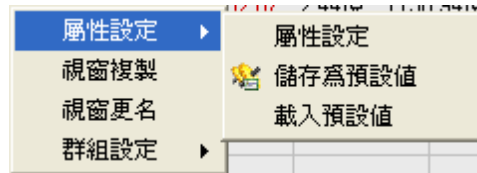


圖 9 視窗選單

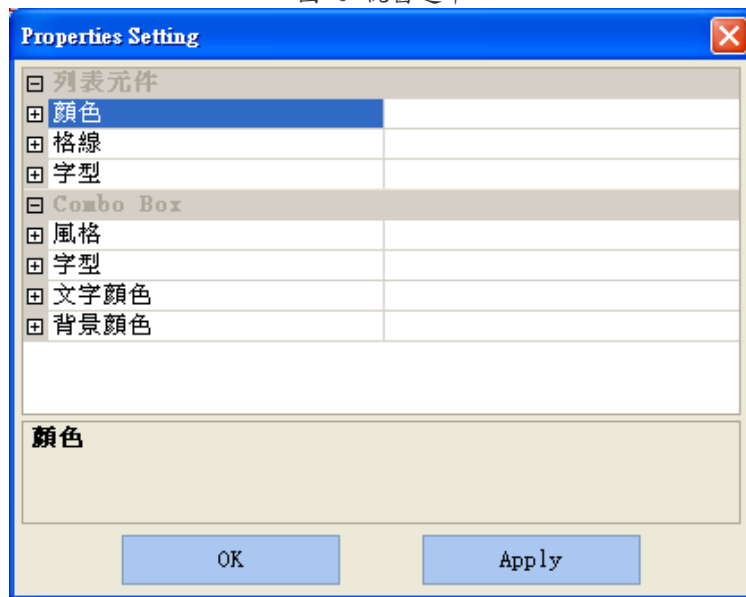


圖 10 屬性設定

5.4.4. 自動隱藏：

點選後，該視窗會隱藏在選單列下方，將游標移至文字上方，便會自動顯示視窗，如圖 11。

華南好神期

成交價	成交量	漲跌	單量	價差
8500	76693	▲99	2	10.56
委買	181	12:21:41	368	委賣
		8501	39	
		8500	40	
	45	8499		
	35	8498		
	19	8497		

圖 11 自動隱藏

5.4.5. 視窗關閉：與 WINDOWS 操作類似。

5.5 版面列與狀態列（圖 12）：

提供五個版面設定，並顯示連線之帳號、目前時間、目前連線與否。按鍵盤 ctrl+版面列數字鍵，可設定快捷版面，方便快速切換版面。設定好後，再按 12345 鍵就可自動切換版面。



圖 12 版面列與狀態列

圖 13 預設版面 1

華南好神期

圖 14 預設版面 2

圖 15 預設版面 3

華南好神期

浮動視窗：列出目前版面上未嵌入版面的視窗。選擇後，可將視窗浮到版面最上方。如選大盤走勢，則大盤走勢會浮到類股漲跌的上方。



常用視窗：列出最近從選單呼叫出來的視窗，最多 10 個，會記錄你設過的屬性。



華南好神期

6 功能選單說明

6.5 個人化設定

如圖 16 所示。



圖 16 個人化設定

6.1.1 系統開始

斷線後重新連上，畫面所有資料會重新更新，並取得最新的商品。

6.1.2 系統停止

斷線後所有資料會被清掉，也無法做任何查詢。

6.1.3 系統結束

關閉華南好神期下單系統。

6.1.4 個人化設定

依照您個人的習慣，自行設定你所需的設定，方便您輕鬆下單。如圖 17 所示。

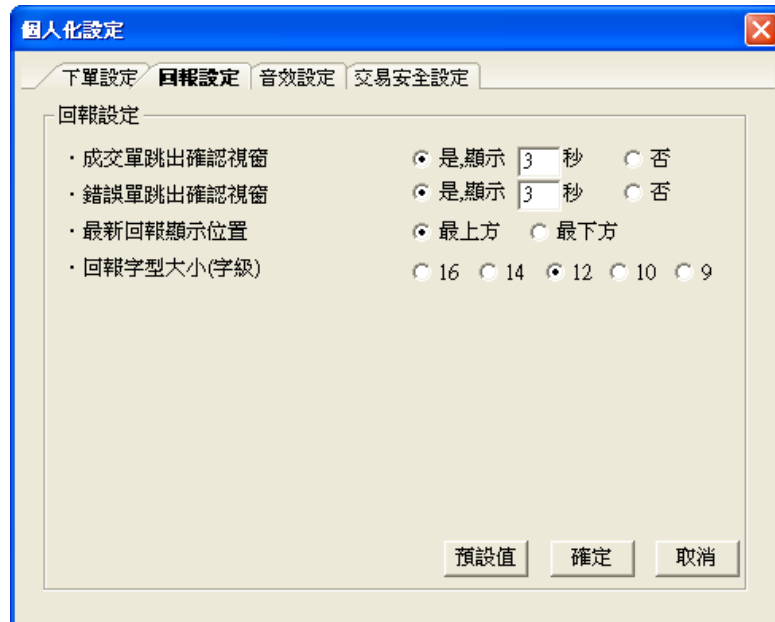


圖 17 個人化設定

*下單設定部份：如圖 18

- ☐ . 點在買價上時顯示：點報價買價，自動帶買或賣到一般下單匣。
- ☐ . 點在買價上時顯示：點報價賣價，自動帶買或賣到一般下單匣。
- ☐ . 點在其他欄位上時顯示：點報價其他欄位，自動帶到一般下單匣。
- ☐ . 點在報價元件預設口數：設定點報價帶到一般下單匣，是否帶預設口數，以及帶的口數數量。

華南好神期

- ☐ . 清除下單後下單匣口數：下單後清除下單匣口數。
- ☐ . 一般下單匣游標預設位置：下單完成後, 游標選擇要停在口數/價格或關閉。
- ☐ . 價格游標位移：下完單後，價格欄位的游標要停在左邊或右邊。

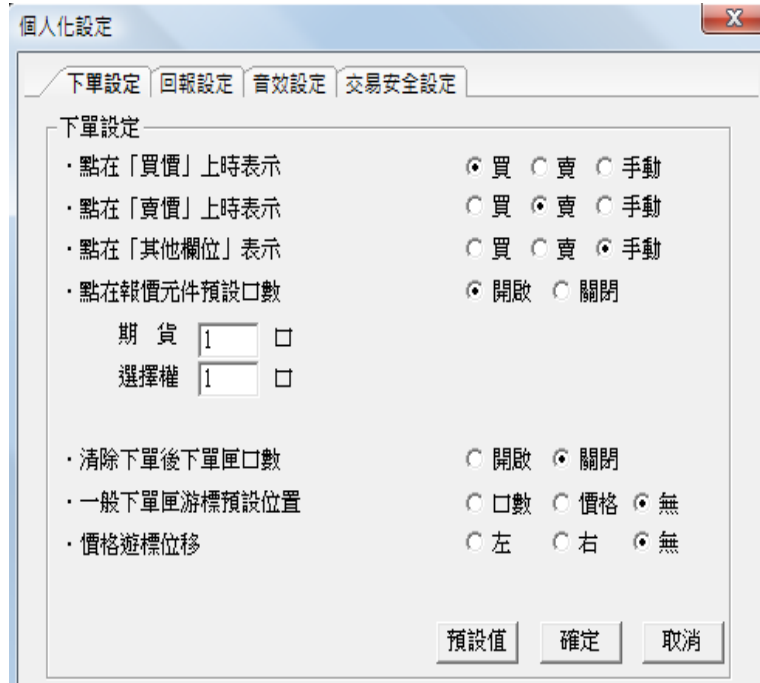


圖 18 下單設定

*回報設定部分：如圖 19

- ☐ . 成交單跳出確認視窗：單子成交時要跳出成交視窗。
- ☐ . 錯誤單跳出確認視窗：單子錯誤時要跳錯誤視窗。
- ☐ . 最新回報顯示位置：回報排序方式。選最上方, 是由新至舊排序; 反之由舊到新
- ☐ . 回報字型大小(字型)：設定委成回報字型的大小。

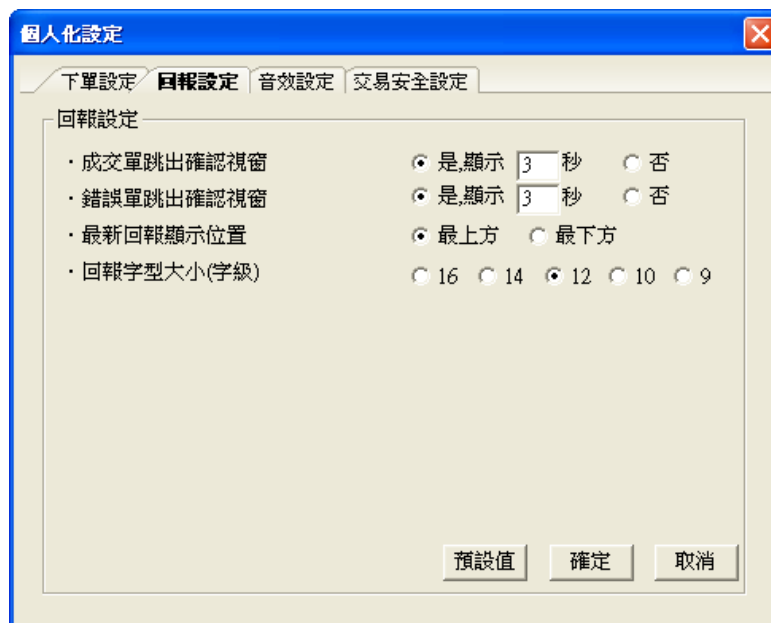


圖 19 回報設定

華南好神期

*音效設定部分：如圖 20

有斷線/委託/成交/錯誤單音效。音效僅支援 wav 檔。目前有提供幾種音效，放在安裝軟體資料夾的 Sound 資料夾下。



圖 20 音效設定

*交易安全設定部分：

如圖 21 所示。

- ◆ · 連續下單速度限制：設定該時間內只能下一口單
- ◆ · 每秒最多下單：一秒鐘內最多能夠下多少張單。
- ◆ · 下單數量限制：最多只能下多少張/口。
- ◆ · 下單時彈出確認視窗：對所有商品都適用，預設皆會彈出確認視窗。如需加快交易速度，下單流程且不需確認，請將點選取消。

華南好神期

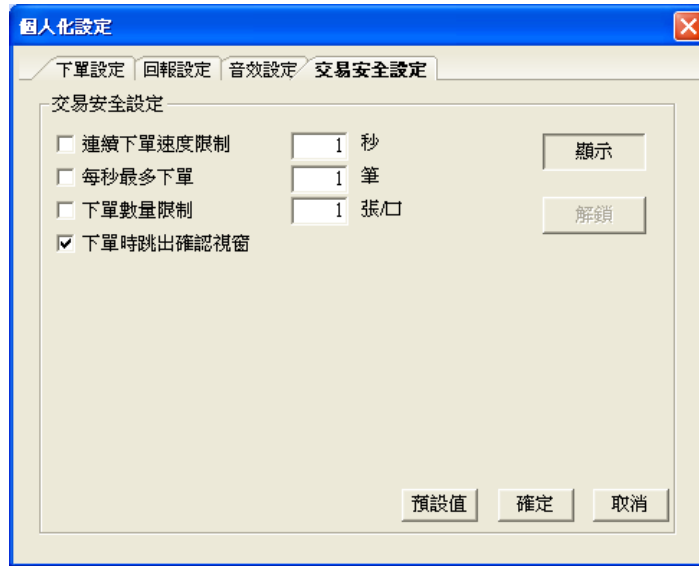


圖 21 交易安全設定

6.2 設計我的專屬版面

如圖 22 所示。



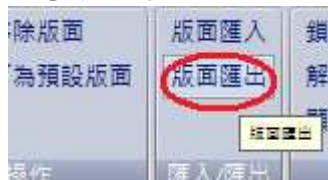
圖 22 版面

6.2.1 開新版面/儲存版面/另存版面/移除版面/訂為預設版面

自行設定版面，方便使用者操作習慣。設定完畢需儲存或另存版面，輸入版面名稱，版面名稱不可以數字開頭。

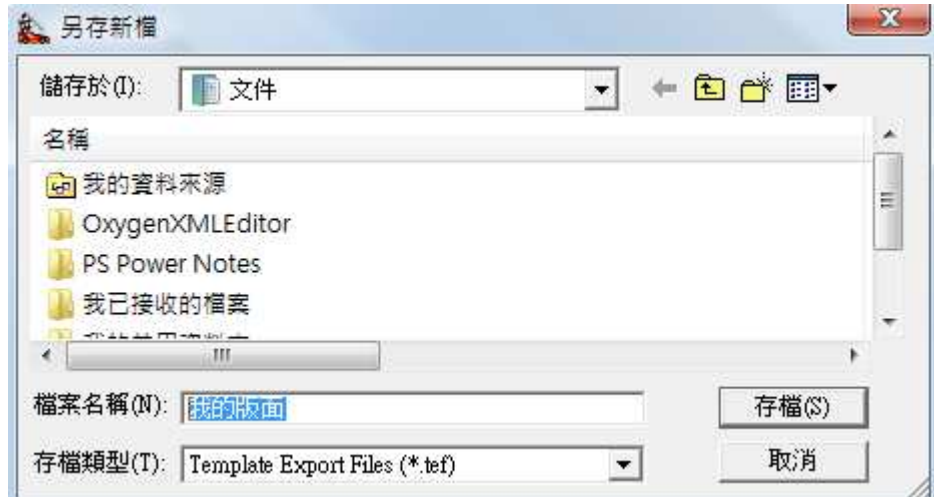
6.2.2 版面匯入 / 匯出

版面匯出：將您所設定好的版面進行備份；也可將您所熟悉的版面移至其他電腦 AP 使用。



設定版面檔名，設定好後按存檔。

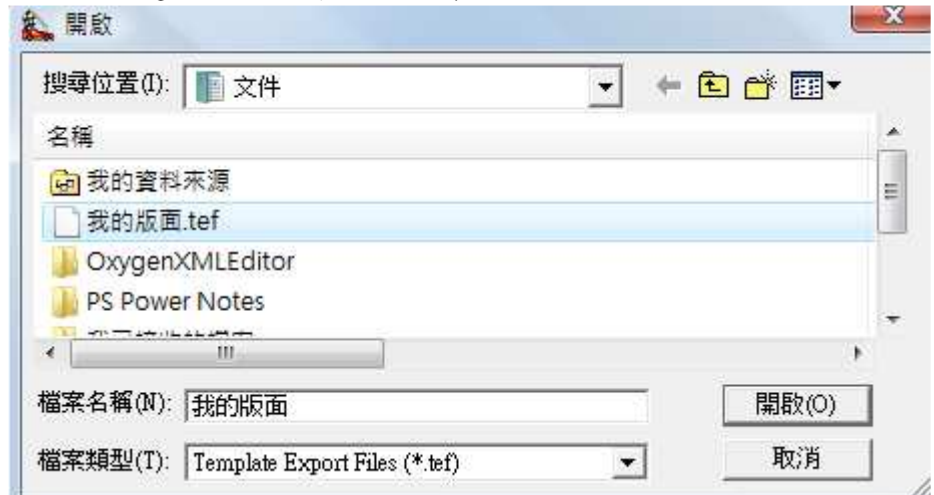
華南好神期



此時系統會跳出匯出成功訊息



版面匯入：選取您欲匯入的版面，按開啟。



此時系統會跳出匯入成功系統將自動關閉的訊息。

華南好神期



按確定後，系統將會關閉，煩請再自行重啟。



6.2.3 鎖定視窗/解鎖視窗/顯示標題列/隱藏標題列



- · 鎖定視窗：視窗不可拖拉、排版、放大、隱藏。
- · 解鎖視窗：視窗可拖曳至所需位置及放大、隱藏視窗。
- · 顯示標題列：顯示主畫面所有視窗之標題，如圖 23。
- · 隱藏標題列：隱藏主畫面所有視窗之標題，如圖 24。

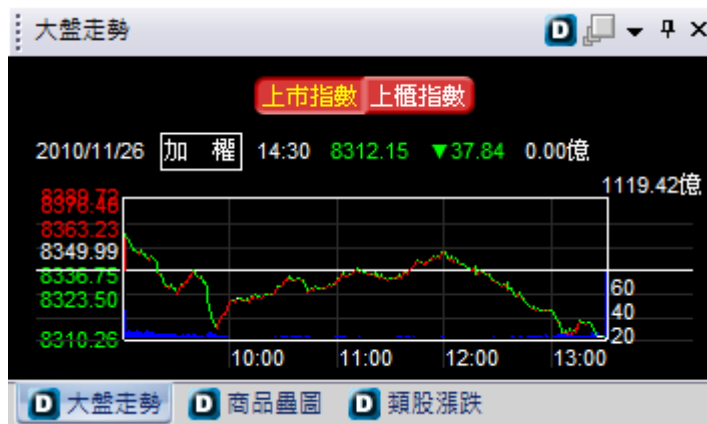


圖 23 顯示標題列

華南好神期

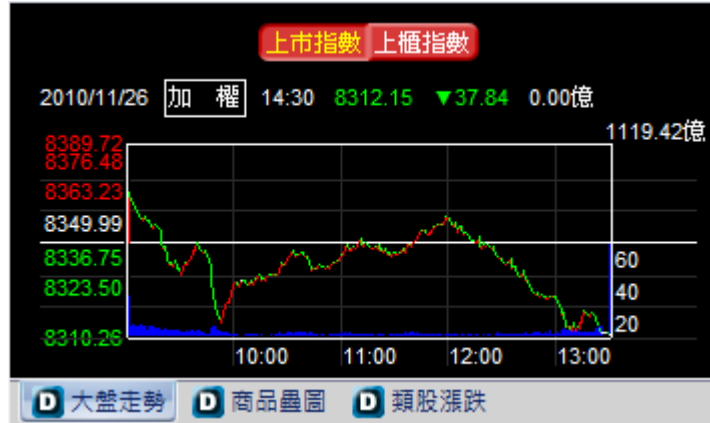


圖 24 隱藏標題列

6.2.4 版面選擇

選擇所需之版面，與版面操作做搭配使用，如圖 25。



圖 25 版面選擇

6.3 我要看報價(股票、期貨、選擇權)



圖 26 報價選單

6.3.1 證期權/期貨價差報價

圖 30，文字報價提供股票選擇權、期貨、證券、選擇權等即時報價，使用方式可自行於下拉式選單選擇想看的商品類型和商品。

此外在該商品上，點選右鍵，彈出選擇視窗。可以將商品加入自選股中，或者進行技術分析和使用 DDE，如圖 27。

華南好神期

期貨		台灣期交所		熱門月							
		價	賣價	成交價	漲跌	漲跌幅	總量	最高價	最低價	開盤價	參考價
證券選擇權				8520.11	▲147.63	1.76%		8520.11	8428.64	8430.6	8372.48
股票期貨											
股票期貨價差		8547	8550	8550	▲149	1.77%	108687	8550	8411	8423	8401
股票選擇權											
期貨				329.32	▲3.95	1.21%		329.32	327.28	327.39	325.37
期貨價差		29.9	329.95	329.95	▲3.3	1.01%	5336	330	326.7	327.5	326.65
FITF	金指			916.97	▲38.55	4.39%		916.97	886.79	887.28	878.42
FITF	金指12	923.4	924.2	923.8	▲43.6	4.95%	11797	924	881.2	881.2	880.2
FIMTX	小壹			8520.11	▲147.63	1.76%		8520.11	8428.64	8430.6	8372.48
FIMTX	小壹12	8548	8550	8548	▲147	1.75%	57703	8550	8409	8410	8401
FIT5	壹50指			5767.31	▲113.36	2.00%		5767.31	5688.92	5688.92	5653.95
FIT5	壹50指12	5737	5834	5828	▲155	2.73%	1	5828	5828	5828	5673
FIMS	壹摩指12	302.3	303.6	303.7	▲5.7	1.91%	15	303.7	300.1	300.3	298
FICP	利率			0.48	▲0.03	6.67%		0.49	0.45	0.49	0.45
FICP	利率12	99.045	100			0.00%	0			99.545	99.545
FIGB	公債12					0.00%	0			111.55	111.55
FIGD	黃金12	1390.1	1394.1	1392	▲26.6	1.95%	31	1392	1384	1384	1365.4
XIF	非金電			11260.65	▲186.63	1.69%		11266.21	11129.34	1115...	11074...
XIF	非金電12	11300	11312	11305	▲213	1.92%	494	11310	11126	11128	11092
GTF	櫃買期			138.61	▲1.78	1.30%		138.63	137.59	137.59	136.83
GTF	櫃買期12	139.15	139.55	139.5	▲2.5	1.82%	96	139.55	137.7	137.8	137
TGF	台幣黃金12	5176	5180	5176	▲92.5	1.82%	374	5184.5	5138	5139	5083.5

圖 27 證期權報價

證券	台灣證交所	上市	基金					
名稱	代碼	買價	賣價	成交價	現量	總量	開盤價	
富邦	ICE.TWS.0015	6.41	6.42	6.41	3	261	6.4	
台灣50	ICE.TWS.0050	44.8	44.81	44.8	34	11762	43.9	
中100	ICE.TWS.0051	24.6	24.9	24.88	4	438	24.4	
FB科技	ICE.TWS.00					14	23.5	
寶電子	ICE.TWS.00							
台灣50	ICE.TWS.00							
寶金融	ICE.TWS.00							
高股息	ICE.TWS.00							
FB摩台	ICE.TWS.0057	23.96	24.18	23.87	2	35	23.51	
FB發達	ICE.TWS.0058	24.4	24.8	24.4	6	6	24.4	
FB金融	ICE.TWS.0059	22.69	22.71	22.69	3	67	21.84	
新台灣	ICE.TWS.0060	21.5	21.78	21.5	1	61	21.73	

圖 28 選擇視窗

6.3.2 自選股報價

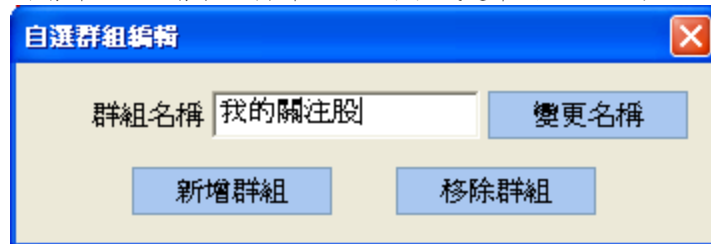
可同時設定證期權等所有商品於同一畫面顯示，並提供編輯群組、編輯商品、搜尋商品等功能。編輯群組可以新增群組、變更群組名稱及移除群組；編輯商品可新增商品、將資料作匯出入以及清除下市商品；搜尋商品可以快速找到您所需要的商品資訊，如圖 29。

華南好神期

熱門期貨		編輯群組	編輯商品	搜尋商品	還原排序					
商品	名稱	買價	賣價	成交價	漲跌	漲跌幅	參考價	現量	總量	開盤價
FITX	臺指12	8547	8550	8550	▲149	1.77%	8401	1	108687	8423
FITE	電指12	329.9	329.95	329.95	▲3.3	1.01%	326.65	1	5336	327.5
FITF	金指12	923.4	924.2	923.8	▲43.6	4.95%	880.2	1	11797	881.2
FIMTX	小臺12	8548	8550	8548	▲147	1.75%	8401	1	57703	8410

圖 29 自選報價

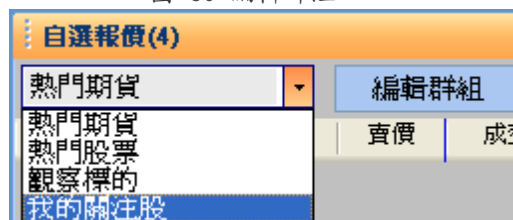
- 點選編輯群組，便會彈出自選群組編輯視窗，如圖 30，輸入名稱，選新增群組，就會在編輯群組左方下拉式選單出現，如圖 31。



自選群組編輯

群組名稱

圖 30 編輯群組



自選報價(4)

熱門期貨

熱門期貨
熱門股票
觀察標的
我的關注股

賣價 | 成交

圖 31 新增群組成功

- 新增群組成功，我們就可以在新群組中增加要觀察的商品。點選編輯商品後，就會開啟自選設定，如圖 32。我們可以利用左方的下拉式選單，來選擇商品，該選擇權所有商品會出現在中間框架，這時按新增鍵，就會加入到最右邊的框架。將欲觀察的商品，通通加入後，如圖 33，點選確定鍵，我們新增的群組，商品就會按照排列呈現，如圖 34。

※注意：若一次欲加入連續且大量商品，可按 SHIFT+滑鼠左鍵，如圖 35。

華南好神期



圖 32 編輯商品



圖 33 新增商品

自選報價(4)

名稱	買價	賣價	成交價	漲跌	漲跌幅	現量	總量	開盤價	最高價	最低價	參考價	未平...	振幅
佳世達	14.1	14.15	14.1	▲0.2	1.44%	406	51795	14.2	14.7	14.1	13.9		0.6
宏 碁	58.6	58.7	58.6	▲0.1	0.17%	44	28168	59	59.7	58.6	58.5		1.1
華 碩	46	46.05	46	▲1	2.22%	271	27641	46	46.35	45.7	45		0.65
微 星	22.15	22.2	22.15	▲0.05	0.23%	185	36071	22.65	23	22.1	22.1		0.9
技 嘉	22.3	22.35	22.3	▼0.1	-0.45%	87	11928	22.5	23	22.15	22.4		0.85
二商行	12.65	12.7	12.7	▲0.65	5.39%	2	1699	12.1	12.7	12.1	12.05		0.6
麗嬰房	26.3		26.3	▲1.7	6.91%	45	13290	24.7	26.3	24.7	24.6		1.6
潤泰全	33.5		33.5	▲2.15	6.86%	9	8390	32.3	33.5	32.15	31.35		1.35

圖 34 新增成功



圖 35 加入連續商品

當新增整理完成，我們可以將設定匯出，方便備份或者需至其他電腦使用系統，我們就必須可以將資料匯入，持續關注商品。

當觀察商品可能有下市的狀況，我們可以點選移除下市商品，系統會自動判斷該商品是否已下市，若該商品已經下市，系統便會自動幫我們移除，使用者不需自行判斷移除。

- 若已經知道商品名稱、代號等，也可以點選搜尋商品按鈕，直接加入群組中，如圖 36。

華南好神期

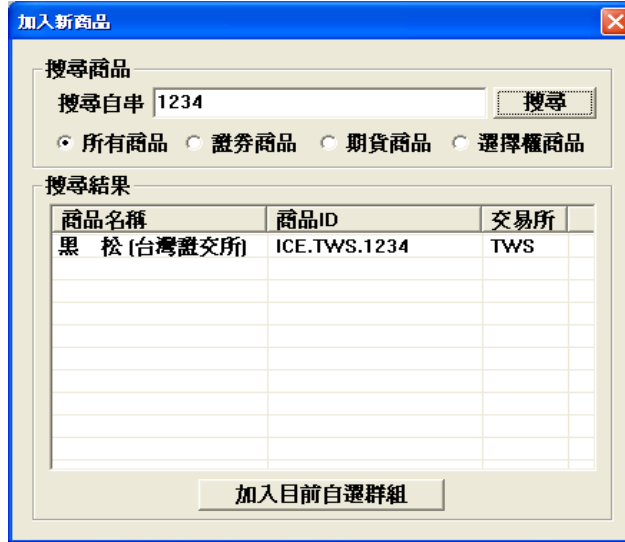


圖 36 搜尋商品

- 當點選某一商品時，所有視窗都會切換到對應的商品資料內容，若點選買價，下單視窗會顯示買並帶買價到價格欄位，若點選賣價，下單視窗會顯示賣並帶賣價到價格欄位，點成交價也會帶成交價到價格欄位，但買賣別則同前次下單的買賣，點選商品並可連動到下單。右鍵按商品可連到對應的技術分析，或移除自選股。報價的欄位可設定，在欄位列按右鍵即可自訂欄位，如圖 37。或是點選選擇欄位，提供一次性選好，如圖 38。



圖 37 自訂欄位 1

華南好神期



圖 38 自訂欄位 2

- 選定商品上按右鍵，選擇『複製選定（全部）商品 DDE 標籤』。可以貼上在 Microsoft Excel 中，即可立即且即時地觀察選定的商品，如圖 39。



圖 39 DDE 貼在 Excel 中

6.3.3 選擇權報價

圖 40，提供多的選擇權與月份作選擇，操作使用方式與自選報價類似，請參考自選報價部份說明。

點選買價、賣價、成交價、總量、履約價等，可以進行排序，預設是以履約價進行排序狀態。另勾選欄位對應更動時，則當移到選擇權買權 call 時，則另一邊賣權 put 也會對稱移動。若不勾選，則一方移動不影響另一方欄位順序。

華南好神期

台灣期交所		臺指選擇權 TXO		201012		欄位順序對應更動		
壹指 成交價 8520.11 漲跌 ▲147.63		壹指12 成交價 8550 漲跌 ▲149 買價 8547 賣價 8550						
買權 Call					賣權 Put			
買價	賣價	成交價	總量	履. /	總量	成交價	賣價	買價
590	860	750	39	7800	18054	1.1	1.1	1
555	690	650	47	7900	16889	1.6	1.7	1.6
550	580	550	489	8000	35107	3.3	3.4	3.3
454	458	457	570	8100	34770	7	7	6.6
358	364	361	2006	8200	44859	13.5	13.5	13
272	275	275	9404	8300	36794	26	26.5	26
193	197	193	26140	8400	28611	47	47	45.5
128	129	127	46240	8500	19469	79	80	79
76	77	76	67033	8600	6007	128	129	128
39.5	40	39.5	58678	8700	2587	191	195	191
18.5	19	18	29371	8800	826	272	272	270
8.3	8.5	8.5	13267	8900	224	363	364	357
3.5	3.6	3.5	10603	9000	74	455	580	355
1.5	1.7	1.5	697	9100	2	555	560	540
0.4	1	0.7	31	9200	0		665	640
0.2	0.6	0.6	18	9300	0		765	740

圖 40 選擇權報價

6.3.4 選擇權價差

圖 41，提供選擇權價差報價，客戶可點選選擇權價差連動到一般下單匣進行下單。

臺指選擇權 TXO		201012		Call		多頭		100						
最大損失	最大獲利	賺賠比	損益平衡點	出場價	進場價	最大組數	買進項目			賣出項目				
							買進價	賣出價	報價量	履約價	報價量	買進價	賣出價	
6500.0			6730.0	70.0	-130.0	1	1930.0	1960.0	1	6600	6700	1	1830.0	1860.0
6500.0			6830.0	70.0	-130.0	1	1830.0	1860.0	1	6700	6800	1	1730.0	1760.0
6500.0			6930.0	70.0	-130.0	1	1730.0	1760.0	1	6800	6900	1	1630.0	1660.0
6500.0			7030.0	80.0	-130.0	1	1630.0	1660.0	1	6900	7000	1	1530.0	1550.0
6000.0			7120.0	70.0	-120.0	1	1530.0	1550.0	1	7000	7100	1	1430.0	1460.0
6500.0			7230.0	70.0	-130.0	1	1430.0	1460.0	1	7100	7200	1	1330.0	1360.0
6500.0			7330.0	70.0	-130.0	1	1330.0	1360.0	1	7200	7300	1	1230.0	1260.0
17250.0			7645.0	-150.0	-345.0	1	1230.0	1260.0	1	7300	7400	80	915.0	1380.0
26750.0			7935.0	-325.0	-535.0	4	915.0	1380.0	80	7400	7500	4	845.0	1240.0
24750.0			7995.0	-305.0	-495.0	80	845.0	1240.0	80	7500	7600	80	745.0	1150.0
25500.0			8110.0	-305.0	-510.0	80	745.0	1150.0	80	7600	7700	80	640.0	1050.0
23000.0			8160.0	-220.0	-460.0	30	640.0	1050.0	80	7700	7800	30	590.0	860.0
15250.0			8105.0	-100.0	-305.0	2	590.0	860.0	2	7800	7900	30	555.0	690.0
7000.0			8040.0	-25.0	-140.0	1	555.0	690.0	2	7900	8000	1	550.0	580.0
6300.0			8126.0	92.0	-126.0	1	550.0	580.0	1	8000	8100	2	454.0	458.0

圖 41 選擇權報價

6.3.5 五檔

顯示最佳五檔買賣價量明細，下方並顯示買賣量的比例，點價格可帶價至下單，如圖 42。

華南好神期

成交價	成交量	漲跌	單量	價差
1170750/3200	7093	▼00025/3200	3	
委買	491	11:52:34	353	委賣
		..0800/...	74	
		..0775/...	40	
		..0750/...	13	
	82	..0725/...		
	101	..0700/...		
	104	..0675/...		

圖 42 五檔

我們可以利用五檔中的查詢功能，圖 43 紅圈標示部份，查詢我們對此檔的買賣狀況。

成交價	成交量	漲跌	單量	價差
6476	56506	▲154	1	
委買	70	15:15:26	53	委賣
		6478	4	
		6477	2	
		6476	1	
	18	6475		
	21	6474		
	25	6473		

圖 43 五檔查詢

6.3.6 明細表

顯示個股詳細資料，如圖 44。

3546 字 峻			
成交價	239	漲跌	▼0.5
漲跌幅	▼0.21%	成交時間	11:57:09
開盤價	239	成交值	1.50億
當日最高價	246	成交量	634張
當日最低價	229	昨成交值	2.48億
參考價	239.5	昨成交量	1036張
振幅	17	變動量	-402
振幅率	7.10%	量增率	61.20%
內盤量	314	外盤量	292
漲停價	256	跌停價	223

圖 44 明細表

6.3.7 分價表

顯示依照價格排列的個股成交資料，如圖 44。

華南好神期

成交價	成交量	成交比重
77.1	1	3.70%
76.2	2	7.41%
76	6	22.22%
75.7	1	3.70%
75.5	2	7.41%
75.3	2	7.41%
75.2	1	3.70%
75	1	3.70%
74.8	1	3.70%
74.5	3	11.11%
74.4	2	7.41%
74.3	3	11.11%
74.2	2	7.41%

均價: 75.237 總量: 27

圖 45 分價表

6.3.8 分時表

顯示每筆 tick 的資料。

時間	買價	賣價	成交價	漲跌	數量	總量
12:32:28	8497	8498	8497	▲96	1	78695
12:32:27	8497	8498	8497	▲96	1	78694
12:32:23	8496	8497	8497	▲96	2	78693
12:32:22	8497	8498	8497	▲96	1	78691
12:32:21	8496	8497	8497	▲96	11	78690
12:32:21	8496	8497	8497	▲96	12	78679
12:32:19	8496	8497	8496	▲95	1	78667
12:32:14	8496	8497	8496	▲95	1	78666
12:32:07	8496	8497	8497	▲96	10	78665
12:32:05	8496	8497	8496	▲95	2	78655
12:32:04	8496	8497	8497	▲96	1	78653
12:32:03	8496	8497	8496	▲95	5	78652
12:32:02	8496	8497	8496	▲95	1	78647
12:32:01	8496	8497	8496	▲95	1	78646
12:32:00	8496	8497	8497	▲96	1	78645
12:31:59	8496	8497	8496	▲95	1	78644
12:31:55	8496	8497	8497	▲96	1	78643
12:31:54	8496	8497	8497	▲96	1	78642
12:31:51	8496	8497	8496	▲95	1	78641
12:31:48	8495	8497	8497	▲96	1	78640
12:31:48	8495	8497	8495	▲94	1	78639
12:31:47	8495	8496	8496	▲95	2	78638
12:31:46	8496	8497	8496	▲95	2	78636
12:31:44	8495	8497	8497	▲96	1	78634
12:31:43	8495	8497	8495	▲94	1	78633

圖 46 分時表

6.3.9 即時K

如圖 46，可切換一分、三分、五分、十分與十五分等五種即時K，移動查價會在右方顯示開、高、低、收、量之值，並會隨報價商品選擇而連動。

華南好神期



圖 47 即時 K

6.3.10 技術分析

技術分析提供 1、2、3、5、10、15、30、60、日、週、月分線模式、放大縮小模式以及十字線、橫標軸、文字、繪圖、列印等詳細功能，依使用者的需要自由操作紀錄，圖 47。



圖 48 技術分析

另提供多種指標功能，如圖 48 紅圈標示，技術分析的趨勢更清楚明白的顯示出來。

華南好神期

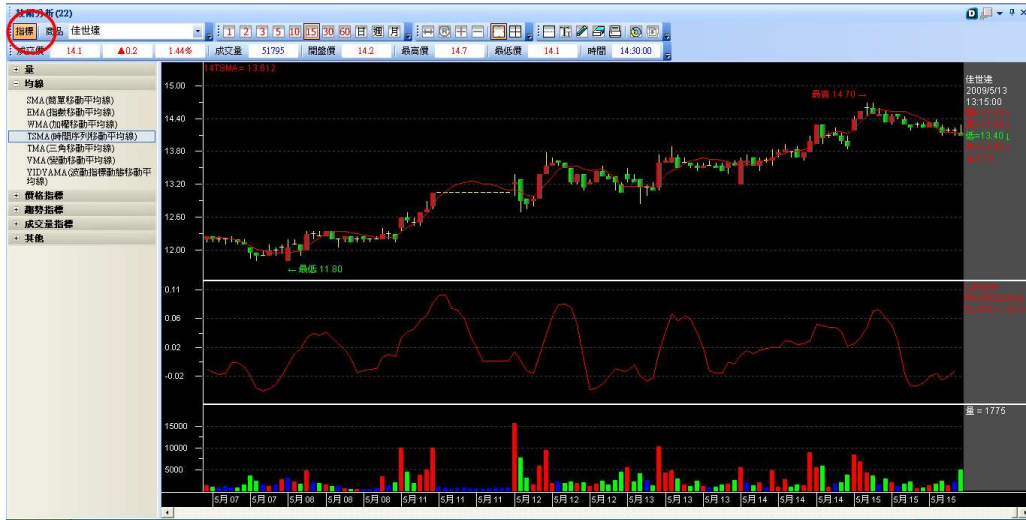
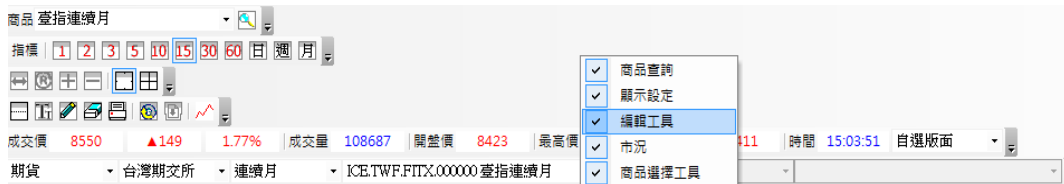


圖 49 加上標示功能
在技術分析表頭處按右鍵，可以依據您的需求顯示相關功能。



6.3.11 大盤走勢

提供上市與上櫃大盤指數走勢圖，滑鼠移到畫面可顯示當時大盤價量，如圖 50。



圖 50 大盤走勢

6.3.12 類股漲跌

提供上市與上櫃的各類股漲跌比率、成交量和成交金額。如圖 51

華南好神期

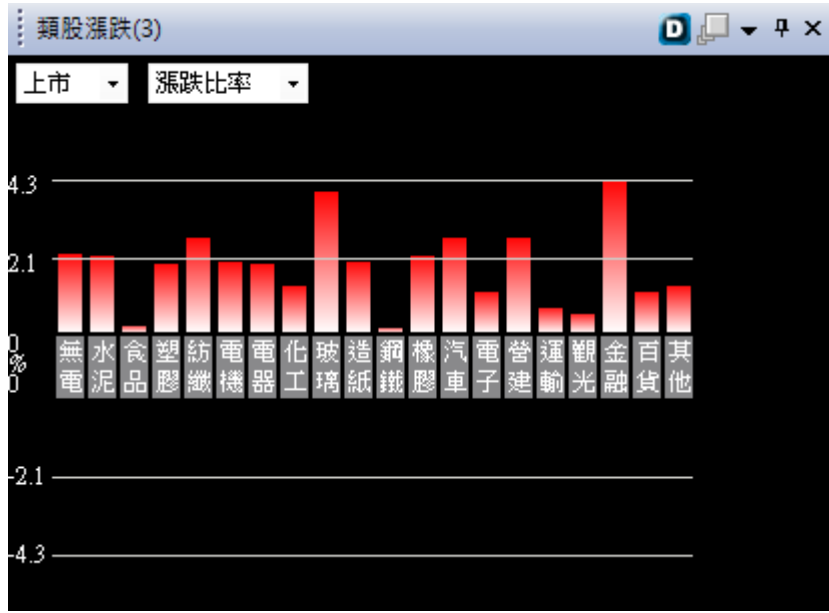


圖 51 大盤走勢

6.3.13 大盤成交指數

提供上市與上櫃的成交明細。並提供 2 秒指數和預估成交值供客戶參考。如圖 52

漲跌	成交值	委買張數	委賣張數	委買筆數	委賣筆數	委買均張	委賣均張	總量	漲跌幅	開盤價	最高價	最低價	2秒指數
147.63	1503.32億	11690871	9978181	1799103	1858169	6.50	5.37	5658472	1.76%	8430.60	8520.11	8428.64	8520.11
1.78	239.87億	1970271	1716882	353053	357284	5.58	4.81	865112	1.30%	137.59	138.63	137.59	138.61

圖 52 大盤成交指數

6.3.14 商品走勢

同一般商品走勢，但可選擇另一商品，利用鎖定視窗之方式，可使商品不受報價連動之影響，圖 53。

華南好神期



圖 53 商品走勢

6.4.15. 多商品疊圖

方便您比較多種商品。首先點選商品，這邊選擇的是台泥，系統會立即連動至多商品疊圖（圖 54），點選新增，便會顯示商品之 K 線圖。如此反覆操作欲比較的商品，多商品疊圖即可正確顯示（如圖 55）。

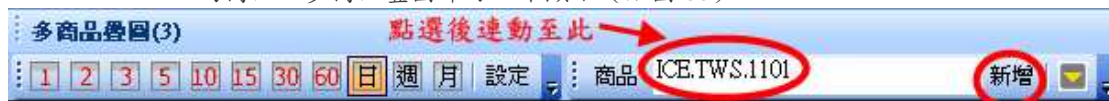


圖 54 新增商品

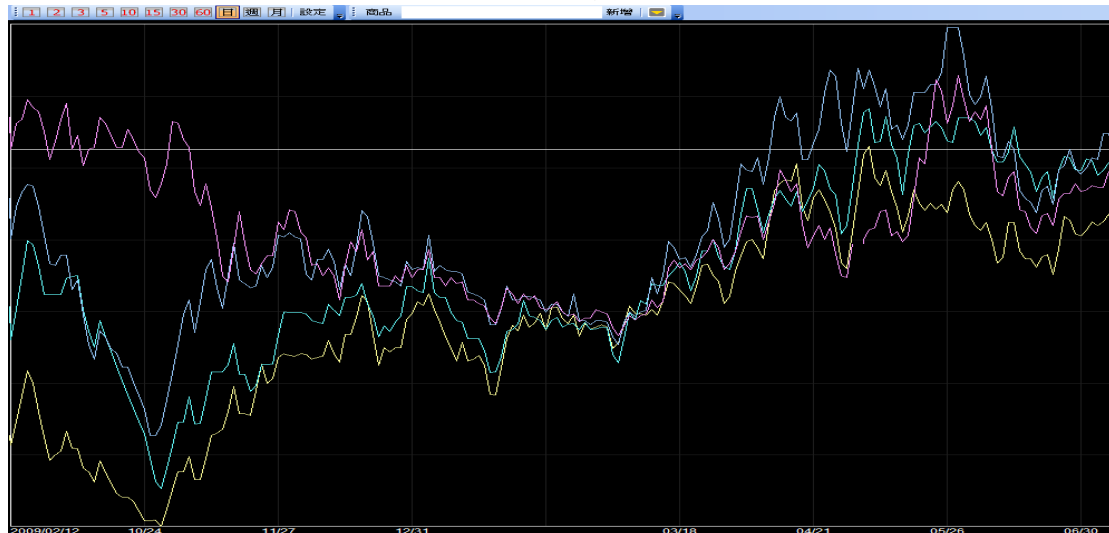


圖 55 多商品疊圖

6.4.16. 重取商品檔

提供客戶因異常未取得最新商品檔時，可以重取最新商品檔。

華南好神期



華南好神期

6.4 我要基本下單(期貨、選擇權)

提供期貨下單、選擇權下單、複式期選擇權、複式權下單與閃電下單、下單匣等下單選擇功能，以及委託回報、成交回報等回報系統。圖 56 即為下單回報畫面。



圖 56 下單回報

6.4.1 期貨下單

選擇帳號、商品、買賣別、委託別、價格、數量後按下單，選買或賣背景色會變色，如圖 57。文字大小和背景色可自行於屬性做調整。另提供鎖定商品和帳號功能。

圖 57 期貨下單

點商品文字可以搜尋商品帶至下單商品欄位。



6.4.2 選擇權下單

選擇帳號、商品、買賣別、買賣權、月份、履約價、價格、數量、條件後按下單，選買或賣背景色會變色，如圖 58。文字大小和背景色可自行於屬性做調整。另提供鎖定商品和帳號功能。

華南好神期



圖 58 選擇權下單

6.4.3 複式期下單

如圖 59，選擇帳號、商品、條件、月份、價差、數量、口數後按下單。

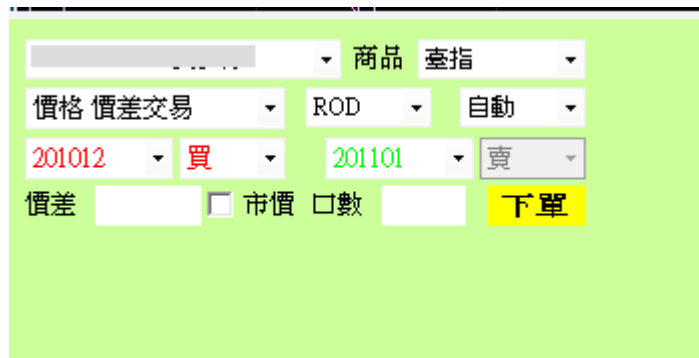


圖 59 複式期下單

6.4.4 複式選下單

如圖 60，先選擇帳號、商品、買賣、買賣權、月份、履約價、價格、數量、條件後按下單。



圖 60 複式選下單

6.4.5 下單匣

圖 61，提供一次下多筆委託的功能，操作方式如下：

- 選擇要下單的帳號及商品、價格、數量等。
- 按新增委託，該筆委託會進到目前的委託匣中，亦可按直接下單送出委託至交易所。
- 可按新增、刪除委託匣或更改委託匣名稱，所有建立之委託匣按鍵會出現在下方，按按鍵可做切換，如圖 62。
- 委託匣中的委託，可以點選『修改』編輯內容，或按『刪除』刪掉該筆委託。
- 在委託匣中的委託，可按『全部傳送』送出，或選取要傳送的委託後按『選

華南好神期

取傳送』。

證券帳號 [] 期權帳號 []

期貨 複式期貨 單式選擇權 複式選擇權

價格 價差交易 商品 臺指 201012 買進 自動 口數 1

201101 賣出 IOC 價差 市價

直接下單 新增委託

委託匣1

選	修	刪	帳號	商品代碼	商品名稱	買...	委...	委託...	委...	商品代碼2	商品名稱2	買...	停損...	備註
<input type="checkbox"/>	改	刪	000-9...	ICE.TWF...	臺指.201...	買進	自...	市價	1					
<input type="checkbox"/>	改	刪	000-9...	ICE.TWF...	臺指.201...	買進	自...	市價	1	ICE.TWF...	臺指.201...	賣出		

全部傳送 選取傳送 新增委託匣 更改名稱 刪除委託匣 熱鍵設定

圖 61 下單匣

新增委託匣

請輸入委託匣名稱

我的委託

確定 取消

委託匣1 我的委託

選	修	刪	帳號	商品代碼	商品名稱	買...	委...	委託...	委...	商品代碼2	商品名稱2	買...	停損...	備註
There are no items to show.														

全部傳送 選取傳送 新增委託匣 更改名稱 刪除委託匣 熱鍵設定

圖 62 我的委託

華南好神期

6.5 我要進階下單(期貨、選擇權)

6.5.1 警示下單

設定需自動下單商品的觸發條件，如需下單，請務必勾選觸發後帶下單。設定條件完成後按新增，再按啟動即完成。(圖 63)。如欲修改或刪除設定的條件，也可按修改和刪除按鈕。要注意的是，警示下單並不會因為警示視窗關掉，就不會運作，除非是將軟體整個關閉才不會觸發。而當天如有關閉軟體再重開，啟動按鈕會先取消打勾。而隔天則會將警示設定的條件清空避免您誤觸。

下單帳號與商品設定

帳號 買 賣 條件 IOC 自動

商品 期貨 台灣期交所 臺指 201012臺指12

口數 1 價格 市價

觸發條件

同下單商品 觸發後帶下單 比照個人化設定(不勾視為不跳確認視窗)

商品 期貨 台灣期交所 臺指 201012臺指12

欄位 成交價 條件 大於 數值 9900

新增 修改 刪除 移除下市商品 彈出警示後 30 秒自動關閉 警示音效 選擇音效

啟動	商品名稱	觸發條件	下單資料	備註	當日有效
<input checked="" type="checkbox"/>	臺指12	成交價 大於 ...	買 臺指12 自動IOC 市價 (1口) 下到...		是

警示清單 已觸發警示

*本系統關閉後，警示下單功能將同步關閉，尚未觸發之條件，本系統將不進行委託，敬請留意。

圖 63 警示下單

6.5.2 閃電下單

如圖 64，提供快速整合報價回報與委託之功能。

- ▣ 點自設商品後，即會出現該商品目前即時委託價量及回報狀態。
- ▣ 當即時成交價變動時，新成交價仍在中心位置，所有檔位也會一起變動。
- ▣ 可設定經常下單之口數。
- ▣ 在買進與賣出的刪單欄上方有全刪鍵，按下後可刪除所有委買或委賣之單。
- ▣ 部位與其他相關資訊即時連動。
- ▣ 可以上下拖拉買賣價格帶，只需按滑鼠右鍵，立即回到買一賣一中間部份。

華南好神期



圖 64 閃電下單

- 如需操作灑單，先按下放大鏡按鈕，彈出『下單與報價區快顯示設定』。選擇『加掛檔數』，畫面會更改，如圖 61 所示，便可輕鬆加掛檔數。



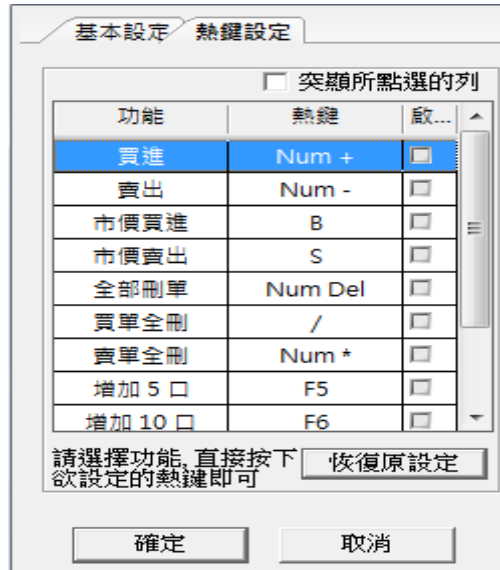
加掛檔數

數量選擇

圖 65 灑單操作

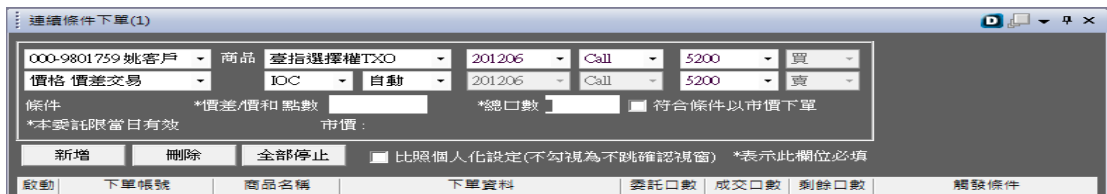
- 點選工具箱按鈕，可以顯示閃電要顯示的欄位。其中部位查詢指的是按查詢可以顯示目前商品的淨部位。而成交指的是會顯示今天進行買與賣各自的成交均價。
- 提供熱鍵功能，方便習慣使用鍵盤快速下單的客戶。按中間藍色欄位，可自行設定熱鍵鈕(不然方向鍵和數字鍵或已有設過的熱鍵鈕)。設定完成按啟動，再確定即可。

華南好神期



6.5.3 複式條件下單

- 從選單點選 選擇權連續 IOC 下單
- 設定複式選商品、履約月份、C/P、履約價、買賣、委託別和倉別。
- 設定條件觸發點數(防呆邏輯請參考下單夾的邏輯及防呆措施)
- 設定下單預計成交總口數，每筆下單間隔 1 秒鐘，直到完全成交。



- 設定完成後按新增按鈕



- 條件新增至列表。預設新增會自動勾選啟動按鈕。
- 符合條件時，系統會依據設定的下單資訊進行連續委託下單，其中成交口數剩餘口數會隨著委託成交行情即時變動。

華南好神期

啟動	下單帳號	商品名稱	下單資料	委託口數	成交口數	剩餘口數	觸發條件	備註
<input type="checkbox"/>	000-9700247 林...	臺指選擇權TXO	TXO.201007.C.7000 買 / TXO.201...	5	2	3	價差/價和 小於等於 120 ...	11:6:2 (已觸發下單)
<input checked="" type="checkbox"/>	000-9700247 林...	臺指選擇權TXO	TXO.201007.C.7200 買 / TXO.201...	5		5	價差/價和 大於等於 120 ...	
<input checked="" type="checkbox"/>	000-9700247 林...	臺指選擇權TXO	TXO.201007.C.7200 買 / TXO.201...	5	5	0	價差/價和 大於等於 100 ...	11:8:31 (已觸發下單)

舉例:設定總口數5口,每筆口數1口,每筆下單間隔1秒,持續下單1分 下市價。

則每一秒會下1口,成交5口目標或是下單1分後停止不做下單動作。

委託回報(4)

全部刪單 僅列可取消單 匯出Excel

類別	減	刪	改	價	狀態	商品名稱	買賣別	倉別	委託價	原委託數	有效委託	已成交	成交均價	價格別	委託序號
選擇					完全成交	臺指權 7200C07	買進	新倉	0	1	0	1	-50	市價	a1145
選擇					完全成交	臺指權 7200C07	賣出	新倉	0	1	0	1	-50	市價	a2143
選擇					完全成交	臺指權 7200C07	買進	平倉	0	1	0	1	-50	市價	a1144
選擇					完全成交	臺指權 7200C07	賣出	平倉	0	1	0	1	-50	市價	a2142
選擇					完全成交	臺指權 7200C07	買進	平倉	0	1	0	1	-110	市價	a2141
選擇					完全成交	臺指權 7200C07	賣出	平倉	0	1	0	1	-110	市價	a2140
選擇					完全成交	臺指權 7200C07	買進	平倉	0	1	0	1	-110	市價	a1141

- 如不想再行下單,把列表啟動的勾勾取消即可。
- 若條件已完全成交,則不可再重新啟動。

啟動	下單帳號	商品名稱	下單資料	委託口數	成交口數	剩餘口數	觸發條件	備註
<input type="checkbox"/>	000-9700247 林...	臺指選擇權TXO	TXO.201007.C.7300 買 / TXO.201...	10		10	價差/價和 大於等於 30 每...	14:44:27 (已觸發下...
<input type="checkbox"/>	000-9700247 林...	臺指選擇權TXO	TXO.201007.C.7400 買 / TXO.201...	10		10	價差/價和 大於等於 30 每...	14:44:37 (已觸發下...
<input type="checkbox"/>	000-9700247 林...	臺指選擇權TXO	TXO.201007.C.7400 買 / TXO.201...	10		10	價差/價和 大於等於 30 每...	15:2:8 (已觸發下單)
<input type="checkbox"/>	000-9700247 林...	臺指選擇權TXO	TXO.201007.C.7300 買 / TXO.201...	10		10	價差/價和 大於等於 30 每...	15:3:29 (已觸發下單)
<input type="checkbox"/>	000-9700247 林...	臺指選擇權TXO	TXO.201007.C.7400 買 / TXO.201...	10		10	價差/價和 大於等於 30 每...	15:3:35 (已觸發下單)
<input type="checkbox"/>	000-9700247 林...	臺指選擇權TXO	TXO.201007.C.7400 買 / TXO.201...	10		10	價差/價和 大於等於 30 每...	15:3:46 (已觸發下單)
<input type="checkbox"/>	000-9700247 林...	臺指選擇權TXO	TXO.201007.C.7400 買 / TXO.201...	10		10	價差/價和 大於等於 30 每...	15:4:8 (已觸發下單)
<input type="checkbox"/>	000-9700247 林...	臺指選擇權TXO	TXO.201007.C.7300 買 / TXO.201...	10		10	價差/價和 小於等於 40 每...	15:13:32 (已觸發下...
<input type="checkbox"/>	000-9700247 林...	臺指選擇權TXO	TXO.201007.C.7300 買 / TXO.201...	10		10	價差/價和 小於等於 40 每...	15:16:11 (已觸發下...
<input type="checkbox"/>	000-9700247 林...	臺指選擇權TXO	TXO.201007.C.7200 買 / TXO.201...	10		10	價差/價和 小於等於 200 ...	15:18:59 (已觸發下...
<input type="checkbox"/>	000-9700247 林...	臺指選擇權TXO	TXO.201007.C.7200 買 / TXO.201...	10	10	0	價差/價和 小於等於 200 ...	15:19:12 (已觸發下...
<input checked="" type="checkbox"/>	000-9700247 林...	臺指選擇權TXO	TXO.201007.C.7200 買 / TXO.201...	10	10	0	價差/價和 小於等於 200 ...	15:20:59 (已觸發下...

條件清單 | 已觸發

- 已觸發記錄可於”已觸發”頁籤查詢。

啟動	下單帳號	商品名稱	下單資料	觸發條件	備註
<input type="checkbox"/>	000-9700247 林...	臺指選擇權TXO	TXO.201007.C.7400 買 / TXO.201...	價差/價和 大於等於 30 每...	14:44:27 (已觸發下...
<input type="checkbox"/>	000-9700247 林...	臺指選擇權TXO	TXO.201007.C.7400 買 / TXO.201...	價差/價和 大於等於 30 每...	14:44:37 (已觸發下...
<input type="checkbox"/>	000-9700247 林...	臺指選擇權TXO	TXO.201007.C.7400 買 / TXO.201...	價差/價和 大於等於 30 每...	14:45:32 (已觸發下...
<input type="checkbox"/>	000-9700247 林...	臺指選擇權TXO	TXO.201007.C.7400 買 / TXO.201...	價差/價和 大於等於 30 每...	14:46:8 (已觸發下單)
<input type="checkbox"/>	000-9700247 林...	臺指選擇權TXO	TXO.201007.C.7400 買 / TXO.201...	價差/價和 大於等於 30 每...	14:46:22 (已觸發下...
<input type="checkbox"/>	000-9700247 林...	臺指選擇權TXO	TXO.201007.C.7400 買 / TXO.201...	價差/價和 大於等於 30 每...	14:49:44 (已觸發下...
<input type="checkbox"/>	000-9700247 林...	臺指選擇權TXO	TXO.201007.C.7400 買 / TXO.201...	價差/價和 大於等於 30 每...	14:56:58 (已觸發下...
<input type="checkbox"/>	000-9700247 林...	臺指選擇權TXO	TXO.201007.C.7300 買 / TXO.201...	價差/價和 大於等於 30 每...	14:59:18 (已觸發下...
<input type="checkbox"/>	000-9700247 林...	臺指選擇權TXO	TXO.201007.C.7300 買 / TXO.201...	價差/價和 大於等於 30 每...	15:3:29 (已觸發下單)
<input type="checkbox"/>	000-9700247 林...	臺指選擇權TXO	TXO.201007.C.7400 買 / TXO.201...	價差/價和 大於等於 30 每...	15:3:35 (已觸發下單)
<input type="checkbox"/>	000-9700247 林...	臺指選擇權TXO	TXO.201007.C.7400 買 / TXO.201...	價差/價和 大於等於 30 每...	15:3:46 (已觸發下單)
<input type="checkbox"/>	000-9700247 林...	臺指選擇權TXO	TXO.201007.C.7400 買 / TXO.201...	價差/價和 大於等於 30 每...	15:4:8 (已觸發下單)

條件清單 | 已觸發

- 當系統重開後,所有啟動勾選會被取消。

華南好神期

6.5.4 智慧閃電下單

- 從選單點選 多功能閃電下單 功能
- 點選”多功能下單設定” 按鈕。
- 跳出多功能下單設定的選單。請選擇要下單的方式(請注意：**一次僅能啟動一種功能**)，選擇完畢請按確定。



- 若尚未選擇下單商品，請選擇要下單的商品



- 若已選定下單商品，則要改變下單商品、帳號、或是閃電多功能下單的方式，皆會跳出此確認訊息。



- 確定後請按”啟動多功能下單” 完成設定步驟。可注意標題是否為已啟動。



華南好神期



6.5.5 智慧閃電下單各項多功能下單操作流程說明：

- 觸價單功能：

先預掛買(賣)單在你期望的價位，待行情到達或突破時，會轉為市價買(賣)單觸發下單。若要取消掛單，請在你原先掛單的價位上，按”左鍵”進行取消即可。

舉例：於觸價單列的地方在 7780 的地方”左鍵”即可預掛單在這個價位，等行情由 7777 到了 7780 或突破時這筆單轉市價買進



華南好神期

• OCO 單功能:

1. 先在 OCO 的下單列點選第一支預掛單視為是觸價單，接著點第二支預掛單，此時兩支預掛單便視為是 OCO 單(一邊到價或突破成交另一邊即自動取消)。例如點選第一支 10-R，10 代表口數，R 代表組別，點第二支 10-R 即成為一組 OCO。
請注意：在 OCO 的下單模式下，只可以點選一次不能作加碼的動作，並且同一個價位 BS 不能同時點選。
2. 在 OCO 列不可下單只可做刪單的動作，點選刪單時須整組一併取消
3. 按下暫停多功能下單功能時，在 OCO 的預掛單全部取消，且此時在下單列的單在 OCO 無作用，等到手動啟動多功能下單時才有作用

舉例：於 7781 和 7783 各掛一筆買單，當市場行情從 7780 漲到 7781 時，則 7781 以限價單掛出，並一併取消 7783 掛單。



OCO下單	回報	量	價格	量	回報	OCO下單
			8532	48		
			8531	49		
			8530	156		
1-A			8529	24		
			8528			
			8527(1)	5		
		23	8526			
1-A		131	8525			
		23	8524			

• 鋪價單功能

華南好神期

同現有閃電下單功能，但是多了設定間隔檔數的功能。如選”買上賣下”，買 7776 點，設定加掛檔數 2 檔、間隔檔數 2 檔。則下單，系統會自動下出 B7776、B7778、B7780。

智慧閃電下單—鋪價單 (已啓動)

商品: ICE.TWF.FITX.201104 臺指

帳號: 期貨

數量: 1

類別: 自動 當沖

部位: 查詢

加掛檔數: 3

間隔檔數: 2

買上賣下

買下賣上

多功能下單設定

暫停多功能下單

市買 買 賣 市賣

成交 8527 +76 總量 97198 單量 1

全刪	4	量	15:03:23	價格	量	回報	全刪
刪單	回報	量	價格	量	回報	刪單	
刪			8531	49		刪	
刪			8530	156		刪	
刪			8529	24		刪	
刪			8528			刪	
刪			8527(1)	5		刪	
刪	1	23	8526			刪	
刪		131	8525			刪	
刪	1	23	8524			刪	
刪		24	8523			刪	
刪	1	20	8522			刪	
刪			8521			刪	

221 282

華南好神期

- 停損下單功能

4. 先在閃電掛一筆買(賣)單，當單子成交後，系統會自動預掛一筆賣(買)單做停損。
使用者可自行設定停損檔位。舉例設定損失 5 個檔位時做停損，則如下多單 B7779 成交後，系統會自動預掛賣單 S7774(不含 7779 檔位往下算五檔)，則等到價到或突破時以市價掛單賣出。
5. 在停損單列不可下單只可做刪單的動作
6. 按下暫停多功能下單功能時，在停損的預掛單全部取消，且此時在下單列的單在停損無作用，等到手動啟動多功能下單時才有作用。

停損達人(已啟動)

商品: ICE.TWF.FITX.201009 臺指

數量: 1 1 5 10 15 20 設定數量

類別: 新倉 當沖 多功能下單設定

部位: 查詢 0 暫停多功能下單

市買 買 賣 市賣

成交 7777 +84 總量 94553 單量 1

全刪	全刪	15:03:34	全刪
停損...	回報	量	價格
			7782 355
			7781 83
			7780 4
			7779 1
		1	7778
		85	7777(1)
		168	7776
		64	7775
		31	7774 1
			7773
			7772
			7771

349 557

華南好神期

• 停利下單功能

- 先在閃電掛一筆買(賣)單，當單子成交後，系統會自動預掛一筆賣(買)單做停利。使用者可自行設定停利檔位。舉例設定損失 5 個檔位時做停利，則如下多單 B7779 成交後，系統會自動預掛賣單 S7784(不含 7779 檔位往上算五檔)，則等到價到或突破時以市價掛單賣出。
- 在停利單列不可下單只可做刪單的動作
- 按下暫停多功能下單功能時，在停利的預掛單全部取消，且此時在下單列的單在停利無作用，等到手動啟動多功能下單時才有作用。

停利達人 (已啟動)

商品: ICE.TWF.FITX.201009 臺指

數量: 1

類別: 新倉 當沖

部位: 查詢

市買 買 賣 市賣

成交 7777 +84 總量 94553 單量 1

全刪	回報	星	價格	星	回報	全刪
			7788			
			7787			
			7786			
			7785			
			7784			1
			7783	114		
			7782	355		
			7781	83		
			7780	4		
			7779	1		
		1	7778			
		95	7777(1)			

349 557

華南好神期

• 移動停損功能

5. 先在閃電掛一筆買(賣)單，當單子成交後，系統會自動預掛一筆賣(買)單做停損。使用者可自行設定停損檔位。舉例設定損失 5 個檔位時做停損，如買多單 B7782 成交後，系統會自動預掛賣限價單 S7777(不含 7782 檔位往下算五檔)，則會兩種情況：

- 第一種:行情如果往上，漲到最高價 7788 後反轉，則會在行情到 7783 或突破時市價掛單平倉。
- 第二種:行情如果向下，則行為同停損達人功能，不會向下修檔停損價格。

總結，此筆預掛單隨著行情往上而跟著往上，但是行情往下的時候預掛單不會往下修正，等到行情跟預掛相同的時候即市價 S。

6. 在停損單列不可下單只可做刪單的動作

7. 按下關閉多功能下單時，在停損列的預掛單全部取消，且此時在下單列的單在停損單無作用，等到手動開啟多功能下單時才有作用。

移動停損達人 (已啟動)

商品: ICE.TWF.FITX.201009 臺指

數量: 1

類別: 新倉

部位: 查詢

市買 買 賣 市賣

成交 7777 +84 總量 94553 單量 1

移動停損...	回報	量	價格	量	回報	移動停損...
			7788			
			7787			
			7786			
			7785			
			7784			
			7783	114		1
			7782	355		
			7781	83		
			7780	4		
			7779	1		
		1	7778			
		95	7777(1)			1

349 557

華南好神期

6.5 我要看回報

6.6.1 委託回報

提供國內證期權下單的委託回報，可依商品種類或帳號過濾，僅顯示委託中之委託，可設定顯示欄位內容與順序，並提供全刪功能，如圖 66。也可匯出將資訊匯出成 Excel 檢視。

各種狀況預設顏色買進、賣出、錯誤、取消可自行設定掌握情況，如您想更改預設顏色也可從右上角之『控制項』中的『屬性設定』進行修改。

全部刪單		僅列可取消單		匯出Excel														
類...	減..	委	改	刪	減	價格...	委託書號	商品名稱	買賣別	委託價	狀態	原委託數	已成交	有效委託	倉別	價格別	Memo	網路...
期...							h0032	小臺201101	買進	0	完全成交	1	1	0	新倉	市價	0000-Ord...	00165
期...							h0031	小臺201101	買進	0	完全成交	1	1	0	新倉	市價	0000-Ord...	00165
期...							h0011	臺指201012	買進	8550	完全成交	1	1	0	新倉	限價	0000-Ord...	00163
期...							h0009	臺指201012	賣出	8550	完全成交	1	1	0	平倉	限價	0000-Ord...	00163
期...							h0007	全指201012	買進	912.6	完全成交	1	1	0	新倉	限價	0000-Ord...	00163
期...							h0006	臺指201012	買進	8491	完全成交	1	1	0	新倉	限價	0000-Ord...	00163
期...								電指201012	買進	0	委託失敗	1	0	0	自動	市價	-1-XFutu...	00162
選...							h0005	臺指選擇權201012C8300	買進	0	完全成交	1	1	0	新倉	市價	0000-Ord...	00162
期...							h0003	臺指201012	買進	8464	完全成交	1	1	0	新倉	限價	0000-Ord...	00161
期...							h0004	臺指201012	買進	0	完全成交	1	1	0	新倉	市價	0000-Ord...	00161
期...							h0002	臺指201012	賣出	8464	完全成交	1	1	0	新倉	限價	0000-Ord...	00161
期...							h0001	臺指201012	買進	8464	完全成交	1	1	0	新倉	限價	0000-Ord...	00161

圖 66 委託回報

另外可按滑鼠右鍵，選擇顯示群組欄位。此時將欄位如類別移到下圖指示處，就會依據類別進行排序。



華南好神期

類別	減..	委	改	刪	減	價格...	委託書號	商品名稱	買賣別	委託價	狀態
類別: 選擇											
							h0005	臺指選擇權201012C8300	買進	0	完全成交
類別: 期貨											
							h0032	小臺201101	買進	0	完全成交
							h0031	小臺201101	買進	0	完全成交
							h0011	臺指201012	買進	8550	完全成交
							h0009	臺指201012	賣出	8550	完全成交
							h0007	金指201012	買進	912.6	完全成交

6.6.2 成交回報

提供國內證期權下單的成交回報，可依商品種類或帳號過濾，可設定顯示欄位內容與順序，如圖 66。也可匯出將資訊匯出成 Excel 檢視

成交回報(3)								
類別	更新時間	委託書號	商品名稱	買賣別	成交價	倉別	已成交	來源別
期貨	16:00:15	h0032	小臺20...	買進	8450	新倉	1	65X
期貨	15:59:34	h0031	小臺20...	買進	8442	新倉	1	65X
期貨	14:43:04	h0011	臺指20...	買進	8550	新倉	1	65X
期貨	14:14:31	h0009	臺指20...	賣出	8550	平倉	1	65X
期貨	12:48:08	h0007	金指20...	買進	912.6	新倉	1	65X
期貨	11:58:36	h0006	臺指20...	買進	8491	新倉	1	65X
期貨	10:04:49	h0003	臺指20...	買進	8464	新倉	1	65X
選...	10:04:01	h0005	臺指選...	買進	200	新倉	1	65X
期貨	10:02:17	h0004	臺指20...	買進	8468	新倉	1	65X
期貨	10:02:08	h0001	臺指20...	買進	8464	新倉	1	65X
期貨	10:02:08	h0002	臺指20...	賣出	8464	新倉	1	65X

圖 67 成交回報

華南好神期

6.7 我要看帳務/績效

提供餘額查詢、部位匯總、部位明細、沖銷查詢等功能，如圖 68 以下為各式查詢系統介紹。



圖 68 帳務查詢

6.7.1 部位匯總

查詢單式未平倉、複式未平倉等商品的各部位，如圖 69

可以點剩餘可平倉部位進行單筆平倉，或是選擇右上方進行期貨選擇權的多空方和全部平倉。

國內部位匯總(3)															
選擇帳號: []		選擇幣別: 新台幣 NT		查詢		期貨									
浮動損益及選擇權未平倉損益總計: \$53,249.80								匯出Excel		多方平倉		空方平倉		全部平倉	
NO.	商品名稱	月份	買賣權	履約價	目前留倉		委託未成交		剩餘可平倉		成交均價	市價	未平倉損益		
					買方	賣方	買方	賣方	買方	賣方					
1	小壹01	201101				1				1	8558.000	8524	1700		
2	金指12	201012			1					1	912.600	923.4	10800		
3	壹指12	201012			3					3	8501.667	8547	27199.8		
4	壹指01	201101			4					4	8506.500	8524	14000		
期貨				小計:	8	1							53699.8		
1	壹指權8300C12	201012	買權	8300	1					1	200.000	275	3750		
2	壹指權8400C12	201012	買權	8400		2				2	150.000	193	-4300		
選擇權				小計:	1	2							-550		
1	壹指權8500C12	201012	買權	3500(買進)		1				1	62.000	193	3100		
	壹指權8400C12	201012	買權	3400(賣出)											
2	壹指權8500C12	201012	買權	3500(買進)						2	188.000	79	-3000		
	壹指權8500P12	201012	賣權	3500(買進)	2										
複式選				小計:	2	1							100		

圖 69 期貨部位匯總查詢

6.7.2 餘額查詢

如圖 70，提供客戶進行餘額查詢

華南好神期

餘額查詢(2)

選擇帳號: [] 選擇幣別: 彙總 [查詢] 更新時間: 2010/12/1

幣別: 彙總 彙總=匯率*美元+台幣

昨日餘額	今日現金存入	今日現金提領	已平倉部位損益	權利金收付	交易手續費	代徵稅
\$ 0	\$ 10,000,000	\$ 0	\$ 28,950	\$ -10,700	\$ 2,695	\$ 958.88
今日餘額	在倉部位損益	帳戶權益	原始保證金	維持保證金	盤中獲利	選擇權預扣費用
\$ 10,014,596.12	\$ -214,150	\$ 9,800,446.12	\$ 539,000	\$ 416,000	\$ 0	\$ 0
預扣權利金	可用保證金	保證金維持率	追繳保證金	買方市值	賣方市值	未平倉(選)參考損益
\$ 0	\$ 9,261,446.12	1818 %	\$ 0	\$ 32,550	\$ 13,050	\$ 8,800
清算淨值	參考維持率					
\$ 9,819,946.12	1822 %					

幣別: 台幣 匯率: 1

昨日餘額	今日現金存入	今日現金提領	已平倉部位損益	權利金收付	交易手續費	代徵稅
\$ -0	\$ 10,000,000	\$ 0	\$ 28,950	\$ -10,700	\$ 2,695	\$ 958.88
今日餘額	在倉部位損益	帳戶權益	原始保證金	維持保證金	盤中獲利	選擇權預扣費用
\$ 10,014,596.12	\$ -214,150	\$ 9,800,446.12	\$ 539,000	\$ 416,000	\$ 0	\$ 0
預扣權利金	可用保證金	保證金維持率	追繳保證金	買方市值	賣方市值	未平倉(選)參考損益
\$ 0	\$ 9,261,446.12	1818 %	\$ 0	\$ 32,550	\$ 13,050	\$ 8,800

幣別: 美金 匯率: 0

昨日	今日	今日	已平倉部	權利金	交易

圖 70 餘額查詢

6.7.3 部位明細

提供部位明細查詢功能，如圖 71。

國內部位明細(2)

選擇帳號: [] 選擇幣別: 新台幣 NT [查詢] 未平倉損益總和: \$ 57950.000 [匯出Excel]

分類	成交日	委託編號	商品名稱	交割月份	當沖	買賣權	履約價	成交均價	市價	未平倉損益
期貨	12/01	h0007	金指12	201012	一般	--	--	912.600	923.800	11200.000
期貨	12/01	h0003	臺指12	201012	一般	--	--	8464.000	8550.000	17200.000
期貨	12/01	h0006	臺指12	201012	一般	--	--	8491.000	8550.000	11800.000
期貨	12/01	h0011	臺指12	201012	一般	--	--	8550.000	8550.000	0.000
期貨	12/01	X0003	臺指01	201101	一般	--	--	8505.000	8525.000	4000.000
期貨	12/01	X0004	臺指01	201101	一般	--	--	8506.000	8525.000	3800.000
期貨	12/01	X0004	臺指01	201101	一般	--	--	8507.000	8525.000	3600.000
期貨	12/01	X0004	臺指01	201101	一般	--	--	8508.000	8525.000	3400.000
期貨	12/01	T0001	小臺01	201101	一般	--	--	8558.000	8528.000	1500.000
複式選擇權	12/01	d2003	臺指權8400C12	201012	--	買權	8400	62.000	66.000	200.000
複式選擇權	12/01	d2001	臺指權8500C12	201012	--	買權	8500	188.000	206.000	1800.000
選擇權	12/01	h0005	臺指權8300C12	201012	--	買權	8300	200.000	275.000	3750.000
選擇權	12/01	d2003	臺指權8400C12	201012	--	買權	8400	150.000	193.000	-4300.000

圖 71 部位明細

6.7.4 沖銷查詢

提供客戶沖銷查詢功能，如圖 72。

華南好神期

沖銷明細(3)

選擇帳號: 匯出Excel

沖銷日期: 從 2010年12月 1日 至 2010年12月 1日 查詢 查詢期限一年

成交日	商品	交割月份	買賣權	履約價	買進口數	賣出口數	成交價格	損益	損益備註	現金交...	損益小計	股票代號	取得交...	履約指...
2010/1...	FIMTX	201101	--	--	1		8525	1500.00	0	0	1500.00		0	0
2010/1...	FIMTX	201101	--	--		1	8555	0	0	0	0		0	0
2010/1...	FITX	201012	--	--	1		8464	0	0	0	0		0	0
2010/1...	FITX	201012	--	--		1	8464	0	0	0	0		0	0
2010/1...	FITX	201012	--	--		1	8550	0	0	0	0		0	0
2010/1...	FITX	201012	--	--	1		8468	16400.00	0	0	16400.00		0	0
2010/1...	FIMTX	201101	--	--	1		8442	5650.00	0	0	5650.00		0	0
2010/1...	FIMTX	201101	--	--		1	8555	0	0	0	0		0	0
2010/1...	FIMTX	201101	--	--	1		8450	5400.00	0	0	5400.00		0	0
2010/1...	FIMTX	201101	--	--		1	8558	0	0	0	0		0	0
總計:											28950.00			

圖 72 沖銷查詢

華南好神期

6.8 常見問題 Q&A

.版面匯出 / 匯入 功能，操作上一直無法成功，請確認功能是否 OK

問題回覆：

版面匯入匯出功能提供使用者將設計好的版面匯出後，能在另一台電腦做版面匯入動作。使用者可節省再重設版面的時間。使用步驟如下：

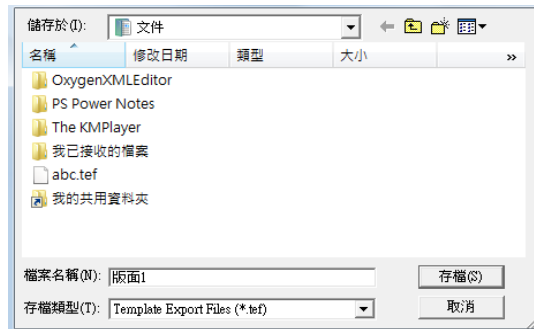
*選單點版面>>版面匯出。輸入檔案名稱後按存檔，會跳出顯示匯出成功。如圖一~圖三

*從選單點選版面>>版面匯入。選擇存取的檔案，按開啟。如圖四

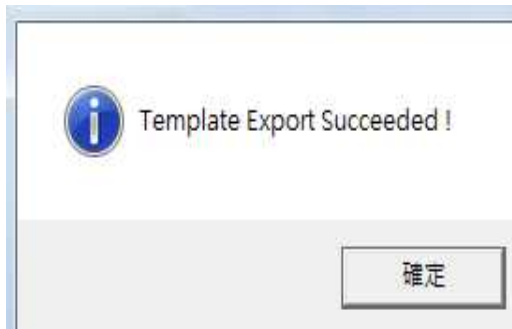
*跳出確認視窗，按確定匯入會自動關閉系統，重新執行後即可。如圖五



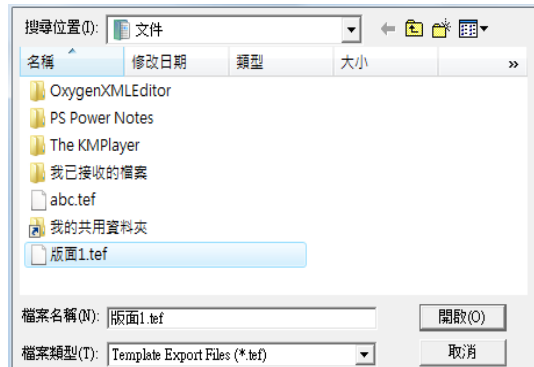
圖一



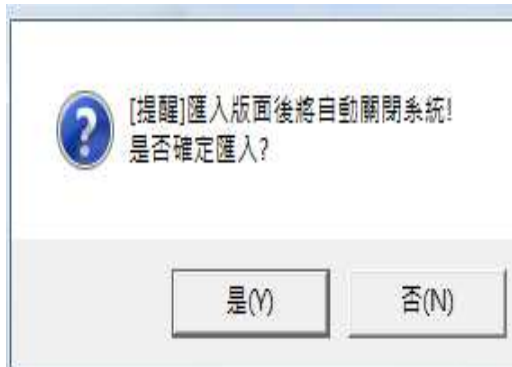
圖二



圖三



圖四



圖五

.常用視窗旁有 1 2 3 4 5 五個按鈕，但按下後都沒有作用，請告知如何使用？

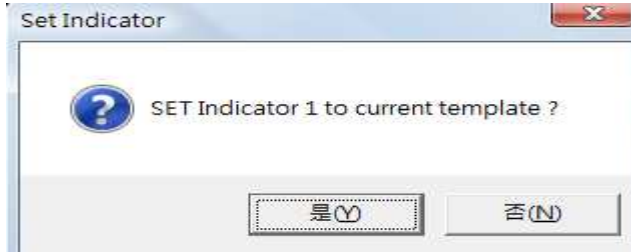
問題回覆：

華南好神期

- 按鈕使用方法為按住鍵盤 Ctrl 後同時用滑鼠左鍵點選數字按鈕



- 按『是』。
- 下次切換版面直接用滑鼠左鍵按數字按鈕, 就能原設定找到對應的版面。



. 關閉視窗再重新開啟同一功能的視窗，例如選擇權報價，會發現在視窗後面數字越來越多，請問數字的含意是什麼？這個數字對系統的效能是否有相對的影響？

問題回覆：

每開啟新的功能視窗使用者可設計自訂屬於這個視窗的屬性，因此視窗後面顯示的數字只是表示目前在哪一個視窗設定屬性對系統，對系統效能並不會有太大影響。

. 五檔屬性介紹

一般		
strViewMode	1	Modern
strDisplayRows	2	5
strBarStyle		Layer
bShowBottomBar	3	True
bShowTickInfo	4	True
strLastSymbol		ICE.TWF.FITX.201004
bShowOrderBar	5	True
bOrderMultiple	6	False
bAllowAutoOpenClose		True

華南好神期

屬性 1. 可選擇 Modern 和 Classic 模式

Modern:

壹指04				
成交價	成交量	漲跌	單量	價差
8023	62671	▲115	1	8.51
委買	106	11:33:51	192	委賣
		8024	22	
		8023	11	
	1	8022		
	16	8021		
	20	8020		

Classic:

壹指04					
成交價	成交量	漲跌	單量	價差	
8025	62861	▲117	1	12.52	
委買	137	買進	賣出	232	委賣
	6	8025	8026	16	
	11	8024	8027	39	
	17	8023	8028	44	
	65	8022	8029	54	
	38	8021	8030	79	

屬性 2: 顯示五檔/十檔

屬性 3: 五檔上顯示買賣氣

屬性 4: 五檔上顯示即時報價(成交價/成交量/漲跌/單量/價差/最高/最低)

屬性 5: 顯示下單選單

屬性 6: 顯示為連續單, 可做灑單功能。勾選直接下單, 舉例選買上賣下 3 檔, 點買進 8025 價格 1 口, 則會買進 8025~8028 各一口。

直接下單 A26-0379871 林?源

新倉 ROD 口數: 1 當沖

追價 增減價格 3 買上賣下 買下賣上

列表元件	
bShowGridBar	True
strGridBarStyle	3D
strPriceColorMode	By UpDown 7

屬性 7: UpDown 依漲跌變色 BuySell 依買賣變色

strBGColorHeader	255; 255; 255	8
strBGColorOdd	51; 51; 51	
strBGColorEven	51; 51; 51	
strBGColorBuy	204; 0; 0	9
strBGColorSell	0; 255; 153	10
strBGColorUpLimit	204; 0; 0	11
strBGColorDownLimit	0; 255; 0	12
strBGColorLastPrice	255; 102; 0	13
strGridBarColorBuy	255; 153; 153	14
strGridBarColorSell	0; 255; 0	15
strTextColorHeader	0; 0; 0	16

屬性 8: 列表背景色

委買	868	15:06:37	947	委賣
----	-----	----------	-----	----

屬性 9: 委買背景顏色

屬性 10: 委賣背景顏色

屬性 11: 漲停背景顏色

屬性 12: 跌停背景顏色

屬性 13: 成交價背景顏色

屬性 14: 買賣氣委賣顏色

屬性 15: 買賣氣委買顏色

屬性 16: 列表文字顏色

華南好神期

● 追價 ● 增減價格 3

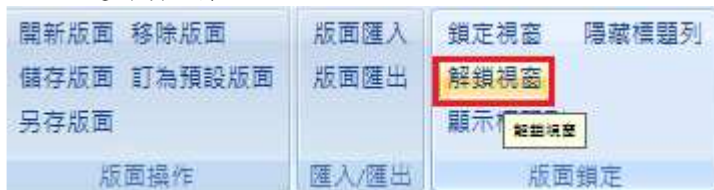
追價:委買追價,下賣方最佳一檔價格.委賣追價,下買方最佳一檔追價

增減價格:委買價格往上 n 檔買進或委賣價格往下 n 檔賣出.舉例買 7000 點,增減價格填 3,則會以 7003 價格掛買.

.如何自行設計版面?

問題回覆:

a. 版面選解鎖視窗



b. 用滑鼠點選功能視窗的標題列。按滑鼠左鍵 double click 會自動嵌入版面裡



c. 用滑鼠左鍵拖曳視窗會出現提示嵌入的上下左右選項,選好位置後放開即可

功能視窗上的標題列有並列五個小圖案,該怎麼使用?

問題回覆:若未看到標題列請先在工具列中選擇版面,再選擇顯示標題列。



問題回覆:由右到左

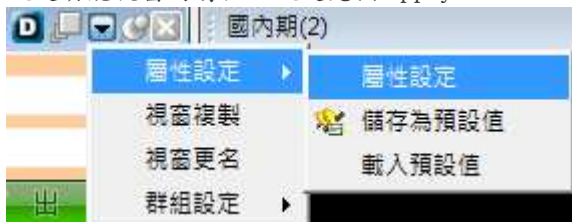


a. 『X』: 關掉功能視窗

b. 『◻』: 隱藏視窗

c. 『▾』: 設定屬性

設定功能視窗的屬性,設定完按 Apply



華南好神期

儲存預設值：將目前設定後的屬性儲存成預設值，可共用。


載入預設值：載入預測的屬性。

視窗複製：複製相同的功能視窗。

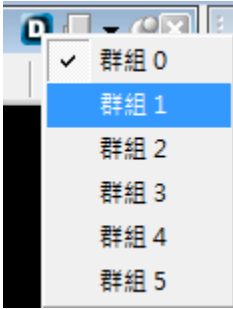
視窗更名：更改功能視窗的標題名稱。

群組設定：設定功能視窗和功能視窗間的連結性。

d. 『』：放大/縮小視窗。

e. 『』：設定功能視窗和功能視窗間的連結性。

如將 A 下單匣和報價視窗皆設為群組 1，則點報價時版面只會連動 A 下單匣。



警示下單/智慧閃電下單和連續複式選下單，把視窗元件關掉後設定的條件還會觸發嗎？

問題回覆: 條件設定後，若僅關閉視窗，當條件到達時還是會做觸發的動作。僅有把軟體整個關閉，條件才不會運作。