

早安晨會

2024.04.26 (五)

華南投顧：許家豪



華南永昌證券
HUA NAN SECURITIES

名稱	日收盤	日漲跌 (點)	日漲跌 (%)	周累計 (%)	月累計 (%)	歷史高點	
歐股	英國金融時報	8,079	+38	0.5	2.3	1.6	8,106
	德國DAX	17,917	-171	-1.0	1.0	-3.1	18,567
	法國	8,017	-75	-0.9	-0.1	-2.3	8,254
美股	道瓊指數	38,086	-375	-1.0	0.3	-4.3	39,889
	NASDAQ指數	15,612	-101	-0.6	2.2	-4.7	16,539
	S&P 500	5,048	-23	-0.5	1.6	-3.9	5,265
	費城半導體指數	4,615	+89	2.0	7.2	-5.9	5,218
亞股	日經	37,628	-832	-2.2	1.5	-6.8	41,088
	南韓	2,629	-47	-1.8	1.4	-4.3	3,316
	上海綜合	3,053	+8	0.3	-0.4	0.4	6,124
	香港恆生指數	17,285	+83	0.5	6.5	4.5	33,484

美股四大指數

道瓊指數(DJI) 日線圖 2024/04/25 開 38052.09 收 38085.80 e 量 0 -375.12 (-0.98%)



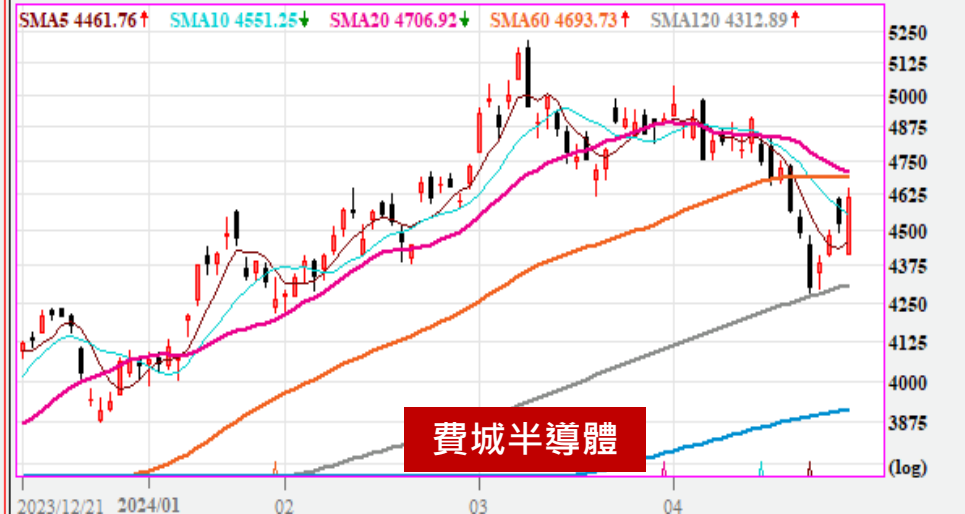
那斯達克指數(NASDAQ) 日線圖 2024/04/25 開 15547.10 收 15611.76 e 量 0 -100.99 (-0.64%)



S&P500ETF(GSPC) 日線圖 2024/04/25 開 499.18 收 503.44 e 量 62.49M -1.97 (-0.39%)



費城半導體(SOXX) 日線圖 2024/04/25 開 4415.62 高 4645.56 收 4615.04 e 量 0 +88.84 (+1.96%)



原物料 & 商品

商品\日期	20240417	20240418	20240419	20240422	20240423	20240424	20240424
西德州原油期 _NYMEX	82.7	82.7	83.1	82.9	83.4	83.8	
	-3.1%	+0%	+0.5%	-0.3%	+0.6%	+0.5%	
布蘭特原油期_ICE	87.3	87.1	87.3	87.0	88.4	89.3	
	-3%	-0.2%	+0.2%	-0.3%	+1.6%	+1%	
黃金期貨_NYMEX	2,372	2,382	2,398	2,332	2,328	2,344	
	-0.8%	+0.4%	+0.7%	-2.8%	-0.2%	+0.7%	
BDI航運指數	1,844	1,901	1,919	1,882	1,804	1,743	
	+3.7%	+3.1%	+0.9%	-1.9%	-4.1%	-3.4%	

匯率\日期	20240418	20240419	20240422	20240423	20240424	20240425
美元指數	106.18	106.12	106.13	105.68	105.81	105.57
歐元(ERU/USD)	1.0681	1.0656	1.0659	1.0680	1.0689	1.0721
日圓(USD/JPY)	154.34	154.47	154.65	154.82	154.9	155.62
新台幣(USD/NTD)	32.376	32.512	32.636	32.593	32.528	32.578
人民幣(USD/CNY)	7.239	7.2401	7.2436	7.2466	7.246	7.2471

公債殖利率	20240417	20240418	20240419	20240422	20240423	20240424	20240425
美國10年期	4.59	4.64	4.62	4.62	4.61	4.65	4.70
德國10年期	2.47	2.49	2.50	2.49	2.51	2.59	2.62

NASDAQ成份股

漲幅較大					跌幅較大				
代碼	股票	收盤	%	產業	代碼	股票	收盤	%	產業
TSLA.US	特斯拉	170.18	4.97	汽車	CMCSA.US	Comcast	37.87	-5.82	有線電視
NVDA.US	英偉達	826.32	3.71	半導體	CHKP.US	Check Point	152.95	-5.00	軟體
AVGO.US	Avago	1294.42	2.99	通訊	SIRI.US	天狼星衛星廣播	3.02	-4.43	通訊
KLAC.US	科磊	672.95	2.50	半導體	MSFT.US	微軟	399.04	-2.45	軟體
INTC.US	英特爾	35.11	1.77	半導體	GOOGL.US	Google(有投票權)	156.00	-1.97	軟體網路

道瓊成份股

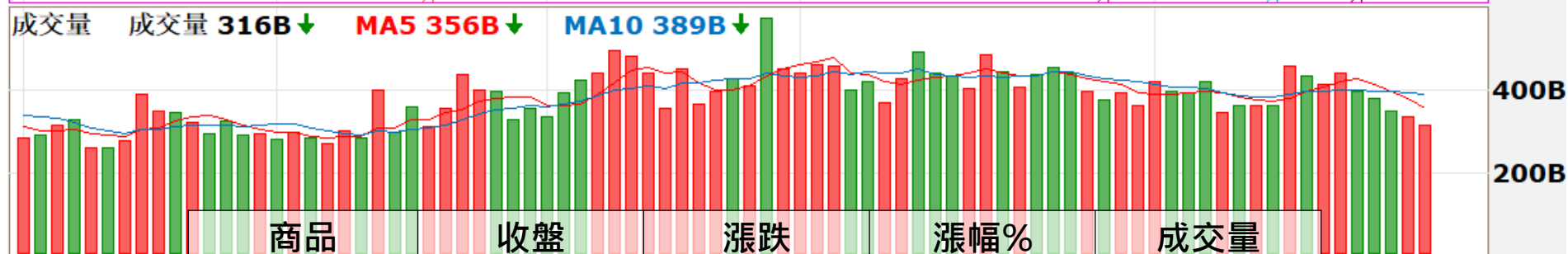
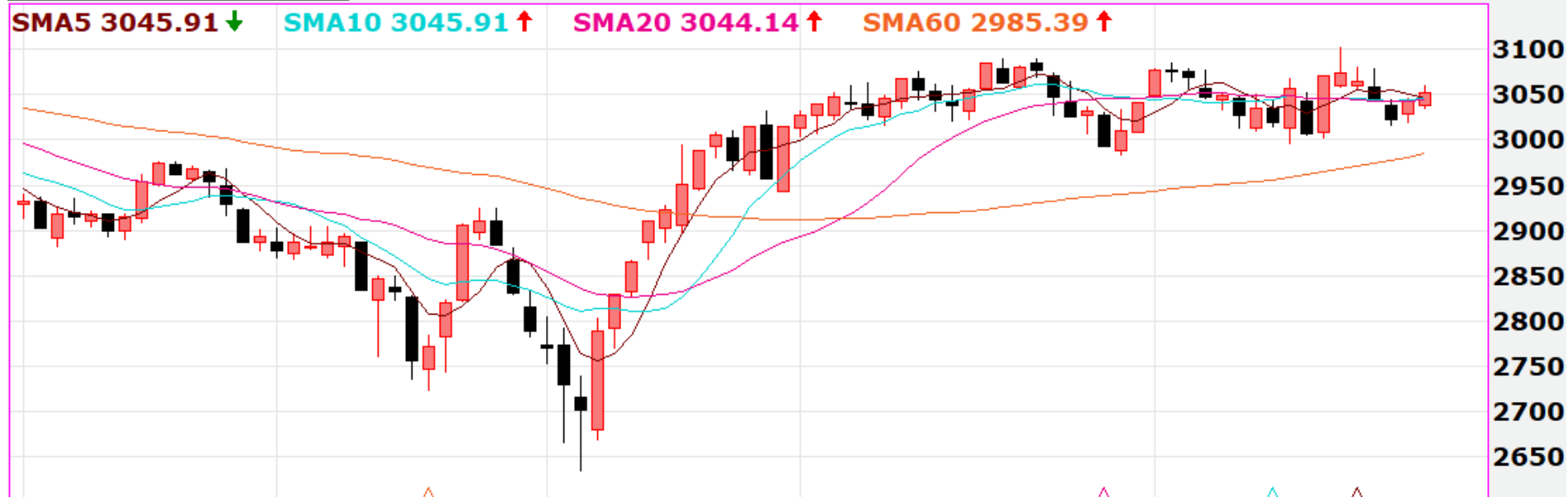
漲幅較大					跌幅較大				
代碼	股票	收盤	%	產業	代碼	股票	收盤	%	產業
MRK.US	默克	130.72	2.93	生技製藥	IBM.US	IBM	168.91	-8.25	電腦系統
INTC.US	英特爾	35.11	1.77	半導體	CAT.US	開拓重工	338.00	-7.02	營建機械
BA.US	波音	166.81	1.51	運輸工業	MSFT.US	微軟	399.04	-2.45	軟體
UNH.US	聯合健康集團	493.86	1.35	保險	AMZN.US	亞馬遜	173.67	-1.65	軟體網路
CVX.US	雪佛龍	165.28	1.05	能源	AMGN.US	安進	269.38	-1.33	生技

代碼	名稱	日收盤 (\$)	日漲跌 (\$)	日漲跌 (%)	日折溢 (%)	周漲跌 (%)
ASX.US	日月光投控ADR	10.15	-0.22	-2.1	13.9	1.0
CHT.US	中華電信ADR	37.87	-0.37	-1.0	-0.2	0.1
TSM.US	台積電ADR	136.58	3.61	2.7	16.0	7.0
UMC.US	聯電ADR	7.76	0.06	0.8	2.0	4.9

其他重要國際個股

漲幅較大					跌幅較大				
代號	名稱	收盤價	漲跌幅 (%)	產業	代號	名稱	收盤價	漲跌幅 (%)	產業
00688.HK	中國海外發展	12.9	6.26	房地產	7751.JP	佳能	4066	-8.42	消費電子
02878.HK	晶門科技	0.265	6.00	半導體	01201.HK	僑威集團	0.062	-7.46	紙業
02038.HK	富士康	0.77	5.48	手機代工	00522.HK	ASM太平洋	95.45	-6.70	半導體
03377.HK	遠洋地產	0.26	5.26	房地產	00482.HK	聖馬丁國際	0.103	-6.36	消費電子
7915.JP	日本寫真	1702	5.19	TFT	000660.KS	海力士半導體	170600	-5.12	半導體
01093.HK	中國製藥集團	6.52	4.82	生技製藥	6752.JP	松下電器	1325	-4.88	消費電子
00813.HK	世茂房地產	0.335	4.69	不動產	7731.JP	Nikon	1641.5	-4.84	半導體
028080.KS	Humax	3705	4.66	通訊	000550.SZ	江鈴汽車	25.59	-4.16	運輸汽車
03933.HK	聯邦制藥	9.77	4.05	生技製藥	011790.KS	SKC	108400	-4.16	TFT
00338.HK	上海石化	1.08	3.85	塑化石油	4902.JP	Konica	514.4	-4.07	消費電子

上證參考指數(SHCOMP) 日線圖 2024/04/25 收 **3052.90** d 量 **316B** +8.08 (+0.27%)



商品	收盤	漲跌	漲幅%	成交量
2023/12/19 上證指數	3053	8 03	0.3	04 3158
深證綜指	1698	4	0.2	4585
創業板指	1765	-1	-0.0	506

台股三大法人買賣超(億元)

上市 三大法人買賣超(億元)

名稱	日買進	日賣出	日合計	周累計	月累計	年累計
外資合計	1,141	1,388	-246	-62	-2,066	-694
投信	66	32	+33	160	455	2,626
自營商	140	168	-28	-17	-704	-1,309
三大法人合計	1,348	1,588	-241	81	-2,315	623

上櫃 三大法人買賣超(億元)

名稱	日買進	日賣出	日合計	周累計	月累計	年累計
外資合計	188	227	-39	10	-80	3
投信	9	11	-2	-24	-11	515
自營商	55	83	-28	-94	-544	-2,205
三大法人合計	252	322	-70	-107	-635	-1,687

上市櫃合計 三大法人買賣超(億元)

名稱	日買進	日賣出	日合計	周累計	月累計	年累計
外資合計	1,329	1,615	-286	-52	-2,147	-691
投信	75	44	+31	136	444	3,142
自營商	195	251	-56	-110	-1,248	-3,514
三大法人合計	1,599	1,910	-311	-27	-2,950	-1,063

代號	名稱	對美元匯率	漲跌	跌幅(%)	日期
NTD	美元 / 新台幣	32.578	0.05	0.1537	2024/4/25

法人籌碼趨勢

加權指數(TSE) 日線圖 2024/04/25 收 19857.42 c 點 量 3664.98 億 -274.32 (-1.36%)



櫃買指數(OTC) 日線圖 2024/04/25 收 242.65 c 點 量 908.86 億



上市外資買賣超前五大

上櫃外資買賣超前五大

買超		賣超		買超		賣超	
群創	10,160	聯電	-23,947	光環	2,119	德昌	-1,940
中環	6,808	長榮航	-20,456	昇達科	1,649	茂迪	-1,817
欣興	6,379	元大金	-13,833	新復興	1,358	聯亞	-1,791
瑞儀	6,319	中信金	-13,223	國統	1,186	廣明	-1,716
中工	6,312	兆豐金	-11,334	易發	1,110	世界	-1,509

上市投信買賣超前五大

上櫃投信買賣超前五大

買超		賣超		買超		賣超	
長榮航	11,683	定穎投控	-2,230	振曜	633	榮剛	-1,436
國產	5,022	群創	-930	元太	499	兆利	-657
陽明	1,990	建準	-912	世界	378	優群	-354
開發金	1,901	華新	-900	台耀	299	旺矽	-201
永豐金	1,282	長虹	-888	頌邦	210	宜特	-200

外資投信買賣超金額前五大

名次	股票代號	股票名稱	外資買賣 超金額(億)	20240425 操作方向
1	6176	瑞儀	12.1	同買
2	3037	欣興	12.0	對作
3	2308	台達電	6.1	同買
4	1560	中砂	5.2	同買
5	2059	川湖	4.7	對作

名次	股票代號	股票名稱	外資買賣 超金額(億)	20240425 操作方向
1	2330	台積電	-69.8	對作
2	3017	奇鋌	-16.7	對作
3	2317	鴻海	-15.6	對作
4	2303	聯電	-11.8	對作
5	6139	亞翔	-11.1	

名次	股票代號	股票名稱	投信買賣 超金額(億)	20240425 操作方向
1	2618	長榮航	4.1	對作
2	3533	嘉澤	2.8	同買
3	6669	緯穎	2.5	對作
4	3017	奇鋌	2.5	對作
5	2504	國產	2.4	對作

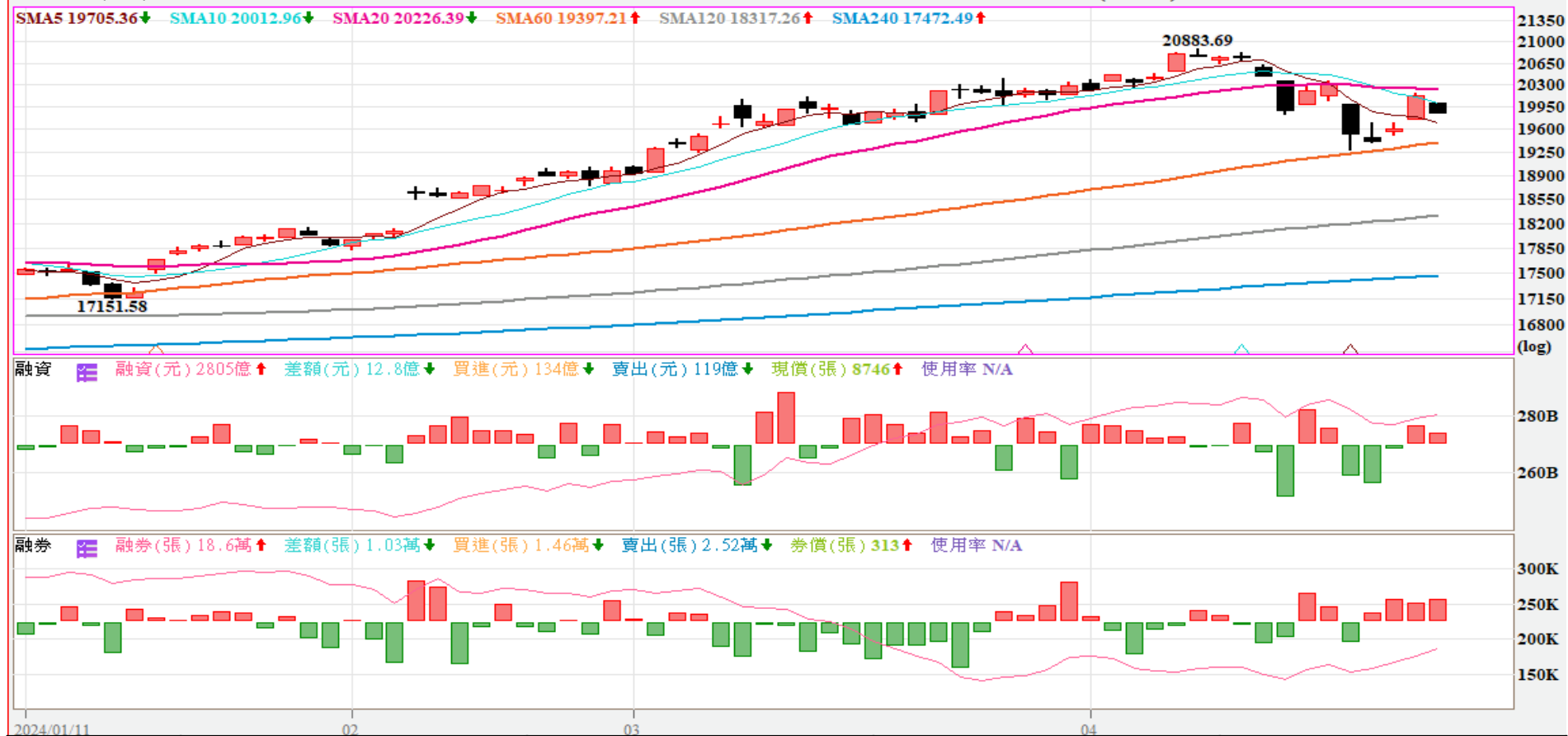
名次	股票代號	股票名稱	投信買賣 超金額(億)	20240425 操作方向
1	3529	力旺	-2.7	同賣
2	3035	智原	-1.8	同賣
3	2049	上銀	-1.5	同賣
4	6805	富世達	-1.4	對作
5	2454	聯發科	-1.4	同賣

台股成交量前十大ETF

股票代號	股票名稱	20240425 收盤價	成交量	淨值	折溢價 (%)	外資 買賣超(張)	外資 買賣超金額 (億)	券資比	上市櫃
00632R	元大台灣50反1	4.00	131,059	3.99	0.25	398	0.0	0.9	上市
00940	元大台灣價值高息	9.44	83,057	9.43	0.11	-10,557	-1.0	3.1	上市
00929	復華台灣科技優息	19.72	81,646	19.65	0.36	-10,149	-2.0	0.2	上市
00665L	富邦恒生國企正2	6.25	73,754	6.29	-0.64	6,811	0.4	6.3	上市
00937B	群益ESG投等債20+	15.52	68,025	15.34	1.51	-7,613	-1.2	0.0	上櫃
00878	國泰永續高股息	21.77	50,657	21.69	0.37	-6,203	-1.4	4.5	上市
00637L	元大滬深300正2	13.72	49,827	13.82	-0.72	3,440	0.5	4.2	上市
00687B	國泰20年美債	29.74	47,074	29.69	0.75	5,181	1.5	5.7	上櫃
00919	群益台灣精選高息	24.28	46,401	24.24	0.17	-4,574	-1.1	5.0	上市
00650L	復華香港正2	9.40	44,838	9.49	-0.95	693	0.1	7.9	上市

台股融資券餘額

加權指數(TSE) 日線圖 2024/04/25 開 20003.00 高 20003.00 低 19848.57 收 19857.42 c 點 量 3664.98 億 -274.32 (-1.36%)



市場別	融資(億)		融券(張)		借券(張)		借券賣出(張)	
	增減	餘額	增減	餘額	增減	餘額	增減	餘額
上市	13	2,805	10,341	185,529	-7,576	1,203,785	105,944	12,330,726
上櫃	7	1,003	3,372	52,789	1,286	186,633	6,679	1,273,044
合計	20	3,808	13,713	238,318	-6,290	1,390,418	112,623	13,603,770

強弱勢股

強勢股 ▼ 漲幅前100名，昨量小於500張者濾除(上市櫃)

代碼	中文簡稱	成交	漲幅%	單量	總量	內外盤比圖	市值	產業地位
>>6425	易發	96.9s	+9.99	5	20614		42.3	深耕面板製程設備，並跨足半導體及動力電池設備之廠商
1725	元禎	40.20s	+9.99	18	3143		73.1	石化原料之專業代理商
6552	易華電	40.80s	+9.97	2	3130		33.9	長華轉投資之面板驅動IC用高階軟性基板廠
1440	南紡	19.30s	+9.97	30	57275		319.8	台灣最大的聚酯棉與紡紗廠，並經營夢時代購物中心
2241	艾姆勒	46.40s	+9.95	16	12751		48.5	主要生產電動車及油電混合車的逆變器散熱產品
3234	光環	40.90s	+9.95	49	7581		45.6	光收發模組上游晶粒及封裝廠
4160	訊聯基因	55.3s	+9.94	52	749		14.0	訊聯旗下國內第一家基因檢測上櫃公司
6230	尼得科...	276.5s	+9.94	1	2914		238.7	日本電產轉投資之散熱模組製造商
6207	雷科	67.5s	+9.93	20	16159		53.8	主/被動元件設備及材料供應商
6451	訊芯-KY	166.5s	+9.90	10	2728		178.9	鴻海旗下SiP模組封裝廠商
6176	瑞儀	194.5s	+9.89	144	12983		904.5	全球最大背光模組(BLU)廠
1587	吉茂	56.7s	+9.88	17	7434		38.9	台灣最大汽車水箱製造廠

弱勢股 ▼ 跌幅前100名，昨量小於500張者濾除(上市櫃)

代碼	中文簡稱	成交	漲幅%	單量	總量	內外盤比圖	市值	產業地位
>>3081	聯亞	121.5s	-10.00	8	4479		111.6	生產砷化鎵與磷化銦為基板的磊晶廠
6139	亞翔	288.0s	-10.00	46	9733		669.7	台灣無塵室及機電系統整合服務等製造商
4966	譜瑞-KY	723s	-9.96	24	2850		586.8	專攻高速訊號傳輸介面及顯示晶片廠商
3529	力旺	1930s	-9.81	12	1248		1440.8	全球嵌入式非揮發性記憶體矽智財(eNVM IP)領導廠
9949	琉園	22.50s	-8.54	3	338		9.9	以「tittot琉園」為品牌之水晶玻璃藝術品業者
3686	達能	20.50s	-7.45	94	5581		15.7	台灣太陽能多晶矽晶片製造商
2059	川湖	1080s	-6.90	60	1208		1029.2	全球知名伺服器導軌廠
5225	東科-KY	111.5s	-6.69	114	2418		79.9	全球最大影音揚聲器OEM製造商
5269	祥碩	1835s	-6.38	68	1282		1272.8	華碩旗下高速傳輸介面之控制IC設計廠
2061	風青	19.45s	-6.04	48	1583		9.2	台灣知名漆包線供應商
3548	兆利	215.0s	-5.91	141	5688		142.1	全球前三大NB樞紐生產商
6643	M31	1120s	-5.88	68	1195		390.3	主攻高速傳輸的矽智材廠商
6187	萬潤	229.0s	-5.76	181	4630		202.7	半導體及被動元件設備領導廠商

	漲跌	漲跌幅(%)	收盤	成交量(億)	漲/跌家數
集中市場	-274.32	-1.36	19857	3667	336/563
OTC市場	-2.28	-0.93	242.65	908	260/469
日期	4月19日	4月22日	4月23日	4月24日	4月25日
外資期貨淨部位	-19,777	-16,400	-12,505	-13,333	-17,160
增減口數	-5077	3377	3895	-828	-3827

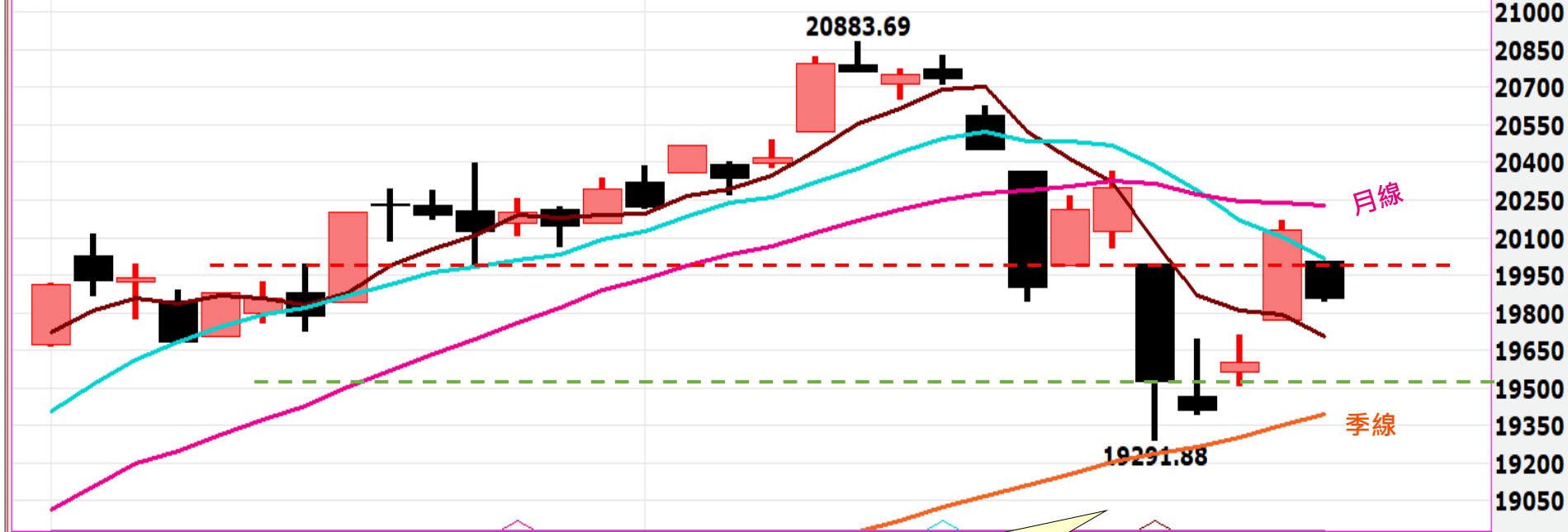
◆股市展望

- 加權指數週四(4/25)收實體量縮小黑K，兩萬點得而復失，上方仍有均線(10MA~20MA)壓力，電子指數成交比重近6成。觀察結構，上市上漲家數不足4成，但僅1檔個股跌停，權值股如台積電(2330)、鴻海(2317)、聯發科(2454)普遍收跌，市場靜待下周FOMC會後，聯準會官員對於通膨看法與未來利率展望。
- 櫃買指數週四收實體量縮小黑K，上方仍有均線(10MA~60MA)壓力。觀察結構，上櫃上漲家數約3成5，盤面上以隱形眼鏡、營建營造、紡織、觀光、飯店表現較為亮眼，預計在FOMC會議前，基期低且未來營運展望佳的傳產股，有機會受到資金青睞。
- 盤面解讀：
 - 營建股：近日營建類股指數表現超越大盤，資金由科技股轉往內需，部分公司去年有不錯的營收入帳，今年穩健配發股利：達麗(6177)、鉅陞(5529)、國建(2501)、華固(2548)。
 - 觀光/飯店股：中國國家主席習近平透過中國官媒《新華社》通稿表示，將「採取更有力措施積極推動兩岸交流」：五福(2745)、山富(2743)、鄉林(5531)、富野(2736)。
 - 顯示類股：Touch Taiwan 於4月24日至26日於台北南港展覽館盛大展出，準總統也就是現任副總統賴清德將親自出席致詞，鼓勵業者跨足產業、單位及領域三個面向進行創新：友達(2409)、群創(3481)、瑞儀(6176)、中光電(5371)。

加權指數

加權指數(TSE) 日線圖 2024/04/25 開 20003.00 高 20003.00 低 19848.57 收 19857.42 s點 量 3597.14 億 -274.32 (-1.36%)

SMA5 19705.36↓ SMA10 20012.96↓ SMA20 20226.39↓ SMA60 19397.21↑ SMA120 18317.26↑



成交量 成交量 3597.14↓億 MA5 4720.15↓億 MA10 4752.66↓億

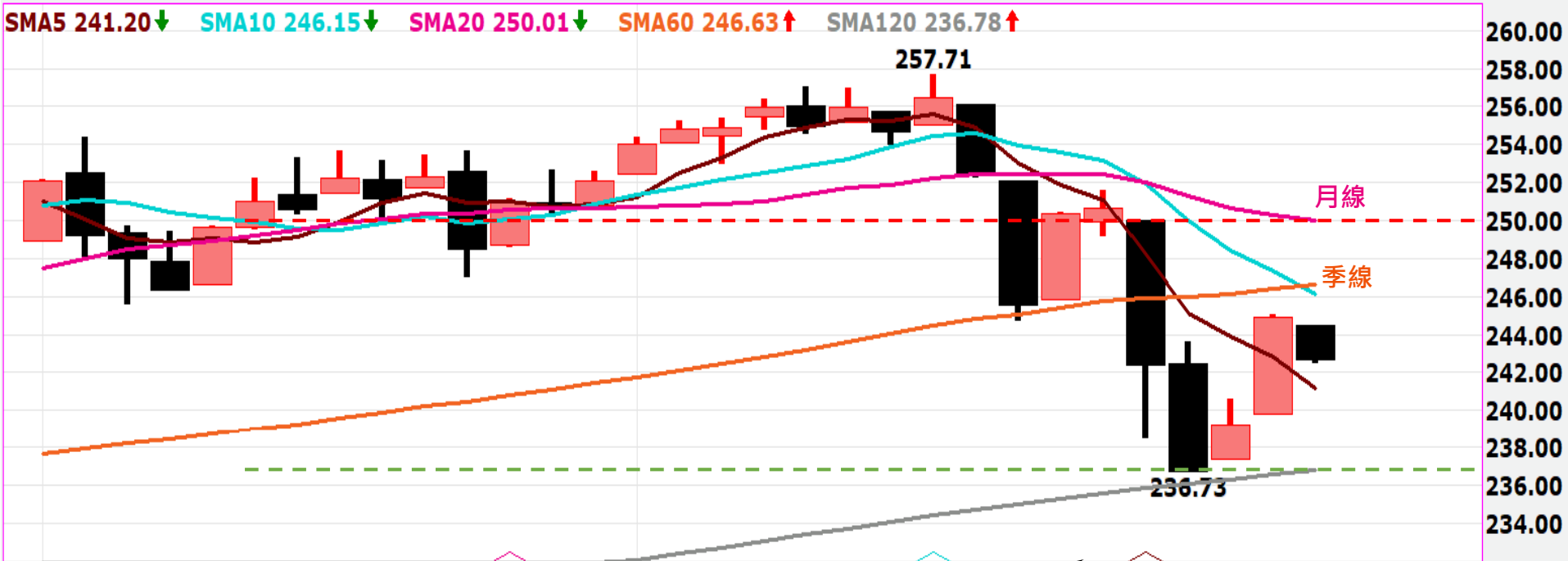
加權指數週四(4/25)收實體量縮小黑K，兩萬點得而復失，上方仍有均線(10MA~20MA)壓力，電子指數成交比重近6成。觀察結構，上市上漲家數不足4成，但僅1檔個股跌停，權值股如台積電(2330)、鴻海(2317)、聯發科(2454)普遍收跌，市場靜待下周FOMC會後，聯準會官員對於通膨看法與未來利率展望。

2024/03/12

04

櫃買指數

櫃買指數(OTC) 日線圖 2024/04/25 開 244.49 高 244.49 低 242.57 收 242.65 s 點 量 890.44 億 -2.28 (-0.93%)



櫃買指數週四收實體量縮小黑K，上方仍有均線(10MA~60MA)壓力。觀察結構，上櫃上漲家數約3成5，盤面上以隱形眼鏡、營建營造、紡織、觀光、飯店表現較為亮眼，預計在FOMC會議前，基期低且未來營運展望佳的傳產股，有機會持續受到資金青睞。

盤面解讀 1：營建股

近日營建類股指數表現超越大盤，資金由科技股轉往內需，部分公司去年有不錯的營收入帳，今年穩健配發股利：達麗(6177)、鉅陞(5529)、國建(2501)、華固(2548)。



盤面解讀 2：觀光 / 飯店股

中國國家主席習近平透過中國官媒《新華社》通稿表示，將「採取更有力措施積極推動兩岸交流」：五福(2745)、山富(2743)、鄉林(5531)、富野(2736)。

五福(2745) 日線圖 2024/04/25 收 122.50 s元 量 3466 張



山富(2743) 日線圖 2024/04/25 收 152.50 s元 量 12603 張



鄉林 技術分析



富野 技術分析



盤面解讀 3：顯示類股

Touch Taiwan 於4月24日至26日於台北南港展覽館盛大展出，準總統也就是現任副總統賴清德將親自出席致詞，鼓勵業者跨足產業、單位及領域三個面向進行創新：友達(2409)、群創(3481)、瑞儀(6176)、中光電(5371)。

友達(2409) 日線圖 2024/04/25 收 17.45 s元 量 44910 張



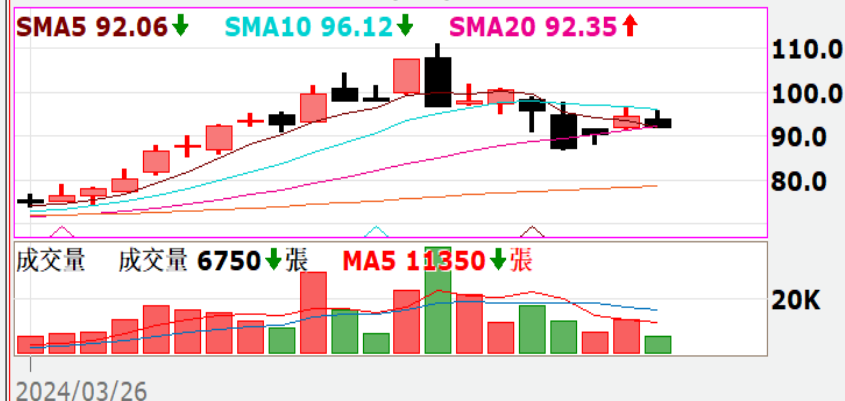
群創(3481) 日線圖 2024/04/25 收 13.80 s元 量 74222 張



瑞儀(6176) 日線圖 2024/04/25 收 194.50 s元 量 12967 張



中光電(5371) 日線圖 2024/04/25 收 92.10 s元 量 6750 張



04/26 星期五	2439美律 法人說明會	2454聯發科 法人說明會	4968立積 法人說明會	8114振樺電 法人說明會
04/29 星期一	4915致伸 法人說明會	6269台郡 法人說明會	6792詠業 法人說明會	

國際大事/美股財報預告

當地日期	國家	事件
4/25	美國	Alphabet、Microsoft財報
4/30~5/1	美國	FOMC 5月利率決議，預估維持利率區間不變
5/22	美國	NVIDIA財報