

	名稱	日收盤	日漲跌 (點)	日漲跌 (%)	周累計 (%)	月累計 (%)
歐股	英國金融時報	7,518	+54	0.7	1.4	-0.4
	德國DAX	14,186	+222	1.6	1.1	0.6
	法國	6,430	+82	1.3	1.1	-1.6
美股	道瓊指數	32,655	+431	1.3	1.4	-1.0
	NASDAQ指數	11,985	+322	2.8	1.5	-2.8
	S&P 500	4,089	+81	2.0	1.6	-1.0
	費城半導體指數	3,067	+146	5.0	3.2	5.0
亞股	日經	26,660	+113	0.4	0.9	-0.7
	南韓	2,620	+24	0.9	0.6	-2.8
	上海綜合	3,094	+20	0.7	0.3	1.5
	香港恆生指數	20,603	+652	3.3	3.5	-2.3

美股四大指數

2022/05/17 道瓊指數 收 32654.59 Δ 431.17 (1.34%) 量 389313710 張



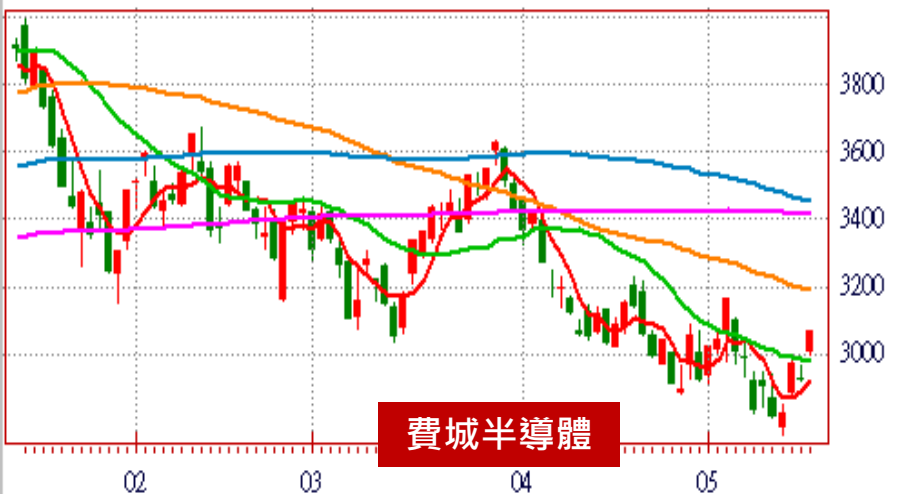
2022/05/17 NASDAQ指數 收 11984.52 Δ 321.73 (2.76%) 量 4488768000 張



2022/05/17 SP 500指數 收 4088.85 Δ 80.84 (2.02%) 量 560952920 張



2022/05/17 費城半導體指數 收 3066.5 Δ 146.44 (5.01%) 量 0 張



原物料 & 商品

商品\日期	20220510	20220511	20220512	20220513	20220516	20220517
西德州原油期 _NYMEX	99.8	105.7	106.1	110.5	114.2	112.4
	-3.2%	+6%	+0.4%	+4.1%	+3.4%	-1.6%
布蘭特原油期_ICE	102.5	107.5	107.5	111.6	114.2	111.9
	-3.3%	+4.9%	-0.1%	+3.8%	+2.4%	-2%
黃金期貨_NYMEX	1,840	1,853	1,824	1,807	1,814	1,818
	-0.9%	+0.7%	-1.6%	-0.9%	+0.3%	+0.3%
BDI航運指數	2,939	3,052	3,117	3,104	3,085	3,085
	+3.8%	+3.8%	+2.1%	-0.4%	-0.6%	0%

記憶體	高	低	均價	漲跌幅
DRAM DDR4 16G (2G*8) 2666 Mbps	7.80	6.28	6.71	+0.00%
DRAM DDR4 16G (2G*8) eTT Mbps	4.80	4.62	4.67	-0.21%
Flash MLC 64Gb 8GBx8	4.80	3.65	3.99	+0.00%
Flash 3D TLC 256Gb	3.15	2.75	2.79	-0.25%

公債殖利率	5/9	5/10	5/11	5/12	5/13	5/16	5/17
美國10年期	3.05	2.99	2.91	2.84	2.93	2.88	2.98
德國10年期	1.09	1.01	0.99	0.96	0.87	0.94	0.94

NASDAQ成份股

漲幅較大					跌幅較大				
代碼	股票	收盤	%	產業	代碼	股票	收盤	%	產業
AAL.US	美國航空	17.82	7.67	航空業務	-	-	-	-	-
KLAC.US	科磊	351.51	6.34	半導體	-	-	-	-	-
AMAT.US	應用材料	116.84	5.76	半導體	-	-	-	-	-
MU.US	美光	74.48	5.69	半導體	-	-	-	-	-
NVDA.US	英偉達	181.77	5.29	半導體	-	-	-	-	-

道瓊成份股

漲幅較大					跌幅較大				
代碼	股票	收盤	%	產業	代碼	股票	收盤	%	產業
BA.US	波音	132.05	6.45	運輸工業	WMT.US	沃爾瑪	131.35	-11.38	百貨零售
AXP.US	美國運通	161.85	3.46	金融證券	MCD.US	麥當勞	241.63	-0.99	食品
JPM.US	摩根大通銀行	122.18	3.31	金融證券	PG.US	寶鹼	154.68	-0.28	生技製藥
DIS.US	迪士尼	108.64	3.29	傳播娛樂	KO.US	可口可樂	65.78	-0.27	食品
CSCO.US	思科	50.60	3.27	通訊網路	VZ.US	威瑞森通訊	48.94	-0.20	通訊服務

代碼	名稱	日收盤 (\$)	日漲跌 (\$)	日漲跌 (%)	日折溢 (%)	周漲跌 (%)
ASX.US	日月光投控ADR	6.81	0.31	4.8	3.4	2.9
CHT.US	中華電信ADR	42.05	0.03	0.1	0.6	-0.1
TSM.US	台積電ADR	93.32	2.91	3.2	4.1	2.6
UMC.US	聯電ADR	8.66	0.37	4.5	2.1	3.5

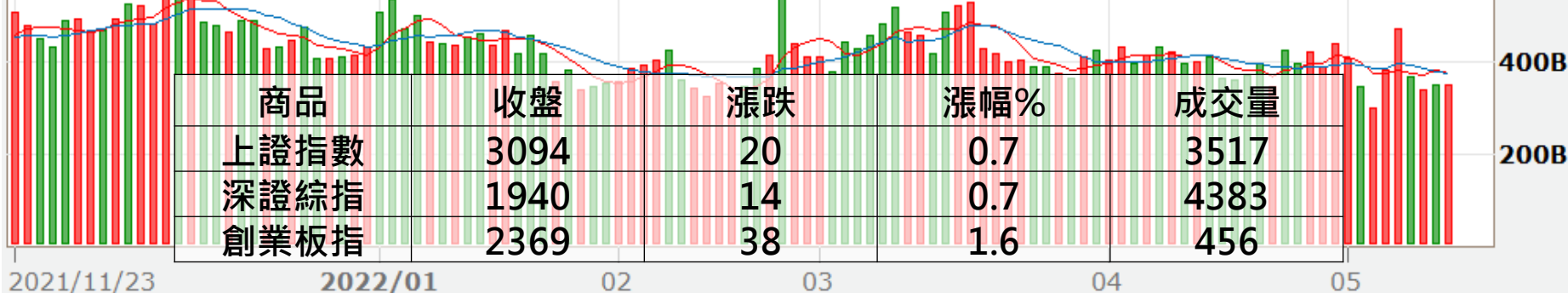
其他重要國際個股

漲幅較大					跌幅較大				
代號	名稱	收盤價	漲跌幅 (%)	產業	代號	名稱	收盤價	漲跌幅 (%)	產業
SSYS.US	Stratasys	19.3	12.73	3D印刷	WMT.US	沃爾瑪	131.35	-11.38	百貨零售
KOPN.US	Kopin	1.38	11.29	通訊	4237.JP	Fujipream	343	-7.80	化學
01060.HK	上海聯合水泥	0.69	9.52	水泥	000538.SZ	雲南白藥	58.3	-6.30	生技製藥
00285.HK	比亞迪電子	15.84	9.09	電子	03336.HK	巨騰國際	1.28	-5.88	電腦硬體
AMD.US	超微	102.47	8.73	半導體	007810.KS	Korea Circuit	27900	-5.74	PCB
AAL.US	美國航空	17.82	7.67	航空業務	KR.US	克羅格	51.23	-3.70	食品零售
C.US	花旗	51.05	7.56	金融證券	00902.HK	華能國際電力	3.46	-3.08	電力
02899.HK	紫金礦業	10.44	6.97	金屬採礦	600011.SS	華能國際電力	6.75	-3.02	能源
01211.HK	比亞迪股份	254	6.90	消費電子	011200.KS	現代海運	29350	-2.81	運輸業
LSCC.US	萊迪思半導體	50.98	6.74	半導體	7915.JP	日本寫真	1436	-2.71	TFT

上證參考指數(SHCOMP) 日線圖 2022/05/17 開 3076.50 收 3093.70 d 量 352B +19.95 (+0.65%)



成交量 成交量 352B ↑ MA5 377B ↓ MA10 376B ↓



台股三大法人買賣超(億元)

上市 三大法人買賣超(億元)

名稱	日合計	周累計	月累計	年累計
外資合計	-9	-26	-670	-7,855
投信	-3	7	90	1,331
自營商	+14	6	-138	-1,850
三大法人合計	+2	-13	-718	-8,374

上櫃 三大法人買賣超(億元)

名稱	日合計	周累計	月累計	年累計
外資合計	+23	15	36	-309
投信	+2	5	-18	-143
自營商	+5	6	8	-70
三大法人合計	+31	27	27	-521

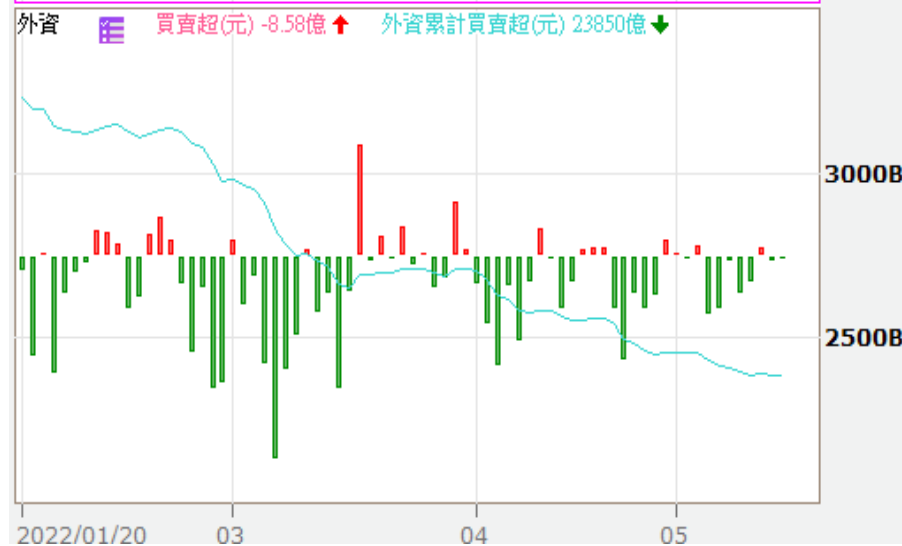
上市櫃合計 三大法人買賣超(億元)

名稱	日合計	周累計	月累計	年累計
外資合計	+15	-10	-634	-8,164
投信	-1	13	73	1,189
自營商	+19	12	-130	-1,920
三大法人合計	+33	14	-691	-8,894

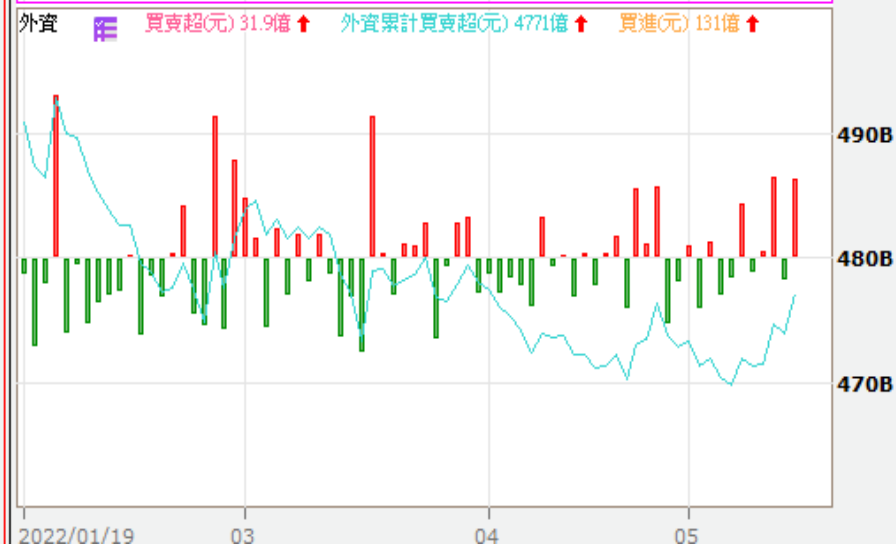
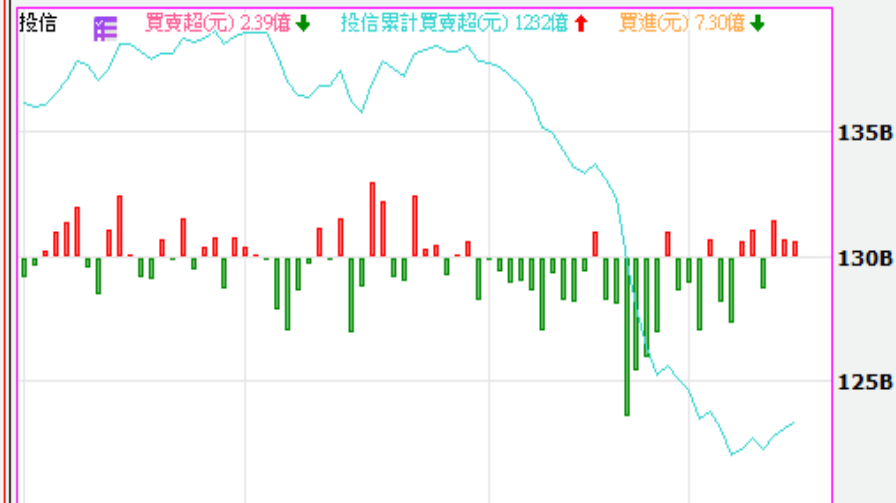
代號	名稱	對美元匯率	漲跌	跌幅(%)	日期
NTD	美元 / 新台幣	29.732	-0.082	-0.275	2022/5/17

法人籌碼趨勢

加權指數(TSE) 日線圖 2022/05/17 收 16056.09 點 量 2100.66 億



櫃買指數(OTC) 日線圖 2022/05/17 收 195.99 點 量 586.93 億



外資投信籌碼動向

上市外資買賣超前五大

上櫃外資買賣超前五大

買超		賣超		買超		賣超	
聯電	15,519	群創	-17,360	鈺創	3,857	榮剛	-4,503
華通	8,378	玉山金	-15,827	元太	2,333	合晶	-1,619
力積電	6,715	中鋼	-15,348	漢磊	1,469	台半	-1,383
華邦電	4,974	新光金	-15,195	精材	1,266	精剛	-817
興農	4,897	富邦金	-10,561	晶宏	896	久正	-798

上市投信買賣超前五大

上櫃投信買賣超前五大

買超		賣超		買超		賣超	
聯電	4,837	中信金	-6,436	中美晶	947	旺矽	-800
日月光投控	1,881	華航	-6,047	神準	659	台半	-759
元晶	1,102	中鋼	-6,026	明安	371	昇達科	-536
文晔	1,067	長榮航	-3,610	雙鴻	277	榮剛	-434
光罩	787	中鴻	-2,837	環球晶	170	天宇	-350

外資投信買賣超金額前五大

名次	股票代號	股票名稱	外資買賣超金額(億)	20220517操作方向
1	2330	台積電	8.6	同買
2	2303	聯電	7.8	同買
3	2327	國巨	4.7	同買
4	2317	鴻海	4.6	同買
5	8069	元太	4.2	對作

名次	股票代號	股票名稱	外資買賣超金額(億)	20220517操作方向
1	2609	陽明	-10.4	同賣
2	2881	富邦金	-6.5	同賣
3	3035	智原	-6.0	同賣
4	2382	廣達	-5.7	同賣
5	2637	慧洋-KY	-5.6	同賣

名次	股票代號	股票名稱	投信買賣超金額(億)	20220517操作方向
1	3661	世芯-KY	2.5	對作
2	2303	聯電	2.4	同買
3	2330	台積電	1.9	同買
4	5483	中美晶	1.5	同買
5	3558	神準	1.3	同買

名次	股票代號	股票名稱	投信買賣超金額(億)	20220517操作方向
1	2603	長榮	-3.3	同賣
2	2002	中鋼	-2.0	同賣
3	2891	中信金	-1.6	同賣
4	2357	華碩	-1.6	對作
5	2610	華航	-1.5	同賣

台股成交量前十大ETF

股票代號	股票名稱	20220517 收盤價	成交量	淨值	折溢價 (%)	外資 買賣超(張)	外資 買賣超金額 (億)	券資比	上市櫃
00632R	元大台灣50反1	5.67	180,534	5.67	0.00	1,202	0.1	1.8	上市
00673R	期元大S&P原油反1	7.53	131,702	7.34	5.59	-4,302	-0.3	34.6	上市
00878	國泰永續高股息	17.89	82,328	17.81	0.45	-6,655	-1.2	0.0	上市
00637L	元大滬深300正2	15.69	60,906	15.84	-0.95	5,940	0.9	6.8	上市
00885	富邦越南	14.00	42,875	14.44	-3.05	-9,770	-1.4	50.6	上市
00715L	期街口S&P布蘭特油正2	22.69	29,429	22.96	-8.45	5,835	1.3	113.6	上市
00719B	元大美債1-3	30.80	29,075	30.82	0.27	28,499	8.7		上櫃
0056	元大高股息	30.69	15,703	30.61	0.26	465	0.1	21.7	上市
00891	中信關鍵半導體	13.42	11,751	13.42	0.00	1,550	0.2	9.1	上市
00906	大華元宇宙科技50	9.78	10,543	0.00	0.00	0	0.0	0.0	上市

台股融資券餘額

加權指數(TSE) 日線圖 2022/05/17 開 15915.93 收 16056.09 s 點 量 2100.66 億 +155.05 (+0.98%)



項目	增減	餘額
上市融資(億元)	-6.8	2,416
上櫃融資(億元)	1.1	669
融資合計(億元)	-5.7	3,085
上市融券(張)	23,420	445,704
上櫃融券(張)	3,722	80,927
融券合計(張)	27,142	526,631

強勢股

股票代號	股票名稱	收盤價	漲幅(%)	成交量	產業類別
5351	鈺創	68.30	9.98	28,301	電子上游-IC-設計
3558	神準	198.50	9.97	15,378	電子中游-網通
6756	威鋒電子	320.00	9.97	1,986	電子上游-IC-設計
3265	台星科	52.00	9.94	16,522	電子上游-IC-封測
3141	晶宏	168.50	9.77	13,297	電子上游-IC-設計
8086	宏捷科	88.80	8.29	4,062	電子上游-IC-代工
6104	創惟	212.00	8.16	27,382	電子上游-IC-設計
1256	鮮活果汁-KY	258.00	7.5	63	傳產-食品
6409	旭隼	1505.00	7.5	330	電子中游-變壓器與UPS
3532	台勝科	249.00	7.33	24,478	電子下游-太陽能

弱勢股

股票代號	股票名稱	收盤價	漲幅(%)	成交量	產業類別
6446	藥華藥	354.00	-6.96	5,033	傳產-生技
4171	瑞基	120.50	-4.74	2,509	傳產-生技
2345	智邦	225.50	-4.25	3,824	電子中游-網通
2637	慧洋-KY	91.80	-3.87	23,541	傳產-航運
4736	泰博	216.50	-3.78	4,476	傳產-生技
2615	萬海	143.00	-3.38	15,207	傳產-航運
3708	上緯投控	132.00	-3.3	13,184	傳產-化學工業
2606	裕民	59.40	-3.26	12,562	傳產-航運
2641	正德	27.00	-3.05	5,279	傳產-航運
6589	台康生技	81.40	-2.75	888	傳產-生技

	漲跌	漲跌幅(%)	收盤	成交量(億)	漲/跌家數
集中市場	155.05	0.98	16056	2100	719/173
OTC市場	3.18	1.65	195.99	624	524/189
日期	5月11日	5月12日	5月13日	5月16日	5月17日
外資期貨淨部位	-9,158	-6,639	-5,519	-2,540	91
增減口數	3728	2519	1120	2979	2631

◆股市展望

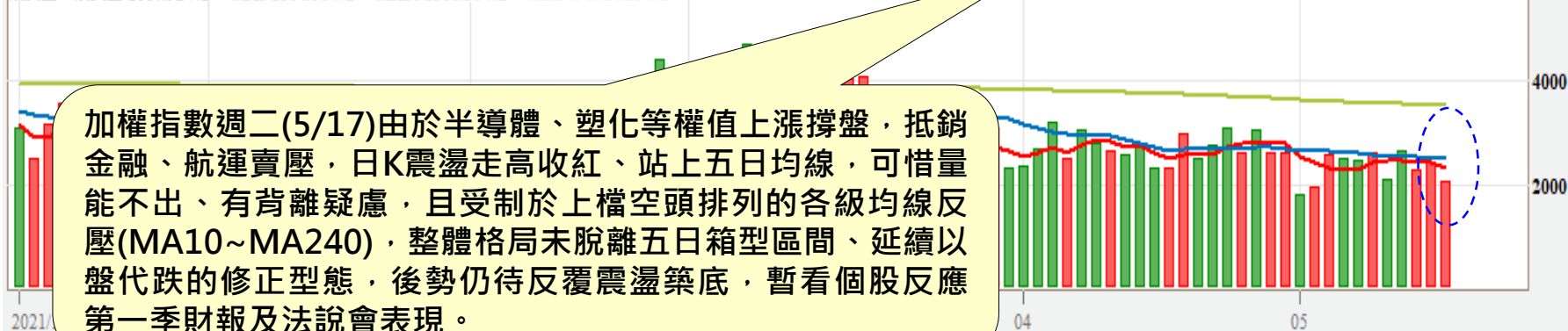
- 加權指數週二(5/17)由於半導體、塑化等權值上漲撐盤，抵銷金融、航運賣壓，日K震盪走高收紅、站上五日均線，可惜量能不出、有背離疑慮，且受制於上檔空頭排列的各級均線反壓(MA10~MA240)，整體格局未脫離五日箱型區間、延續以盤代跌的修正型態，後勢仍待反覆震盪築底，暫看個股反應第一季財報及法說會表現。
- 櫃買指數週二在半導體、光電、網通、電子零組件等主要族群領漲帶動下，日K以帶量長紅突破五日箱型區間、上探月線(MA20)反壓，為多方表態的關鍵K線，整體格局短線築底有成，研判後勢仍有望震盪偏多以延續反彈波段，中小型題材股可留意跌深價值浮現、擇優操作。
- 盤面解讀：
 - 手機、PC等消費性電子面臨轉折，伺服器、車用、工控、網通等應用需求成長遞補晶圓代工產能，股價跌深將是最大利多，半導體產業鏈為上市櫃兩市行情止穩關鍵：台積電(+2%)、聯電(+1%)、世界(+2%)、力積電(+1%)、日月光投控(+3%)、環球晶(+2%)、台勝科(+7%)、聯發科(+2%)、矽力-KY(+3%)、力旺(+7%)
 - 全球兩大航商馬士基、赫伯羅德示警，下半年運價恐將劇烈修正；公債利率勁揚，讓國內金融業者受價損衝擊，一旦資本適足率偏低，將限縮明年現金股利發放。航運、金融壓抑盤勢：長榮(-1%)、陽明(-2%)、萬海(-3%)；富邦金(-1%)、國泰金(-1%)、兆豐金(-1%)、玉山金(-2%)、第一金(-1%)
 - 特斯拉上海廠大復工，近9,000輛新車裝櫃出港；特斯拉創辦人馬斯克親訪印尼談當地設廠，業界預期，電動車鏈將有補單行情：立凱-KY(+10%)、胡連(+6%)、強茂(+5%)、高力(+5%)、朋程(+5%)、聯嘉(+4%)、華通(+4%)、茂達(+4%)、康舒(+4%)、貿聯-KY(+4%)、順德(+4%)、華孚(+4%)、中碳(+3%)

加權指數

加權指數(TSE) 日線圖 2022/05/17 開 15915.93 高 16085.85 低 15915.93 收 16056.09 s點 量 2067.92 億 +155.05 (+0.98%)



成交量 成交量 2067.92↑億 MA5 2304.56↓億 MA20 2500.36↓億 MA240 3526.18↓億



加權指數週二(5/17)由於半導體、塑化等權值上漲撐盤，抵銷金融、航運賣壓，日K震盪走高收紅、站上五日均線，可惜量能不出、有背離疑慮，且受制於上檔空頭排列的各級均線反壓(MA10~MA240)，整體格局未脫離五日箱型區間、延續以盤代跌的修正型態，後勢仍待反覆震盪築底，暫看個股反應第一季財報及法說會表現。

05/18 星期三	1308亞聚 法人說明會	1309台達化 法人說明會	1525江申 法人說明會	2383台光電 法人說明會	2836高雄銀 法人說明會
	2891中信金 法人說明會	3218大學光 法人說明會	4958臻鼎-KY 法人說明會	5880合庫金 法人說明會	6578達邦蛋白 法人說明會
	8069元太 法人說明會	9941裕融 法人說明會			
05/19 星期四	5284jpp-KY 法人說明會	8210勤誠 法人說明會			

國際大事預告

日期	台北時間	地點	國家	事件
05/18	15:30	曼谷	泰國	泰國央行(BOT)公佈利率決議
05/19			南非	南非央行(SARB)公佈利率決議
05/19	16:00	馬尼拉	菲律賓	菲律賓央行(BSP)公佈利率決議