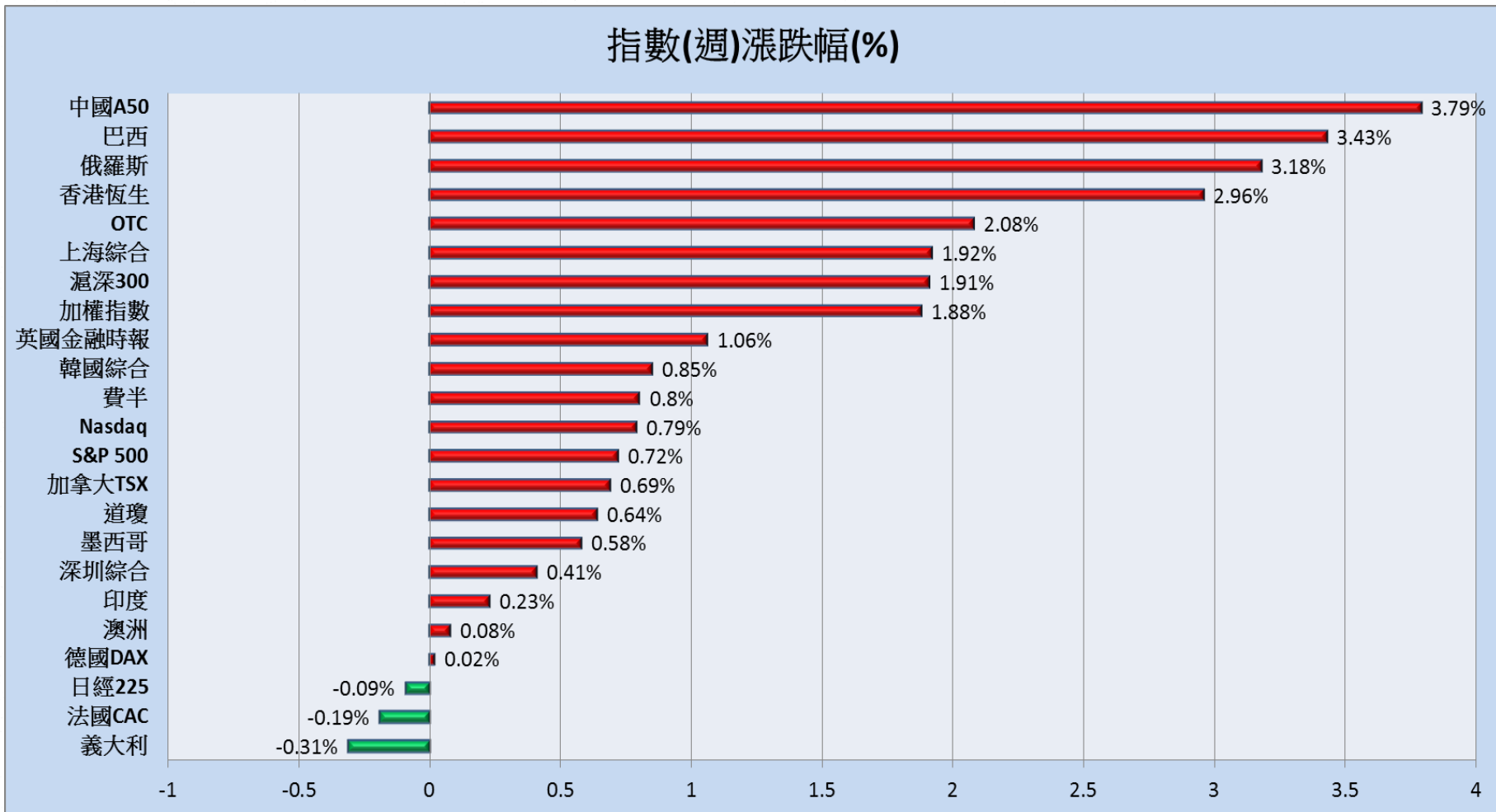


國際指數(週)漲跌幅圖

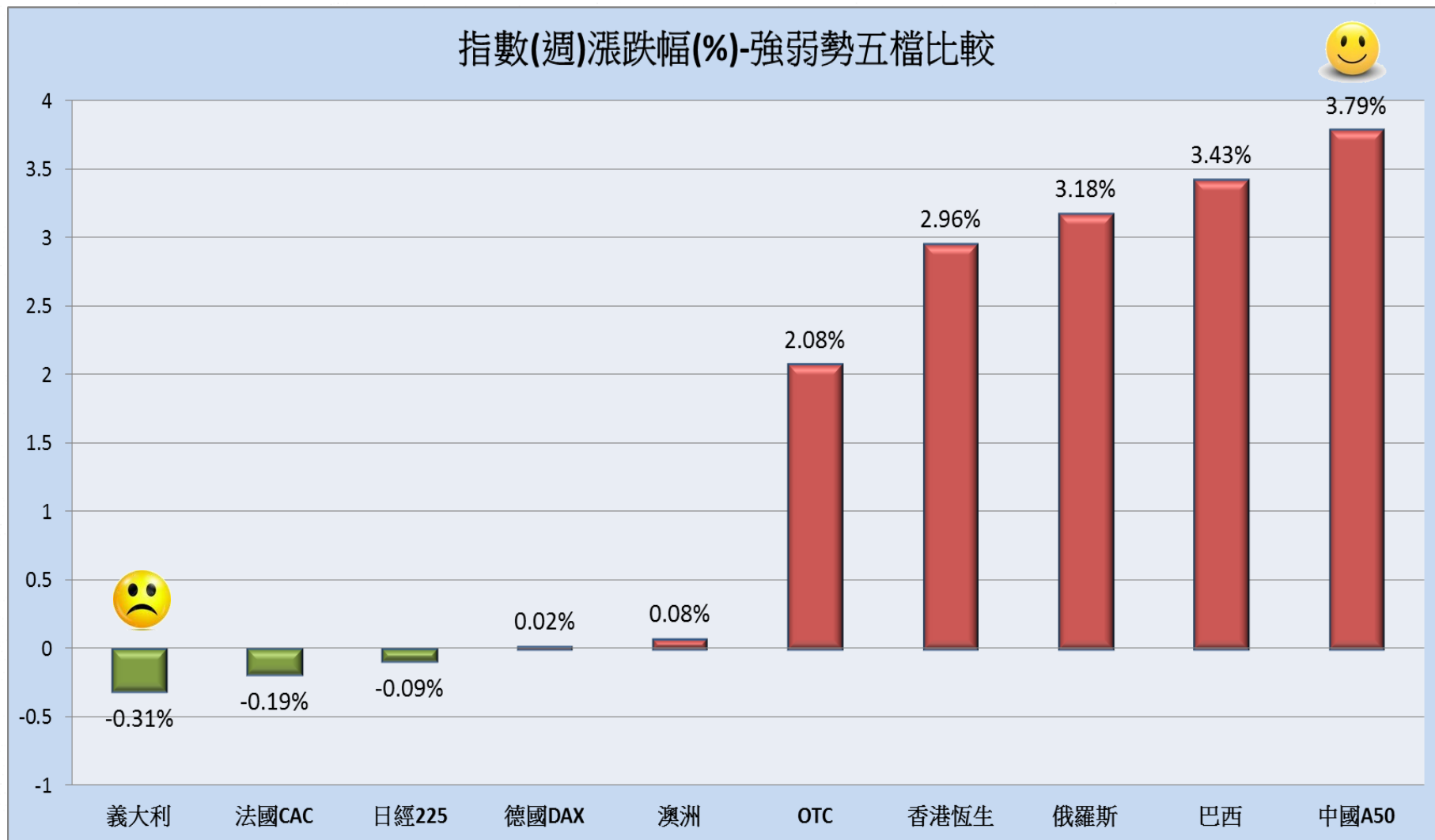


8/21-8/25 全球主要指數行情觀察：

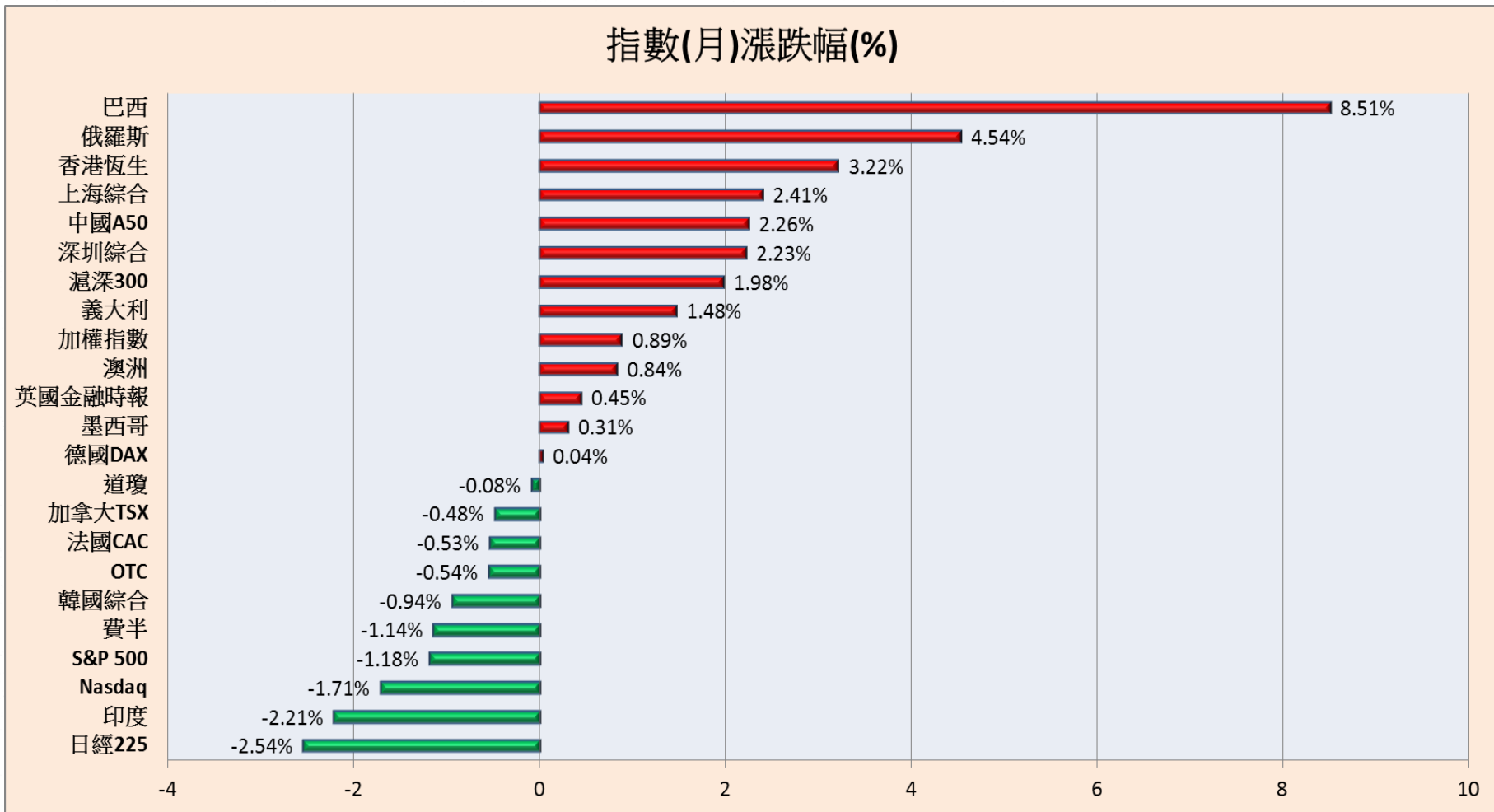
相對強勢指數：**中國A50**、**巴西**、**俄羅斯**，漲幅達 3% 以上

相對弱勢指數：**義大利**、**法國**、**日經**，跌幅達 0.05% 以上

國際指數(週)漲跌幅圖-強弱勢五檔比較



國際指數(月)漲跌幅圖

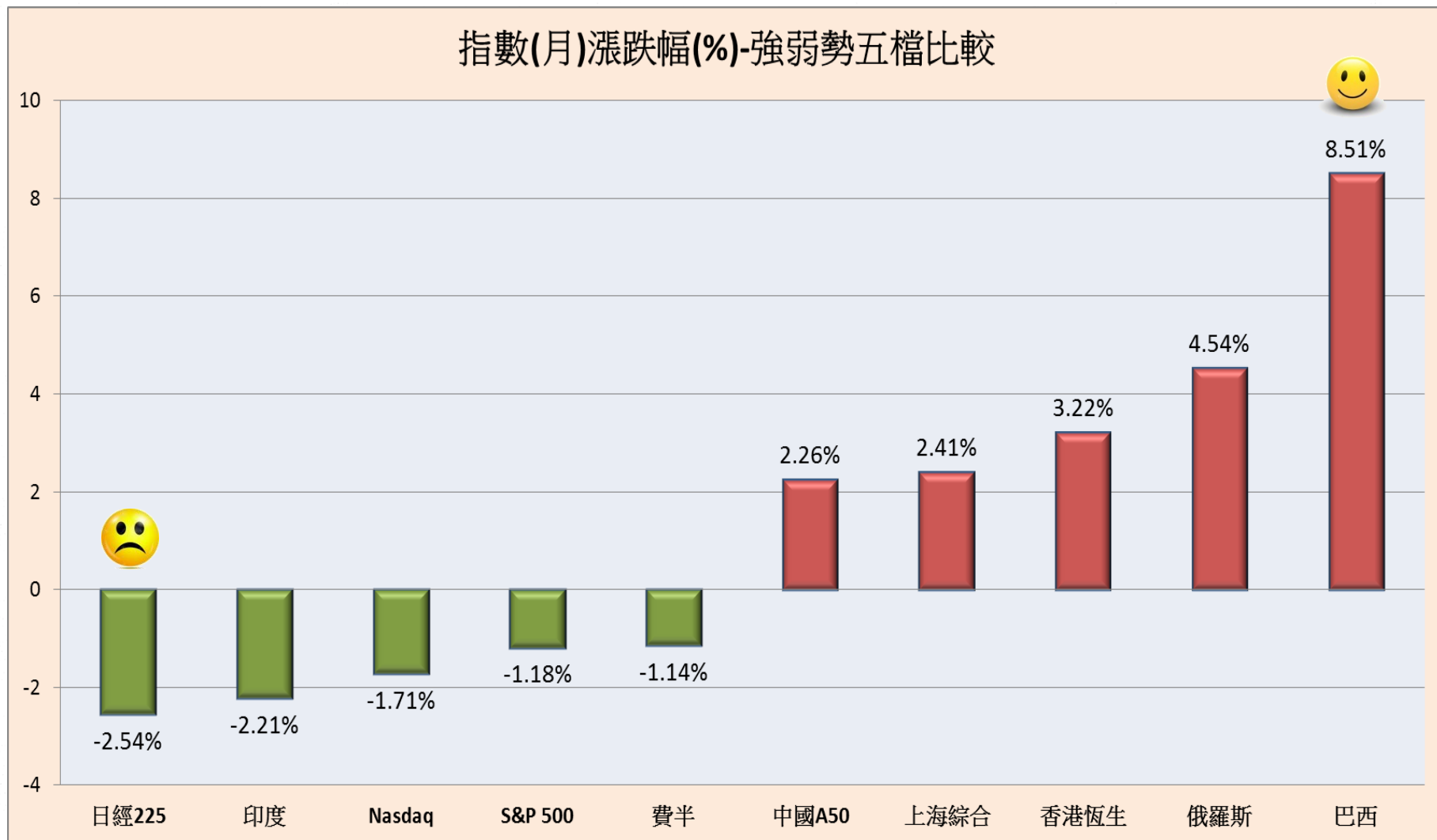


一個月來(7/28-8/25) 全球主要指數行情觀察：

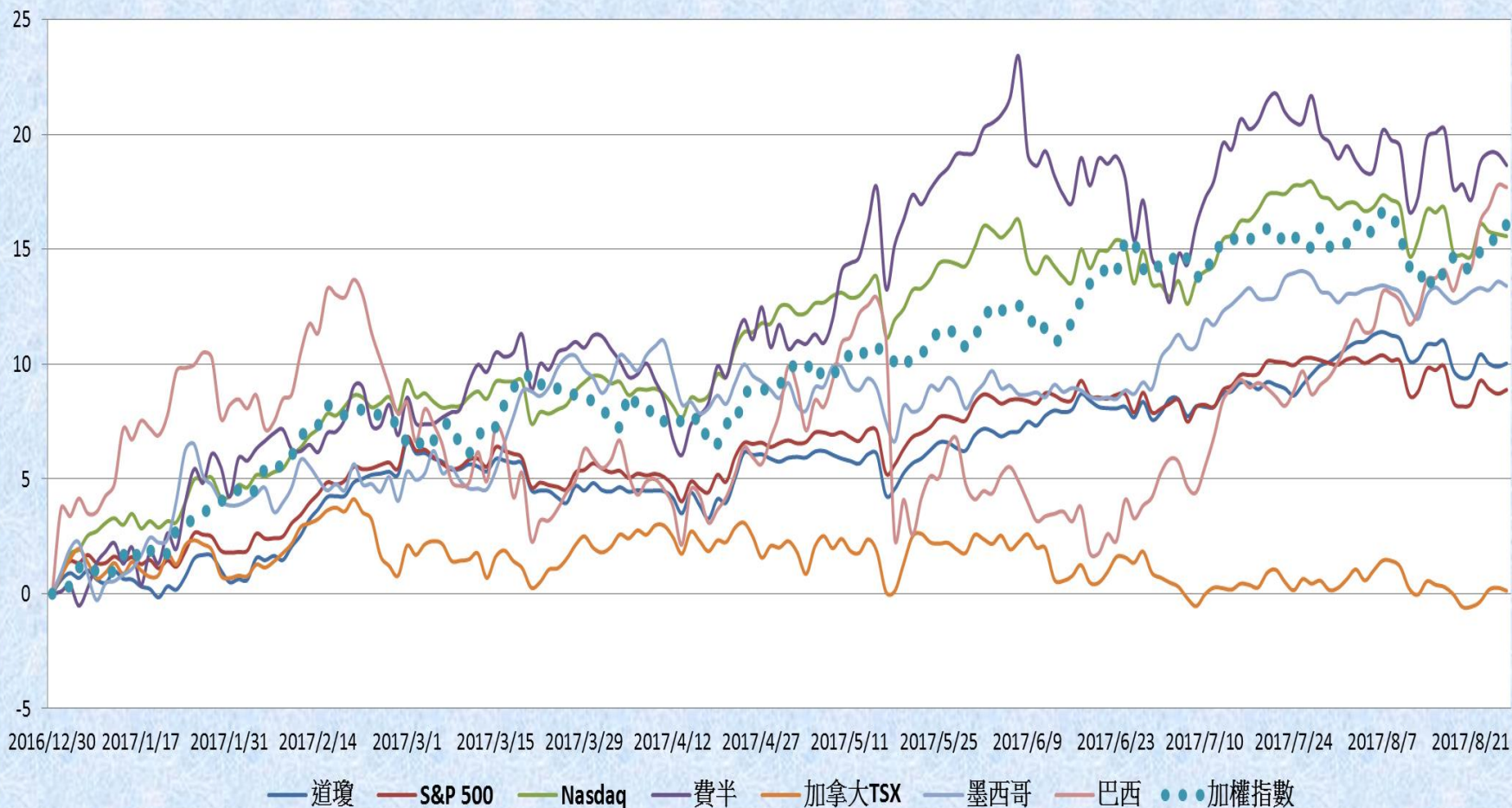
相對強勢指數：**巴西**，漲幅達 8 % 以上

相對弱勢指數：**日經225**、**印度**，跌幅達 2 % 以上

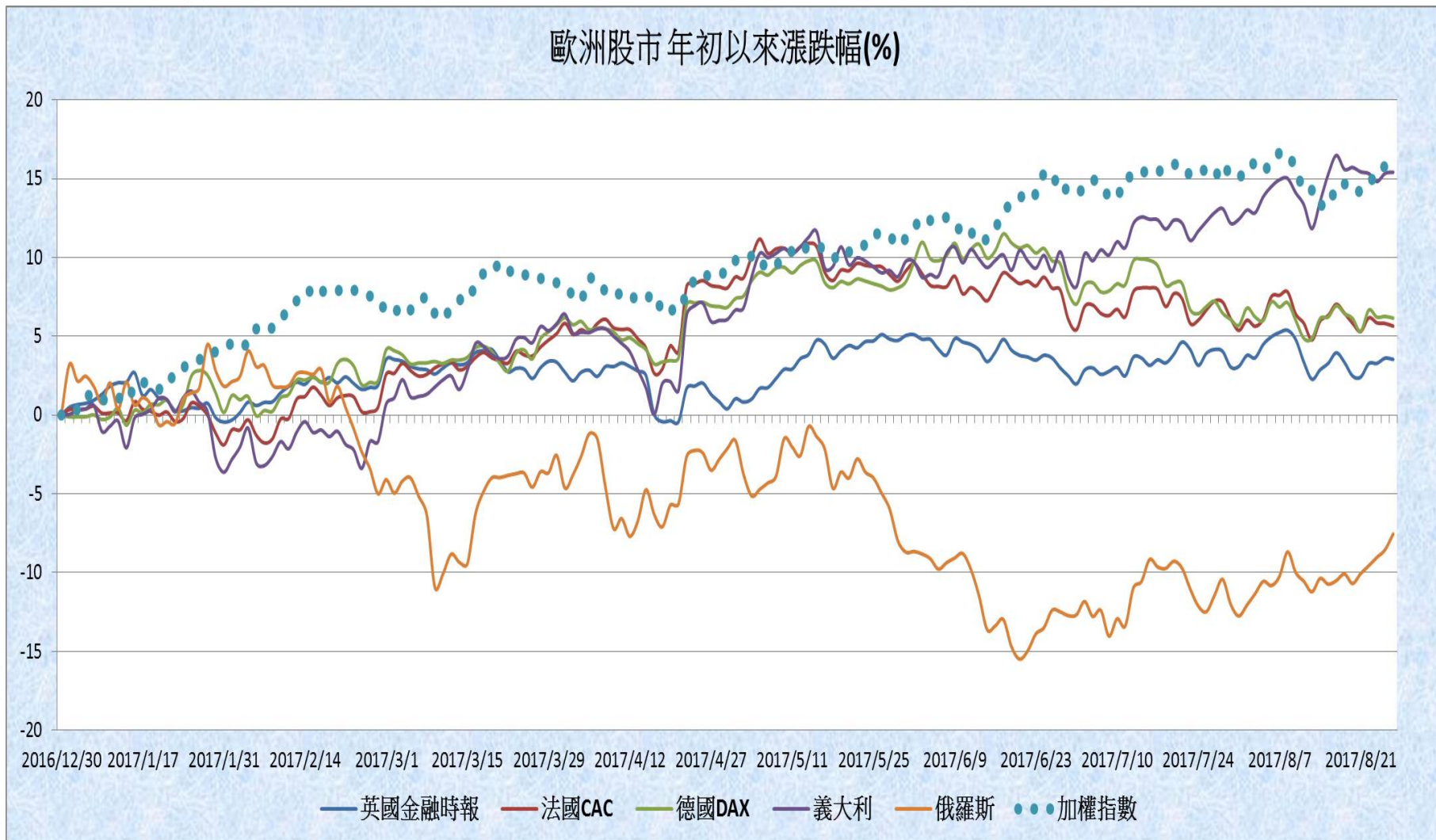
國際指數(月)漲跌幅圖-強弱勢五檔比較



美洲股市年初以來漲跌幅(%)

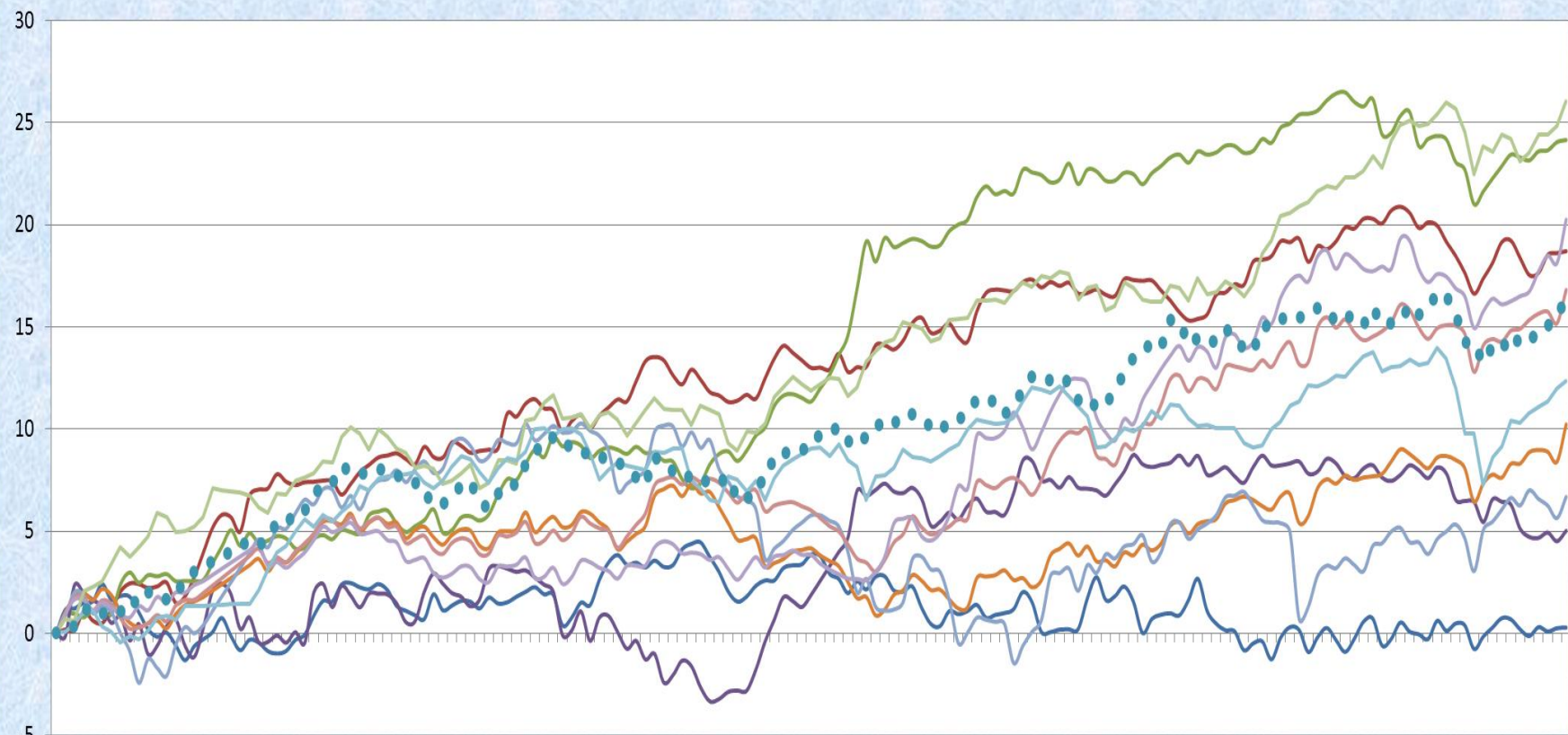


日期	道瓊	S&P 500	Nasdaq	費半	加拿大TSX	墨西哥	巴西	加權指數
2017/8/25	10.03%	8.88%	15.57%	18.66%	0.13%	13.4%	17.7%	16.07%



日期	英國金融時報	法國CAC	德國DAX	義大利	俄羅斯	加權指數
2017/8/25	3.53%	5.64%	6.15%	15.41%	-7.55%	16.07%

亞洲股市年初以來漲跌幅(%)



2016/12/30 2017/1/17 2017/1/31 2017/2/14 2017/3/1 2017/3/15 2017/3/29 2017/4/12 2017/4/27 2017/5/11 2017/5/25 2017/6/9 2017/6/23 2017/7/10 2017/7/24 2017/8/7 2017/8/21

— 澳洲 — 印度 — 韓國綜合 — 日經225 — 上海綜合 — 深圳綜合 — 滬深300 — 中國A50 — 香港恆生 — OTC ●●● 加權指數

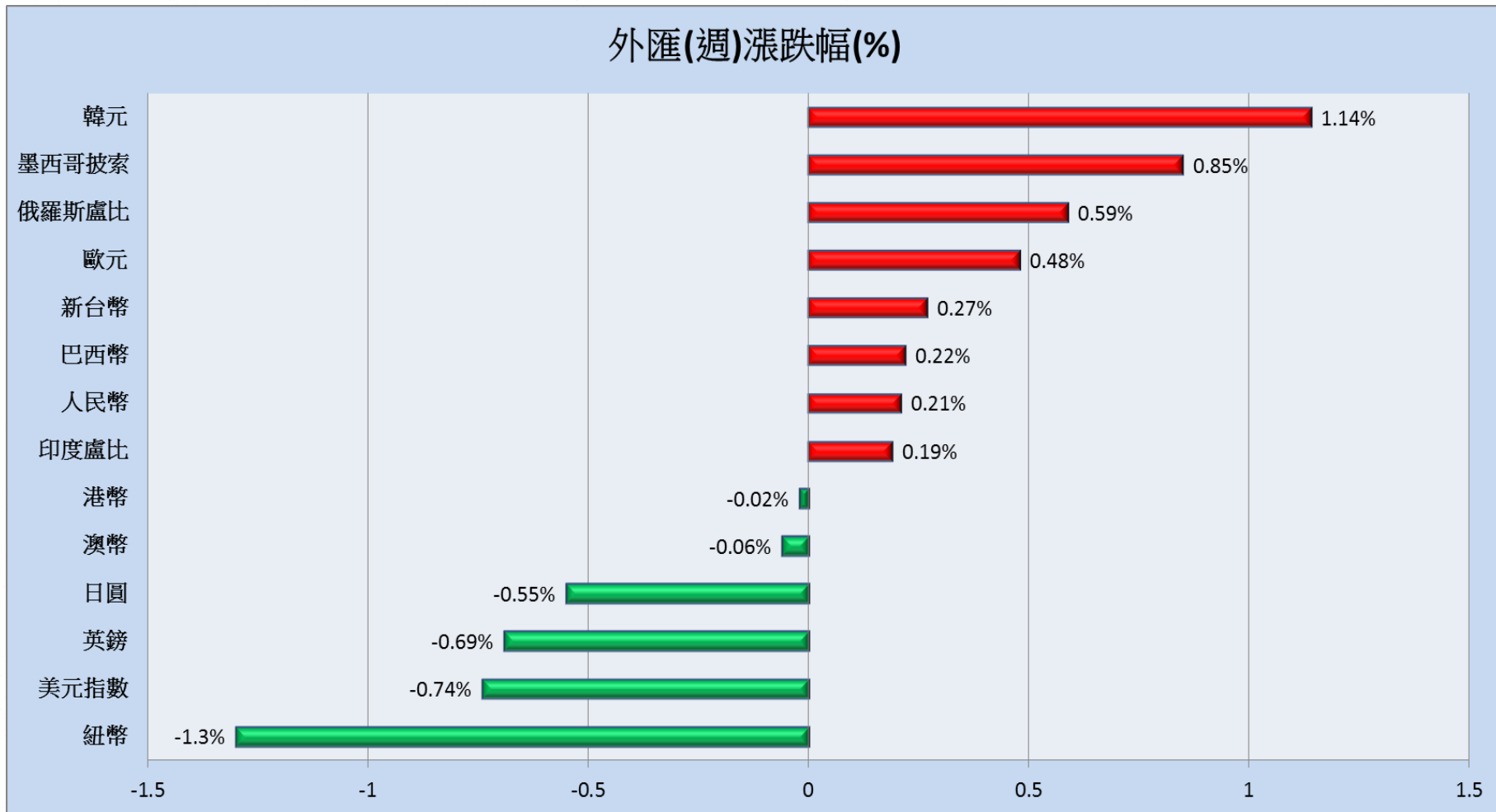
日期	澳洲	印度	韓國綜合	日經225	上海綜合	深圳綜合	滬深300	中國A50	香港恆生	加權指數	OTC
2017/8/25	0.28%	18.71%	24.16%	5.02%	10.23%	6.68%	16.82%	20.26%	26.05%	16.07%	12.36%

近期國際指數行情表

資料日期：2017/08/25

名稱	數值	近1日 漲跌幅(%)	近5日 漲跌幅(%)	近20日 漲跌幅(%)	近60日 漲跌幅(%)	近120日 漲跌幅(%)	近240日 漲跌幅(%)
費半	1080.5	-0.5 ▼	0.8 ▲	-1.14 ▼	-2.08 ▼	8.12 ▲	29.6 ▲
墨西哥	51373.23	-0.19 ▼	0.58 ▲	0.31 ▲	4.17 ▲	9.07 ▲	6.71 ▲
法國CAC	5104.33	-0.17 ▼	-0.19 ▼	-0.53 ▼	-4.47 ▼	2.09 ▲	13.68 ▲
加拿大TSX	15055.99	-0.13 ▼	0.69 ▲	-0.48 ▼	-2.5 ▼	-3.14 ▼	3.05 ▲
德國DAX	12167.94	-0.11 ▼	0.02 ▲	0.04 ▲	-5.11 ▼	1.48 ▲	14.95 ▲
Nasdaq	6265.64	-0.09 ▼	0.79 ▲	-1.71 ▼	-0.64 ▼	6.64 ▲	17.86 ▲
英國金融時報	7401.46	-0.08 ▼	1.06 ▲	0.45 ▲	-1.94 ▼	0.47 ▲	5.24 ▲
巴西	71073.65	-0.08 ▼	3.43 ▲	8.51 ▲	13.7 ▲	8.45 ▲	17.83 ▲
澳洲	5803.4	0.03 ▲	0.08 ▲	0.84 ▲	-0.3 ▼	0.15 ▲	4.81 ▲
義大利	21746.5	0.08 ▲	-0.31 ▼	1.48 ▲	3.91 ▲	10.35 ▲	31.98 ▲
印度	31596.06	0.09 ▲	0.23 ▲	-2.21 ▼	1.03 ▲	9.15 ▲	11.96 ▲
韓國綜合	2378.51	0.11 ▲	0.85 ▲	-0.94 ▼	0.29 ▲	12.32 ▲	15.86 ▲
道瓊	21813.67	0.14 ▲	0.64 ▲	-0.08 ▼	2.86 ▲	4.46 ▲	19.32 ▲
S&P 500	2443.05	0.17 ▲	0.72 ▲	-1.18 ▼	0.16 ▲	2.93 ▲	13.12 ▲
加權指數	10515.51	0.25 ▲	1.88 ▲	0.89 ▲	3.52 ▲	8.44 ▲	13.41 ▲
OTC	138.15	0.38 ▲	2.08 ▲	-0.54 ▼	0.58 ▲	2.32 ▲	5.18 ▲
日經225	19452.61	0.51 ▲	-0.09 ▼	-2.54 ▼	-3.59 ▼	-0.92 ▼	15.66 ▲
俄羅斯	1060.49	1 ▲	3.18 ▲	4.54 ▲	1.38 ▲	-0.81 ▼	6.36 ▲
深圳綜合	1910.13	1.04 ▲	0.41 ▲	2.23 ▲	6.79 ▲	-5.9 ▼	-4.28 ▼
香港恆生	27848.16	1.2 ▲	2.96 ▲	3.22 ▲	7.42 ▲	16.86 ▲	17.07 ▲
滬深300	3795.754	1.64 ▲	1.91 ▲	1.98 ▲	8.87 ▲	9.76 ▲	16.67 ▲
上海綜合	3331.522	1.83 ▲	1.92 ▲	2.41 ▲	7.28 ▲	2.92 ▲	10.88 ▲
中國A50	12088.02	2.13 ▲	3.79 ▲	2.26 ▲	9.41 ▲	16.18 ▲	25.93 ▲

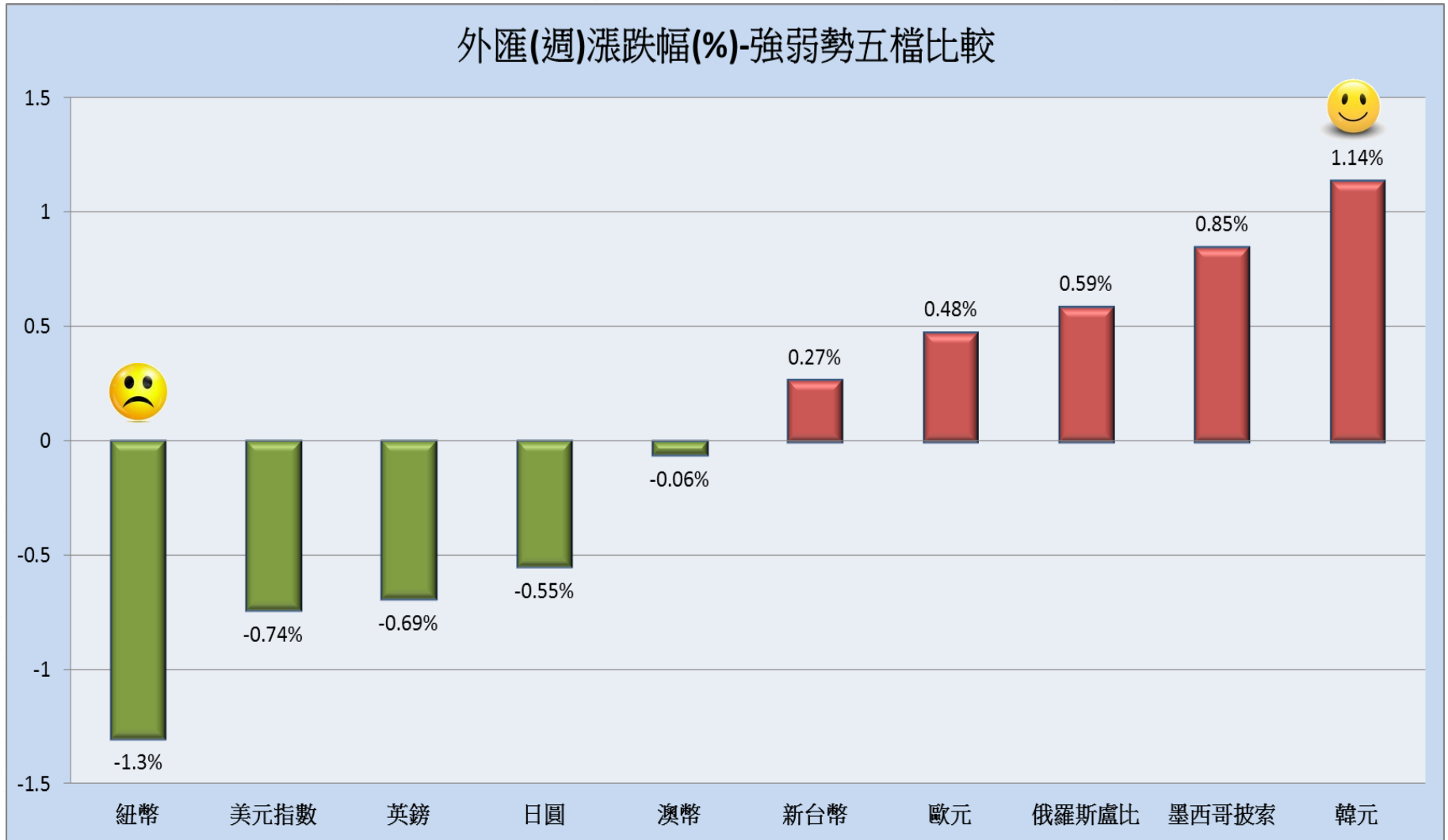
國際匯市(週)漲跌幅圖



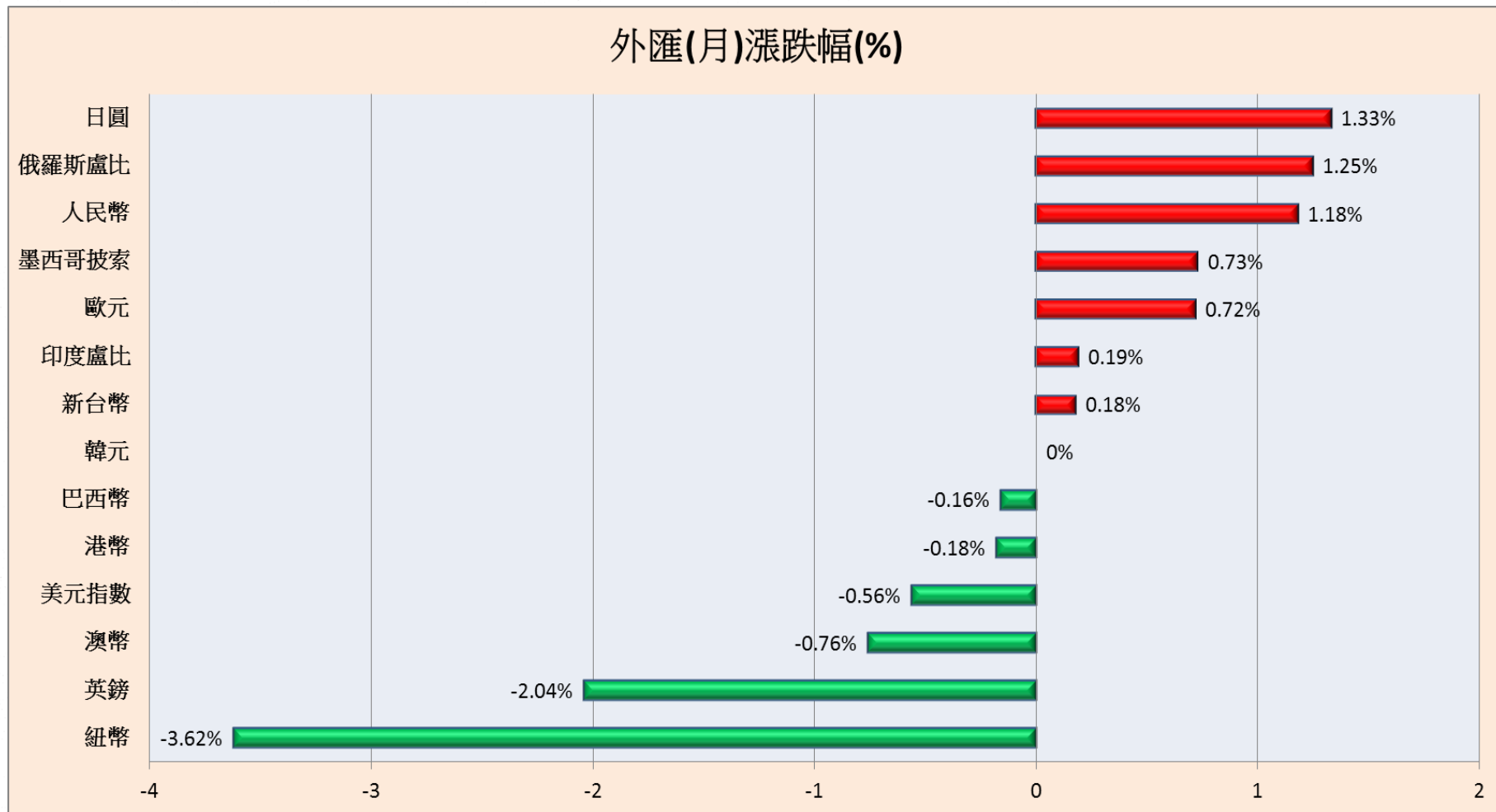
8/21-8/25 全球主要匯市行情觀察：

相對強勢匯市：**韓元**，漲幅達 1% 以上

相對弱勢匯市：**紐幣**，跌幅達 1% 以上



國際匯市(月)漲跌幅圖

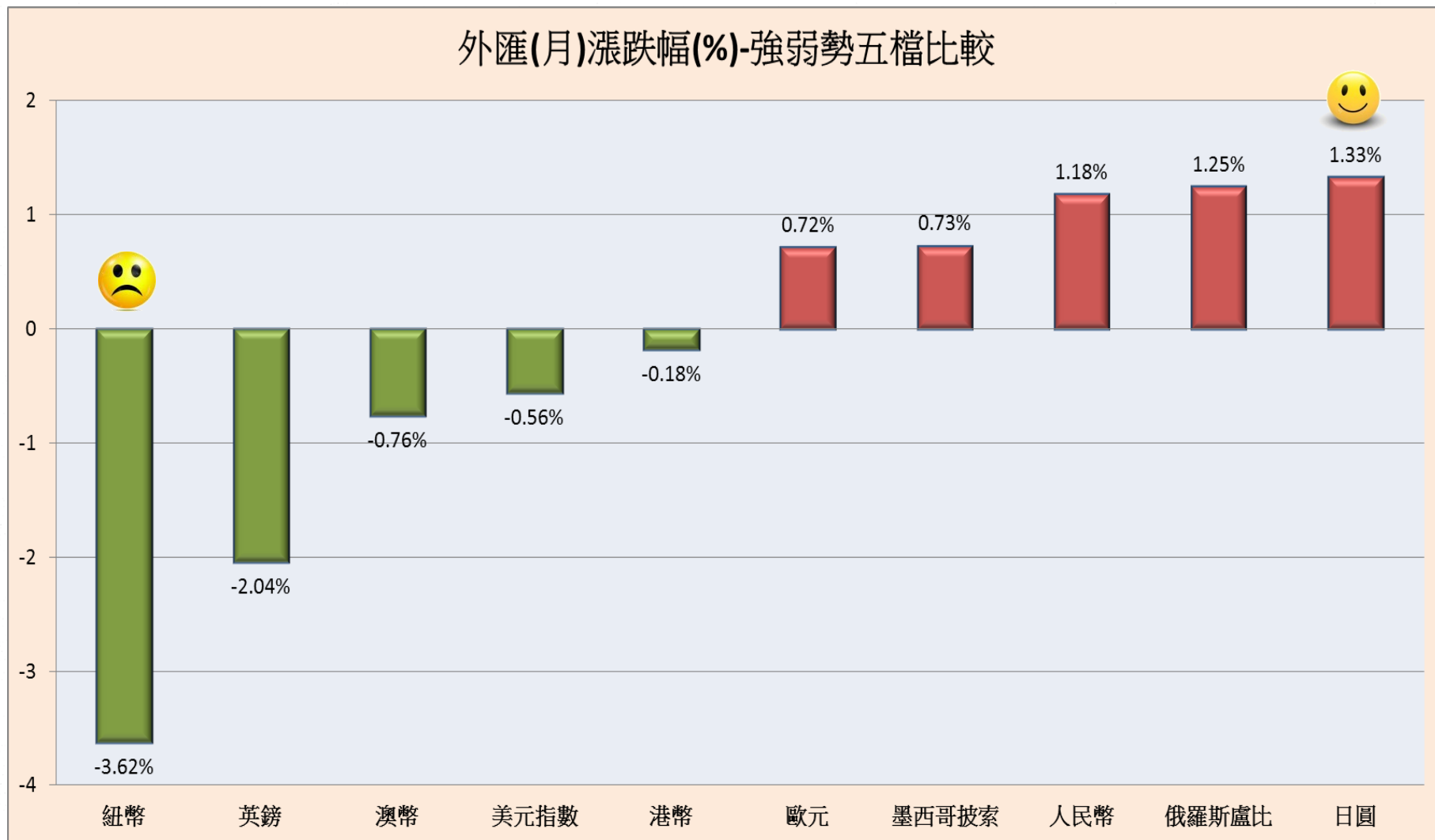


一個月來(7/28-8/25) 全球主要匯市行情觀察：

相對強勢匯市：日圓、俄羅斯盧比、人民幣，漲幅達 1% 以上

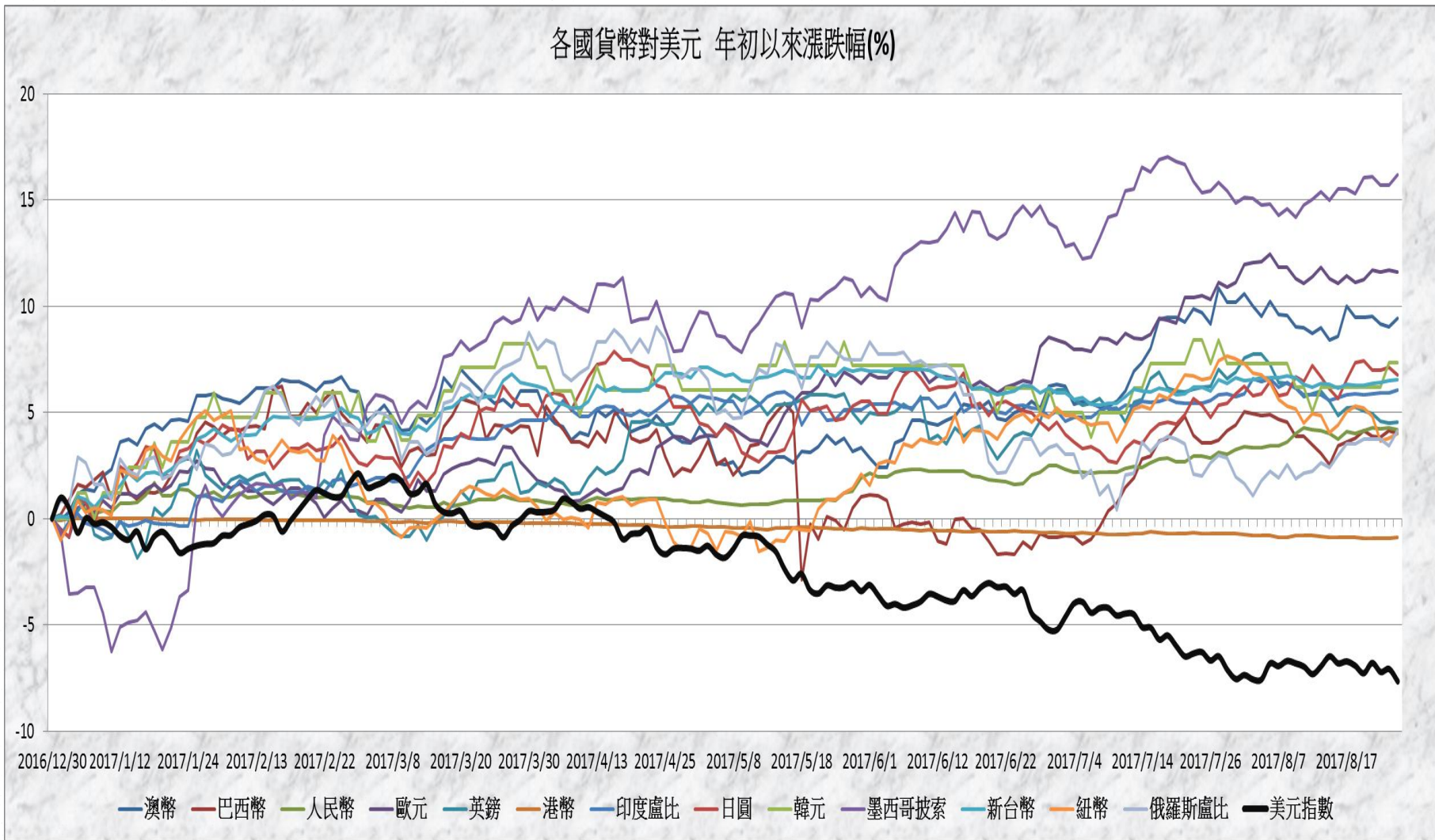
相對弱勢匯市：紐幣，跌幅達 3% 以上

國際匯市(月)漲跌幅圖-強弱勢五檔比較



國際匯市今年初來漲跌幅圖vs美元指數

各國貨幣對美元 年初以來漲跌幅(%)



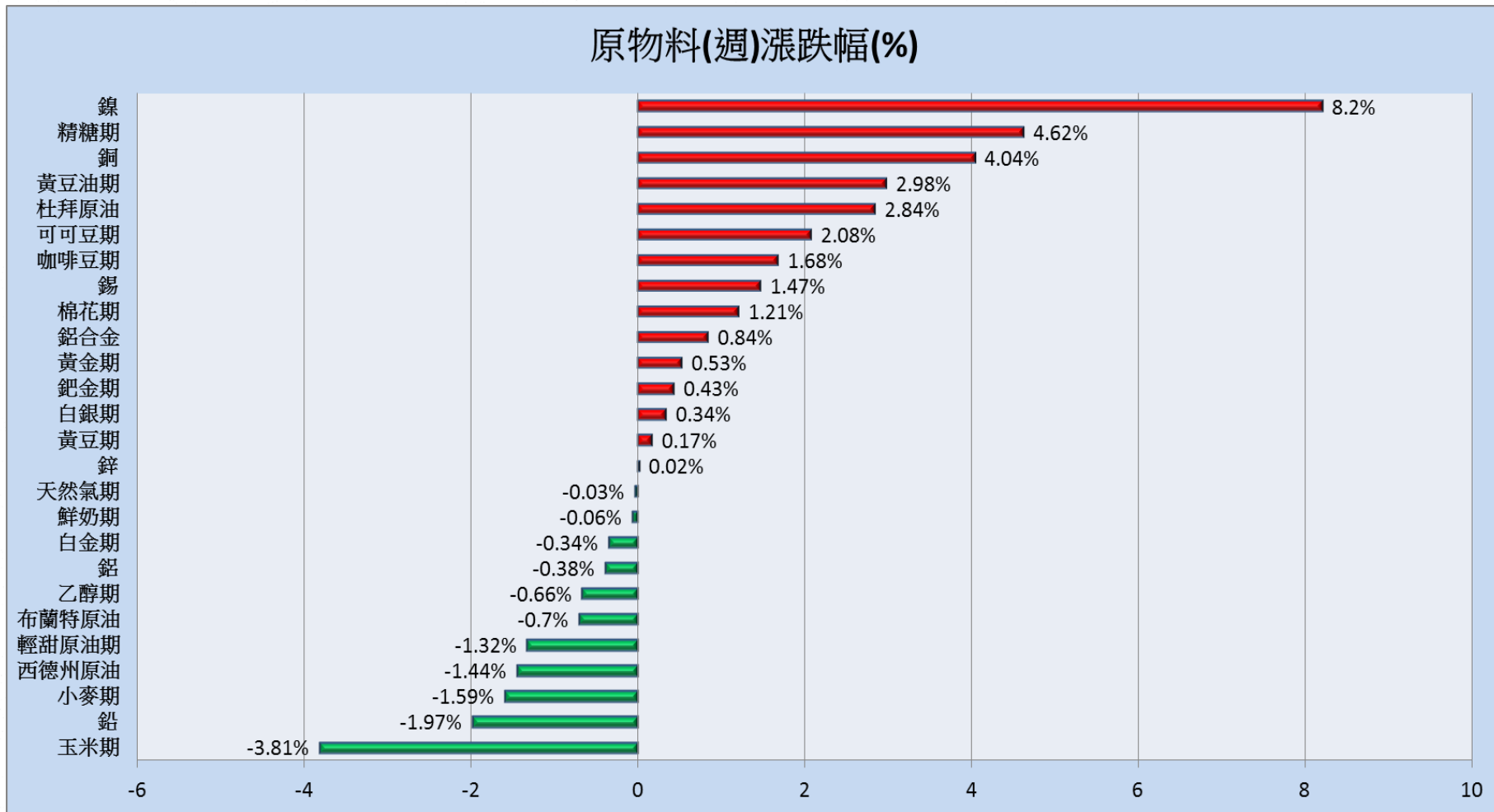
日期	澳幣	巴西幣	人民幣	歐元	英鎊	港幣	印度盧比	日圓	韓元	墨西哥披索	新台幣	紐幣	俄羅斯盧比	美元指數
2017/8/25	9.43%	4%	4.2%	11.61%	4.56%	-0.9%	6.06%	6.78%	7.34%	16.18%	6.55%	4%	4.13%	-7.66%

近期外匯行情表

資料日期：2017/08/25

名稱	數值	近1日 漲跌幅(%)	近5日 漲跌幅(%)	近20日 漲跌幅(%)	近60日 漲跌幅(%)	近120日 漲跌幅(%)	近240日 漲跌幅(%)
澳幣	1.263663	0.41 ▲	-0.06 ▼	-0.76 ▼	7.19 ▲	4.5 ▲	3.89 ▲
巴西幣	3.147	-0.13 ▼	0.22 ▲	-0.16 ▼	3.15 ▲	0.13 ▲	2.83 ▲
人民幣	6.6645	-0.07 ▼	0.21 ▲	1.18 ▲	2.28 ▲	3.68 ▲	0.08 ▲
歐元	0.848824	-0.11 ▼	0.48 ▲	0.72 ▲	5.05 ▲	10.15 ▲	5.01 ▲
英鎊	0.780823	0.07 ▲	-0.69 ▼	-2.04 ▼	-0.44 ▼	4.79 ▲	0.72 ▲
港幣	7.82485	0.01 ▲	-0.02 ▼	-0.18 ▼	-0.42 ▼	-0.76 ▼	-0.86 ▼
印度盧比	63.999	0.13 ▲	0.19 ▲	0.19 ▲	0.64 ▲	3.37 ▲	3.99 ▲
日圓	109.67	-0.33 ▼	-0.55 ▼	1.33 ▲	1.79 ▲	4.59 ▲	-6.27 ▼
韓元	1128.2	0 --	1.14 ▲	0 --	0 --	2.3 ▲	-1.11 ▼
墨西哥披索	17.628	0.46 ▲	0.85 ▲	0.73 ▲	5.98 ▲	11.06 ▲	9.2 ▲
新台幣	30.25	0.06 ▲	0.27 ▲	0.18 ▲	-0.39 ▼	2.19 ▲	3.7 ▲
紐幣	1.382	0.22 ▲	-1.3 ▼	-3.62 ▼	1.23 ▲	4.34 ▲	0.87 ▲
俄羅斯盧比	58.796	0.71 ▲	0.59 ▲	1.25 ▲	-3.68 ▼	0.24 ▲	6.11 ▲
美元指數	92.74	-0.58 ▼	-0.74 ▼	-0.56 ▼	-4.11 ▼	-8.46 ▼	-3.52 ▼

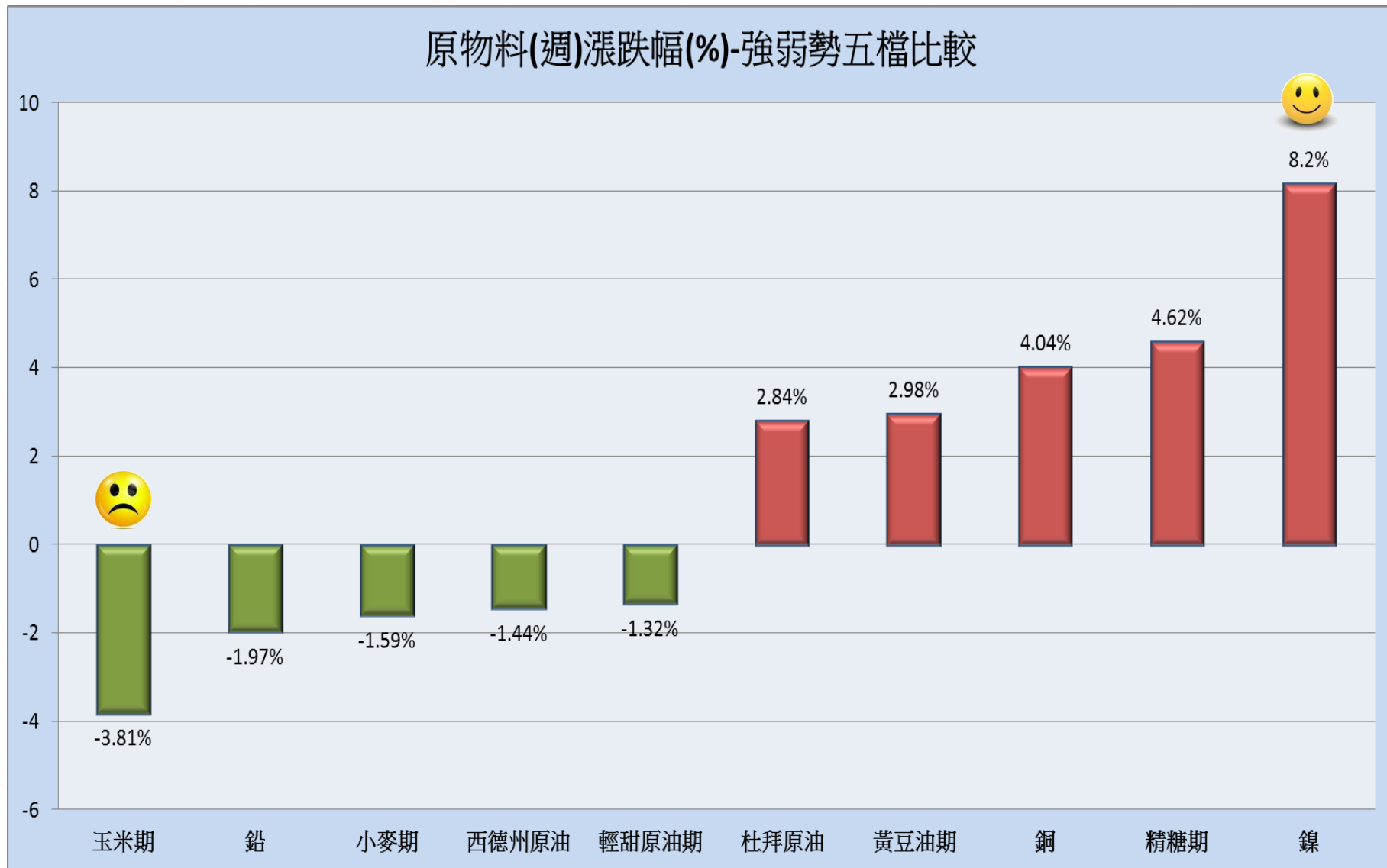
國際原物料(週)漲跌幅圖



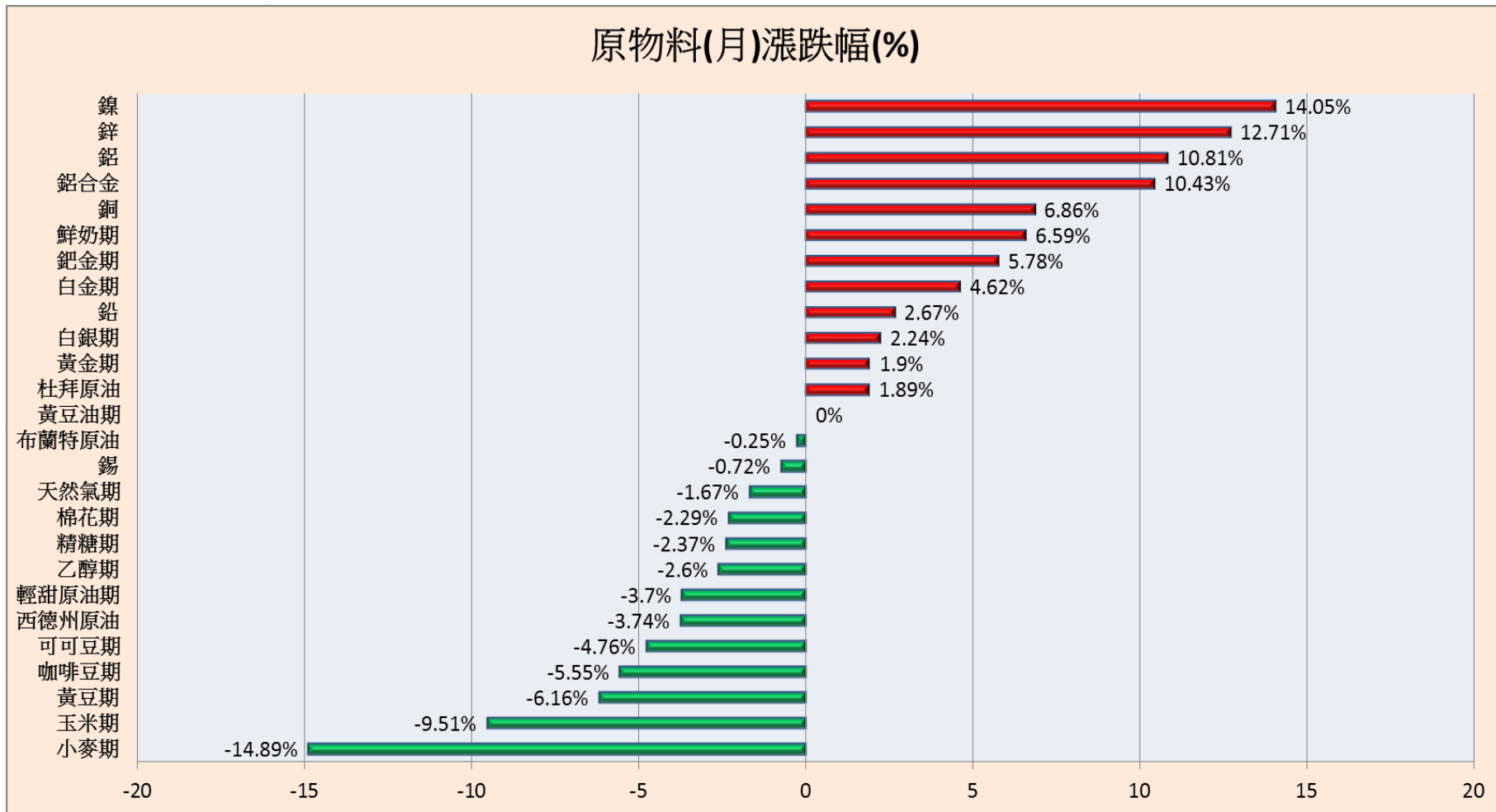
8/21-8/25 全球主要原物料行情觀察：

相對強勢商品：**鎳**，漲幅達 8% 以上

相對弱勢商品：**玉米期**，跌幅達 3% 以上



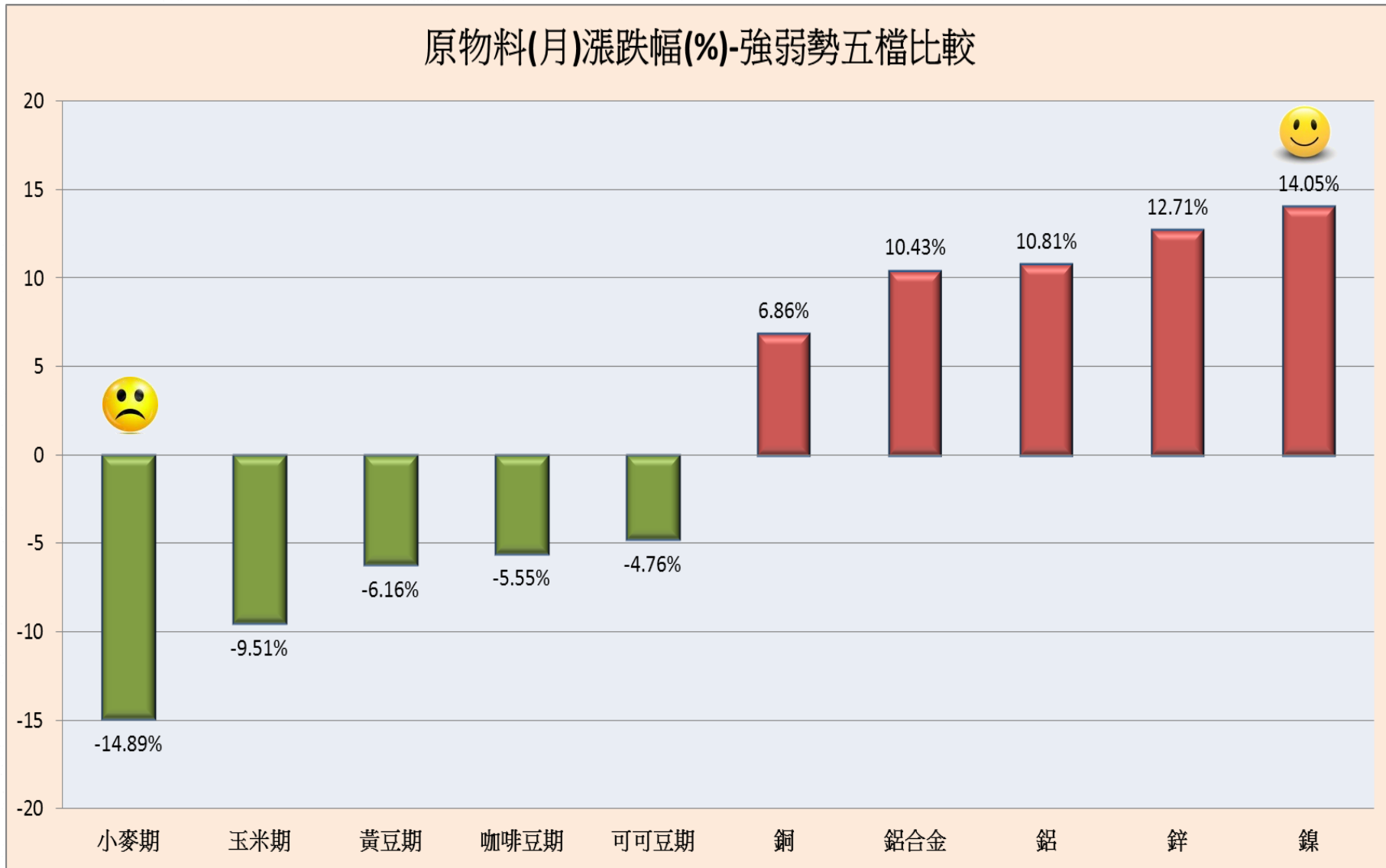
國際原物料(月)漲跌幅圖



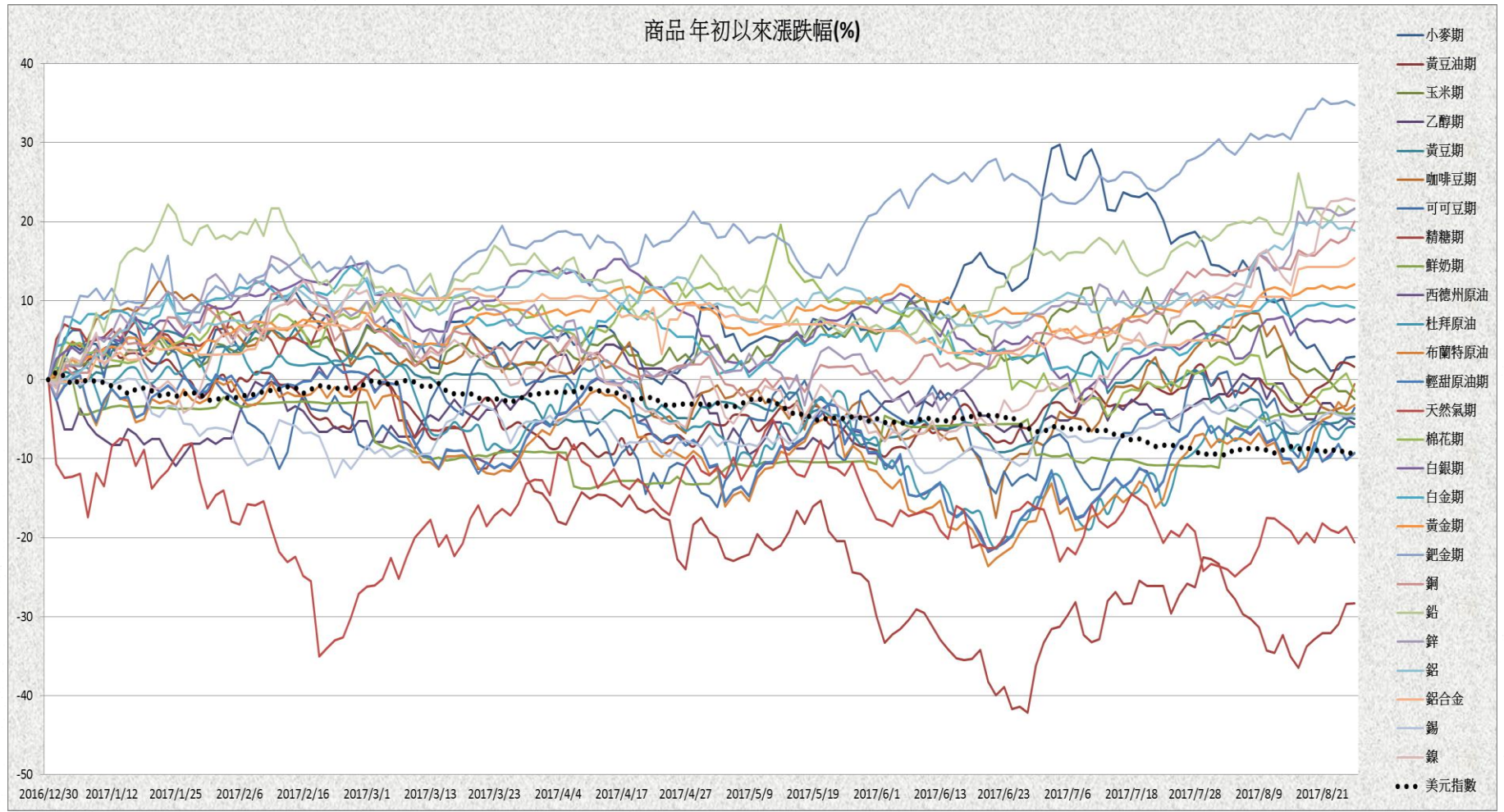
一個月來(7/28-8/25) 全球主要原物料行情觀察：

相對強勢商品：**鎳、鋅、鋁、鋁合金**，漲幅達 10% 以上

相對弱勢商品：**小麥期**，跌幅達 14% 以上



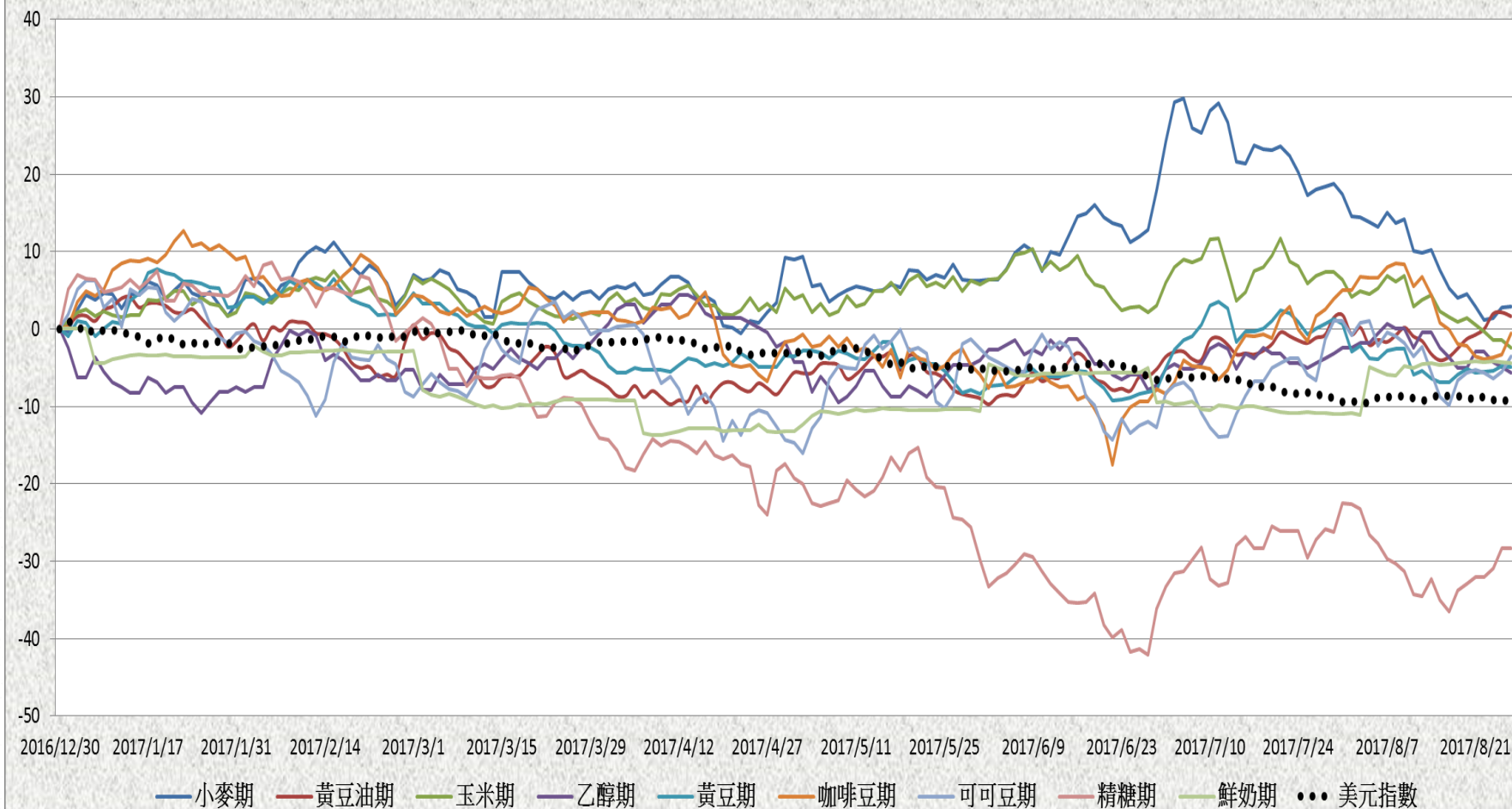
國際商品 今年初來漲跌幅圖



日期	小麥期	黃豆油期	玉米期	乙醇期	黃豆期	咖啡豆期	可可豆期	精糖期	鮮奶期	西德州原油	杜拜原油	布蘭特原油	輕甜原油期
2017/8/25	2.89%	1.64%	-2.46%	-5.61%	-4.96%	-0.54%	-3.57%	-28.31%	-4.36%	-9.32%	-5.95%	-3.19%	-9.22%
天然氣期	棉花期	白銀期	白金期	黃金期	鈀金期	銅	鉛	鋅	鋁	鋁合金	錫	鎳	美元指數
-20.57%	-1.43%	7.71%	9.09%	12.06%	34.77%	20%	21.63%	21.67%	18.86%	15.39%	-4.49%	22.69%	-9.6%

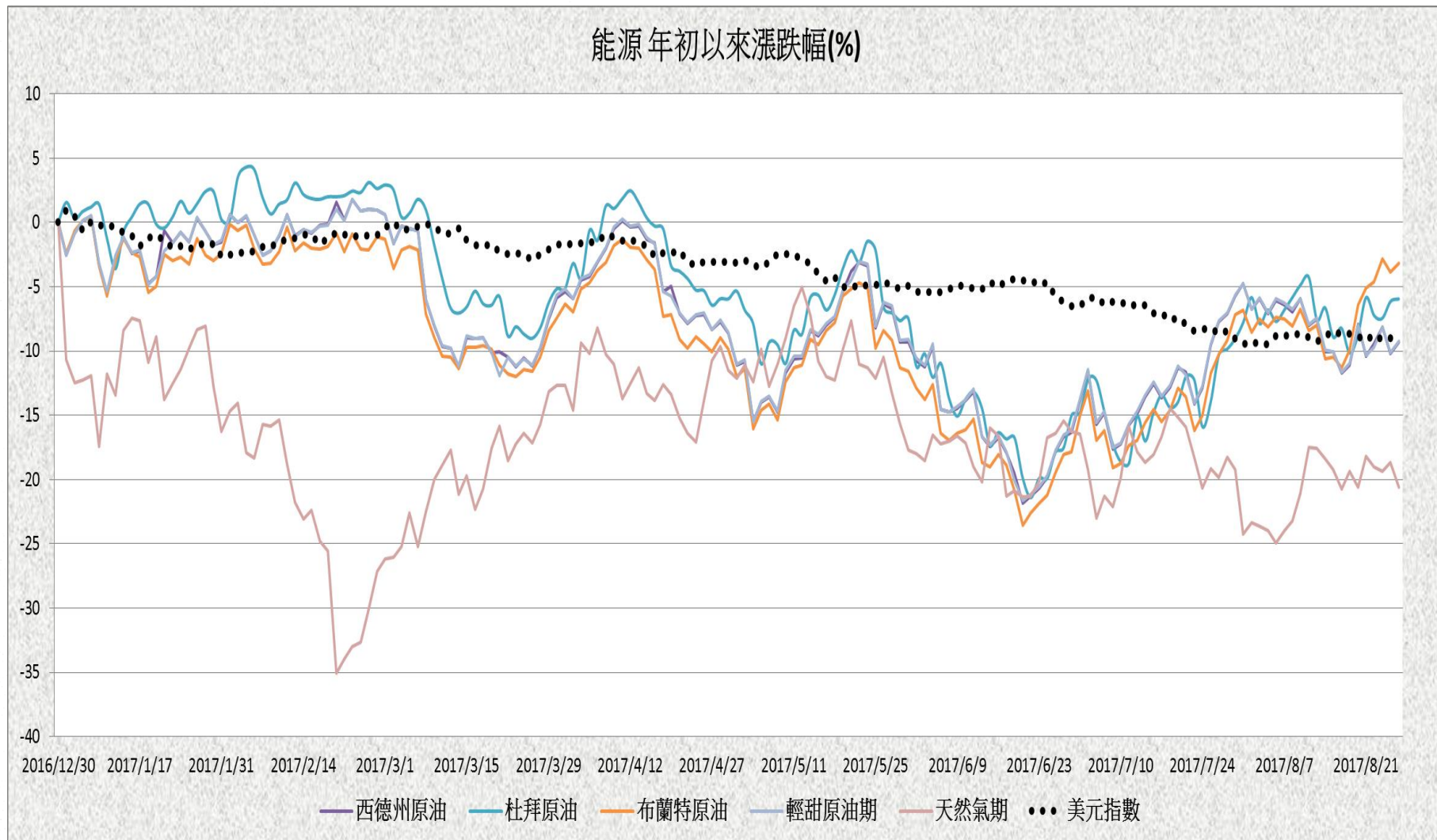
食品類vs美元指數 今年初來漲跌幅圖

食品 年初以來漲跌幅(%)



日期	小麥期	黃豆油期	玉米期	乙醇期	黃豆期	咖啡豆期	可可豆期	精糖期	鮮奶期	美元指數
2017/8/25	2.89%	1.64%	-2.46%	-5.61%	-4.96%	-0.54%	-3.57%	-28.31%	-4.36%	-9.6%

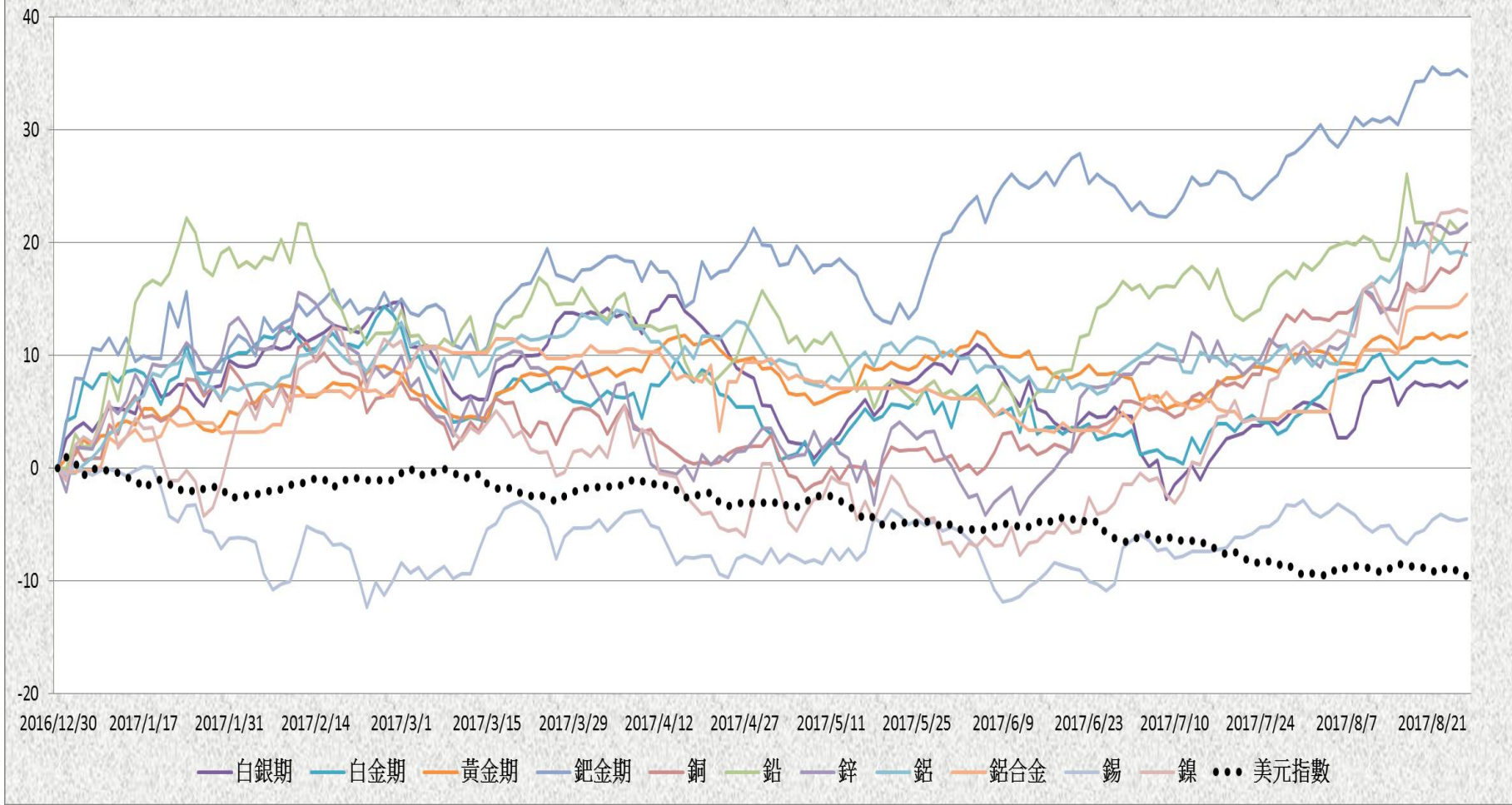
能源類vs美元指數 今年初來漲跌幅圖



日期	西德州原油	杜拜原油	布蘭特原油	輕甜原油期	天然氣期	美元指數
2017/8/25	-9.32%	-5.95%	-3.19%	-9.22%	-20.57%	-9.6%

金屬vs美元指數 今年初來漲跌幅圖

金屬年初以來漲跌幅(%)



日期	白銀期	白金期	黃金期	鈀金期	銅	鉛	鋅	鋁	鋁合金	錫	鎳	美元指數
2017/8/25	7.71%	9.09%	12.06%	34.77%	20%	21.63%	21.67%	18.86%	15.39%	-4.49%	22.69%	-9.6%

近期原物料行情表

資料日期：2017/08/25

名稱	數值	近1日 漲跌幅(%)	近5日 漲跌幅(%)	近20日 漲跌幅(%)	近60日 漲跌幅(%)	近120日 漲跌幅(%)	近240日 漲跌幅(%)
咖啡豆期	130.2	2.76 ▲	1.68 ▲	-5.55 ▼	1.36 ▲	-7.33 ▼	-12.15 ▼
銅	6714	2.08 ▲	4.04 ▲	6.86 ▲	20.18 ▲	15.88 ▲	40.51 ▲
可可豆期	1962	1.98 ▲	2.08 ▲	-4.76 ▼	-1.31 ▼	-4.29 ▼	-30.82 ▼
輕甜原油期	47.87	0.93 ▲	-1.32 ▼	-3.7 ▼	0.99 ▲	-1.1 ▼	-3.93 ▼
西德州原油	47.87	0.86 ▲	-1.44 ▼	-3.74 ▼	0.99 ▲	-1.1 ▼	-3.8 ▼
鋁合金	1800	0.84 ▲	0.84 ▲	10.43 ▲	9.42 ▲	5.88 ▲	14.72 ▲
鋅	3117.5	0.68 ▲	0.02 ▲	12.71 ▲	25.99 ▲	13.57 ▲	33.63 ▲
布蘭特原油	52.42	0.67 ▲	-0.7 ▼	-0.25 ▼	5.94 ▲	2.08 ▲	1.22 ▲
鉛	2342	0.52 ▲	-1.97 ▼	2.67 ▲	13.25 ▲	2.52 ▲	15.02 ▲
白銀期	17.038	0.51 ▲	0.34 ▲	2.24 ▲	-2.9 ▼	0.61 ▲	-3.38 ▼
黃金期	1292.5	0.47 ▲	0.53 ▲	1.9 ▲	1.03 ▲	7.49 ▲	2.16 ▲
杜拜原油	50.65	0.2 ▲	2.84 ▲	1.89 ▲	3.81 ▲	1.3 ▲	3.77 ▲
錫	20675	0.15 ▲	1.47 ▲	-0.72 ▼	2.12 ▲	7.1 ▲	3.44 ▲
小麥期	409.4	0.1 ▲	-1.59 ▼	-14.89 ▼	-4.66 ▼	-0.68 ▼	1.09 ▲
精糖期	14.03	0.07 ▲	4.62 ▲	-2.37 ▼	1.01 ▲	-22.83 ▼	-41.08 ▼
鮮奶期	16.5	-0.06 ▼	-0.06 ▼	6.59 ▲	0.36 ▲	5.23 ▲	0.67 ▲
黃豆期	939	-0.23 ▼	0.17 ▲	-6.16 ▼	1.84 ▲	-5.74 ▼	-1.84 ▼
鎳	11610	-0.26 ▼	8.2 ▲	14.05 ▲	31.63 ▲	14.44 ▲	15.74 ▲
白金期	976.3	-0.36 ▼	-0.34 ▼	4.62 ▲	2.09 ▲	3.87 ▲	0.41 ▲
鋁	2096.5	-0.4 ▼	-0.38 ▼	10.81 ▲	9.34 ▲	11.4 ▲	25.67 ▲
黃豆油期	34.61	-0.49 ▼	2.98 ▲	0	10.54 ▲	8.6 ▲	5.97 ▲
鈀金期	931.05	-0.54 ▼	0.43 ▲	5.78 ▲	10.6 ▲	23.41 ▲	37.81 ▲
乙醇期	1.5	-0.66 ▼	-0.66 ▼	-2.6 ▼	-3.23 ▼	-1.96 ▼	-6.25 ▼
玉米期	338.6	-0.99 ▼	-3.81 ▼	-9.51 ▼	-9.22 ▼	-4.46 ▼	-2.59 ▼
天然氣期	2.892	-1.93 ▼	-0.03 ▼	-1.67 ▼	-3.02 ▼	-4.96 ▼	-4.9 ▼
棉花期	68.61	-2.22 ▼	1.21 ▲	-2.29 ▼	-10.09 ▼	-10.75 ▼	1.16 ▲