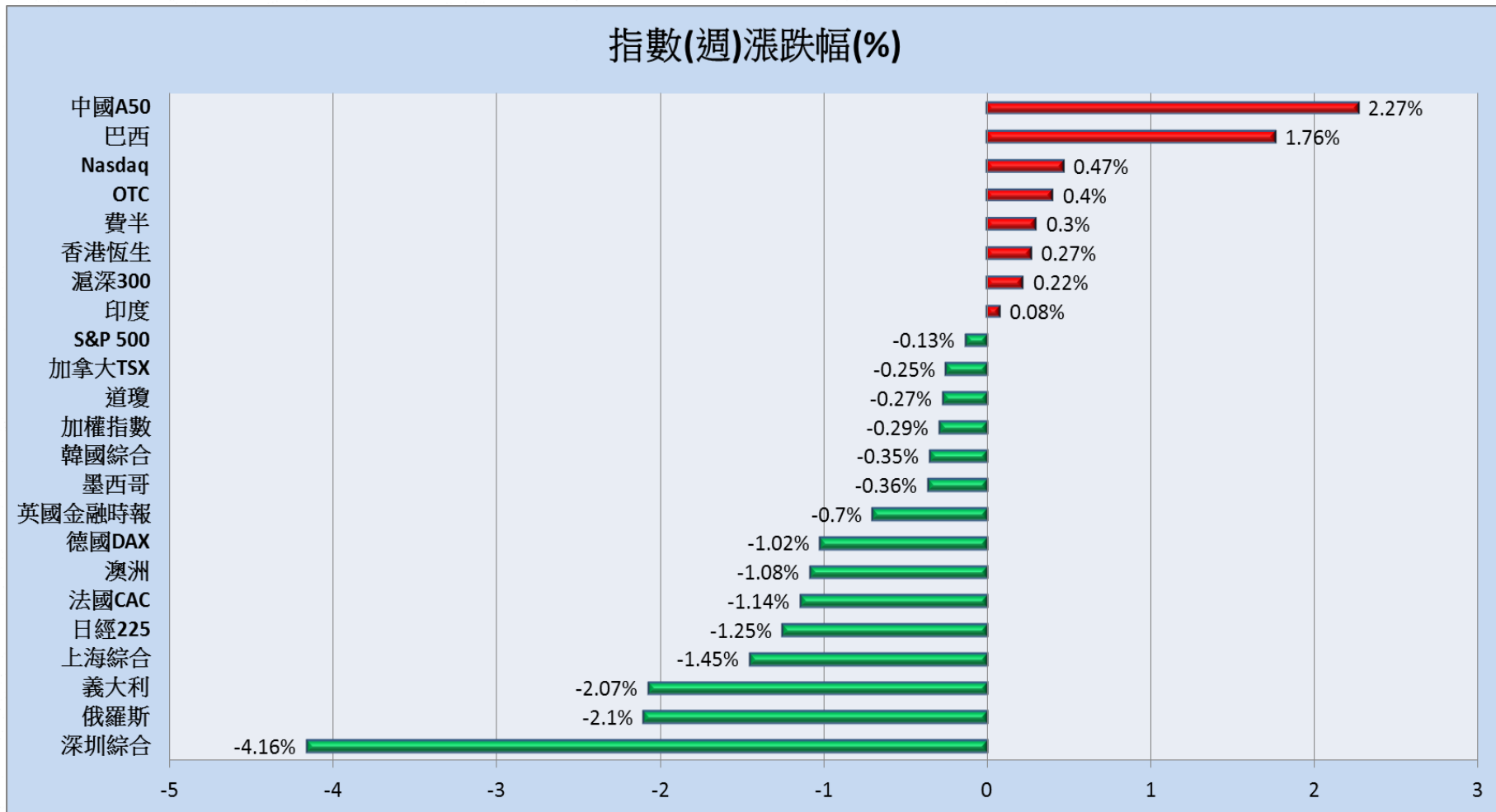


國際指數(週)漲跌幅圖

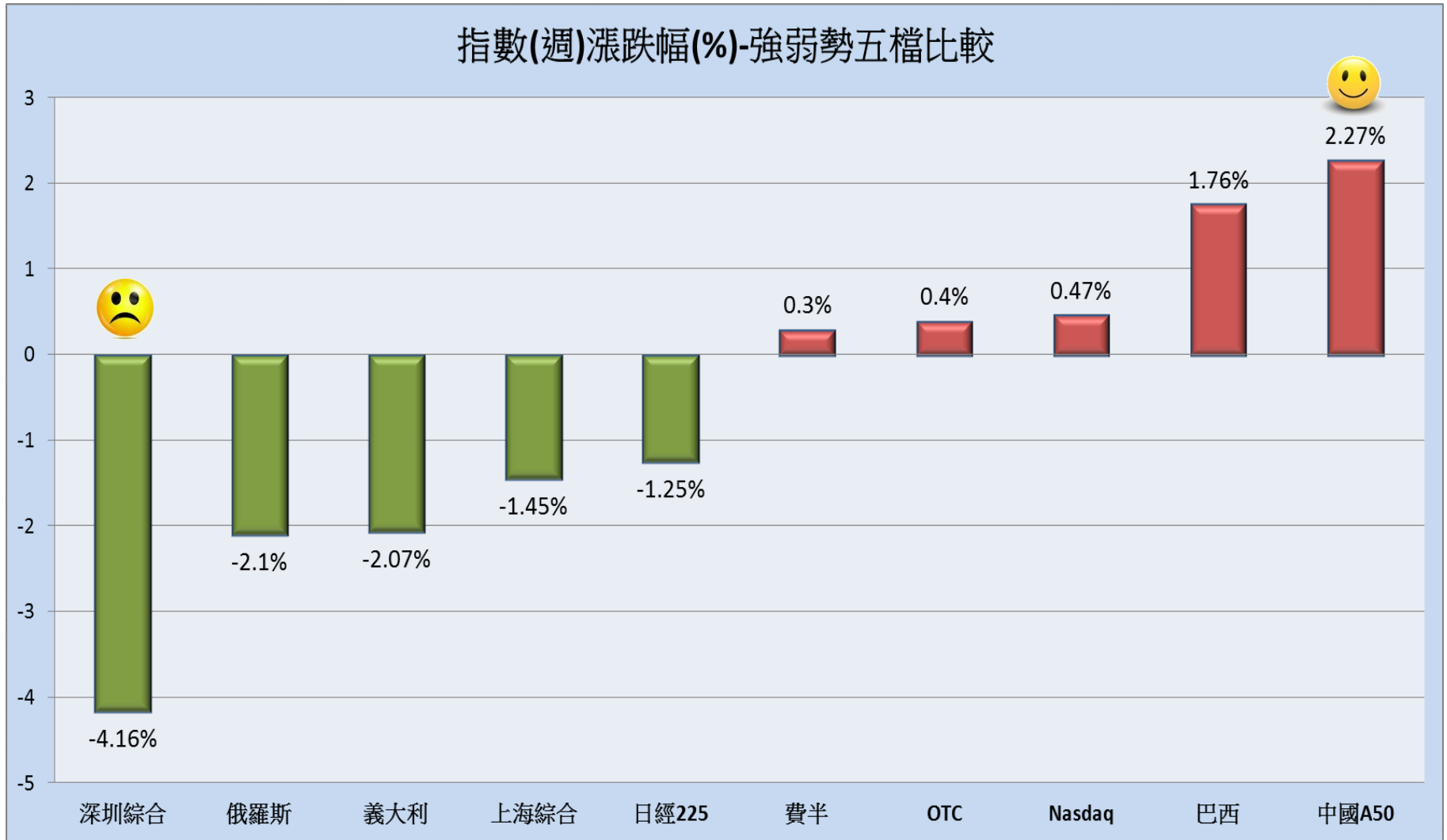


11/13-11/17 全球主要指數行情觀察：

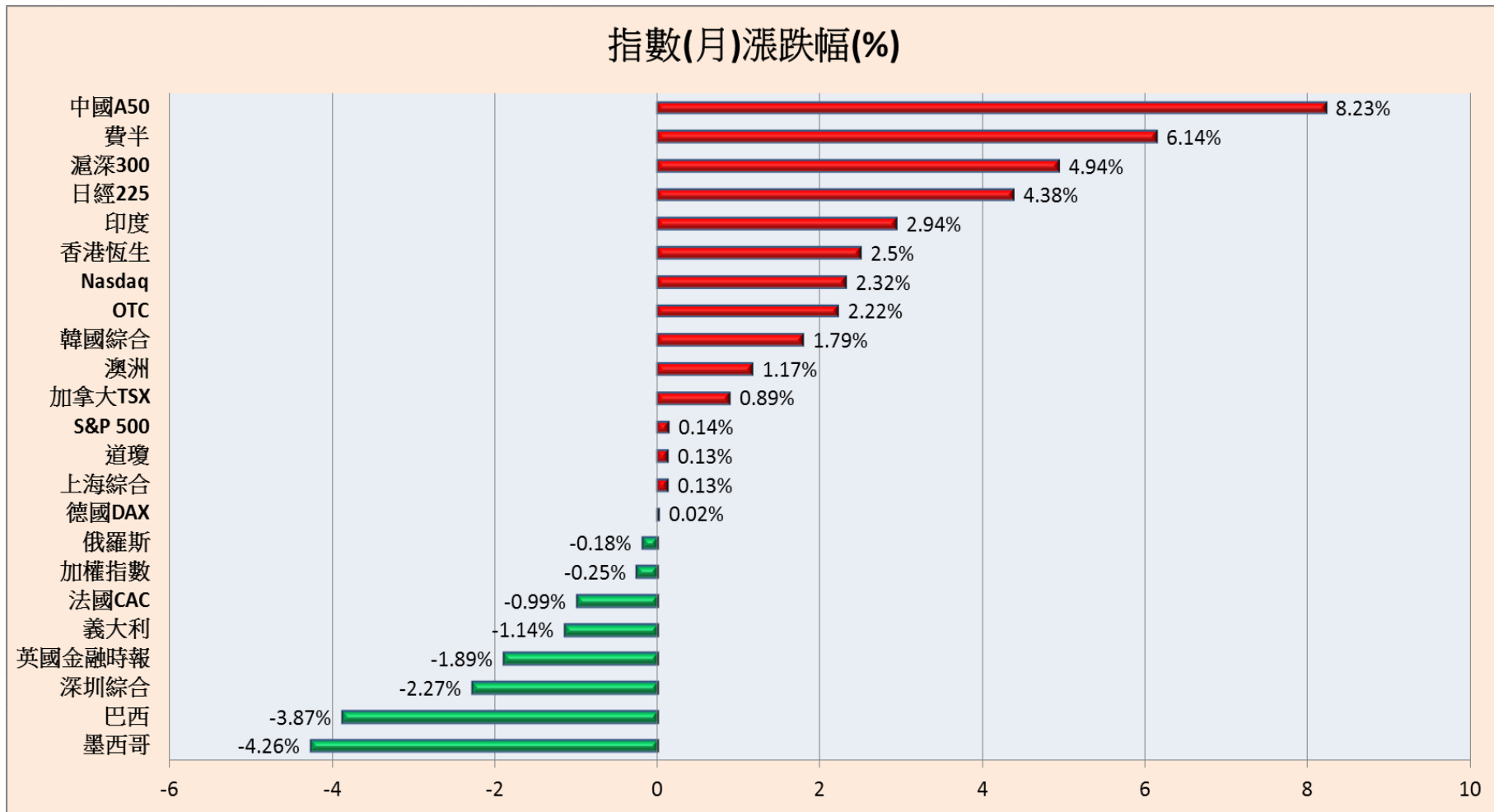
相對強勢指數：中國A50、巴西，漲幅達 1.5% 以上

相對弱勢指數：深圳綜合，跌幅達 4% 以上

國際指數(週)漲跌幅圖-強弱勢五檔比較

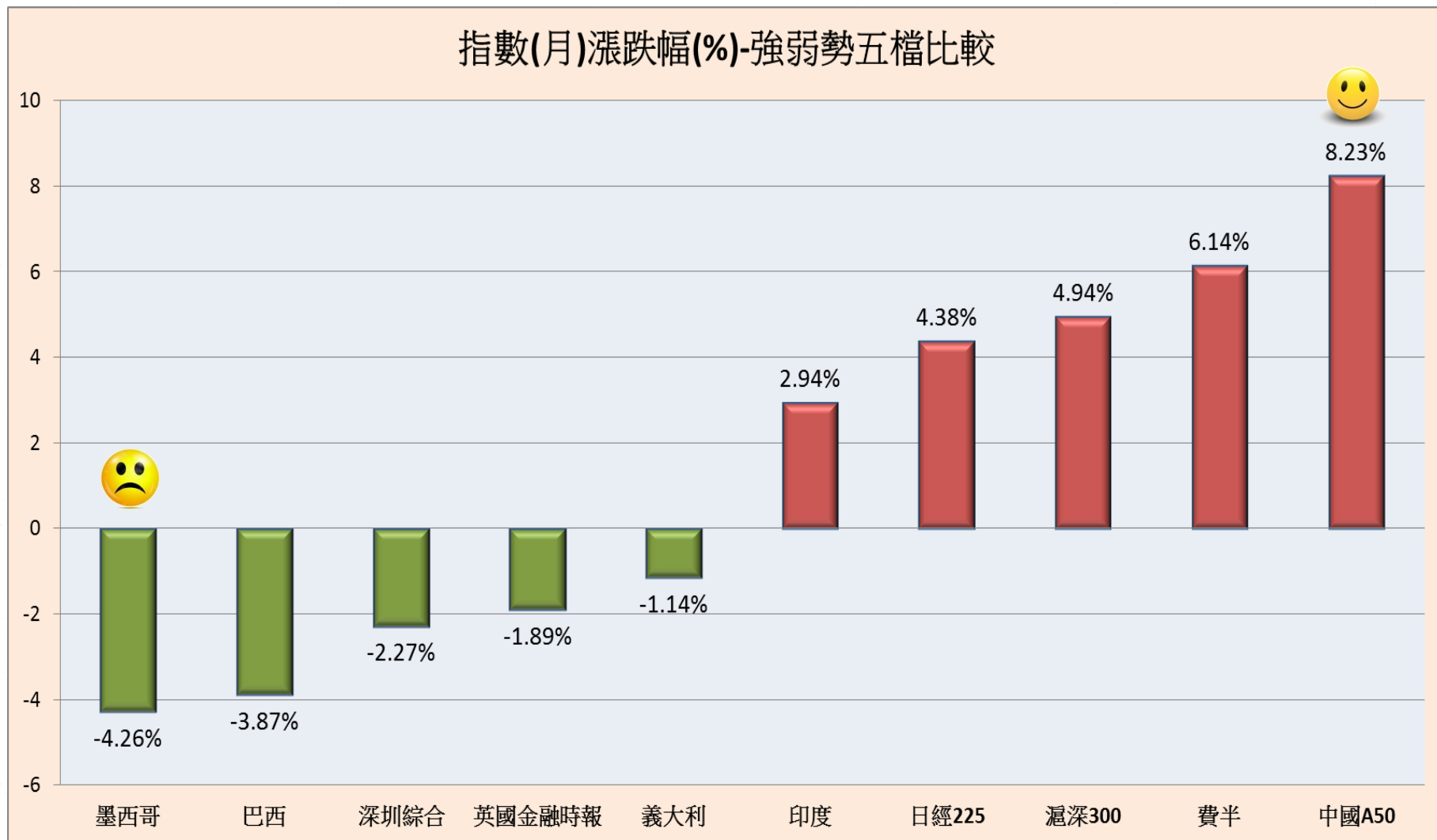


國際指數(月)漲跌幅圖

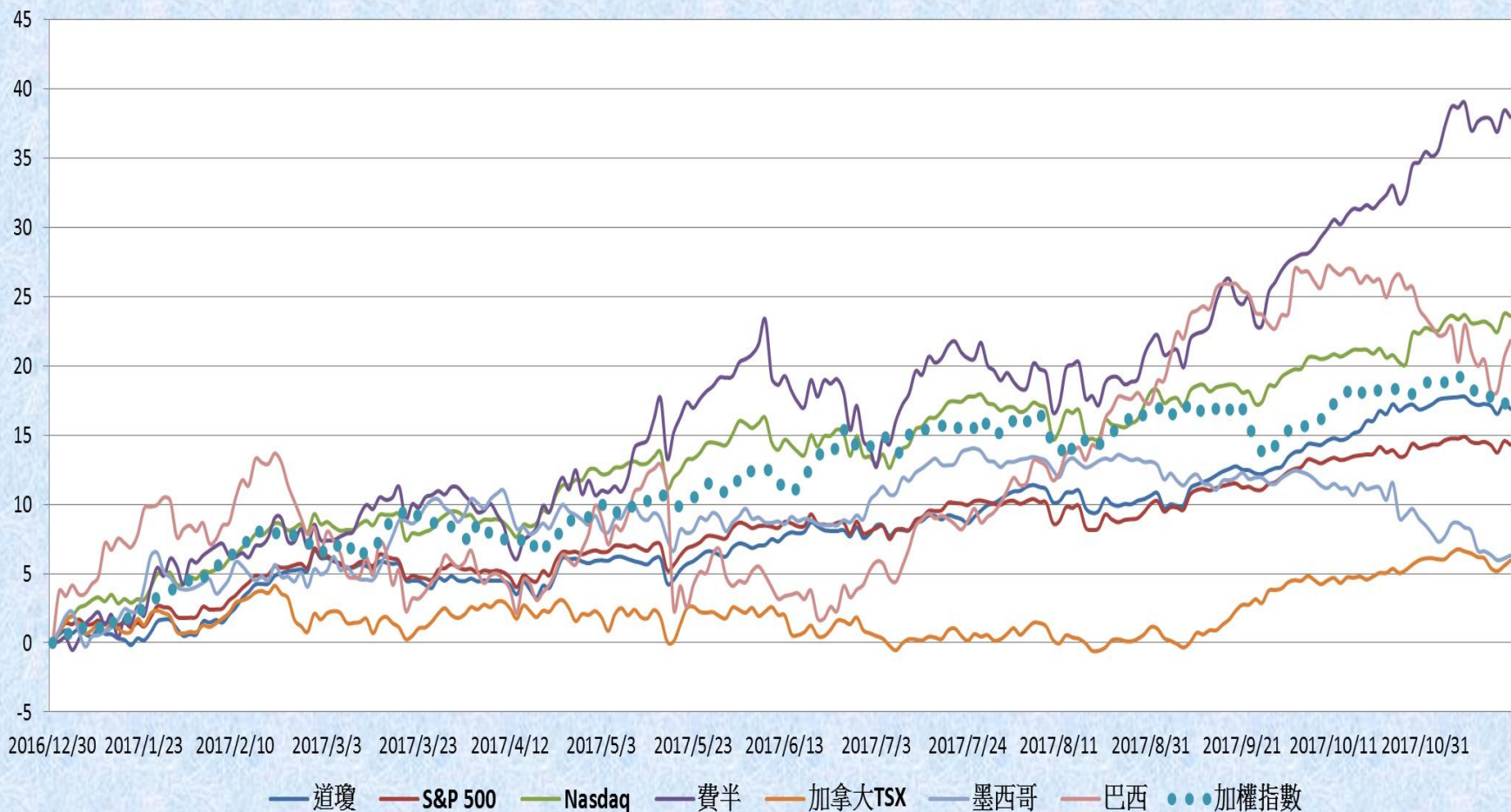


一個月來(10/20-11/17) 全球主要指數行情觀察：
 相對強勢指數：**中國A50**，漲幅達 8% 以上
 相對弱勢指數：**墨西哥、巴西**，跌幅達 3.5% 以上

國際指數(月)漲跌幅圖-強弱勢五檔比較

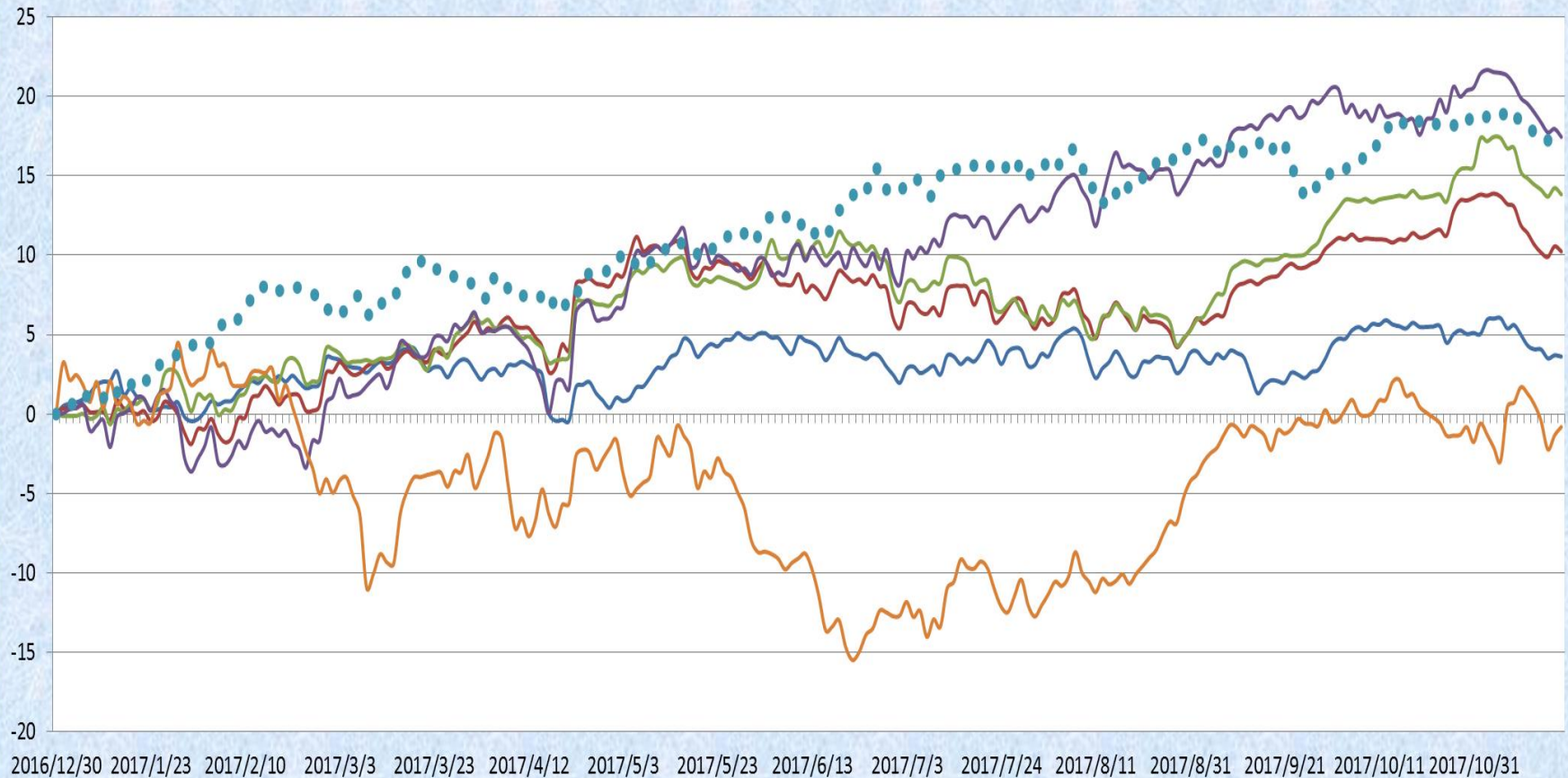


美洲股市年初以來漲跌幅(%)



日期	道瓊	S&P 500	Nasdaq	費半	加拿大TSX	墨西哥	巴西	加權指數
2017/11/17	16.9%	14.3%	23.6%	37.97%	5.94%	6.32%	21.82%	17.91%

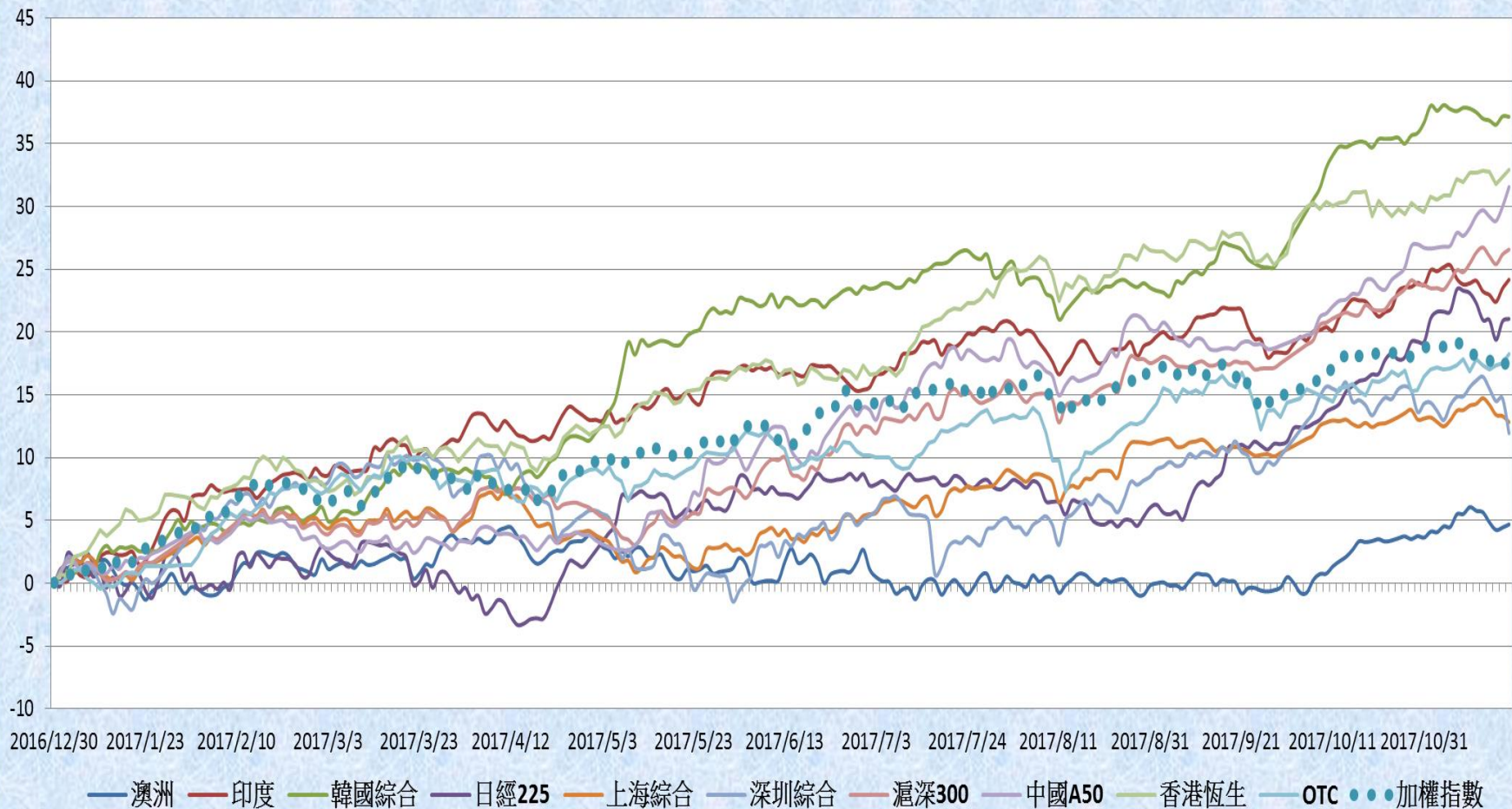
歐洲股市年初以來漲跌幅(%)



— 英國金融時報 — 法國CAC — 德國DAX — 義大利 — 俄羅斯 ●●● 加權指數

日期	英國金融時報	法國CAC	德國DAX	義大利	俄羅斯	加權指數
2017/11/17	3.62%	10.24%	13.83%	17.45%	-0.81%	17.91%

亞洲股市年初以來漲跌幅(%)



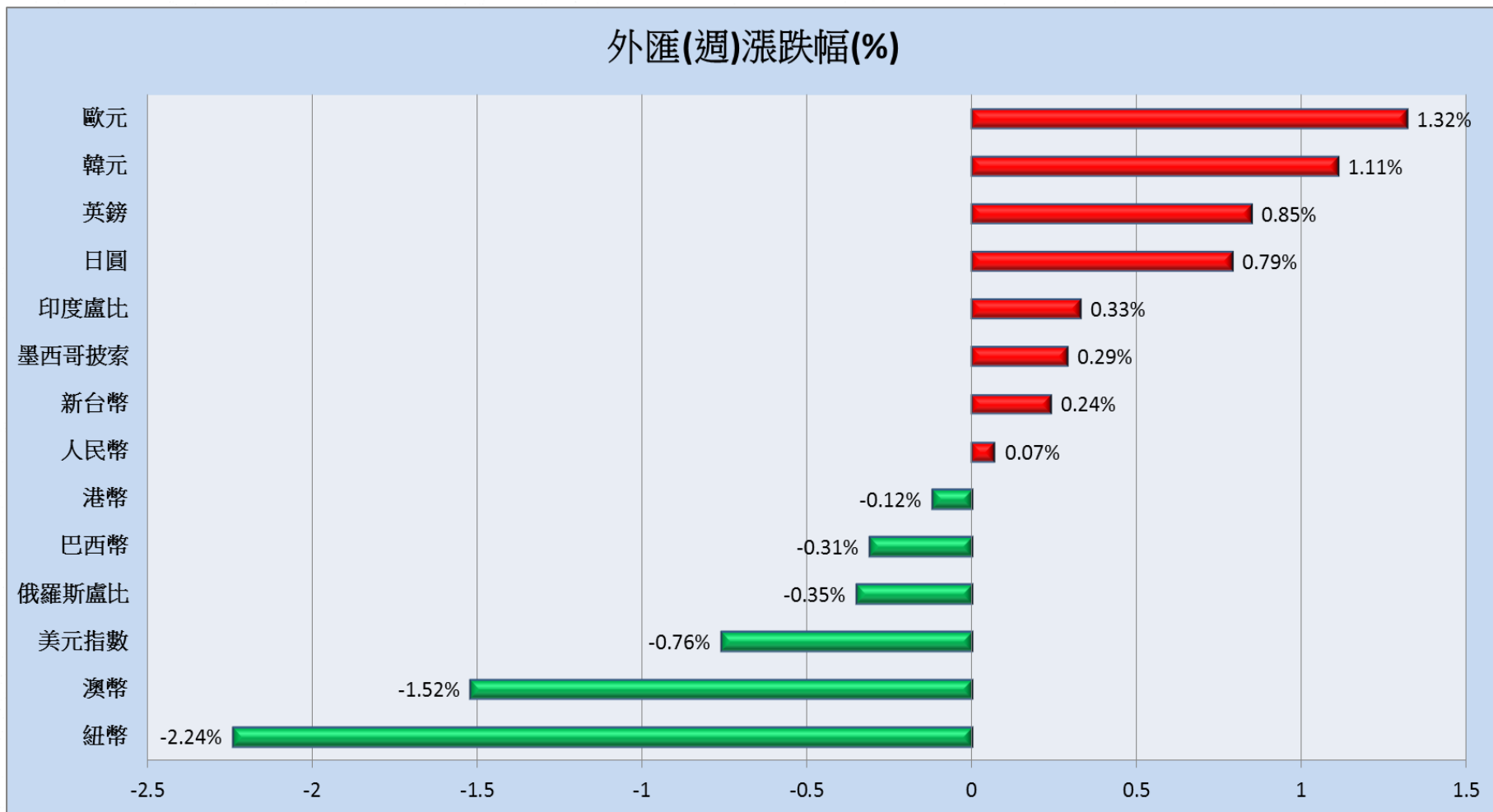
日期	澳洲	印度	韓國綜合	日經225	上海綜合	深圳綜合	滬深300	中國A50	香港恆生	加權指數	OTC
2017/11/17	4.67%	24.18%	37.15%	21.05%	12.83%	11.94%	26.57%	31.56%	32.94%	17.91%	18.26%

近期國際指數行情表

資料日期：2017/11/17

名稱	數值	近1日 漲跌幅(%)	近5日 漲跌幅(%)	近20日 漲跌幅(%)	近60日 漲跌幅(%)	近120日 漲跌幅(%)	近240日 漲跌幅(%)
深圳綜合	1954.299	-2.78 ▼	-4.16 ▼	-2.27 ▼	0.91 ▲	8.52 ▲	-1.28 ▼
義大利	22092.95	-0.51 ▼	-2.07 ▼	-1.14 ▼	1.69 ▲	6.62 ▲	13.94 ▲
上海綜合	3382.908	-0.48 ▼	-1.45 ▼	0.13 ▲	0.6 ▲	9.42 ▲	8.61 ▲
費半	1306.93	-0.47 ▼	0.3 ▲	6.14 ▲	20.72 ▲	18.14 ▲	39.15 ▲
道瓊	23358.24	-0.43 ▼	-0.27 ▼	0.13 ▲	7.11 ▲	10.26 ▲	17.11 ▲
德國DAX	12993.73	-0.41 ▼	-1.02 ▼	0.02 ▲	7.18 ▲	1.33 ▲	13.26 ▲
法國CAC	5319.17	-0.32 ▼	-1.14 ▼	-0.99 ▼	4.71 ▲	0.21 ▲	9.71 ▲
S&P 500	2578.85	-0.26 ▼	-0.13 ▼	0.14 ▲	5.51 ▲	5.86 ▲	13.66 ▲
Nasdaq	6782.79	-0.15 ▼	0.47 ▲	2.32 ▲	7.95 ▲	7.74 ▲	23.61 ▲
英國金融時報	7380.68	-0.08 ▼	-0.7 ▼	-1.89 ▼	-0.28 ▼	-1.93 ▼	4.42 ▲
韓國綜合	2533.99	-0.03 ▼	-0.35 ▼	1.79 ▲	6.91 ▲	6.98 ▲	24.08 ▲
日經225	22396.8	0.2 ▲	-1.25 ▼	4.38 ▲	15.15 ▲	11.04 ▲	15.43 ▲
墨西哥	47857.14	0.23 ▲	-0.36 ▼	-4.26 ▼	-6.65 ▼	-3.5 ▼	5.65 ▲
澳洲	6038.264	0.24 ▲	-1.08 ▼	1.17 ▲	4.63 ▲	4.25 ▲	6.4 ▲
滬深300	4120.851	0.39 ▲	0.22 ▲	4.94 ▲	7.24 ▲	18.8 ▲	24.26 ▲
加拿大TSX	15998.57	0.4 ▲	-0.25 ▼	0.89 ▲	6.29 ▲	3.82 ▲	4.37 ▲
俄羅斯	1132.45	0.53 ▲	-2.1 ▼	-0.18 ▼	5.96 ▲	8.44 ▲	-0.29 ▼
香港恆生	29199.04	0.62 ▲	0.27 ▲	2.5 ▲	4.79 ▲	12.9 ▲	35.34 ▲
印度	33342.8	0.71 ▲	0.08 ▲	2.94 ▲	5.01 ▲	6.49 ▲	27.2 ▲
加權指數	10701.64	0.72 ▲	-0.29 ▼	-0.25 ▼	1.67 ▲	4.64 ▲	17.48 ▲
OTC	147.98	0.76 ▲	0.4 ▲	2.22 ▲	6.76 ▲	7.04 ▲	19.97 ▲
巴西	73437.28	1.28 ▲	1.76 ▲	-3.87 ▼	3.41 ▲	17.59 ▲	25.11 ▲
中國A50	13418.55	1.58 ▲	2.27 ▲	8.23 ▲	9.98 ▲	22.76 ▲	34.63 ▲

國際匯市(週)漲跌幅圖

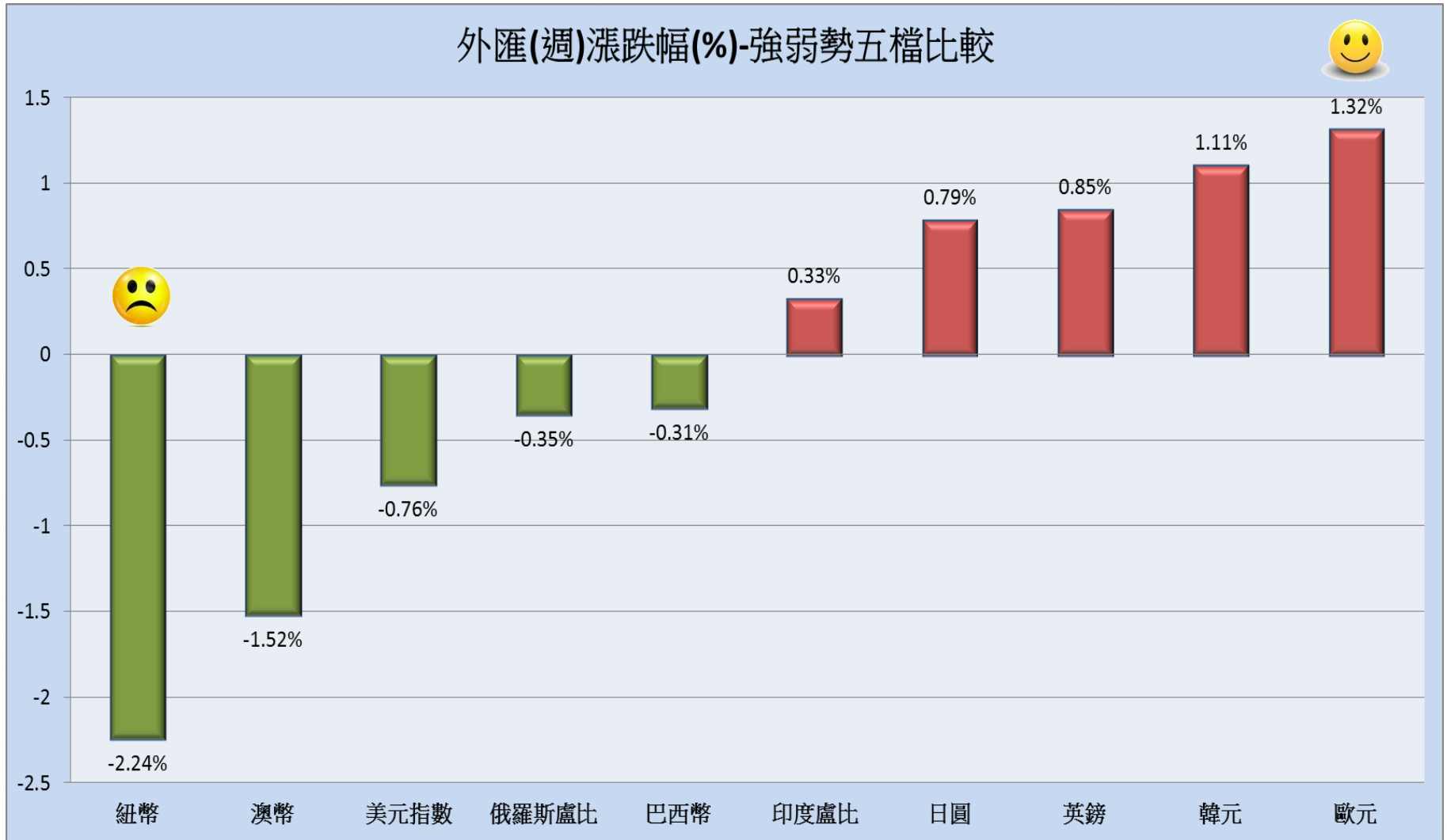


11/13-11/17 全球主要匯市行情觀察：

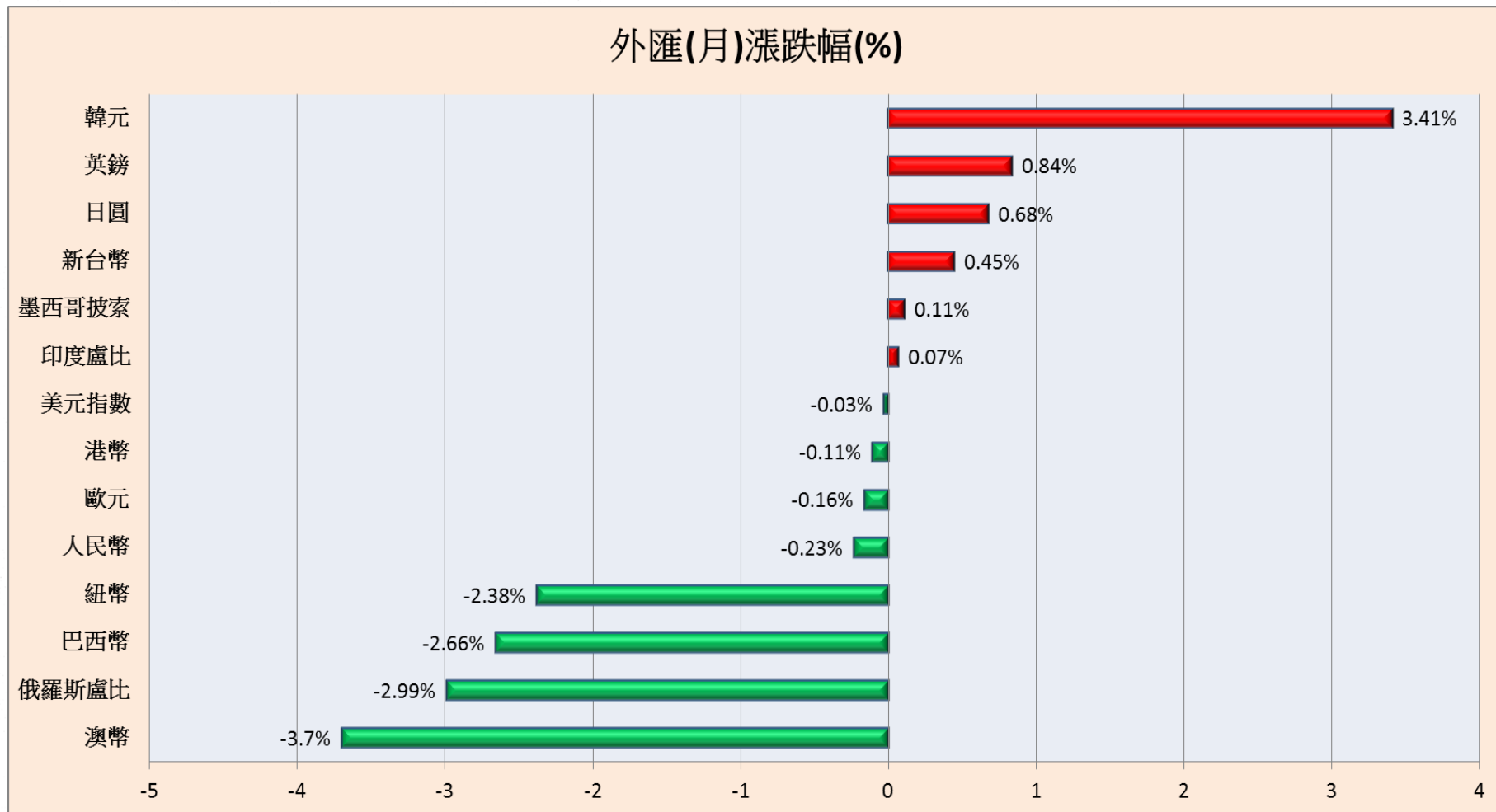
相對強勢匯市：歐元、韓元，漲幅達 1% 以上

相對弱勢匯市：紐幣、澳幣，跌幅達 1% 以上

國際匯市(週)漲跌幅圖-強弱勢五檔比較



國際匯市(月)漲跌幅圖

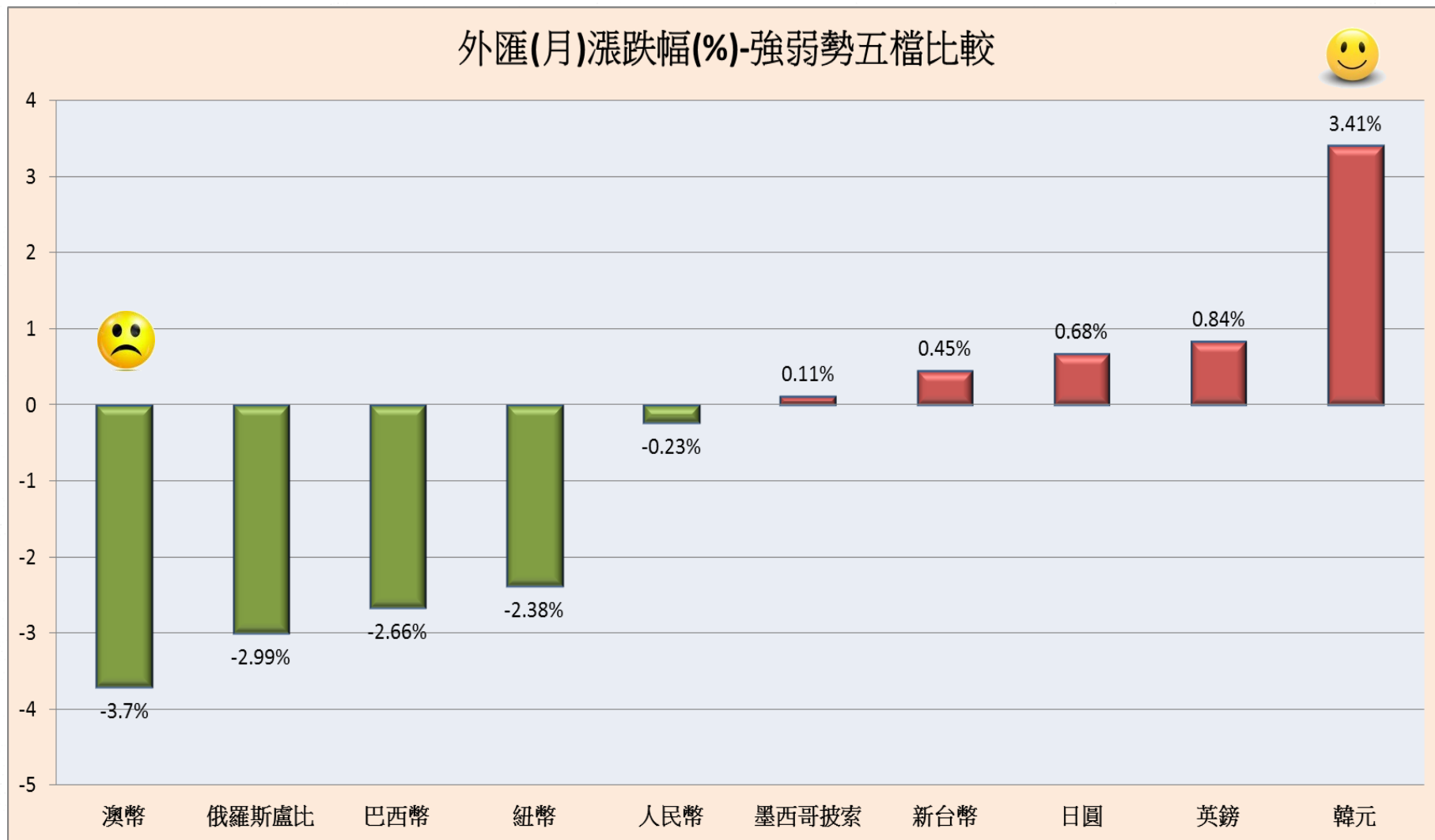


一個月來(10/20-11/17) 全球主要匯市行情觀察：

相對強勢匯市：**韓元**，漲幅達 3% 以上

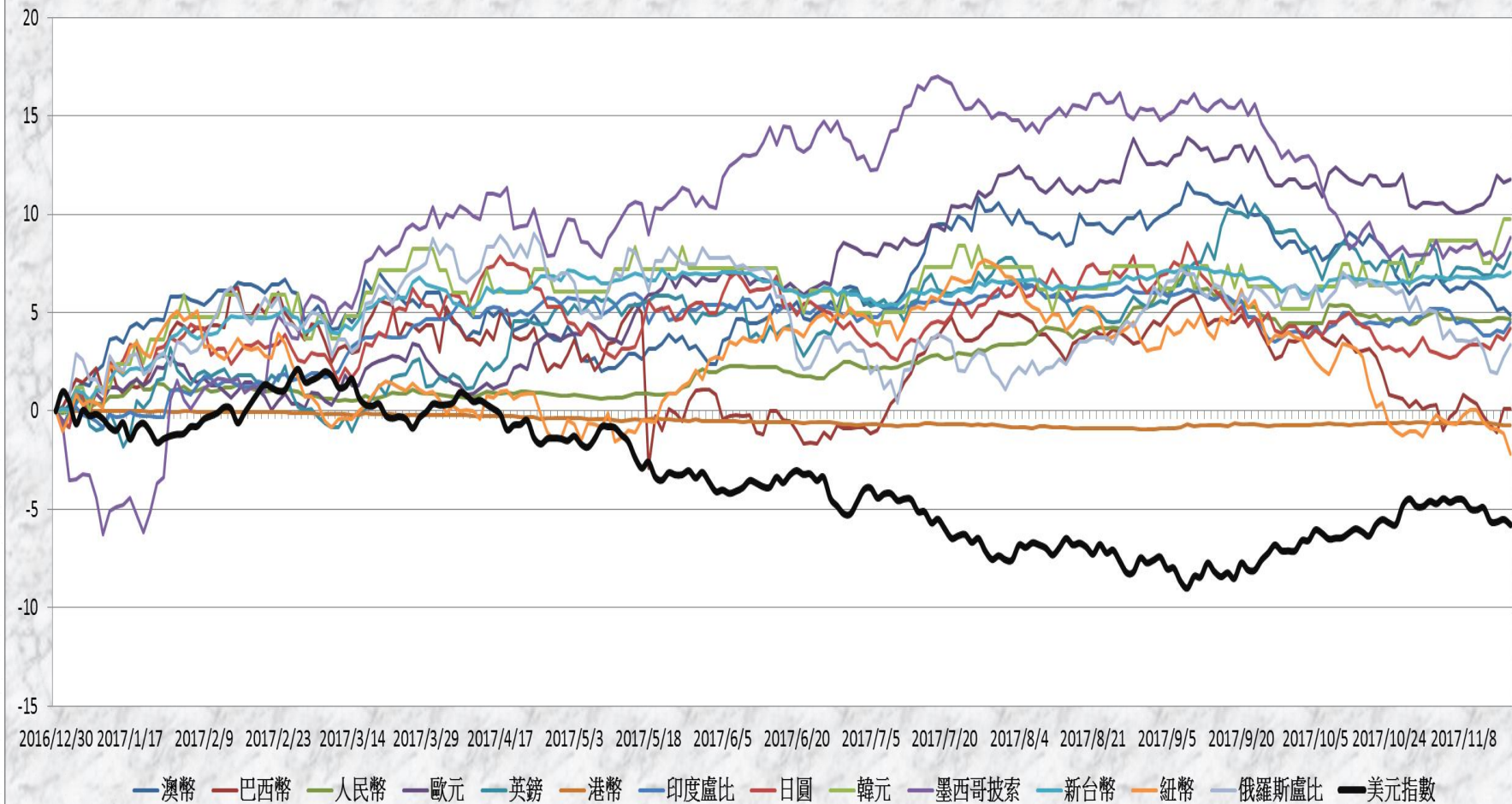
相對弱勢匯市：**澳幣**，跌幅達 3% 以上

國際匯市(月)漲跌幅圖-強弱勢五檔比較



國際匯市今年初來漲跌幅圖vs美元指數

各國貨幣對美元 年初以來漲跌幅(%)



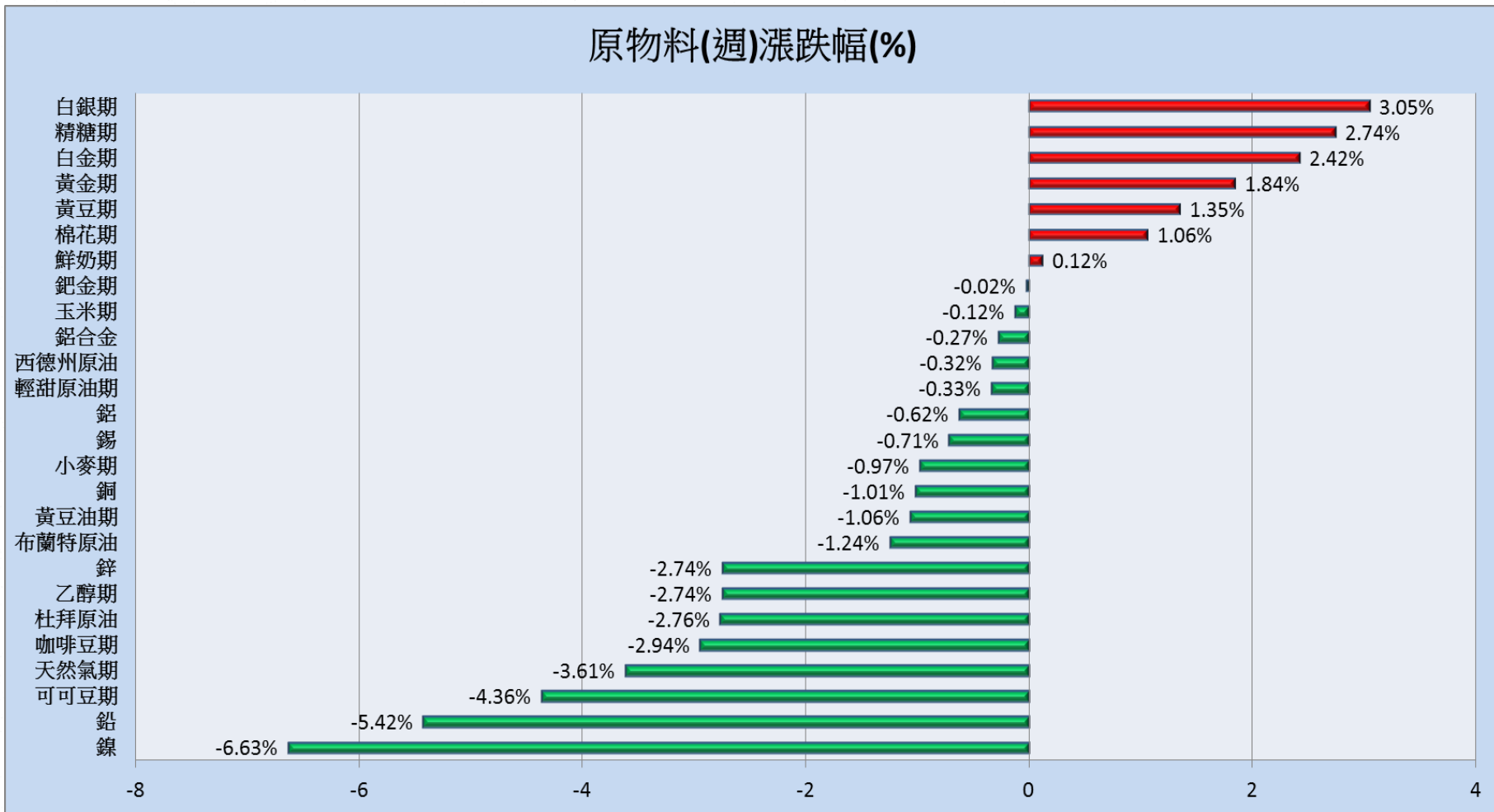
日期	澳幣	巴西幣	人民幣	歐元	英鎊	港幣	印度盧比	日圓	韓元	墨西哥披索	新台幣	紐幣	俄羅斯盧比	美元指數
2017/11/17	4.89%	0.08%	4.66%	11.76%	8.01%	-0.74%	4.52%	4.18%	9.75%	8.83%	7.04%	-2.19%	3.34%	-5.79%

近期外匯行情表

資料日期：2017/11/17

名稱	數值	近1日 漲跌幅(%)	近5日 漲跌幅(%)	近20日 漲跌幅(%)	近60日 漲跌幅(%)	近120日 漲跌幅(%)	近240日 漲跌幅(%)
澳幣	1.322751	-0.32 ▼	-1.52 ▼	-3.7 ▼	-4.19 ▼	1.93 ▲	0.98 ▲
巴西幣	3.275	0 --	-0.31 ▼	-2.66 ▼	-3.76 ▼	-1.13 ▼	4.12 ▲
人民幣	6.6353	-0.04 ▼	0.07 ▲	-0.23 ▼	0.43 ▲	2.57 ▲	4.02 ▲
歐元	0.848392	0.14 ▲	1.32 ▲	-0.16 ▼	0.05 ▲	4.94 ▲	10.62 ▲
英鎊	0.755173	0.73 ▲	0.85 ▲	0.84 ▲	3.38 ▲	2.87 ▲	5.95 ▲
港幣	7.81125	-0.03 ▼	-0.12 ▼	-0.11 ▼	0.18 ▲	-0.25 ▼	-0.71 ▼
印度盧比	64.972	0.52 ▲	0.33 ▲	0.07 ▲	-1.41 ▼	-0.9 ▼	5.77 ▲
日圓	112.58	0.57 ▲	0.79 ▲	0.68 ▲	-2.84 ▼	-1.44 ▼	-0.56 ▼
韓元	1097.5	0 --	1.11 ▲	3.41 ▲	3.41 ▲	2.25 ▲	7.06 ▲
墨西哥披索	18.99	0.84 ▲	0.29 ▲	0.11 ▲	-6.71 ▼	-2.21 ▼	8.15 ▲
新台幣	30.101	0.18 ▲	0.24 ▲	0.45 ▲	0.64 ▲	0.06 ▲	5.66 ▲
紐幣	1.472	-1.02 ▼	-2.24 ▼	-2.38 ▼	-5.77 ▼	-3.87 ▼	-3.94 ▼
俄羅斯盧比	59.32	0.6 ▲	-0.35 ▼	-2.99 ▼	-0.47 ▼	-5.07 ▼	9.27 ▲
美元指數	93.67	-0.28 ▼	-0.76 ▼	-0.03 ▼	1.58 ▲	-3.23 ▼	-9.08 ▼

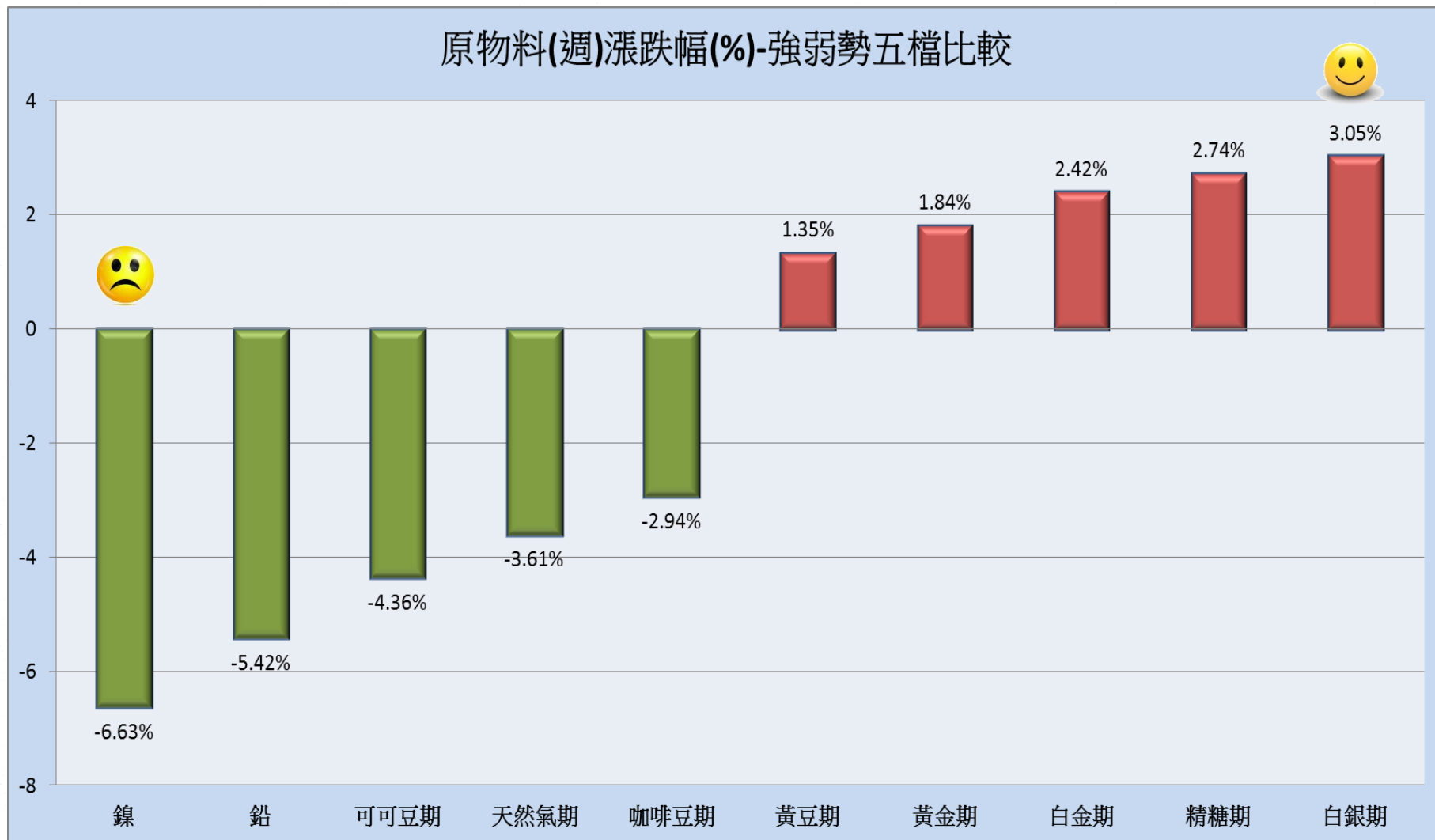
國際原物料(週)漲跌幅圖



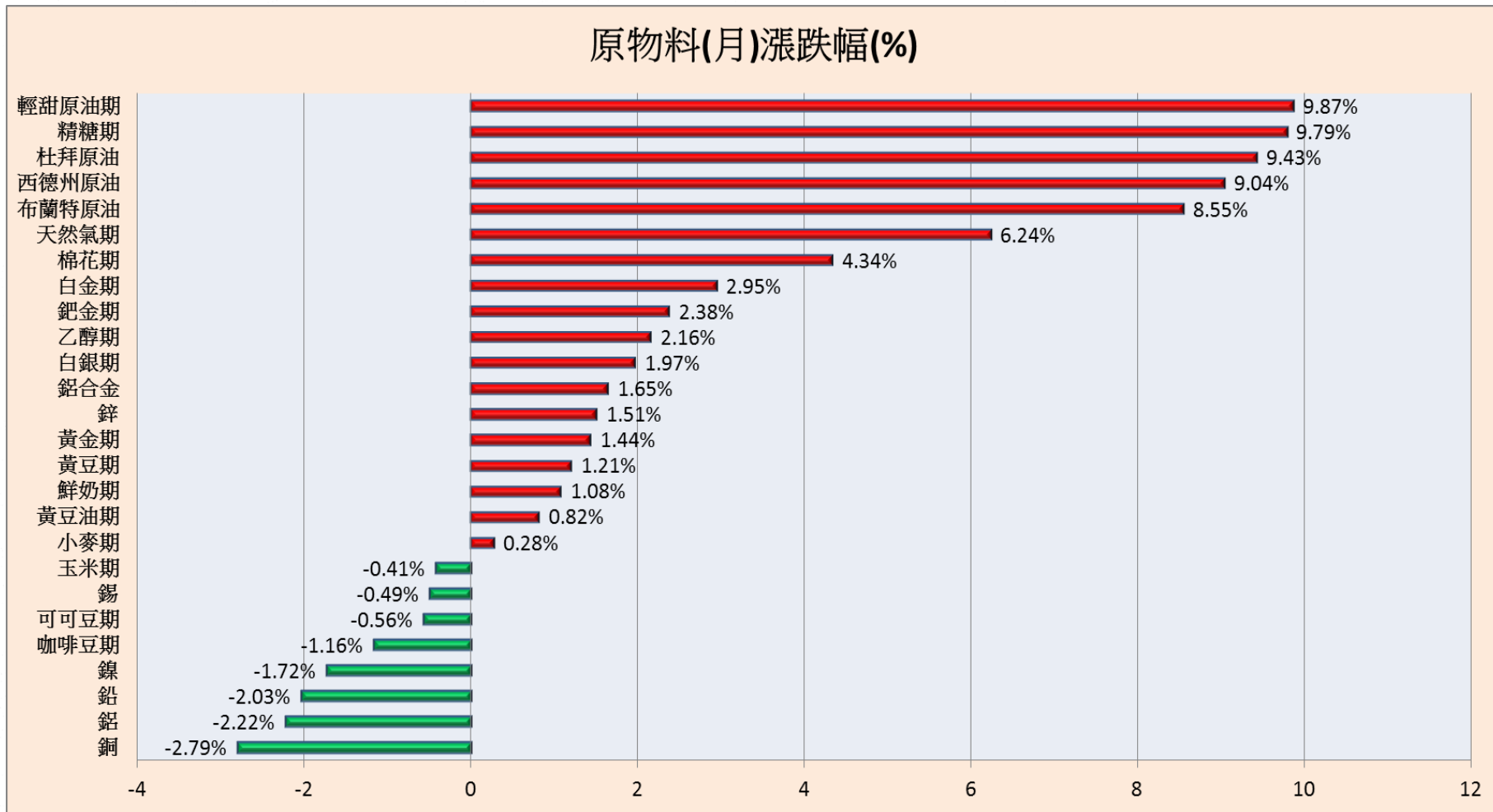
11/13-11/20 全球主要原物料行情觀察：

相對強勢商品：**白銀期**、**精糖期**、**白金期**，漲幅達 2% 以上

相對弱勢商品：**鎳**，跌幅達 6% 以上



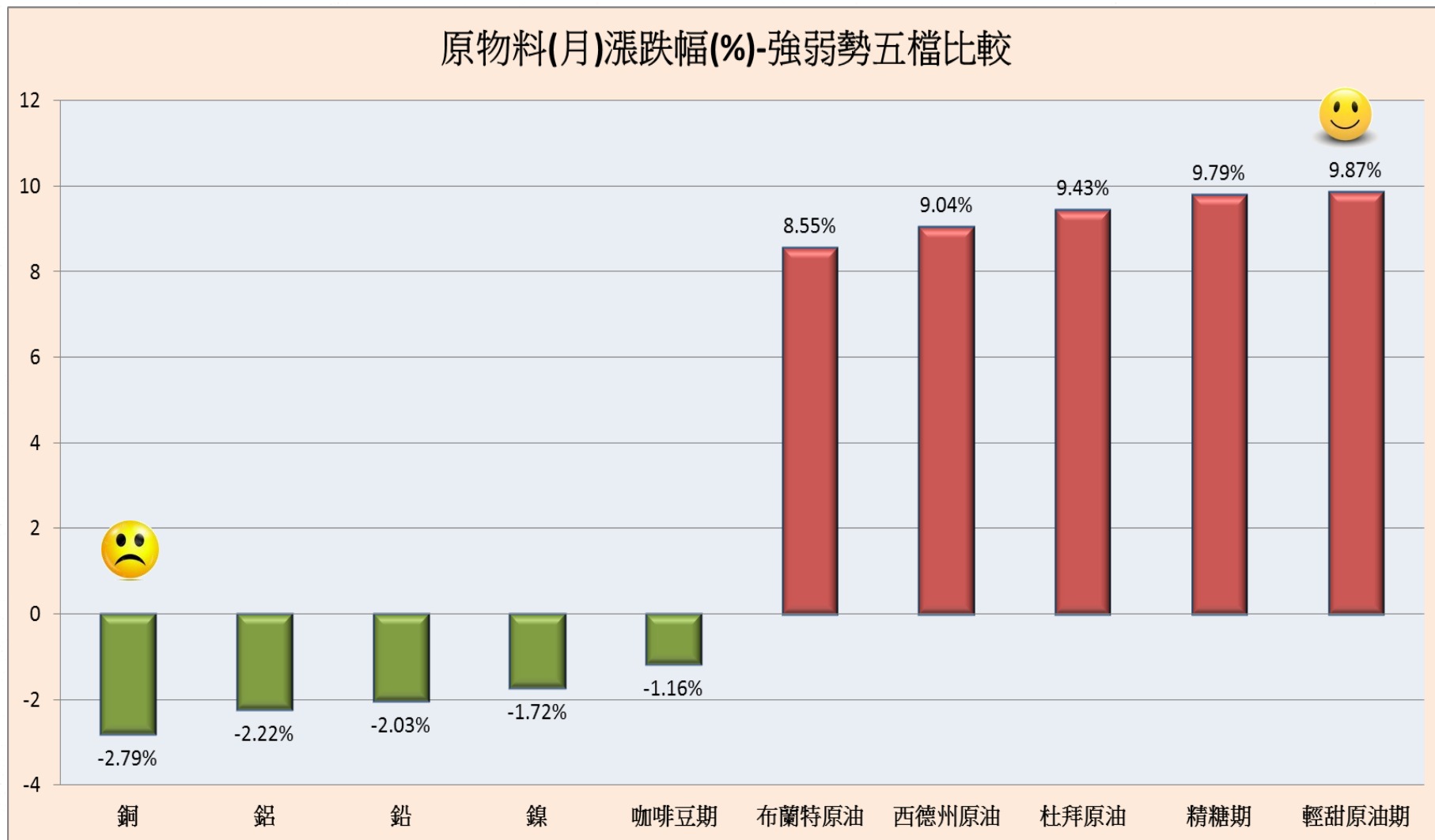
國際原物料(月)漲跌幅圖



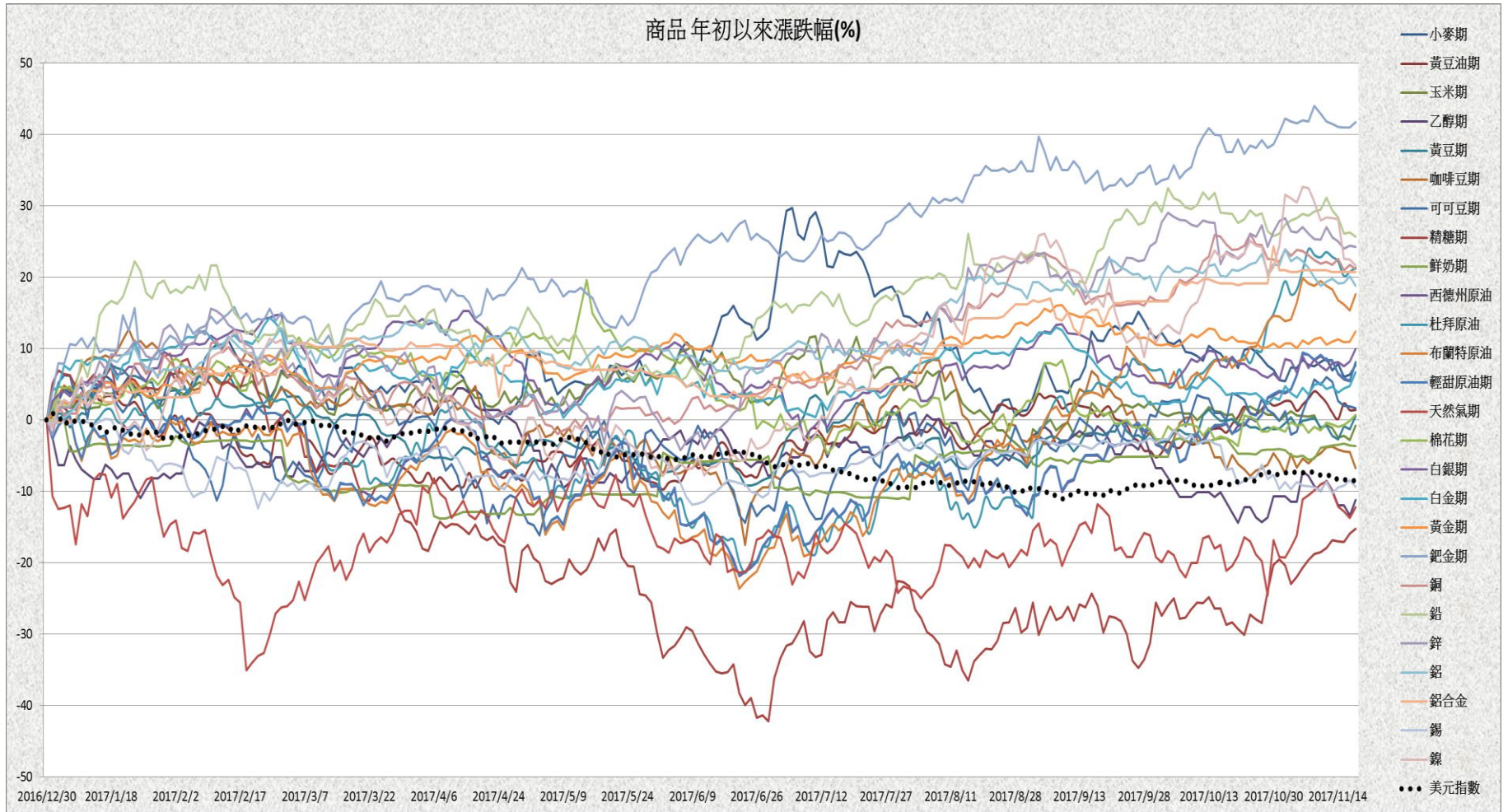
一個月來(10/20-11/17) 全球主要原物料行情觀察：

相對強勢商品：**輕甜原油期**、**精糖期**、**杜拜原油**、**西德州原油**、**布蘭特原油**，漲幅達 8.5% 以上

相對弱勢商品：**銅**、**鋁**、**鉛**，跌幅達 2% 以上

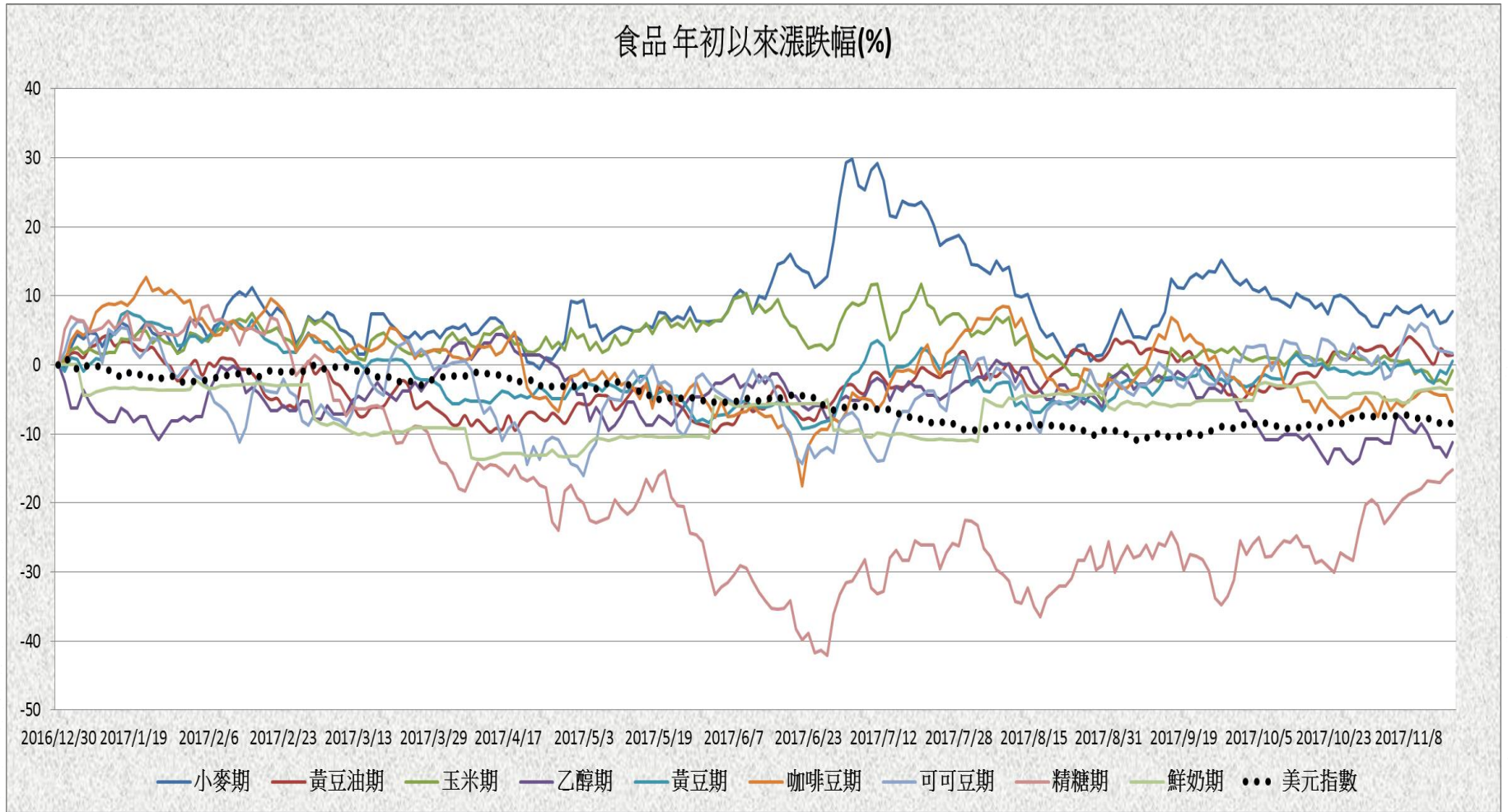


國際商品 今年初來漲跌幅圖

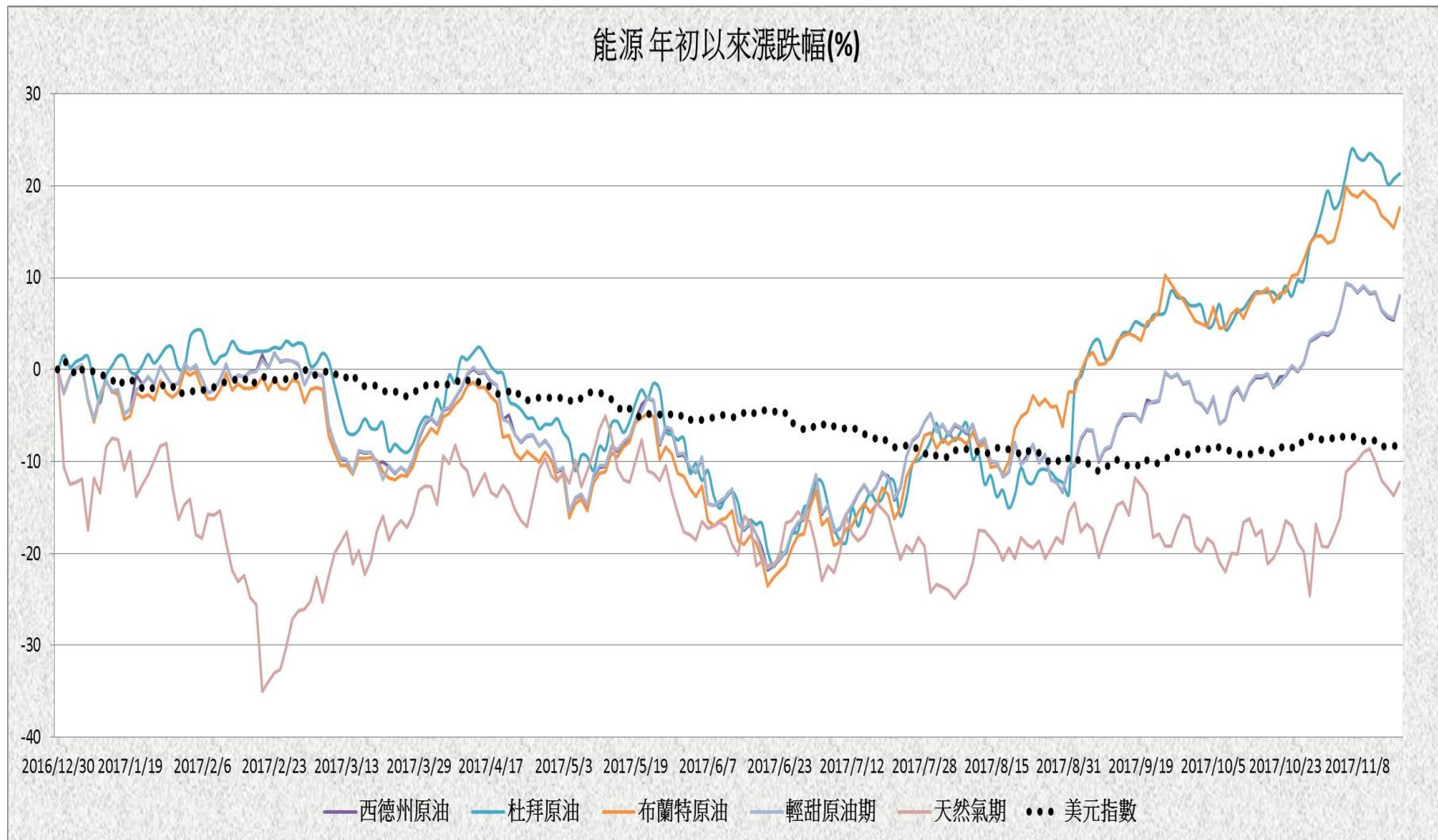


日期	小麥期	黃豆油期	玉米期	乙醇期	黃豆期	咖啡豆期	可可豆期	精糖期	鮮奶期	西德州原油	杜拜原油	布蘭特原油	輕甜原油期
2017/11/17	7.72%	1.43%	-0.8%	-11.23%	0.58%	-6.73%	1.65%	-15.22%	-3.61%	8.02%	21.34%	17.61%	8.11%
天然氣期	棉花期	白銀期	白金期	黃金期	鈀金期	銅	鉛	鋅	鋁	鋁合金	錫	鎳	美元指數
-12.24%	0.73%	9.97%	6.74%	12.41%	41.77%	21.18%	25.65%	24.27%	18.76%	20.71%	-9.35%	21.67%	-8.55%

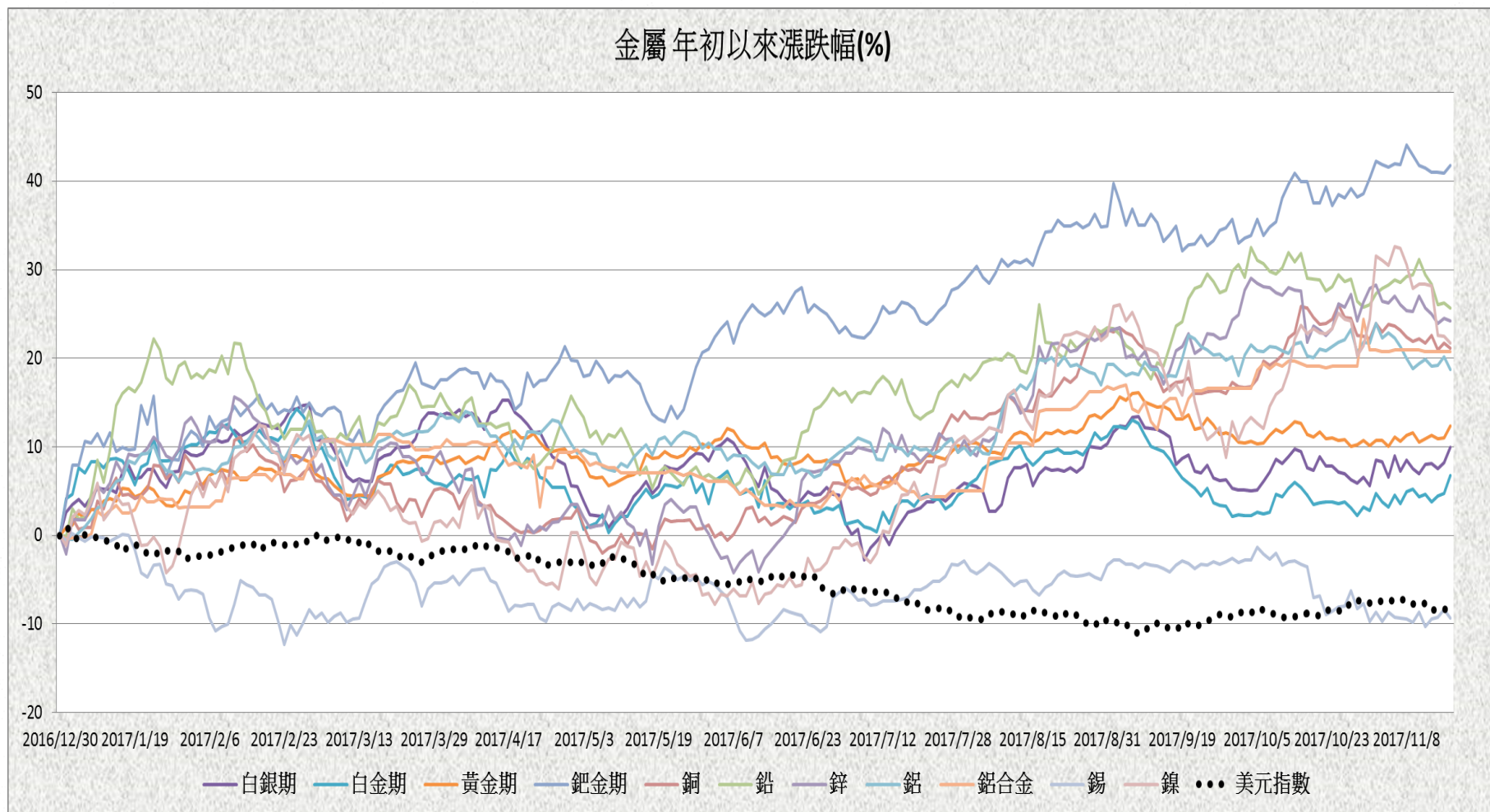
食品類vs美元指數 今年初來漲跌幅圖



日期	小麥期	黃豆油期	玉米期	乙醇期	黃豆期	咖啡豆期	可可豆期	精糖期	鮮奶期	美元指數
2017/11/17	7.72%	1.43%	-0.8%	-11.23%	0.58%	-6.73%	1.65%	-15.22%	-3.61%	-8.55%



日期	西德州原油	杜拜原油	布蘭特原油	輕甜原油期	天然氣期	美元指數
2017/11/17	8.02%	21.34%	17.61%	8.11%	-12.24%	-8.55%



日期	白銀期	白金期	黃金期	鈀金期	銅	鉛	鋅	鋁	鋁合金	錫	鎳	美元指數
2017/11/17	9.97%	6.74%	12.41%	41.77%	21.18%	25.65%	24.27%	18.76%	20.71%	-9.35%	21.67%	-8.55%

近期原物料行情表

資料日期：2017/11/17

名稱	數值	近1日 漲跌幅(%)	近5日 漲跌幅(%)	近20日 漲跌幅(%)	近60日 漲跌幅(%)	近120日 漲跌幅(%)	近240日 漲跌幅(%)
西德州原油	56.57	2.61 ▲	-0.32 ▼	9.04 ▲	18.17 ▲	18.79 ▲	9.48 ▲
輕甜原油期	56.55	2.56 ▲	-0.33 ▼	9.87 ▲	18.13 ▲	18.65 ▲	9.42 ▲
布蘭特原油	62.73	2.23 ▲	-1.24 ▼	8.55 ▲	19.67 ▲	25.69 ▲	15.21 ▲
乙醇期	1.42	2.16 ▲	-2.74 ▼	2.16 ▲	-5.33 ▼	-8.39 ▼	-14.97 ▼
白金期	951.4	1.97 ▲	2.42 ▲	2.95 ▲	-2.55 ▼	-0.03 ▼	2.19 ▲
玉米期	343	1.96 ▲	-0.12 ▼	-0.41 ▼	1.3 ▲	-7.94 ▼	1.66 ▲
黃豆期	990.4	1.89 ▲	1.35 ▲	1.21 ▲	5.47 ▲	7.51 ▲	-3.6 ▼
白銀期	17.358	1.77 ▲	3.05 ▲	1.97 ▲	1.88 ▲	-0.74 ▼	3.61 ▲
黃金期	1295.8	1.44 ▲	1.84 ▲	1.44 ▲	0.26 ▲	1.49 ▲	10.27 ▲
天然氣期	3.097	1.44 ▲	-3.61 ▼	6.24 ▲	7.09 ▲	3.27 ▲	-9.87 ▼
小麥期	427.2	1.38 ▲	-0.97 ▼	0.28 ▲	4.35 ▲	-0.51 ▼	10.27 ▲
鈀金期	992.9	0.82 ▲	-0.02 ▼	2.38 ▲	6.64 ▲	19.05 ▲	33.19 ▲
棉花期	69.78	0.82 ▲	1.06 ▲	4.34 ▲	1.71 ▲	-9.01 ▼	-1.77 ▼
精糖期	15.37	0.72 ▲	2.74 ▲	9.79 ▲	9.55 ▲	11.86 ▲	-19.61 ▼
杜拜原油	60.35	0.58 ▲	-2.76 ▼	9.43 ▲	19.15 ▲	24.92 ▲	19.15 ▲
黃豆油期	34.44	0.03 ▲	-1.06 ▼	0.82 ▲	-0.49 ▼	11.06 ▲	-8.18 ▼
鋁合金	1850	0 --	-0.27 ▼	1.65 ▲	2.78 ▲	12.46 ▲	18.55 ▲
鮮奶期	16.79	-0.06 ▼	0.12 ▲	1.08 ▲	1.76 ▲	1.63 ▲	-2.16 ▼
鋅	3199.5	-0.2 ▼	-2.74 ▼	1.51 ▲	2.63 ▲	27.62 ▲	20.7 ▲
可可豆期	2126	-0.23 ▼	-4.36 ▼	-0.56 ▼	8.36 ▲	6.25 ▲	-10.97 ▼
銅	6728.5	-0.52 ▼	-1.01 ▼	-2.79 ▼	0.22 ▲	21.03 ▲	16.85 ▲
鉛	2409	-0.62 ▼	-5.42 ▼	-2.03 ▼	2.86 ▲	16.26 ▲	6.77 ▲
鎳	11470	-0.86 ▼	-6.63 ▼	-1.72 ▼	-1.21 ▼	31.61 ▲	0.57 ▲
錫	19560	-0.96 ▼	-0.71 ▼	-0.49 ▼	-5.39 ▼	-4.14 ▼	-7.97 ▼
鋇	2077	-1.38 ▼	-0.62 ▼	-2.22 ▼	-0.93 ▼	8.37 ▲	21.11 ▲
咖啡豆期	123.8	-2.29 ▼	-2.94 ▼	-1.16 ▼	-4.92 ▼	-1.39 ▼	-12.32 ▼