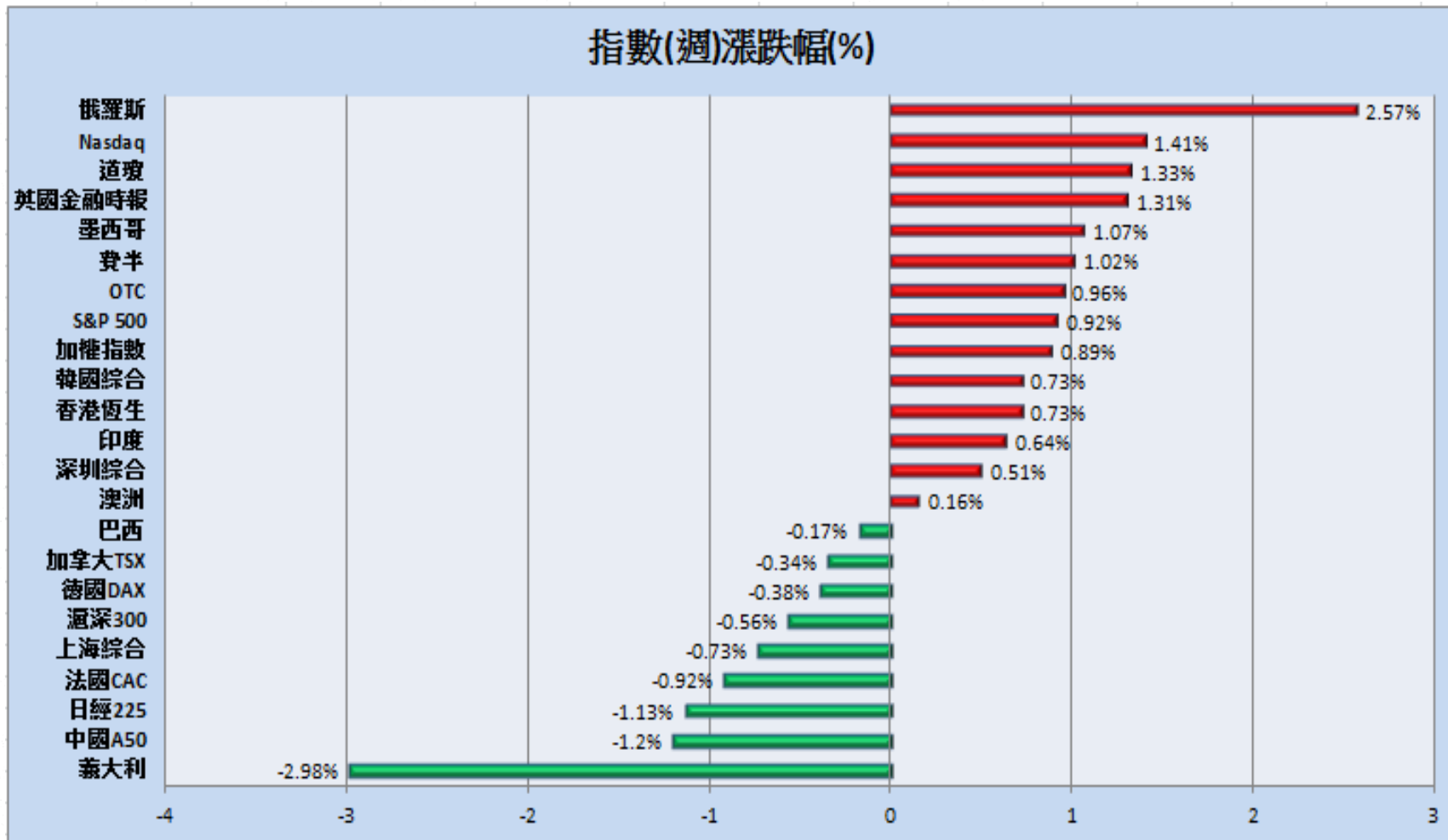


國際指數(週)漲跌幅圖

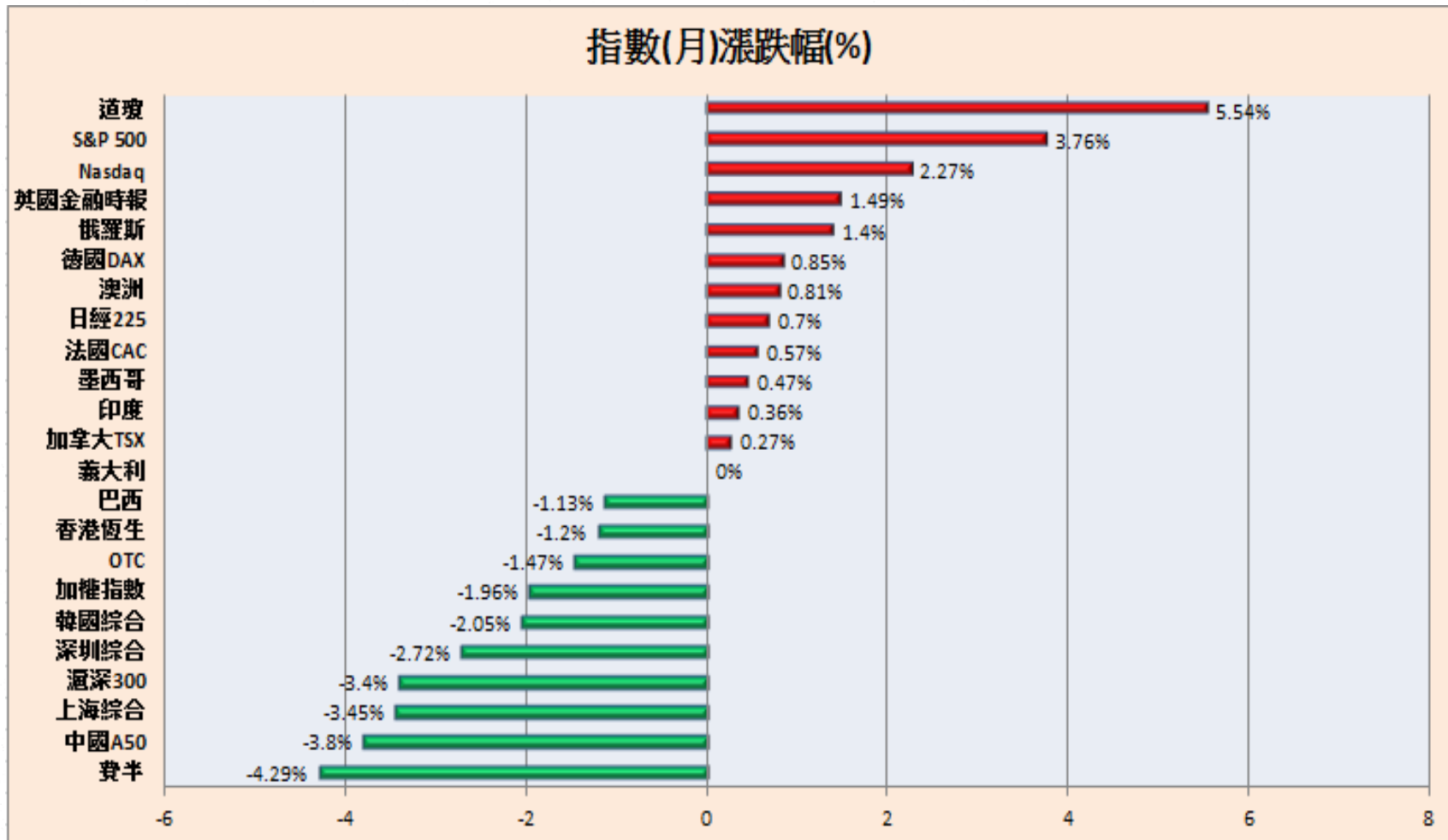


12/8-12/15 全球主要指數行情觀察：

相對強勢指數：**俄羅斯**、**nasdaq**、**道瓊**，漲幅達 1.3% 以上

相對弱勢指數：**義大利**、**中國A50**、**日經225**，跌幅達1% 以上

國際指數(月)漲跌幅圖

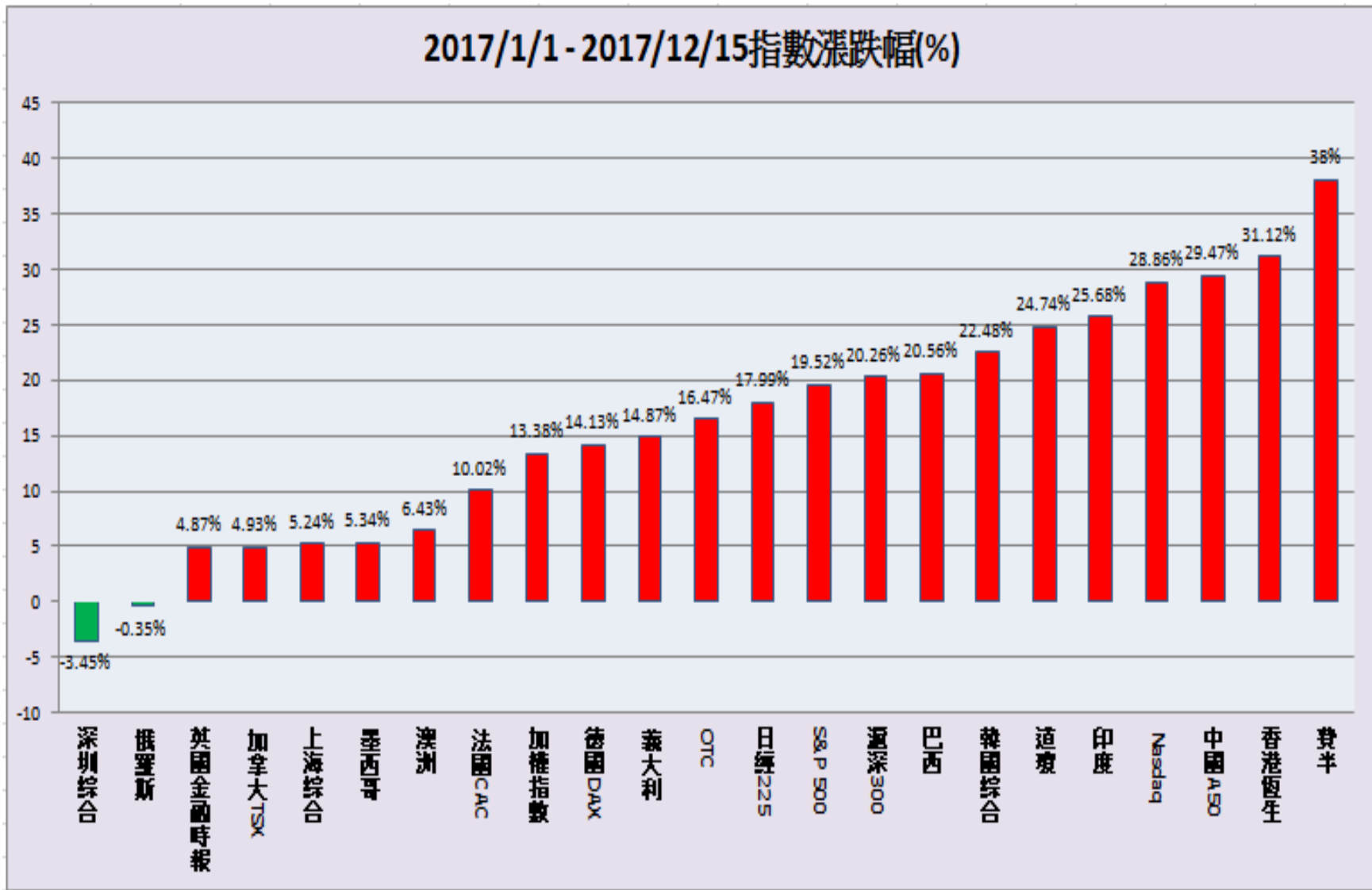


一個月來全球主要指數行情觀察：

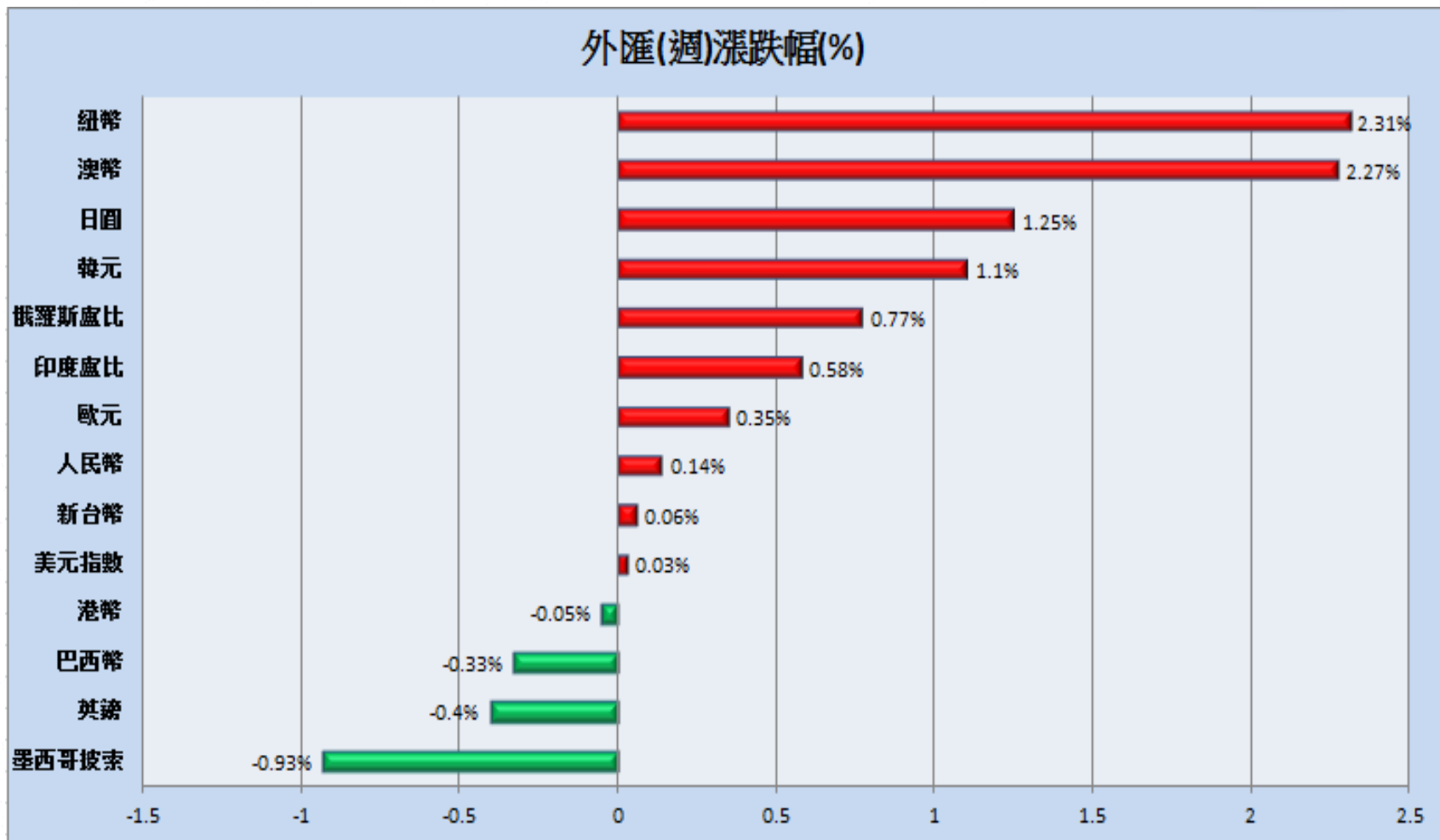
相對強勢指數：**道瓊**、**S&P500**、**NASDAQ**，漲幅達2%以上

相對弱勢指數：**費半**、**中國A50**、**上海綜合**、**滬深300**，跌幅達3%以上

國際指數今年以來漲跌幅圖比較



國際匯市(週)漲跌幅圖

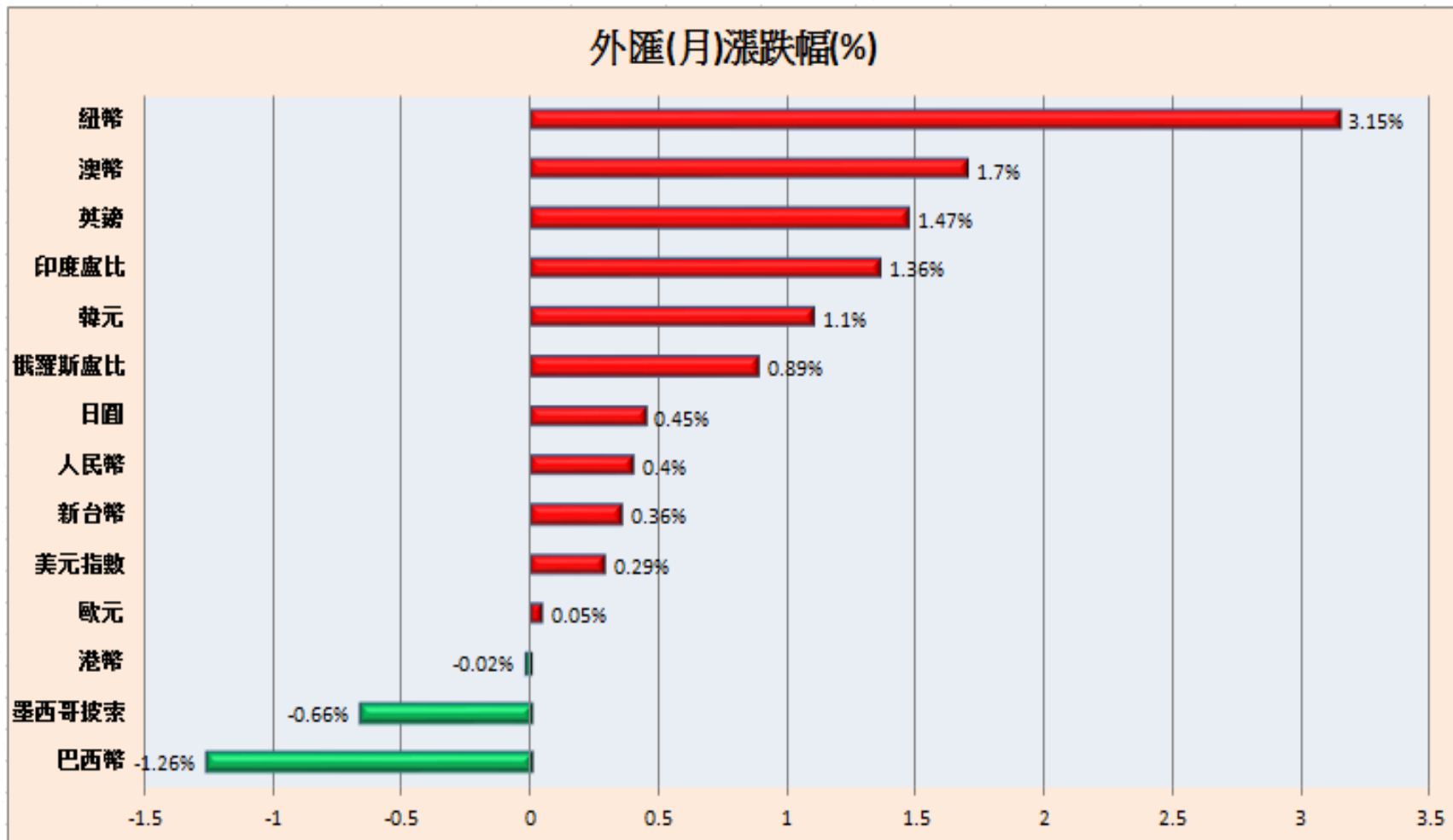


12/8-12/15 全球主要匯市行情觀察：

相對強勢匯市：**紐幣、澳幣、日圓、韓元**，漲幅達1%以上

相對弱勢匯市：**披索、英鎊**，跌幅為0.4%以上

國際匯市(月)漲跌幅圖

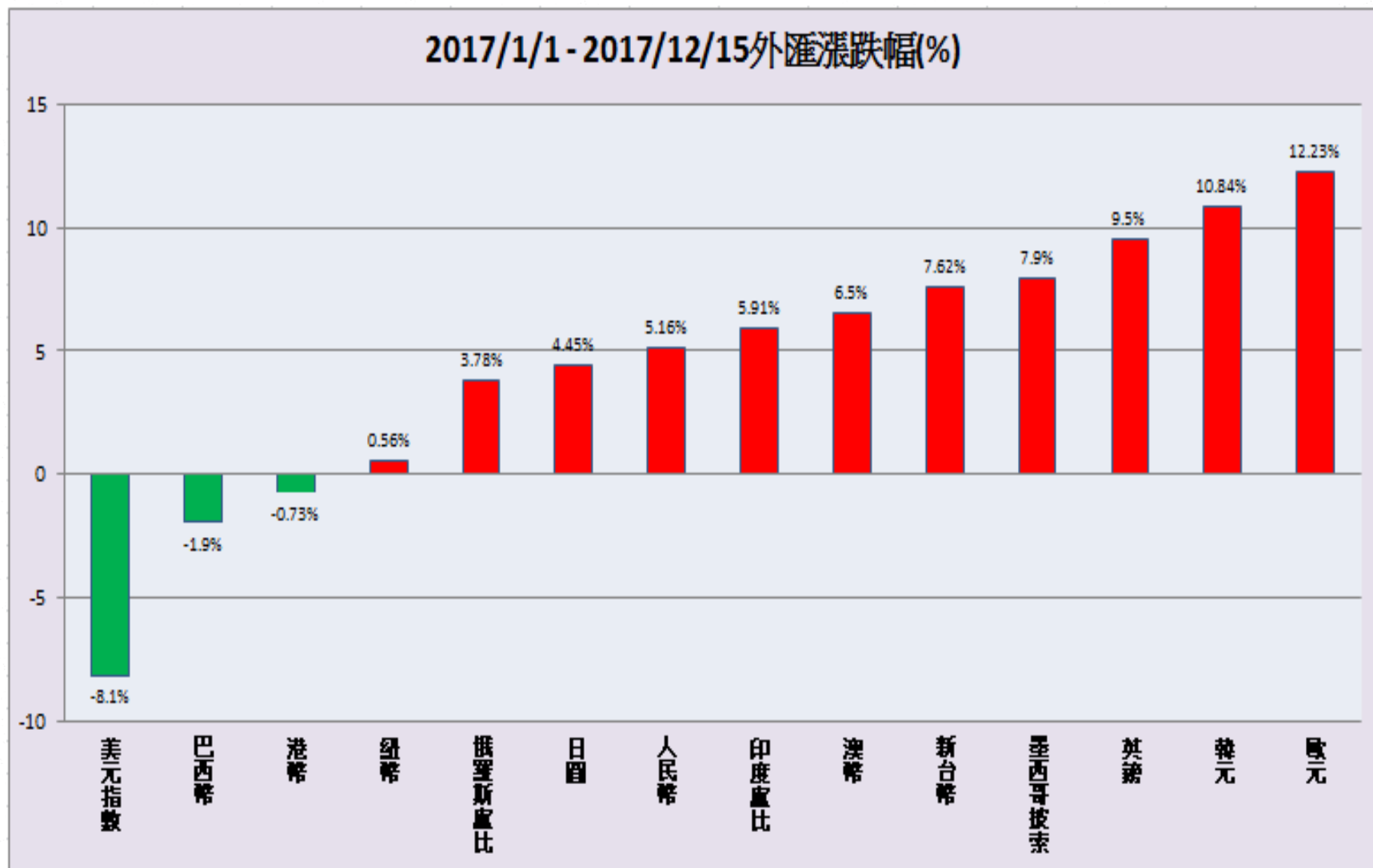


一個月來 全球主要匯市行情觀察：

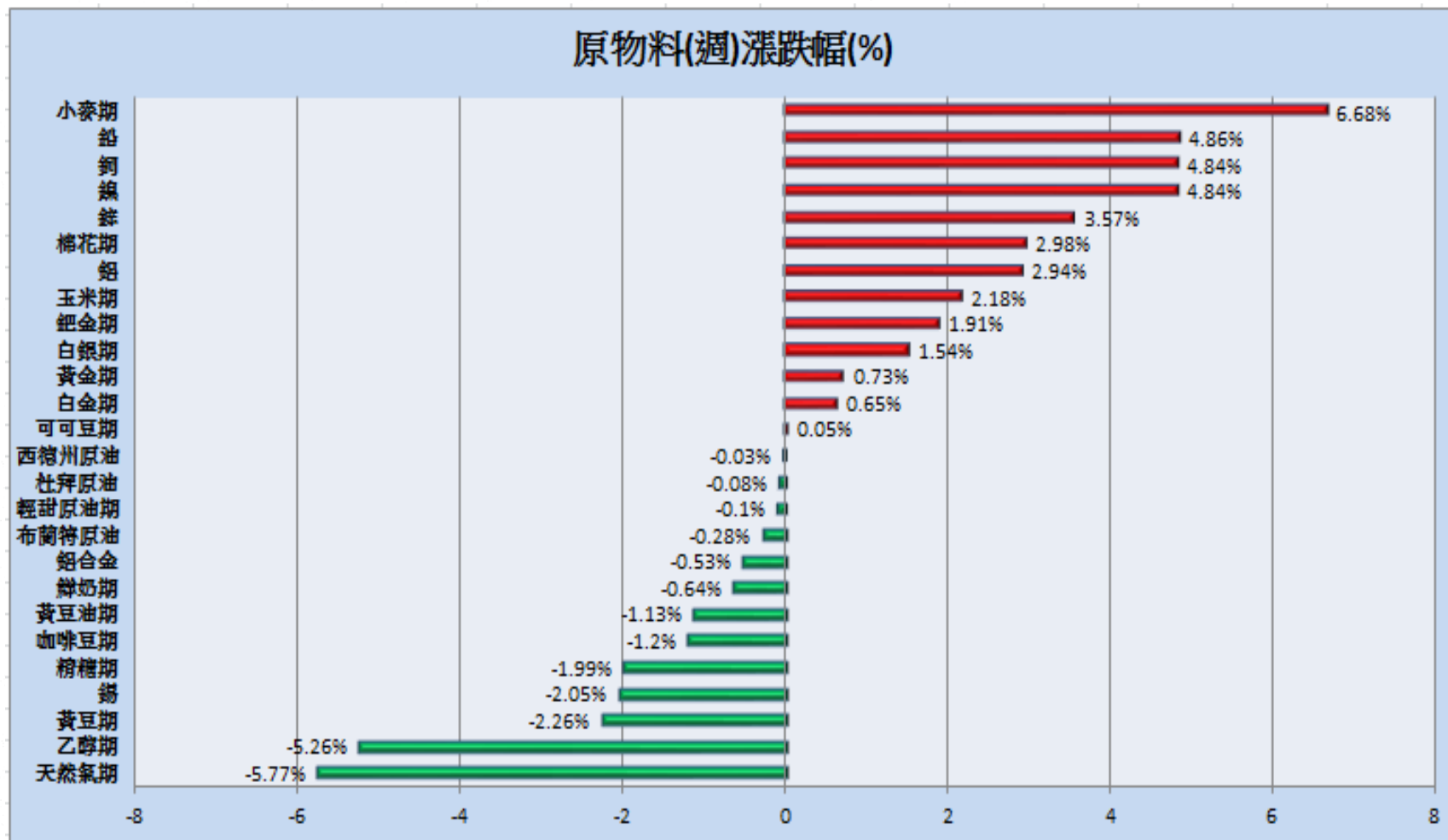
相對強勢匯市：**紐幣、澳幣、英鎊、印度盧比**，漲幅達 1% 以上

相對弱勢匯市：**巴西幣、披索**，跌幅達 0.6%以上

今年來外匯漲跌幅圖比較



國際原物料(週)漲跌幅圖

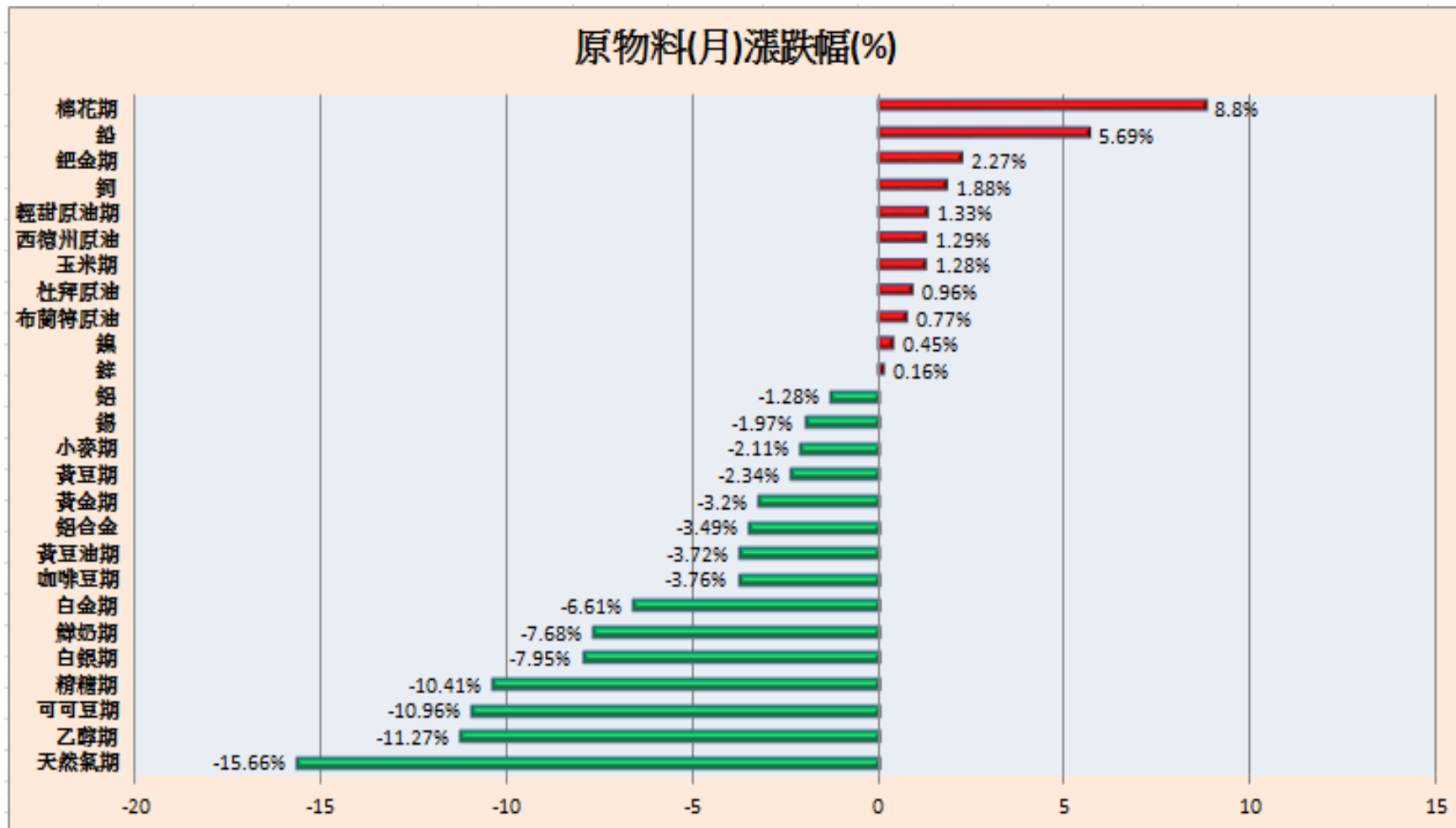


12/8-12/15 全球主要原物料行情觀察：

相對強勢商品：**小麥期、鉛、銅、鎳**，漲幅達 4% 以上

相對弱勢商品：**天然氣期、乙醇期、黃豆期**，跌幅達 2% 以上

國際原物料(月)漲跌幅圖



一個月來 全球主要原物料行情觀察：

相對強勢商品：**棉花期、鉛、鈀金期**，漲幅達 2% 以上

相對弱勢商品：**天然氣期、乙醇期、可可豆期、精糖期**，跌幅達 10% 以上

今年來原物料漲跌幅比較圖

