



華南金融集團

華南期貨股份有限公司 (104)金管期總字第002號

台北市民生東路四段54號3樓之9 TEL:(02)2718-0000 FAX:(02)2546-3708

3F, No. 54 Ming Sheng East Road Sec. 4, Taipei, TAIWAN

台指期貨 2017年08月10日 星期四 收盤日報

## ● 法人動態：

		台股現貨買賣起				個股貢獻點數前十名		個股貢獻點數後十名				
單位：億	買進	賣出	合計	累計本月至今日								
外資及陸資	279.51	268.64	10.87	-56.50	統一	0.82	鴻海	-12.52				
投信	10.12	13.74	-3.62	-14.60	台灣大	0.62	大立光	-7.75				
自營商	69.25	98.10	-28.85	-45.11	聯電	0.46	台塑化	-5.16				
合計	358.88	380.47	-21.60	-116.21	上銀	0.40	台積電	-4.68				
8/9融資	66.84	69.08	-2.24	前日 1503.61	智邦	0.38	國泰金	-3.63				
8/9融券	24198	25634	1436	餘額 372273	建準	0.37	富邦金	-3.33				
單位：口	多		空		寶成	0.21	台化	-2.54				
8/9摩台7月多空比	77		1,828		聯鈞	0.19	和碩	-2.42				
台指期前十大佔市場比	53.5%		46.3%		致茂	0.15	可成	-2.37				
電子期前十大佔市場比	53.1%		77.4%		鑽全	0.14	南亞	-2.29				
金融期前十大佔市場比	63.9%		68.9%		前十名合計	3.72	後十名合計	-46.68				
期貨未平倉	台指期		電子期		金融期		台指選擇權(買權)			台指選擇權(賣權)		
多空淨額	未平倉	增減	未平倉	增減	未平倉	增減	未平倉	前日未平倉	增減	未平倉	前日未平倉	增減
外資及陸資	31882	-5789	1198	-178	-1909	-47	71188	75510	-4322	292844	219455	73389
投信	-31676	-1061	8	1	-47	0	0	0	0	210	0	210
自營商	3314	-2380	-210	-296	-47	-153	-23046	-24169	1123	-44917	-22240	-22677

## ● 觀盤重點提示

- 國際金融：週四川普北韓互嗆，增加國際政治風險，加上迪士尼週二(8)發布第三季季報，淨利和營收雙雙不如市場預期，使股價昨(9)日跌逾3%，拖累道瓊指數跳空開低，終結創新高的走勢。終場道瓊跌 0.17%、S&P500跌 0.04%、Nasdaq跌 0.28%、費半指數跌0.30%。
- 台指選擇權：今日台股連續兩天重挫，近月份買權10500序列上下一檔未平倉量大幅增加，賣權10400序列未平倉量減少而增加價外的序列，使買賣權未平倉均價顯著下移。以未平倉量而言，買權最大量集中在10500序列，賣權最大量集中在10200序列，未平倉p/c ratio為1.36，與前日持平，成交量p/c ratio為1.31，較前一日上升0.17，顯示短線空方勢力再度轉強。
- 台北股市：(1)基本面及策略：因地緣政治風險增高，尤以亞洲首當其衝，早盤亞股全面開低，台股盤中大型權值股鴻海、台塑化、大立光、國泰金、富邦金跌幅逾1%以上，台積電跌0.23%，拖累大盤重挫逾百點。今日類股全面走跌，其中造紙、光電和電子零組件表現最差，跌幅逾2.5%以上。終場加權指數下跌 1.34%，收在 10329.74 元，成交值 1358.16 億元。櫃買指數今日類股亦全面走低，以其他電子和電子零組件跌逾3%以上表現最弱。終場下跌 2.19%，收在 134.72 點，成交值 435.10 億元。(2)資金面：因國際情勢緊張升高，導致韓幣重貶，連帶台幣早盤跟貶，鴻海今日發放現金股利總額達779.79億元，雖台股重挫但外資現貨未有大幅賣超跡象，且盤中台幣貶值幅度擴大，恐與今日外資領到股息匯出相關。終場台幣以 30.309 元作收，貶值 9.1分，台北外匯經紀公司成交量為 9.09 億美元。(3)技術面：今日加權指數收長黑棒回測季線，短均線皆下彎，且KD持續呈現死亡交叉向下，台股量能從今年二月以來創下新高，並已連續三天量增價跌，短線上進入空頭格局，宜偏空看待。(4)籌碼面：[1]現貨三大法人今日合計賣超 21.60 億元，其中外資買超 10.87 億元。[2]期貨外資今日淨部位多單留倉 31882 口，較前日減少 5789 口淨多單，投信淨空單留倉 31676 口，自營商淨多單留倉 3314 口。外資今日期貨大幅減碼多單部位，籌碼面宜中性偏空看待。

## ● 台指期貨收盤行情

簡稱	收盤價	最高價	最低價	漲跌	價差(%)	成交量	委買均量	委賣均量	成交均量	OI
加權指數	10329.74	10477.79	10303.47	-140.64		1358億	2.25	1.72	5.73	
08月台指期	10330	10484	10308	-127.00	0.00	188726	2.28	2.44	2.84	77802
09月台指期	10292	10443	10270	-126.00	-0.37	12040	1.83	1.85	1.92	17423
08月小台指	10330	10485	10309	-126.00	0.00	114778	1.65	1.82	1.92	23028
09月小台指	10292	10444	10270	-124.00	-0.37	12138	1.42	1.63	1.69	9735
電子指數	438.94	445.61	437.26	-5.57		885億				
08月電子期	438.90	445.35	437.90	-4.70	-0.01	4808	1.31	1.35	1.37	3489
09月電子期	437.60	443.85	436.60	-4.55	-0.31	203	1.07	1.21	1.12	342
金融指數	1121.07	1136.05	1119.00	-22.13		106億				
08月金融期	1117.80	1138.60	1117.20	-18.00	-0.29	2941	1.30	1.76	1.39	3984
09月金融期	1115.20	1134.20	1115.00	-16.80	-0.53	216	1.40	1.33	1.26	568
摩台指	390.57	395.13	389.11	-4.34						
08月摩台指	389.60	395.00	388.80	-4.00	-0.25	43124	-	-	2.04	219869
09月摩台指	389.30	394.20	388.60	-4.10	-0.33	108	-	-	1.29	23546

&lt;本文僅供參考，並不做任何獲利保證。&gt;



華南金融集團

華南期貨股份有限公司

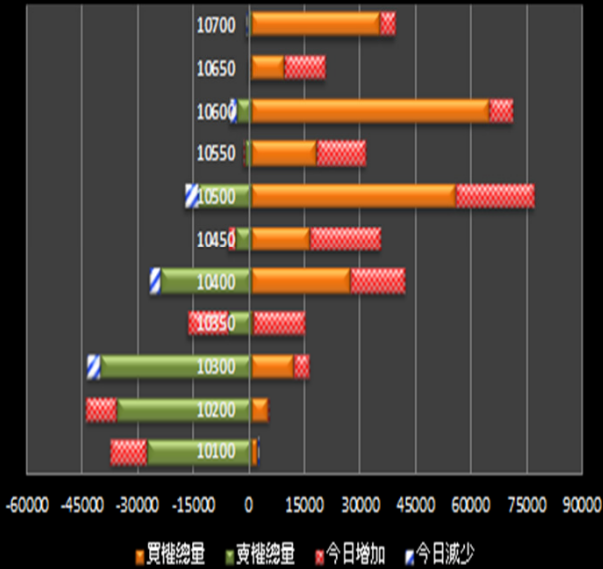
(98)金管期總字第019號

台北市民生東路四段54號3樓之9 TEL:(02)2718-0000 FAX:(02)2546-3708

3F, No. 54 Ming Sheng East Road Sec. 4 Taipei, TAIWAN.

### 台指選擇權未平倉解析

#### 近月選擇權未平倉分佈圖

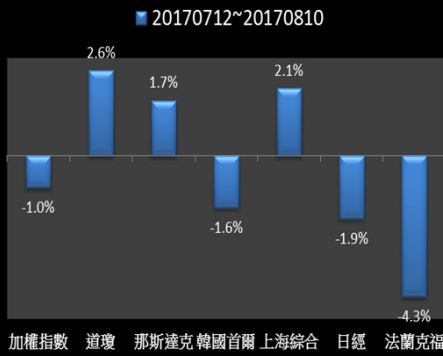


#### 近月選擇權未平倉(加權平均法)一壓力支撐圖



### 國際指數/商品期貨/外匯行情

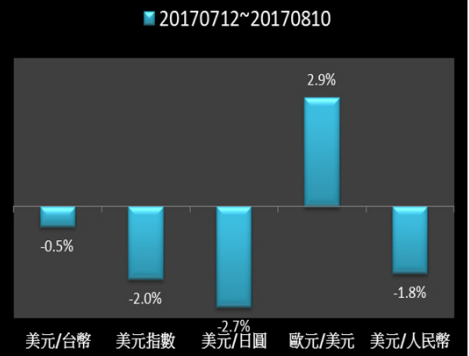
#### 國際股市月績效表現



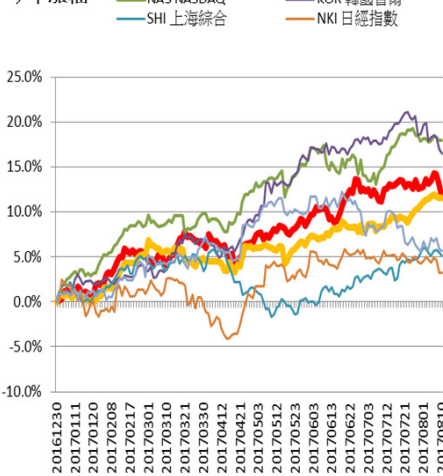
#### 國際商品期貨月績效表現



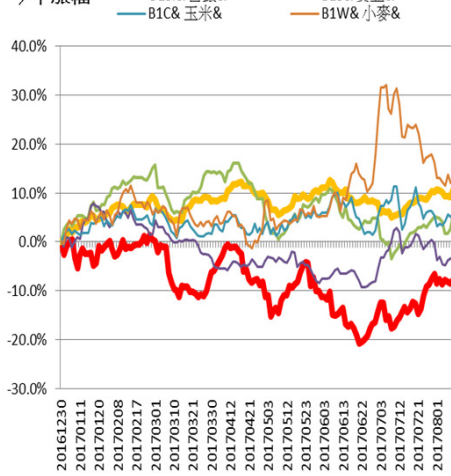
#### 國際外匯月績效表現



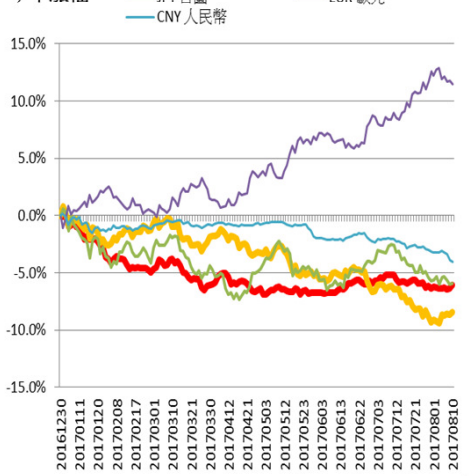
#### 今年漲幅



#### 今年漲幅



#### 今年漲幅



<本文僅供參考，並不做任何獲利保證。>