



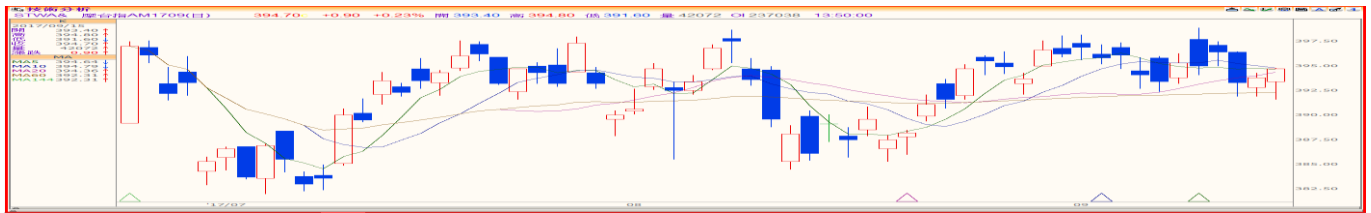
華南期貨股份有限公司

台北市民生東路四段 54 號 3 樓之 9 TEL:(02)2718-0000

20170915 新加坡交易所商品行情短評

SGX 摩台行情解析

美國勞工部昨(14)發布 8 月份消費者物價指數(CPI)年率上升 1.9%，較前月上揚 0.4%，優於預期，顯示通膨數據轉強，但此訊息卻加深年底升息的預期，訊息面多空拉鋸下，美股主要指數收盤漲跌互見；在缺乏實質利多刺激下，摩台今日以平盤開出，早盤些微拉高後隨即震盪翻黑，三大權值股中本日以大立光盤中波動較大，跌幅一度逾 2%，但在相對低檔出現買盤迅速拉升，成為今日穩盤關鍵，但在盤面仍缺乏明確主流帶動下，指數僅能在平盤上下游走，尾盤在台積電、鴻海出現大單拉抬下，指數收今日高點。以技術面觀察，近期摩台反覆測試季線支撐，但現貨量能則因 FTSE 台灣指數調整創下 2015 年 5 月以來大量，故多檔電子股和金融股都出現爆量拉尾盤的情況，使指數由黑翻紅，惟短期均線仍處於糾結態勢，能否突破盤局則有待觀察今日大量之後續效應。



SGX 日經行情解析

北韓於今日上午再度採取非預期的軍事行動，但投資人對於相關訊息反應已逐漸鈍化，日圓匯率開低後亦迅速回貶，今日日經開小低後迅速由黑翻紅，但短線指數因漲多而休息，隨後均在平盤附近呈現整理格局，三大權值股中，機械製造商 Fanuc 因即將參加下周一(18)的德國漢諾威工具機展而相對強勢，有著近 2% 的漲幅，成為今日盤面的中流砥柱；午盤過後迅銷與軟銀亦由平盤向上拉升，推動指數進一步走揚；終場收相對高點，成交量則微幅放大。以技術面觀察，日經現貨指數今日向上挑戰 8 月 8 日之下跌缺口，但期貨價位仍在季線之下徘徊，顯示上檔仍有相當套牢壓力待化解，且本周日經漲幅逾 3%，近期欲進場操作者不宜急於搶進，短線可視半年線為多方防守區域，並持續觀察匯率動向。



SGX A50 行情解析

因中國國家統計局於昨(14)公布 8 月經濟活動數據增速意外放緩，使得 A50 收黑並跌破關鍵價位；今 A50 持續向下探底，早盤銀行保險類股跌幅依舊居成份股之冠，中國銀行、中國太保、及龍頭股的平安保險盤中跌幅均逾 1%，但營建、電力等因在基本面各擁題材顯得相對強勢，指數一度回到平盤之上；午盤過後製酒類股賣壓湧現，盤勢持續狹幅震盪，終場收平盤附近。以資金面而言，人行公告，為了對沖稅期和金融機構繳交法定存款準備金等因素，今日在無逆回購到期的情況下，人行於公開市場操作進行 2000 億元人民幣的逆回購，單日淨投放為 2000 億元人民幣，為 7 月 24 日以來單日淨投放新高，以增添市場流動性；觀察技術面，A50 以長黑失守月線支撐，短線上型態轉弱，8 月 25 日長紅棒之低點不宜跌破；近期 A50 若未能迅速站回整數關卡，建議操作上保守為宜。



<本文僅供參考，並不做任何獲利保證>