

# 華南期貨股份有限公司

台北市民生東路四段 54 號 3 樓之 9 TEL:(02)2718-0000

2017/11/13 新加坡交易所商品行情短評

## SGX 摩台行情解析



標的台股市場週一盤中震盪。主因是美國蘋果公司因 i8 銷售不如預期，轉向供應鏈砍價！次因則是市場擔憂 MSCI 週二可能會調降台股的投資比重，以致於彈升無力，午後賣壓再次出籠！尤其高權值的電子三雄台積電、鴻海、大立光的弱勢更是壓抑了台股指數的彈升企圖。

技術面，日 K 的週線與月線死亡交叉且收盤於五日線之下，是多方力道疲弱的表徵；指標持續死亡交叉的負差離擴大情況，亦屬趨勢偏空的型態！若以季線的位置來看，不排除走勢可能持續下修收斂正乖離，規劃上，順勢操作較為適宜。

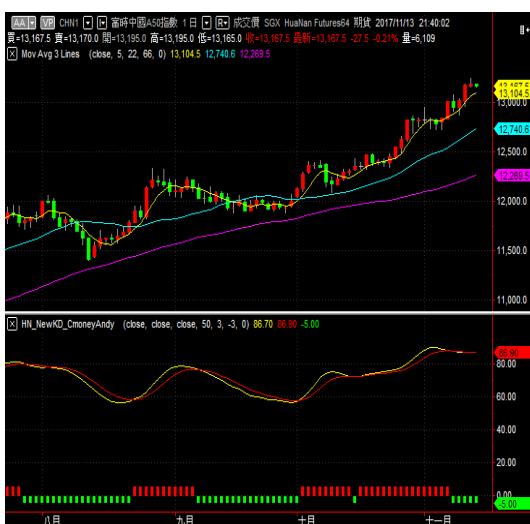
## SGX 日經行情解析



日經指數週一受到地產、科技、證券三大類股走跌影響，走勢延續上週穿頭破底後的跌勢！

雖日清食品盤中公布的營收淨利大幅成長的利多，但仍抵抗不了其他類股的賣壓；觀察技術面，自上週創高點之後，隨即賣壓出籠，空方勢力一路向下打壓指數！至今已連三個交易日收盤處於五日線之下，原本延著五日線攀升的多頭趨勢已經破局！而技術指標續呈死亡交叉、負差離擴大情況，皆屬於偏空形態；若以均線間的差離情況判斷，不排除日經指數仍有下修的可能。

## SGX A50 行情解析



A50 標的滬深兩市上午在銀行、360 概念股等族群的推升下，滬指盤中一度達到 3449.16 點，再度刷新 22 個月以來的新高價，上證 50 指數則創 2015 年 7 月以來新高。午後開盤，芯片概念、鋼鐵及新材料族群持續走強，滬深兩市依舊維持在平盤之上狹幅震盪，隨著上午大幅拉升的銀行類股逐漸走弱，但芯片類股龍頭公司持續拉升，市場上整體個股漲跌互半。尾盤，隨著芯片概念持續走強，滬深兩市再度走揚。回觀 A50 期貨技術面，週月季三線均線持續翻揚，走勢均走在週線之上，偏多型態未變，但指標仍是負差離狀態，屬於背離格局！應留意漲多後的獲利了結賣壓。