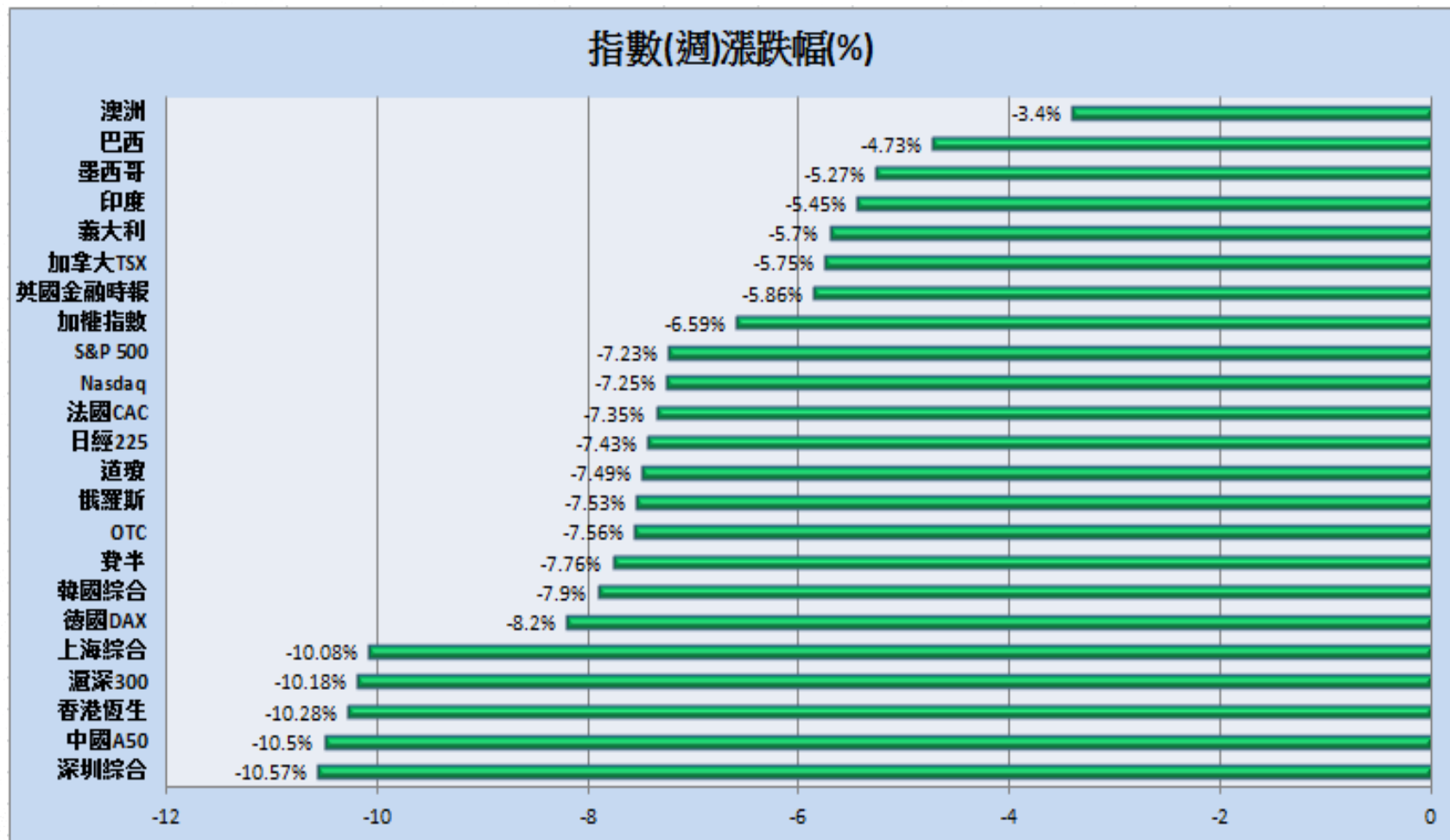


# 國際指數(週)漲跌幅圖

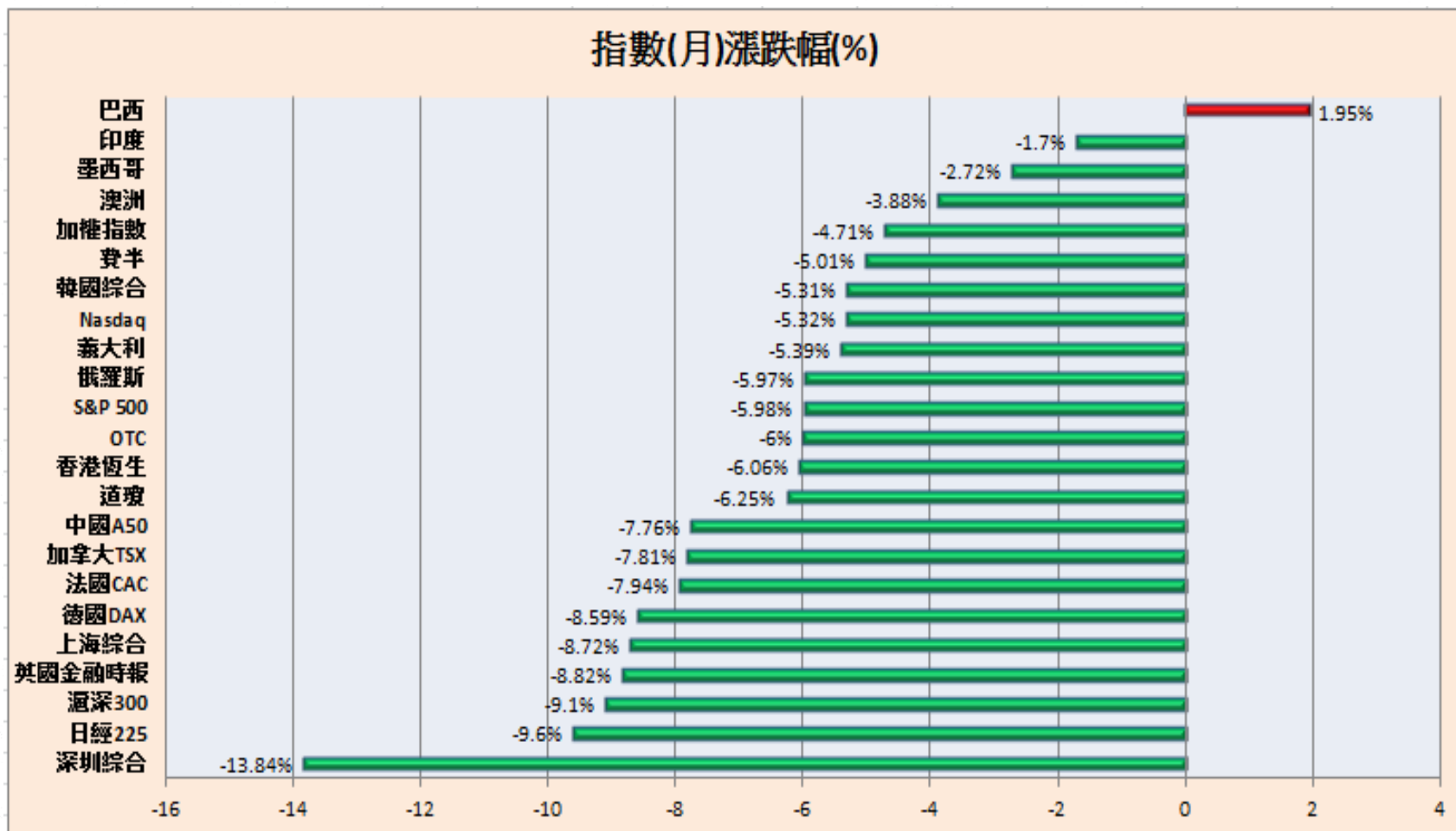


近一周 全球主要指數行情觀察：

相對強勢指數：**澳洲、巴西**，但仍下跌3%以上

相對弱勢指數：**深圳綜合、中國A50、港股等**，跌幅達10%以上

# 國際指數(月)漲跌幅圖

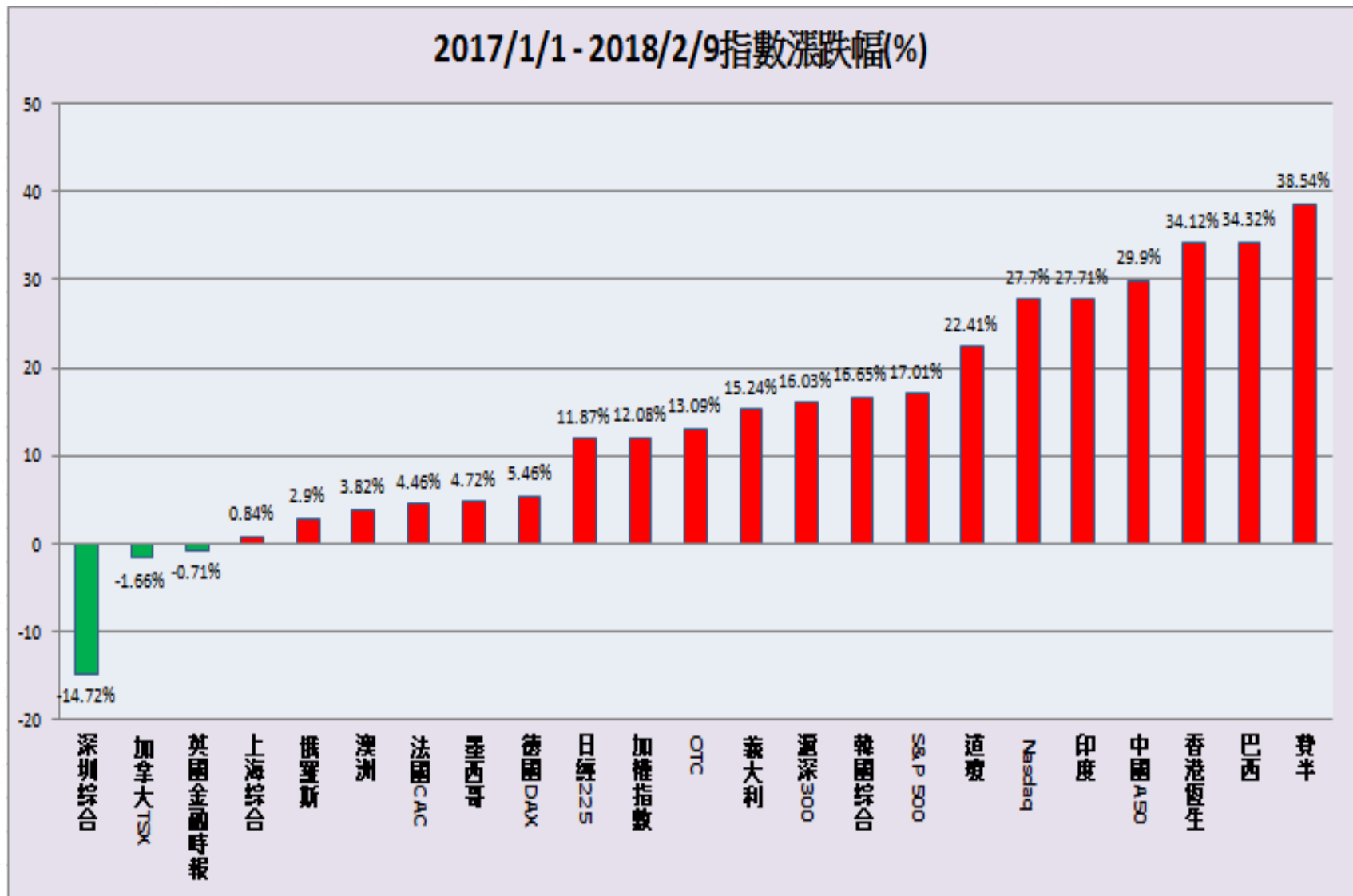


近一個月 全球主要指數行情觀察：

相對強勢指數：**巴西**，漲幅達1.5% 以上

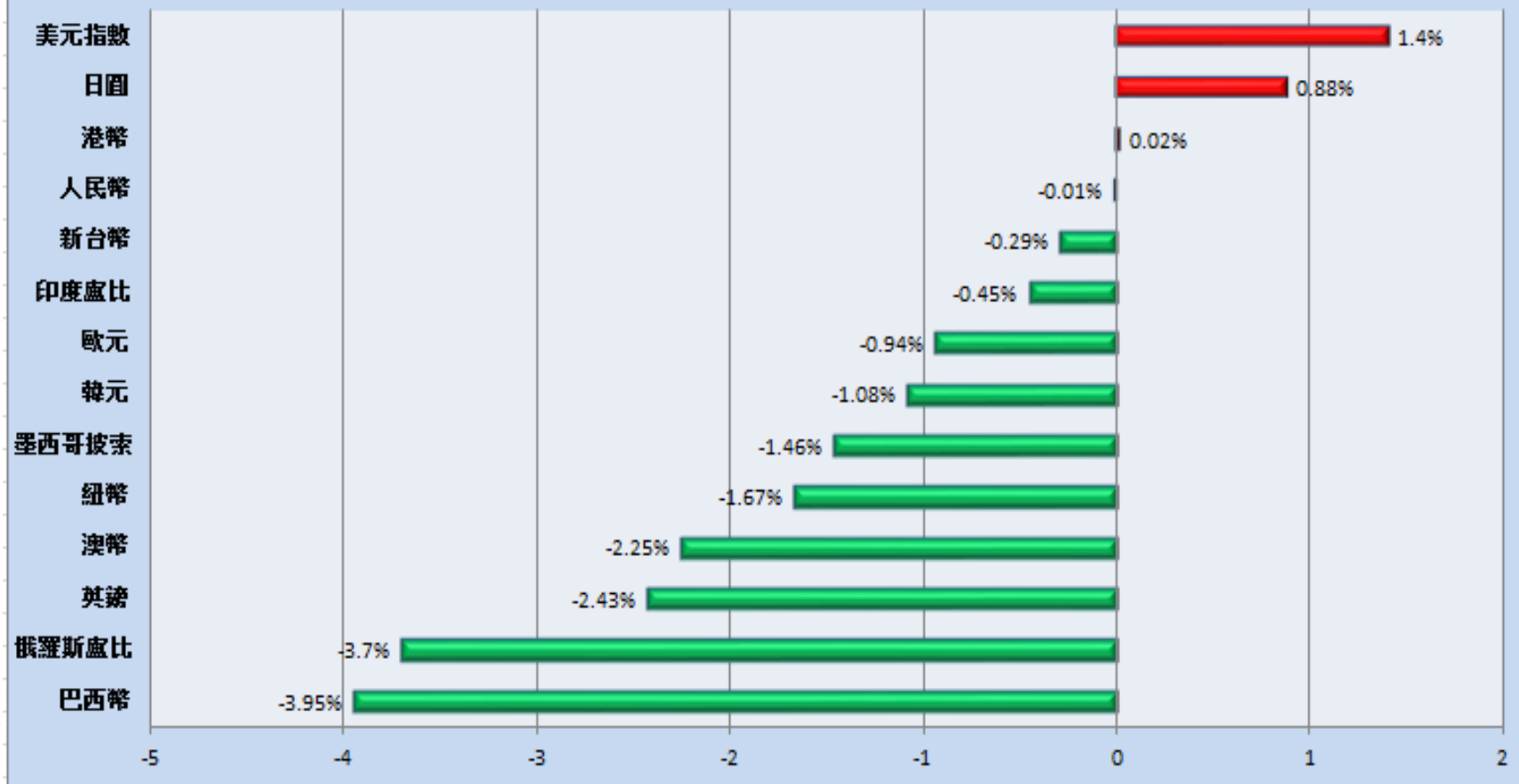
相對弱勢指數：**深圳綜合、日經225、滬深300**，跌幅9%以上

# 國際指數一年以來漲跌幅圖比較



# 國際匯市(週)漲跌幅圖

## 外匯(週)漲跌幅(%)

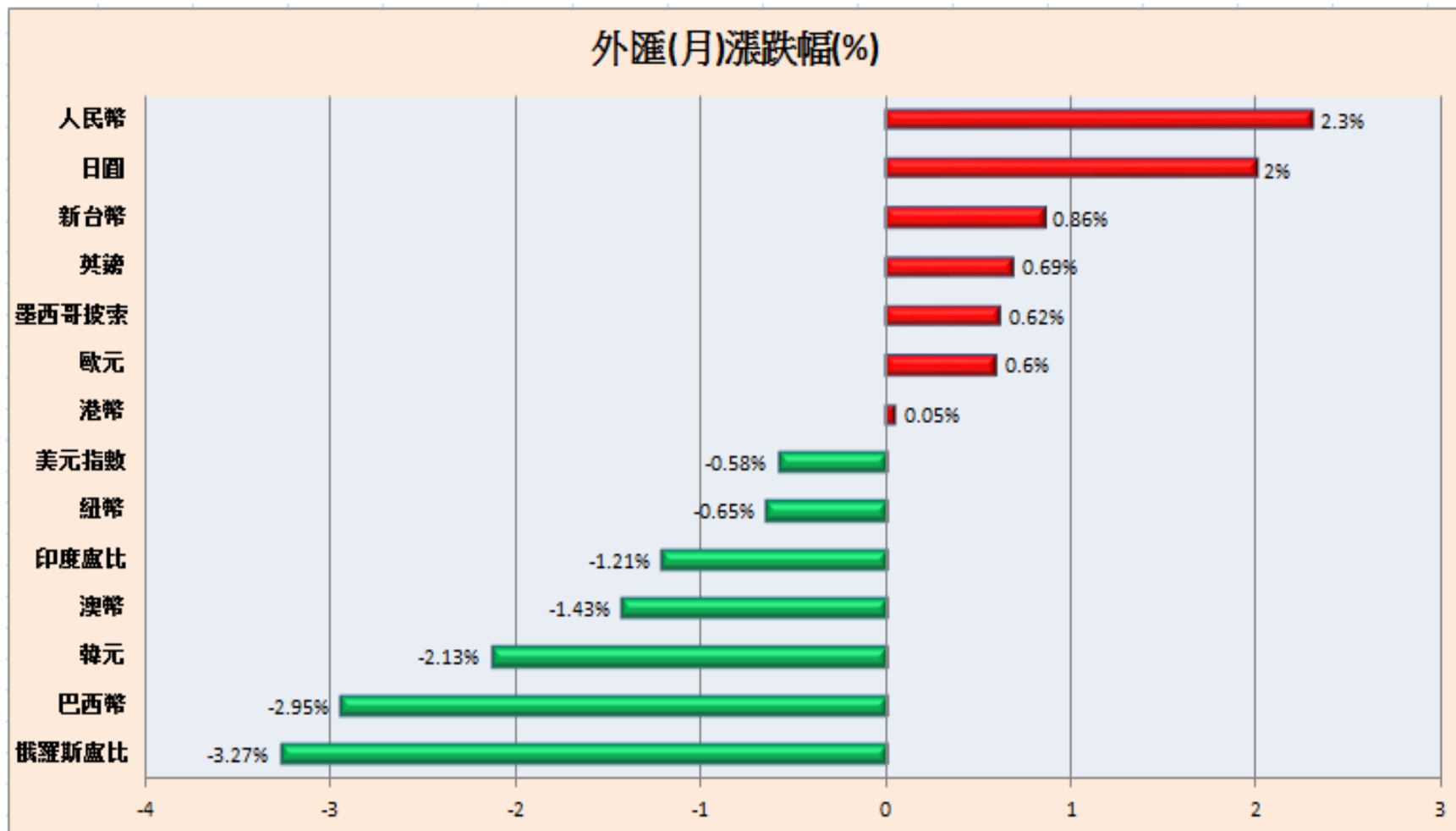


近一周 全球主要匯市行情觀察：

相對強勢匯市：**美元指數、日圓**，漲幅達0.8%以上

相對弱勢匯市：**巴西幣、俄羅斯盧比**，跌幅達3%以上

# 國際匯市(月)漲跌幅圖

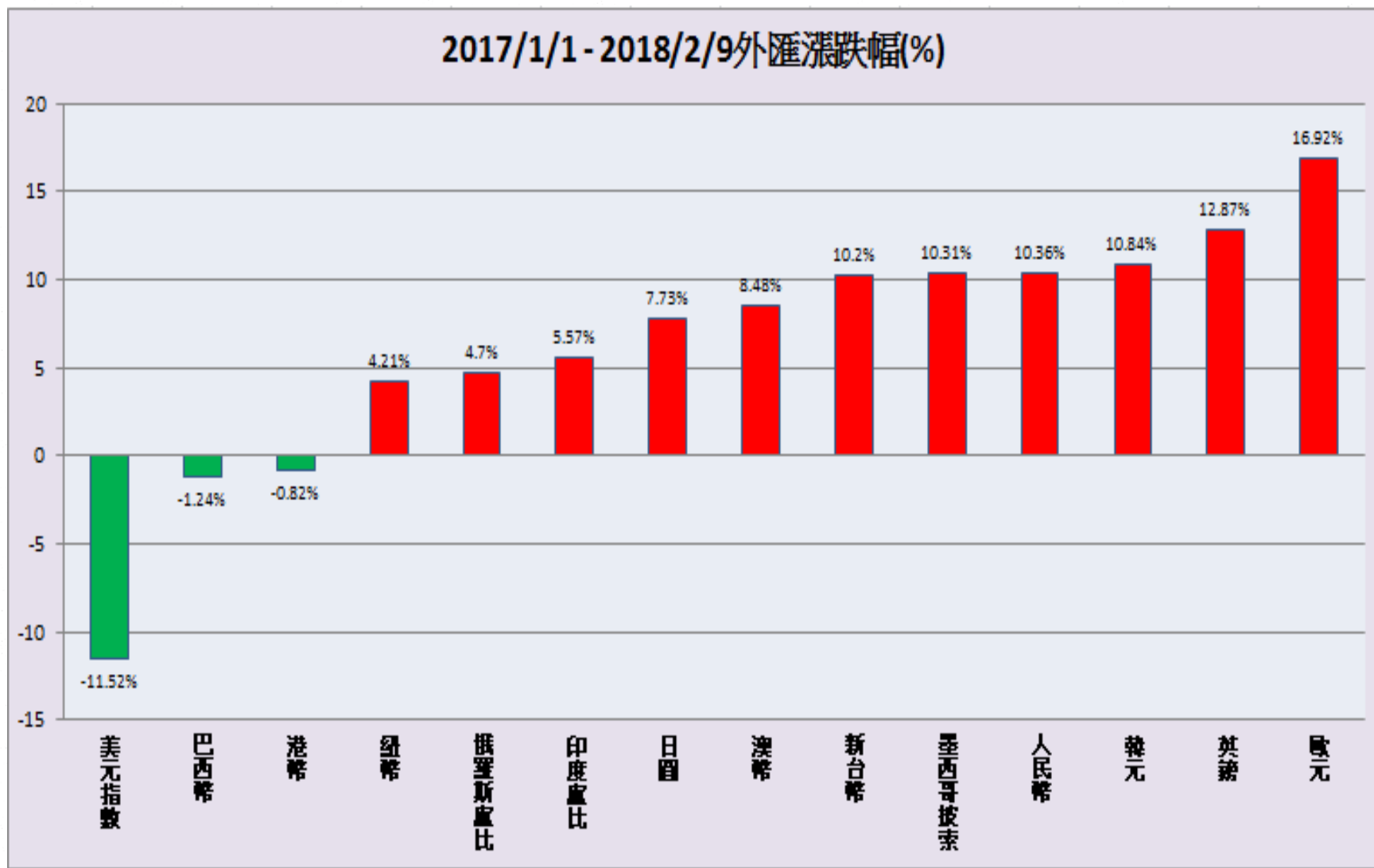


近一個月 全球主要匯市行情觀察：

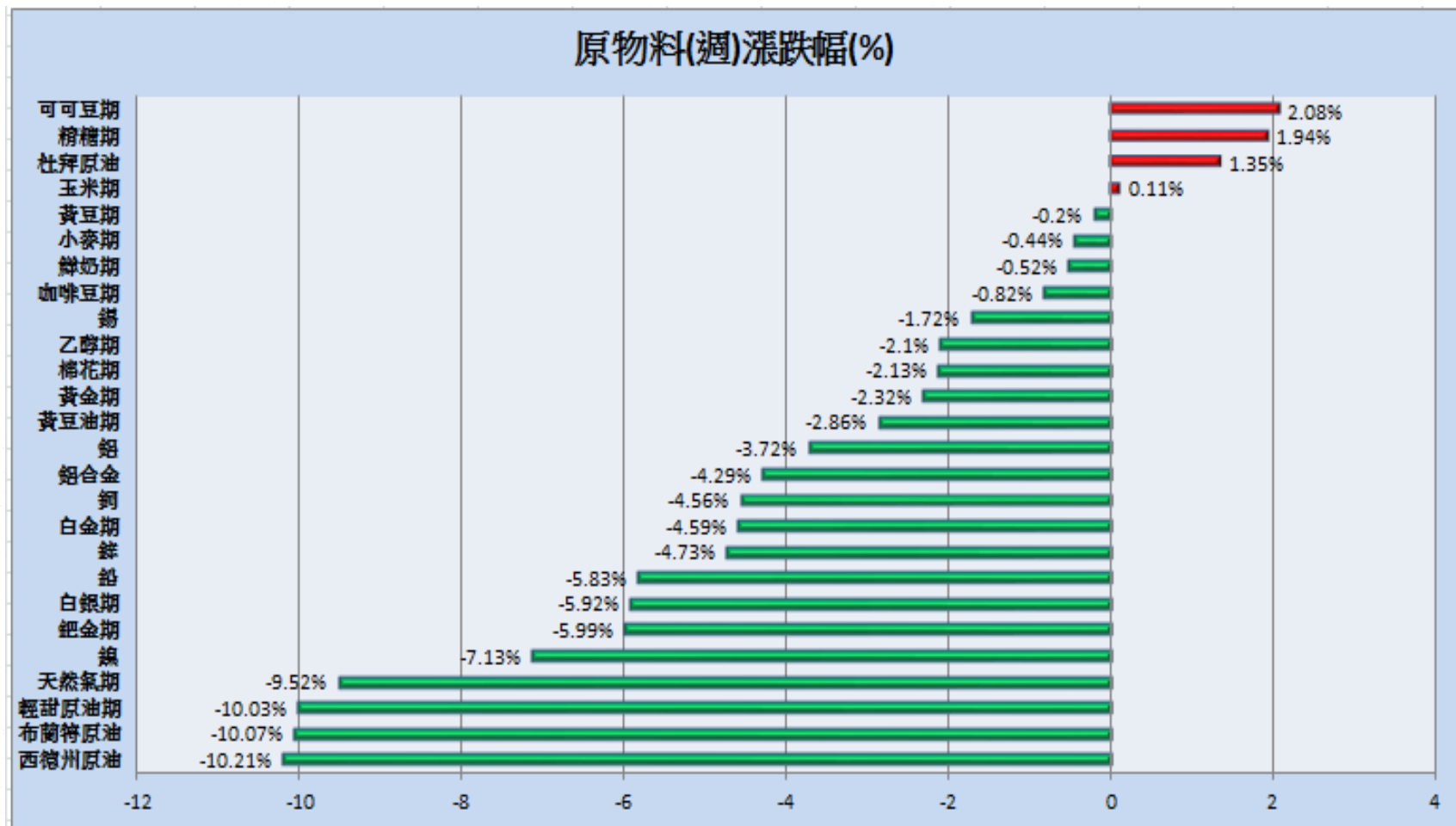
相對強勢匯市：**人民幣、日圓**，漲幅達 2% 以上

相對弱勢匯市：**俄羅斯盧比、巴西幣、韓元**，跌幅達 2%以上

# 一年來外匯漲跌幅圖比較



# 國際原物料(週)漲跌幅圖

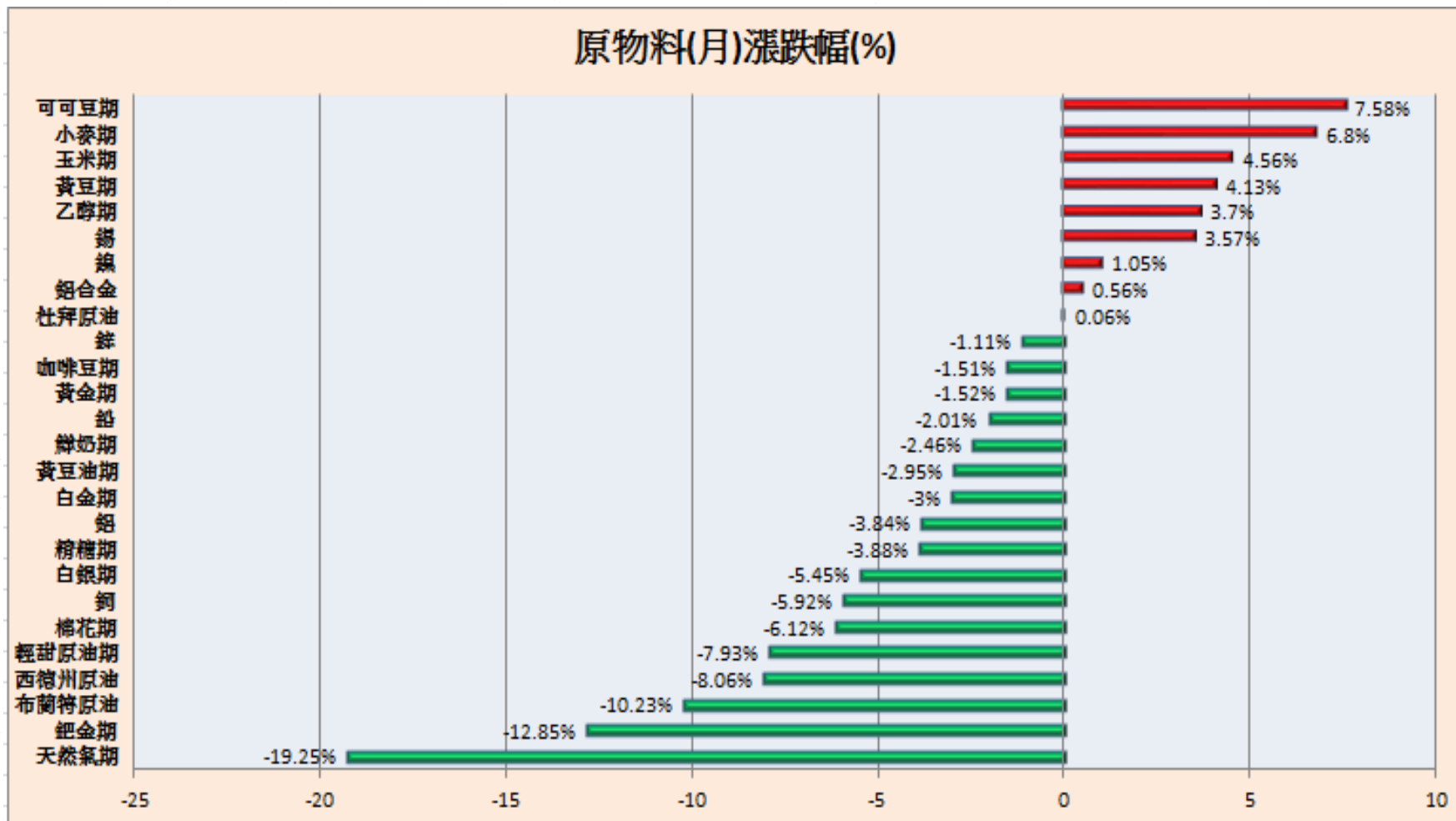


近一周 全球主要原物料行情觀察：

相對強勢商品：**可可豆期、精糖期**，漲幅達 1% 以上

相對弱勢商品：**西德州原油、布蘭特原油、輕甜原油期**，跌幅達10% 以上

# 國際原物料(月)漲跌幅圖



近一個月 全球主要原物料行情觀察：

相對強勢商品：**可可豆期、小麥期、玉米期**，漲幅達 4% 以上

相對弱勢商品：**天然氣期、鈀金期、布蘭特原油期**，跌幅達 10% 以上



# 一年來原物料漲跌幅比較圖

