



華南期貨股份有限公司

台北市民生東路四段 54 號 3 樓之 9 TEL:(02)2718-0000

2018/01/02 新加坡交易所商品行情短評

SGX 摩台行情解析



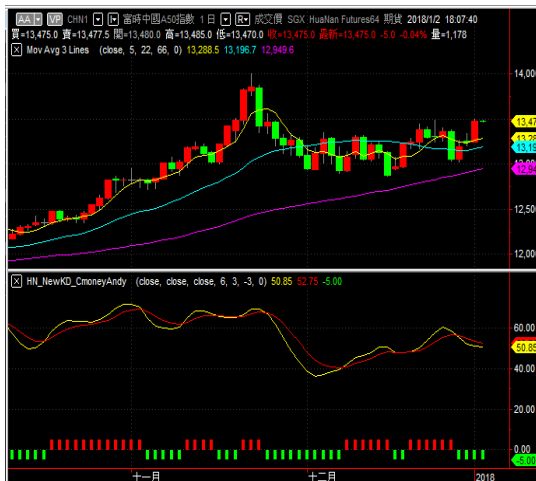
週二星摩台開市在外資流入刻意拉抬各主要產業的龍頭股影響下，開低後一路走高；均線與指標雙呈黃金交叉，頗有軋空及多頭強攻的意味，上檔仍有形態上的反壓，且指標的正差離有過大跡象。追高宜留意可能的調節型賣壓風險。

SGX 日經行情解析



日經週二仍相對疲弱！指數甚至下破月線，技術指標亦已轉呈死亡交叉，整體形態偏弱！若本週未能出現中長紅站回月線之上，並突破整理區的高點，不排除走勢可能下探季線。規劃上，順勢操作為宜。

SGX A50 行情解析



A50 週二的長紅再次攻克擺盪區間的上緣，多頭頗有展現突破前高的企圖；但指標仍是偏弱的負差離，尚未轉正，後勢仍有待多頭持續向上表態，若只是一日行情，則走勢恐將會形成區間震盪向上的"彈升行情"。不確定風險仍將使行情陷入整理。