



華南金融集團

華南期貨股份有限公司 (104)金管期總字第002號

台北市民生東路四段54號3樓之9 TEL:(02)2718-0000 FAX:(02)2546-3708

3F, No. 54 Ming Sheng East Road Sec. 4, Taipei, TAIWAN

台指期貨 2018年01月02日 星期二 收盤日報

## ● 法人動態：

台股現貨買賣起					個股貢獻點數前十名		個股貢獻點數後十名					
單位：億	買進	賣出	合計	累計本月至今								
外資及陸資	223.78	137.30	86.48	86.48	台積電	27.99	南亞	-2.57				
投信	12.58	13.92	-1.34	-1.34	大立光	11.34	台達電	-2.34				
自營商	77.96	48.18	29.78	29.78	中華電	4.19	台塑化	-1.71				
合計	314.32	199.40	114.92	114.92	國泰金	3.16	聯發科	-1.42				
12/29融資	58.91	56.77	2.14	今日 1729.97	統一	2.45	台塑	-1.37				
12/29融券	30732	32840	2108	餘額 548977	長榮海	2.31	鴻海	-1.25				
單位：口	多		空		南亞科	1.78	元太	-1.01				
12/29摩台01月多空比	1,415		1,655		統一超	1.31	正新	-0.93				
台指期前十大佔市場	53.1%		47.4%		研華	1.13	美食-KY	-0.88				
電子期前十大佔市場	63.0%		49.6%		富邦金	1.10	亞德客-KY	-0.82				
金融期前十大佔市場	37.0%		76.3%		前十名合計	56.77	後十名合計	-14.30				
期貨未平倉 多空淨額	台指期		電子期		金融期		台指選擇權(買權)			台指選擇權(賣權)		
	未平倉	增減	未平倉	增減	未平倉	增減	未平倉	前日未平倉	增減	未平倉	前日未平倉	增減
外資及陸資	52142	815	269	6	-2095	275	106191	92077	14114	266310	217130	49180
投信	-33666	953	0	7	-87	0	-989	-989	0	1036	996	40
自營商	-2886	3635	538	287	238	-143	34523	21677	12846	-53670	-31446	-22224

## ● 觀盤重點提示

國際金融 終場道瓊指數跌 0.48%、S&P500跌 0.52%、Nasdaq跌 0.67%、費半指數跌 1.05%。

選擇權籌碼 今日未平倉p/c ratio為 2.14，較前日增加 0.31，成交量p/c ratio為 1.39，較前日增加 0.05；近月買權最大未平倉量集中在 10800 履約價序列，賣權最大未平倉量集中在 10200 履約價序列。

期現貨籌碼 [1]現貨三大法人今日合計買起 114.92 億元，其中外資買起 86.48 億元。[2]期貨外資今日淨部位多單留倉 52142 口，較前日增加 815 口淨多單，投信淨空單留倉 33666 口，自營商淨空單留倉 2886 口。

台灣市場 終場加權指數上漲 0.64%，收在 10710.73 點，成交值 1038.37 億元。櫃買指數終場上漲 0.44%，收在 149.18 點，成交值 322.29 億元。

技術面解析 今日台股在外資大舉匯入，台幣大升兩角的利多下，開盤強勢，最後開高走高坐收。值得注意的是，以五日線及月線為計算基礎的正乖離已有過大跡象，留意投機拉抬的新年慶祝行情後的調節賣壓、漲多拉回。

## ● 台指期貨收盤行情

簡稱	收盤價	最高價	最低價	漲跌	價差(%)	成交量	委買均量	委賣均量	成交均量	OI
加權指數	10710.73	10710.73	10650.77	67.87		1038億	2.92	1.79	5.43	
01月台指期	10708	10710	10621	76.00	-0.03	108552	2.60	2.41	3.18	103067
02月台指期	10690	10691	10607	75.00	-0.19	2071	1.65	1.69	1.64	2731
01月小台指	10708	10710	10624	76.00	-0.03	67450	1.92	1.72	2.20	34871
02月小台指	10690	10690	10606	74.00	-0.19	2759	1.45	1.28	1.42	2987
電子指數	445.36	445.36	442.21	3.83		650億				
01月電子期	445.05	445.20	440.35	4.00	-0.07	3435	1.40	1.36	1.37	3093
02月電子期	444.35	444.35	439.65	3.75	-0.23	96	1.16	1.43	1.10	119
金融指數	1196.45	1196.58	1189.31	4.66		37億				
01月金融期	1194.80	1195.40	1184.60	7.60	-0.14	2401	1.43	1.40	1.55	3308
02月金融期	1194.80	1195.80	1186.60	6.20	-0.14	35	1.47	1.11	1.03	92
摩台指	395.98	395.98	394.01	2.54						
01月摩台指	396.00	396.00	391.80	3.00	0.01	28448	-	-	2.07	212194
02月摩台指	396.40	394.50	394.00	1.30	0.11	8	-	-	1.14	4

&lt;本文僅供參考，並不做任何獲利保證。&gt;



華南金融集團

華南期貨股份有限公司

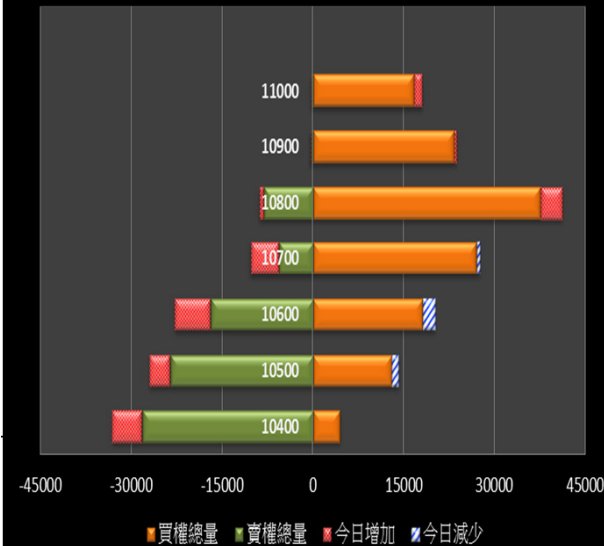
(104)金管期總字第002號

台北市民生東路四段54號3樓之9 TEL:(02)2718-0000 FAX:(02)2546-3708

3F, No. 54 Ming Sheng East Road Sec. 4 Taipei, TAIWAN.

### 台指選擇權未平倉解析

#### 近月選擇權未平倉分佈圖



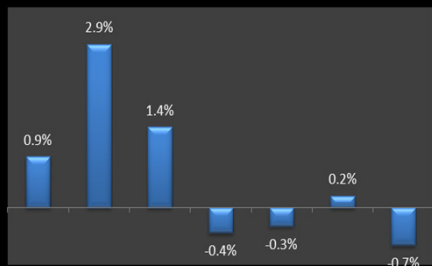
#### 近月選擇權未平倉(加權平均法)一壓力支撐圖



### 國際指數/商品期貨/外匯行情

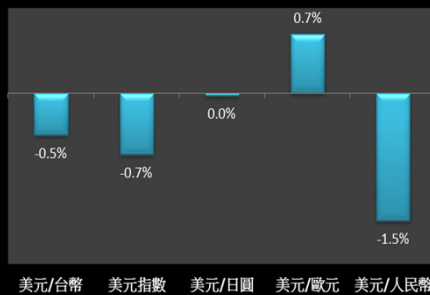
#### 國際股市月績效表現

20171130~20171229



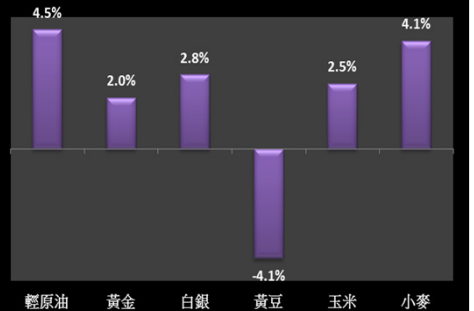
#### 國際外匯月績效表現

20171130~20171229



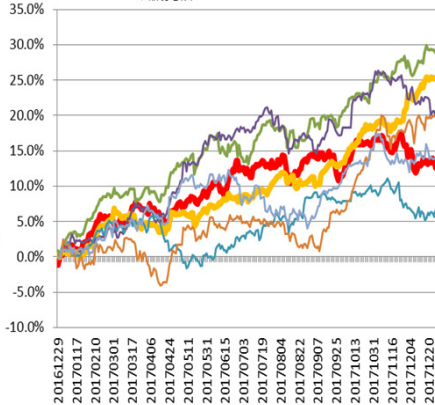
#### 國際商品期貨月績效表現

20171130~20171229



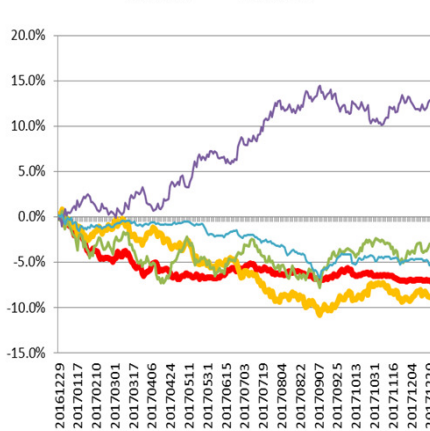
#### 今年漲幅

加權指數 道瓊 那斯達克  
韓國首爾 上海綜合 日經  
法蘭克福



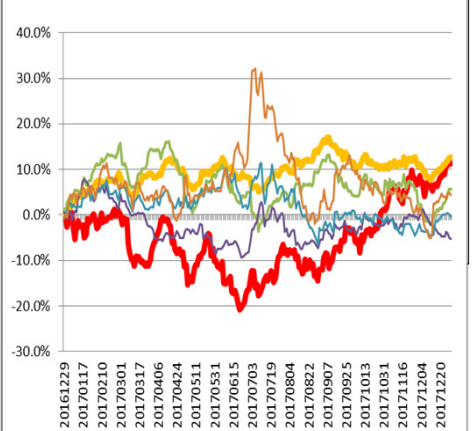
#### 今年漲幅

美元/台幣 美元指數 美元/日圓  
美元/歐元 美元/人民幣



#### 今年漲幅

輕原油 黃金 白銀  
黃豆 玉米 小麥



<本文僅供參考，並不做任何獲利保證。>