



● 法人動態：

台股現貨買賣起					個股貢獻點數前十名		個股貢獻點數後十名					
單位：億	買進	賣出	合計	累計本月至今								
外資及陸資	264.78	241.95	22.83	-149.74	聯發科	9.68	新光金	-1.66				
投信	12.94	15.98	-3.04	-13.81	南亞科	2.99	統一	-1.64				
自營商	61.82	70.14	-8.32	-41.26	台塑	2.29	統一超	-1.50				
合計	339.54	328.07	11.46	-204.81	中信金	2.11	台達電	-1.40				
3/16融資	61.60	59.89	1.71	今日 1703.85	國巨	2.02	遠東新	-1.16				
3/16融券	28395	26585	-1810	餘額 464214	中鋼	1.13	和泰車	-1.08				
單位：口	多		空		日月光	1.10	台化	-1.06				
3/16摩台03月多空比	135		2,119		玉山金	1.10	美食-KY	-1.00				
台指期前十大佔市場	57.7%		46.8%		廣達	0.97	旺宏	-0.91				
電子期前十大佔市場	68.6%		57.5%		大立光	0.97	晶電	-0.63				
金融期前十大佔市場	56.2%		77.1%		前十名合計	24.36	後十名合計	-12.02				
期貨未平倉 多空淨額	台指期		電子期		金融期		台指選擇權(買權)			台指選擇權(賣權)		
	未平倉	增減	未平倉	增減	未平倉	增減	未平倉	前日未平倉	增減	未平倉	前日未平倉	增減
外資及陸資	43891	-6739	245	-4	-1697	-57	36296	39640	-4544	109424	98949	8125
投信	-30353	-219	8	0	52	0	-790	-808	0	1388	1451	-69
自營商	-1914	2788	250	-50	-197	78	-36985	-24417	-17785	-108641	-111414	12321

● 觀盤重點提示

國際金融：終場道瓊指數漲 0.29%、S&P500漲 0.17%、Nasdaq漲 0%、費半指數漲 0.03%。

選擇權籌碼：今日未平倉p/c ratio為 1.75，較前日增加 0.06，成交量p/c ratio為 1.2，較前日增加 0.2；近月買權最大未平倉量集中在 11000 履約價序列，賣權最大未平倉量集中在 10500 履約價序列。

期現貨籌碼：[1]現貨三大法人今日合計買超 11.46 億元，其中外資買超 22.83 億元。[2]期貨外資今日淨部位多單留倉 43891 口，較前日增加 2170 口淨多單，投信淨空單留倉 30353 口，自營商淨空單留倉 1914 口。

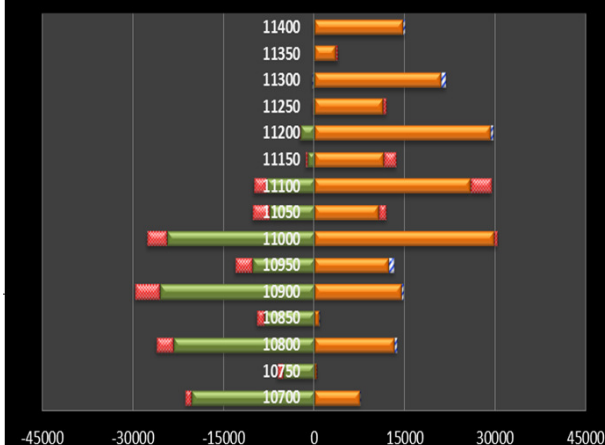
台灣市場：終場加權指數上漲 0.17%，收在 11046.9 點，成交值 1109.2 億元。櫃買指數終場上漲 0.16%，收在 154.53 點，成交值 380.04 億元。

技術面：亞股早盤普遍走跌，台股今日雖以平低盤開出，不過11000點支撐明顯，內資在盤中頻頻點火中小型電子股，矽晶圓族群更是盤面主流，指數盤中由黑翻紅，電子三雄則是在尾盤回神，台積電拉回到平盤，鴻海及大立光更是收紅，台股終場重回五日線懷抱。

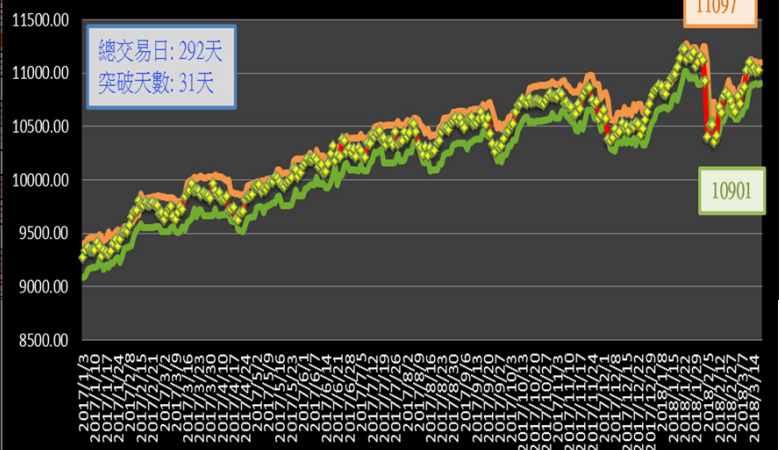
以中小型股為主的櫃買市場則是開高震盪走低，早盤一度衝高，直逼前波高點 155.74 點。只要國際指數不再拖累台股行情，櫃買指數就有機會帶領加權指數突破前波高點。

● 台指期貨收盤行情

近月選擇權未平倉分佈圖



近月選擇權未平倉(加權平均法)一壓力支撐圖





華南金融集團

華南期貨股份有限公司

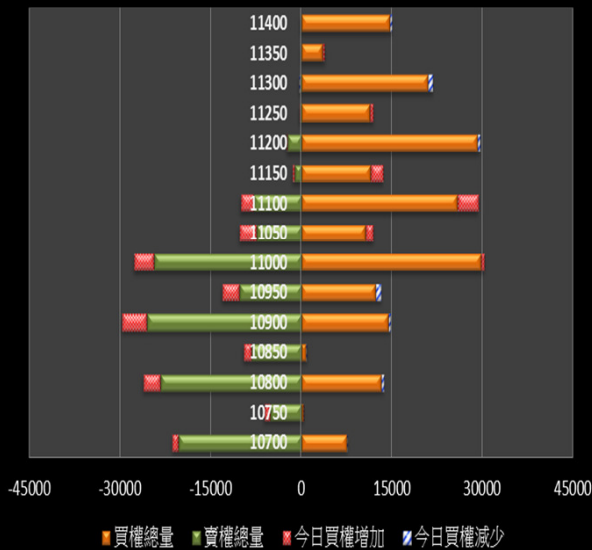
(104)金管期總字第002號

台北市民生東路四段54號3樓之9 TEL:(02)2718-0000 FAX:(02)2546-3708

3F, No. 54 Ming Sheng East Road Sec. 4 Taipei, TAIWAN.

台指選擇權未平倉解析

近月選擇權未平倉分佈圖

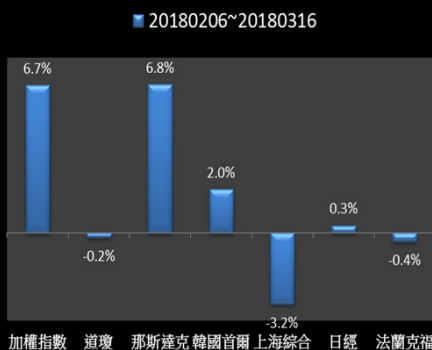


近月選擇權未平倉(加權平均法)一壓力支撐圖

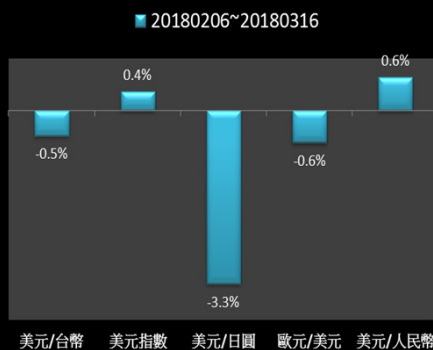


國際指數/商品期貨/外匯行情

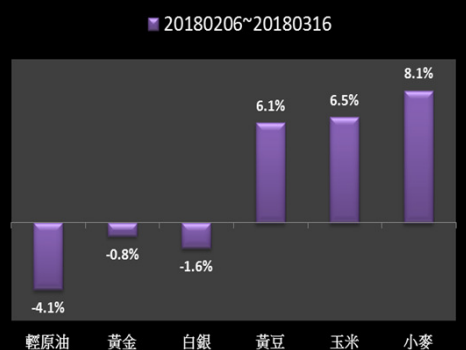
國際股市月績效表現



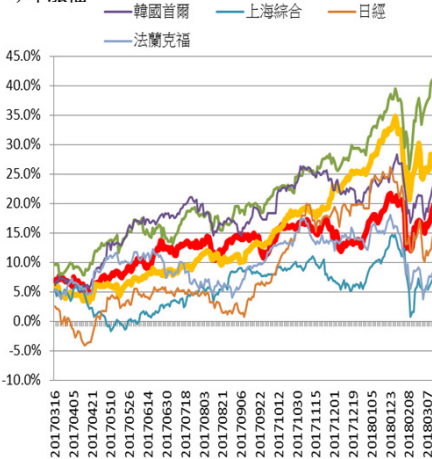
國際外匯月績效表現



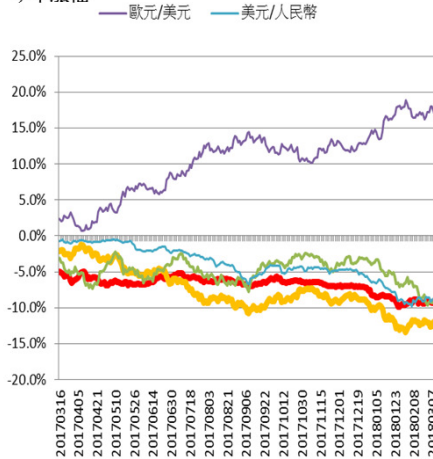
國際商品期貨月績效表現



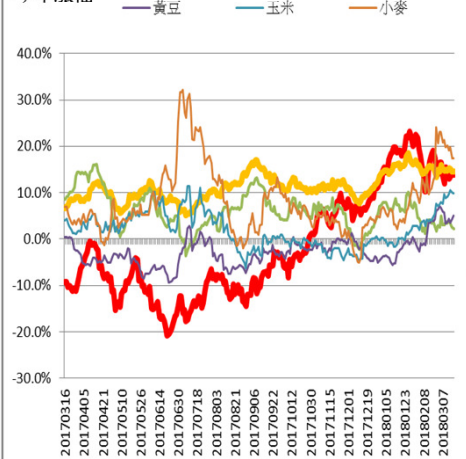
今年漲幅



今年漲幅



今年漲幅



<本文僅供參考，並不做任何獲利保證。>