

通膨的領先指標 CRB指數介紹

2023.09. 華南期貨顧問事業部編製

CRB指數介紹

- 路透商品局研究指數(CRB : Commodity Research Bureau)

1957年最早創立的商品指數。

2005年更名為路透/Jefferies商品研究局指數。

(Reuters/Jefferies CRB Index，簡稱RJ/CRB)

- 以一攬子的商品價格為組成成分，計算而得到的商品指數。
反映的是美國商品價格的總體波動。涵蓋商品都是原物料性質大宗物資商品，價格來自期貨市場具有一定的及時性。

CRB指數組成

2023.05.

類別	權重	期貨商品
I	33%	西德州原油、熱燃油、無鉛汽油
II	42%	天然氣、玉米、黃豆、活牛、黃金、鋁、銅
III	20%	糖、棉花、可可、咖啡
IV	5%	鎳、活豬、小麥、凍橘汁、銀

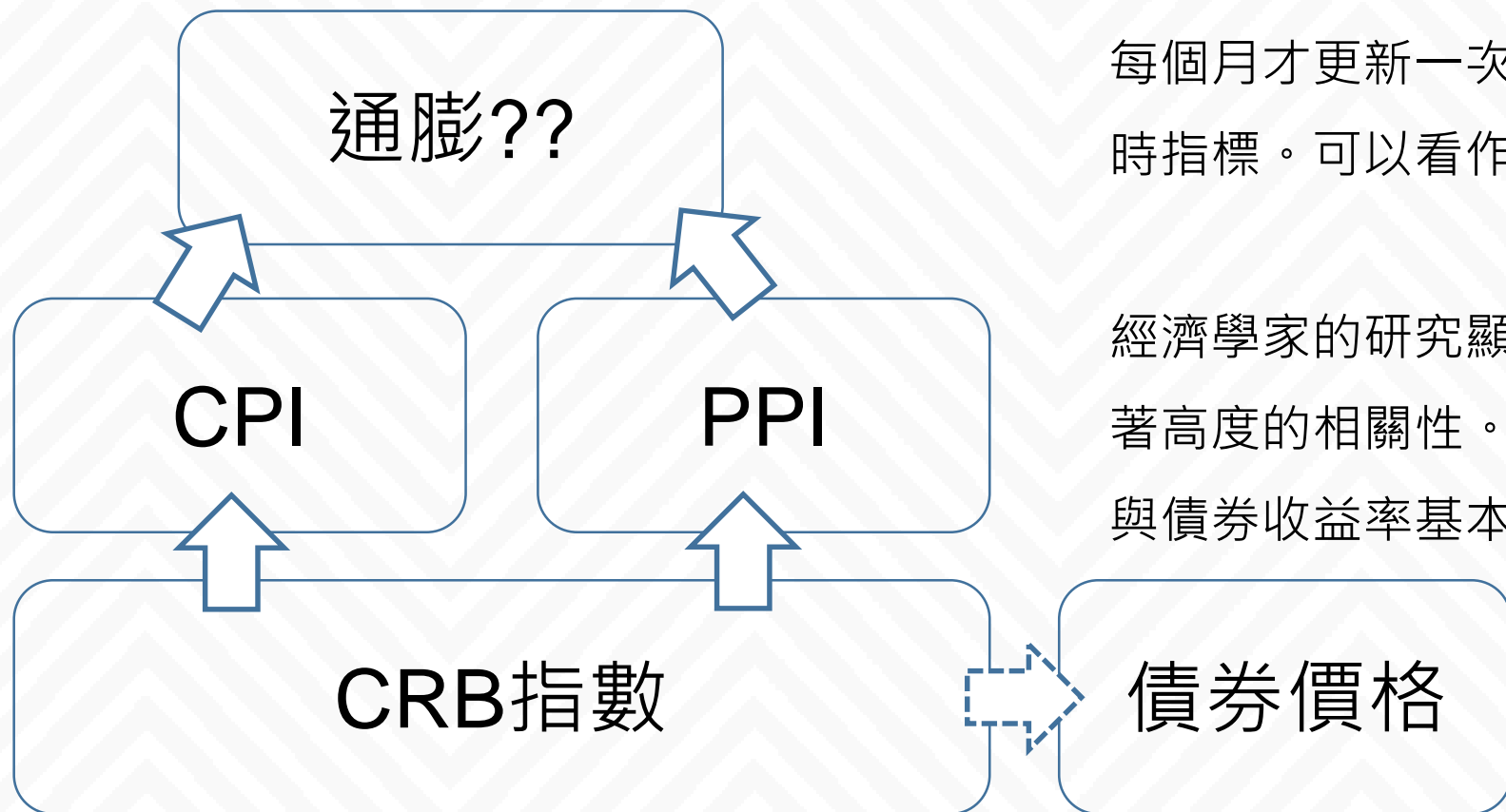
CRB期貨價格指數由19種不同商品組成，分別是農作物與油籽、軟性商品、牲畜、能源、工業金屬及貴金屬等。芝加哥期貨交易所(CBOT)穀物市場、石油與黃金的價格波動，都會大幅影響CRB指數的走向。

資料來源 2023 Refinitiv and CoreCommodity Indexes, LLC.

CRB指數影響

CRB即時反映商品價格，不像CPI、PPI等物價指數每個月才更新一次，因此可做為景氣與物價波動的即時指標。可以看作是通貨膨脹的指示器。

經濟學家的研究顯示，CRB指數與債券收益率之間有著高度的相關性。在過去的幾十年時間中，CRB指數與債券收益率基本上是在同一方向上波動。



CRB指數VS.美10年殖利率



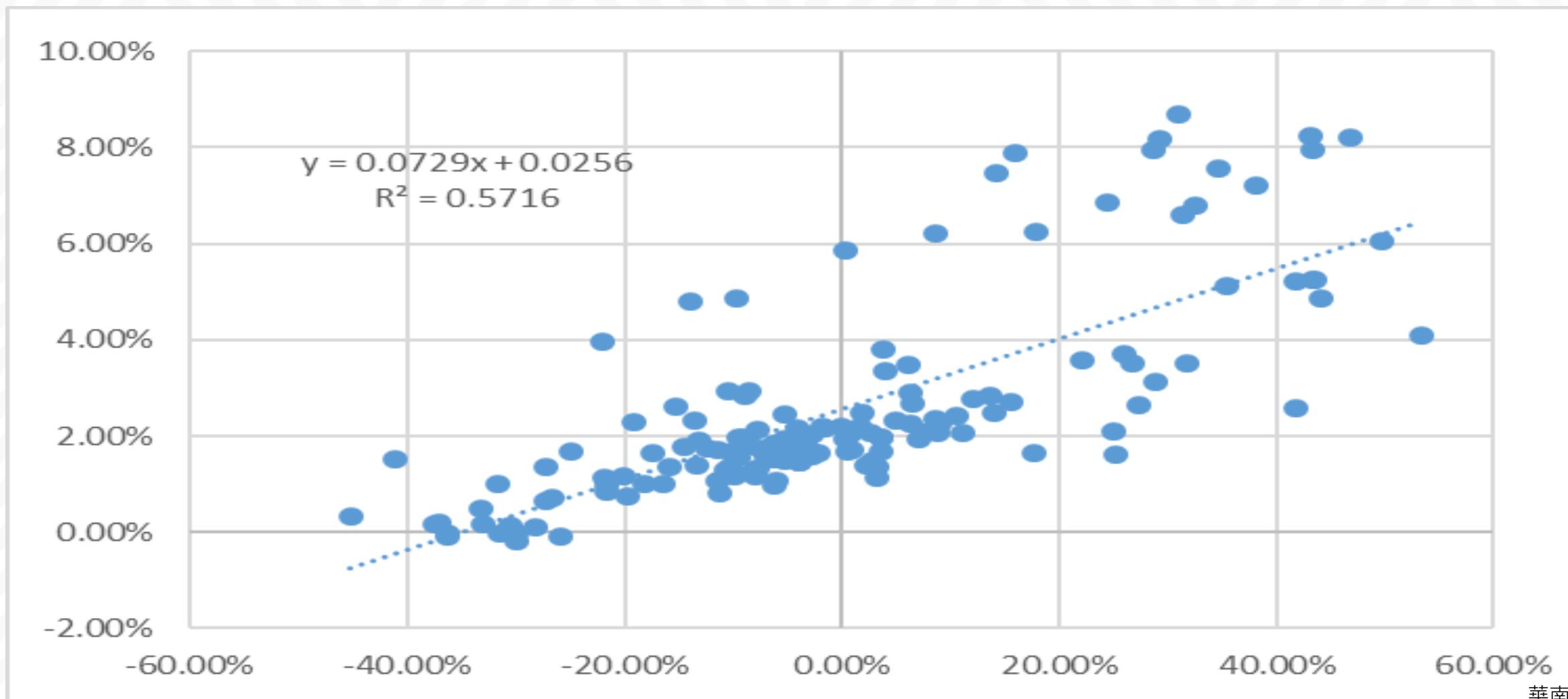
圖表來源 <https://tradingeconomics.com/>

期權財務槓桿高，交易者請慎重考量自身財務能力，並留意控管個人部位及投資風險，過去的績效及預期的表現不得為未來績效之保證，交易者須自行判斷與負責，本公司不負責任何法律責任。

華南期貨股份有限公司(112)年金管期總字號第007號 台北市民生東路四段54號3樓之9 TEL/02-27180000 FAX/02-25463708

CRB指數月增率VS.CPI月增率

兩者呈現中度正相關關係



總結：CRB指數影響

- 影響CPI與PPI的組成成分商品價格。
- 美國十年期債券殖利率同向變動。
=> 債券價格反向變動。
- 通膨的領先指標。