



## 成交量及未平倉排行

### 10/12 成交量前 10 名排行

排名	股票期貨名稱	股期代碼	股票代號	成交量	收盤價	漲跌	保證金 (浮動)
1	聯電期貨 10	CCF	2303	14,497	32.1	▼-0.15	8,667
2	欣興期貨 10	IRF	3037	7,473	85.4	▲0.6	34,587
3	台積電期貨 10	CDF	2330	7,004	459.5	▲5	124,065
4	友達期貨 10	CHF	2409	3,318	11.3	▼-0.25	3,051
5	聯發科期貨 10	DVF	2454	3,070	714	▲43	192,780
6	玉晶光期貨 10	LEF	3406	2,242	563	▼-42	228,015
7	長榮期貨 10	CZF	2603	2,131	16.25	▼-0.5	4,388
8	大立光期貨 10	OLF	3008	2,112	3085	▼-300	999,540
9	南亞科期貨 10	CYF	2408	1,985	60.9	▲1.3	16,443
10	華邦電期貨 10	FZF	2344	1,845	14.35	▼-0.05	3,875

### 10/12 未平倉量前 10 名排行

排名	股票期貨名稱	股期代碼	股票代號	未平倉量	收盤價	漲跌	保證金 (浮動)
1	聯電期貨 10	CCF	2303	14,362	32.1	▼-0.15	8,667
2	台積電期貨 10	CDF	2330	9,881	459.5	▲5	124,065
3	友達期貨 10	CHF	2409	7,927	11.3	▼-0.25	3,051
4	元大台灣50ETF期貨 10	NYF	50	7,564	107	▲0.75	57,000
5	鴻海期貨 10	DHF	2317	5,264	78.7	▲0.7	21,249
6	群創期貨 10	DQF	3481	3,793	9.33	▼-0.16	3,779
7	長榮期貨 10	CZF	2603	3,738	16.25	▼-0.5	4,388
8	晶電期貨 10	DUF	2448	2,687	35.75	▼-1.05	11,583
9	旺宏期貨 10	DIF	2337	2,041	31.7	▼-0.2	10,271
10	欣興期貨 10	IRF	3037	1,971	85.4	▲0.6	34,587



## 漲幅及跌幅排行

### 10/12 漲幅前 10 名排行

排名	股票期貨名稱	股期代碼	股票代號	收盤價	漲跌	漲幅 %	保證金 (浮動)
1	大成鋼期貨 10	FEF	2027	22.1	▲2	▲9.95%	5,967
2	同致期貨 10	OUF	3552	105	▲9.4	▲9.83%	34,020
3	碩禾期貨 10	NGF	3691	153	▲13.5	▲9.68%	49,572
4	穩懋期貨 10	NAF	3105	311	▲21.5	▲7.43%	125,955
5	聯發科期貨 10	PUF	2454	714	▲43	▲6.41%	192,780
6	聯發科期貨 10	DVF	2454	714	▲43	▲6.41%	192,780
7	宏捷科期貨 10	PRF	8086	106	▲4.5	▲4.43%	34,344
8	泰博期貨 10	PDF	4736	196.5	▲7	▲3.69%	53,055
9	瑞昱期貨 10	GJF	2379	392.5	▲13	▲3.43%	105,975
10	聯亞期貨 10	OTF	3081	251	▲8	▲3.29%	101,655

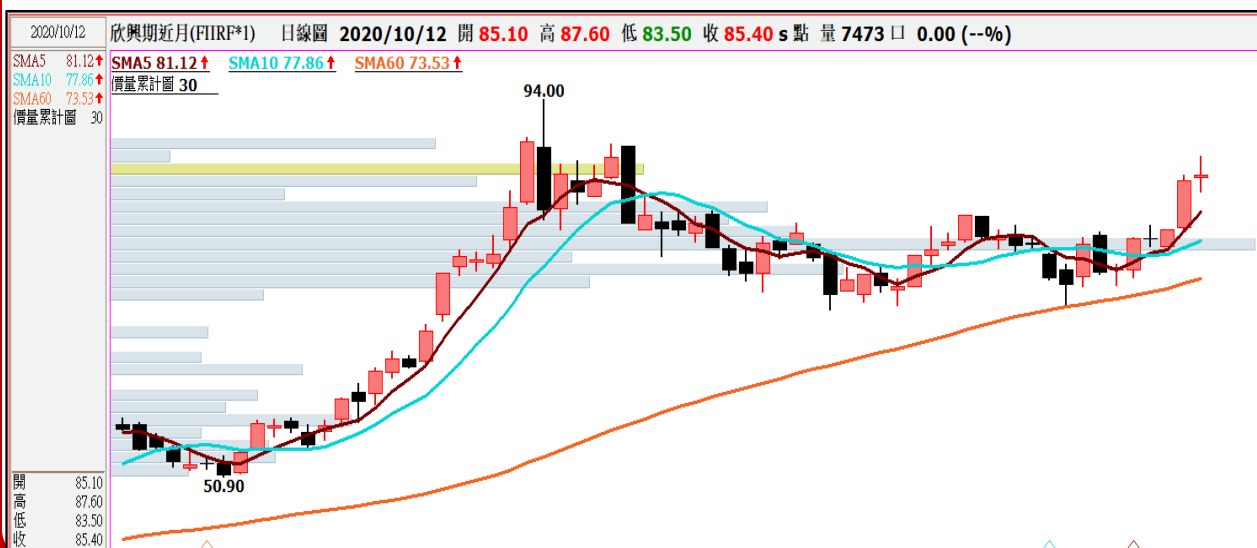
### 10/12 跌幅前 10 名排行

排名	股票期貨名稱	股期代碼	股票代號	收盤價	漲跌	跌幅 %	保證金 (浮動)
1	大立光期貨 10	OLF	3008	3085	▼-300	▼-8.86%	999,540
2	玉晶光期貨 10	LEF	3406	563	▼-42	▼-6.94%	228,015
3	宣德期貨 10	PPF	5457	111	▼-6	▼-5.13%	35,964
4	光磊期貨 10	FYF	2340	23.15	▼-1.1	▼-4.54%	7,501
5	祥碩期貨 10	PHF	5269	1490	▼-55	▼-3.56%	603,450
6	網家期貨 10	NUF	8044	99.1	▼-3.4	▼-3.32%	32,108
7	智擎期貨 10	PCF	4162	59	▼-2	▼-3.28%	19,116
8	臻鼎-KY期貨 10	LUF	4958	128.5	▼-4	▼-3.02%	41,634
9	隆達期貨 10	MCF	3698	19.25	▼-0.6	▼-3.02%	5,198
10	長榮期貨 10	CZF	2603	16.25	▼-0.5	▼-2.99%	4,388



## 成交量、未平倉及漲幅重複個股期

名稱	股期代碼	股票代號	收盤價	漲跌幅%	成交量	未沖銷契約數	保證金(浮動)
聯電期貨 10	CCF	2303	32.1	▼-0.47%	14,497	14,362	8,667
台積電期貨 10	CDF	2330	459.5	▲1.10%	7,004	9,881	124,065
友達期貨 10	CHF	2409	11.3	▼-2.16%	3,318	7,927	3,051
欣興期貨 10	IRF	3037	85.4	▲0.71%	7,473	1,971	34,587
元大台灣50ETF期貨 10	NYF	50	107	▲0.71%	823	7,564	57,000
鴻海期貨 10	DHF	2317	78.7	▲0.90%	1,776	5,264	21,249
長榮期貨 10	CZF	2603	16.25	▼-2.99%	2,131	3,738	4,388
群創期貨 10	DQF	3481	9.33	▼-1.69%	1,533	3,793	3,779
聯發科期貨 10	DVF	2454	714	▲6.41%	3,070	1,386	192,780
大立光期貨 10	OLF	3008	3085	▼-8.86%	2,112	1,863	999,540



美系新手機上市發表會來臨之際，法人預期相關PCB供應鏈如欣興、臻鼎-KY、台郡等，第四季將出現拉貨高峰，而欣興受惠ABF載板前景看好，加上傳統旺季不少新產品陸續開始拉貨，市場預期該公司營運可望走揚之下，上週吸引買盤進駐，三大法人更同步大買逾6萬張。



## 保證金查詢方式

臺灣期貨交易所 TAIWAN FUTURES EXCHANGE

避險增益 價格發現

English / 網站導覽 / 回首頁 / 電子報訂閱

請輸入查詢字詞 搜尋

公司簡介 商品 交易資訊 交易制度 結算業務 法令規章 統計資料 期貨業專區 交易人服務與保護 出版與研究 最新消息 外資專區 相關網站

ESG最佳避險及交易工具  
國際市場永續期貨版圖  
門檻低 交易人參與便利

更新日期：2020/08/21

序號	股票期貨 英文代碼	股票期貨 標的 證券代號	股票期貨 中文簡稱	股票期貨標的 證券	保證金所 屬級距	結算保證 金適用比 例	維持保證 金適用比 例	原始保證 金適用比 例
1	CAF	1303	南亞期貨	南亞塑膠工業股份有限公司	級距1	10.00%	10.35%	13.50%
2	CBF	2002	中鋼期貨	中國鋼鐵股份有限公司	級距1	10.00%	10.35%	13.50%
3	CCF	2303	聯電期貨	聯華電子股份有限公司	級距1	10.00%	10.35%	13.50%
4	CDF	2330	台積期貨	台灣積體電路製造股份有限公司	級距1	10.00%	10.35%	13.50%
5	CEF	2881	富邦期貨	富邦金融控股股份有限公司	級距1	10.00%	10.35%	13.50%

### 個股期貨保證金查詢步驟:

→ 連結台灣期貨交易所網站

1. 點選「結算業務」
2. 點選「保證金」
3. 點選「股票類」



## 免責聲明與警語

- 一、本報告中的訊息包括來自各項已公開或據信為可靠之資訊來源，為製作報告當時所知之資訊及基於特定時間或期間所作之意見，惟華南期貨股份有限公司（以下稱本公司）對本報告內容的準確性、完整性和及時性不作任何聲明或保證，本報告所載之資訊或意見日後如有任何變動，本公司將不作通知。
- 二、本報告內容僅供參考，不具有或隱含任何法律效果，本公司就其內容不負任何法律責任。本報告內容不代表未來獲利之預期或保證，交易人應審慎評估，慎重考量自身財務能力及承受風險能力，並特別留意控管風險，如有需要，應諮詢相關財務顧問或專業人士。
- 三、本報告內容不構成亦不得視為對任何投資標的或任何交易之招攬、要約、宣傳、廣告、遊說、引誘或推薦。在任何情況下，本公司不對任何人閱讀本報告或基於本報告觀點所進行的交易所引致的任何損益承擔任何責任。
- 四、本報告內容所涉相關圖表及數據可能採用特定軟體及程式、模型運算，以歷史數據進行繪製及統計，其結果並不代表具有預測未來之能力。
- 五、本報告內容所用技術分析指標可能隨參數設定之不同，而有不同的結果。技術分析指標係將過去歷史資料經由統計分析技術所得之指標數值，僅供參考性質，通常作為事後驗證之用途，且係依據過去歷史資料所得，不具領先意涵，亦不代表具有預測未來之能力。
- 六、本報告內容之著作權屬於本公司所擁有，非經本公司事先書面同意，禁止任何未經本公司授權擅自加以摘錄、引用、轉貼、下載、複製、編輯、翻譯或傳輸行為，任何侵犯本公司著作權之行為，本公司將予究責。
- 七、本報告僅限由本公司傳送予與本公司簽訂顧問契約之客戶閱讀，如有任何人未經本公司事先書面同意而將本報告傳送予他人，本公司將予究責。
- 八、期權交易財務槓桿高，交易人請慎重考量自身財務能力，並留意控管個人部位及投資風險；過去的績效及預期的表現，不得為未來績效之保證，交易人須自行判斷與負責，本公司不負任何法律責任。

華南金融集團 華南期貨股份有限公司 (109)年金管期總字第007號  
台北市民生東路四段54號3樓之9 TEL: 02-27180000 FAX/02-25463700

期權交易財務槓桿高，交易人請慎重考量自身財務能力，並留意控管個人部位及投資風險；過去的績效及預期的表現，不得為未來績效之保證，交易人須自行判斷與負責，本公司不負任何法律責任。

華南金融集團 華南期貨股份有限公司 (109)年金管期總字第007號  
台北市民生東路四段54號3樓之9 TEL: 02-27180000 FAX: 02-25463700