

法人動態

台股現貨買賣起												
單位：億	買進	賣出	合計	近三十日累計	個股貢獻點數前十名		個股貢獻點數後十名					
外資及陸資	279.86	269.21	10.65	186.22	大立光	3.96	台塑化	-5.61				
投信	20.23	17.21	3.02	95.05	矽力-KY	2.05	鴻海	-4.09				
自營商	49.45	62.58	-13.13	-102.85	台達電	1.71	富邦金	-1.51				
合計	349.46	348.93	0.53	178.50	中華電	1.28	研華	-1.15				
加權指數融資(億)	53.07	55.52	-2.45	今日 1318.66	創意	0.73	智邦	-1.01				
加權指數融券(張)	27394	38589	11195	餘額 701651	臺金銀	0.70	台化	-0.95				
單位：口	多		空		聯詠	0.50	南亞	-0.79				
台指期前十大市場佔比	0.61		0.51		國泰金	0.46	聯發科	-0.78				
電子期前十大市場佔比	0.73		0.68		旺宏	0.42	統一	-0.75				
金融期前十大市場佔比	0.73		0.67		力成	0.36	遠東新	-0.70				
非金電期前十大市場佔比	0.90		0.95		前十名合計	12.17	後十名合計	-17.34				
期貨未平倉	台指期		電子期		金融期		非金電期		台指選擇權買權		台指選擇權賣權	
多空淨額	未平倉	增減	未平倉	增減	未平倉	增減	未平倉	增減	未平倉	增減	未平倉	增減
外資及陸資	47683	-4278	954	59	-416	-76	0	-2	28013	792	12108	12483
投信	-26343	327	-314	-1	23	-1	3	0	-112	0	-165	0
自營商	-4929	899	-103	183	53	20	-30	9	11529	-1194	-17122	4020

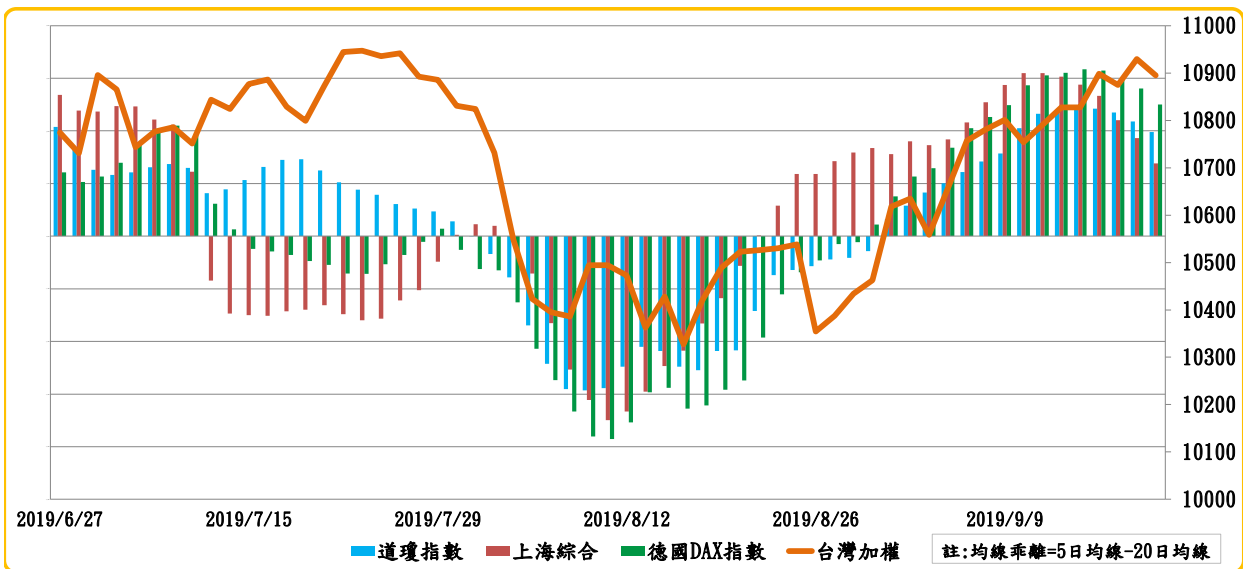
觀盤重點提示

選擇權籌碼：今日未平倉p/c ratio為 1.29，較前日減少 0.1022，成交量p/c ratio為 1.22，較前日增加 0.386；近週買權最大未平倉量集中在 11100 履約價序列，賣權最大未平倉量集中在 10400 履約價序列。

期貨籌碼：[1]現貨三大法人今日合計買超 0.53 億元，其中外資買超 10.65 億元。[2]期貨外資今日淨部位多單留倉 47683 口，較前日減少 4278 口淨多單，投信淨空單留倉 26343 口，自營商淨空單留倉 4929 口。

盤後分析：美國聯準會降息 1 碼，市場普遍認為降息力道不足，美股僅小漲回應。

今天早盤台股受到美國聯準會降息的影響，加上半導體展題材帶動下，台積電今日開盤直接填息，推升指數最高衝到 10954 點，不過在買盤轉趨謹慎下，昨天外資大買的權值股也無表現，中場過後，權值股開始拖累大盤指數由紅翻黑，終場加權指數下跌 34.75 點、收在 10894 點，力守 5 日線支撐，成交值 1126 億元。國際股市乖離表美股道瓊指數、德國DAX指數和中國上海綜合指數皆以正乖離表現，但有逐步下滑現象，且外資買賣起動能也逐漸下滑，短線上台股上漲動能不足，盤勢可能持續高檔震盪。

國際股市均線乖離表


加權指數漲跌動能



外資買賣超動能

