

法人動態

台股現貨買賣起					台股現貨買賣起		台股現貨買賣起		台股現貨買賣起		台股現貨買賣起	
單位：億	買進	賣出	合計	近三十日累計	台股現貨買賣起		台股現貨買賣起		台股現貨買賣起		台股現貨買賣起	
外資及陸資	351.28	371.38	-20.10	291.14	鴻海	10.71	台積電	-13.08				
投信	13.31	15.80	-2.49	-36.58	和泰車	3.29	矽力-KY	-1.38				
自營商	62.34	63.87	-1.53	109.52	台塑	2.34	大立光	-1.35				
合計	426.83	450.99	-24.16	364.01	台塑化	2.23	華新科	-0.65				
加權指數融資(億)	61.76	55.25	6.51	今日 1429.46	台化	1.58	玉晶光	-0.63				
加權指數融券(張)	29032	28474	-558	餘額 806838	第一金	1.46	聯電	-0.59				
單位：口	多		空		研華	1.29	國巨	-0.57				
台指期前十大市場佔比	0.60		0.58		台灣大	1.18	嘉澤	-0.52				
電子期前十大市場佔比	0.69		0.60		富邦金	0.96	可成	-0.52				
金融期前十大市場佔比	0.50		0.87		智邦	0.94	旺宏	-0.40				
非金電期前十大市場佔比	0.95		0.96		前十名合計	25.97	後十名合計	-19.70				
期貨未平倉	台指期		電子期		金融期		非金電期		台指選擇權買權		台指選擇權賣權	
多空淨額	未平倉	增減	未平倉	增減	未平倉	增減	未平倉	增減	未平倉	增減	未平倉	增減
外資及陸資	32382	933	1160	-184	-1566	-63	20	0	7076	2243	30455	7091
投信	-23160	1	73	0	5	0	1	0	-65	0	-96	0
自營商	1237	-120	-238	24	282	56	-34	-3	7616	6386	-28843	6038

觀盤重點提示

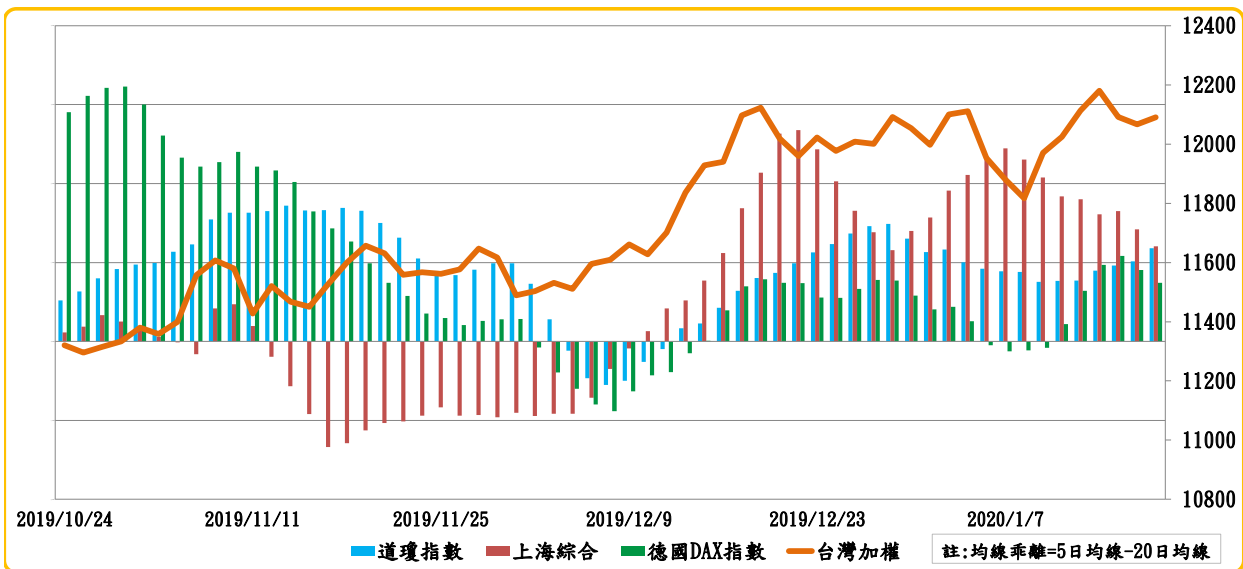
選擇權等碼：今日未平倉p/c ratio為 1.49，較前日減少 0.0301，成交量p/c ratio為 1.11，較前日減少 0.0934；近週買權最大未平倉量集中在 12300 履約價序列，賣權最大未平倉量集中在 9400 履約價序列。

期現貨等碼：[1]現貨三大法人今日合計賣起 -24.16 億元，其中外資賣起 -20.1 億元。[2]期貨外資今日淨部位多單留倉 32382 口，較前日增加 933 口淨多單，投信淨空單留倉 23160 口，自營商淨多單留倉 1237 口。

盤後分析：

今早收盤的美股三大指數再創歷史新高，道瓊一度衝上29300點、標普500指數首破3300點、那斯達克衝過9300點關卡，台股順勢開高來到12117點，但電子權值股台積電法說行情失靈，導致台股今天整場震盪整理，加上下週一為農曆年封關日，投資人觀望味濃，所幸尾盤金融反彈，大盤終場上漲23點，週線收紅。終場加權指數以12090 點作收，小漲23.36點，日成交量1312億元。美伊局勢趨於緩和、美中已完成簽署第一階段貿易協議，貿易戰大幅降溫，加上總統大選落幕，外資看好選後行情，資金明顯流入卡位，新台幣勁揚；雖然外資連2日期現貨都站賣方，只要外資恢復買起，再加上第一季的作夢行情，台股有機會在農曆年封關時維持高檔。

國際股市均線乖離表



加權指數漲跌家數動能



外資買賣超動能

