

## 法人動態

台股現貨買賣起				近三十日累計		個股貢獻點數前十名		個股貢獻點數後十名				
單位：億	買進	賣出	合計	今日	餘額							
外資及陸資	279.57	262.63	16.94	-470.66		國巨	2.57	聯發科	-1.58			
投信	11.75	15.26	-3.51	-77.71		緯穎	2.27	聯電	-1.37			
自營商	61.35	49.52	11.83	-201.92		台灣大	1.17	中華電	-1.30			
合計	352.59	327.33	25.27	-750.32		遠傳	1.09	廣達	-1.03			
加權指數融資(億)	64.72	64.53	0.19	1320.22		華新科	1.05	和泰車	-0.73			
加權指數融券(張)	22520	39086	16566	732777		鴻海	0.94	統一	-0.57			
單位：口	多		空			可成	0.90	群創	-0.52			
台指期前十大市場佔比	0.56		0.47			台達電	0.87	研華	-0.46			
電子期前十大市場佔比	0.59		0.51			統一超	0.86	台化	-0.38			
金融期前十大市場佔比	0.56		0.78			台塑	0.85	玉山金	-0.38			
非金電期前十大市場佔比	0.96		0.89			前十名合計	12.58	後十名合計	-8.33			
期貨未平倉	台指期		電子期		金融期		非金電期		台指選擇權買權		台指選擇權賣權	
多空淨額	未平倉	增減	未平倉	增減	未平倉	增減	未平倉	增減	未平倉	增減	未平倉	增減
外資及陸資	38351	-3247	629	47	-621	40	-26	11	29653	-525	46572	2433
投信	-19412	2	-114	4	5	0	1	0	-112	0	-90	-1
自營商	915	84	359	-59	-443	-42	41	10	-28073	1207	-86872	-1907

## 觀盤重點提示

選擇權籌碼：今日未平倉p/c ratio為 1.56，較前日減少 0.0575，成交量p/c ratio為 1.23，較前日增加 0.1155；近週買權最大未平倉量集中在 12000 履約價序列，賣權最大未平倉量集中在 11500 履約價序列。

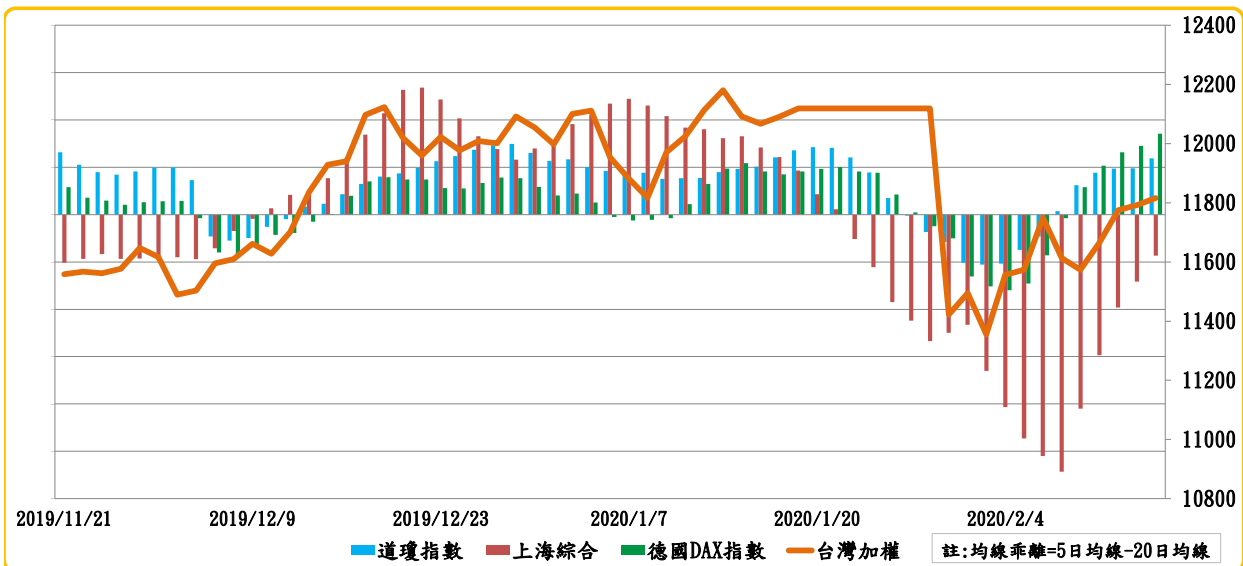
期現貨籌碼：[1]現貨三大法人今日合計買起 25.27 億元，其中外資買起 16.94 億元。[2]期貨外資今日淨部位多單留倉 38351 口，較前日減少 3247 口淨多單，投信淨空單留倉 19412 口，自營商淨多單留倉 915 口。

盤後分析：

美股連幾日創高後，昨日四大指數小幅拉回，台股今天以平高盤開出後，立即震盪翻黑，所幸盤中香港、大陸、韓國等地股市也是上漲，台股平盤震盪後，買盤流向被動族群，指數穩定走高，收盤指數站上 11800 點大關，上漲 23 點，漲幅 0.2%，收在 11815 點，成交量降為 1116 億元。

整題而言，武漢肺炎疫情雖持續影響全球股市的走向，但美股已經率先創高表態，日韓和歐洲股市也反彈接近疫情發生時的起跌點，目前全球股市已經暫時解除警報，短線上，只要國際行情穩定加上外資持續恢復買起台股，台股有機會隨著基本面強勁的美股，持續反彈挑戰新高。

## 國際股市均線乖離表



加權指數漲跌家數動能



外資買賣超動能

