

法人動態

台股現貨買賣起					個股貢獻點數前十名		個股貢獻點數後十名					
單位：億	買進	賣出	合計	近三十日累計								
外資及陸資	204.86	246.95	-42.09	-519.01	中華電	2.57	台積電	-29.85				
投信	11.13	25.32	-14.19	-95.54	統一	1.50	鴻海	-4.59				
自營商	61.71	53.85	7.86	-215.73	富邦媒	1.48	聯發科	-3.94				
合計	277.62	326.04	-48.43	-830.33	台勝科	1.47	矽力-KY	-2.27				
加權指數融資(億)	55.90	46.42	9.48	今日 1326.35	中租-KY	1.32	台達電	-1.72				
加權指數融券(張)	20748	36836	16088	餘額 746499	南亞科	1.22	臻鼎-KY	-1.64				
單位：口	多		空		大立光	1.11	友達	-1.43				
台指期前十大市場佔比	0.57		0.49		中信金	0.99	群創	-1.32				
電子期前十大市場佔比	0.64		0.57		和泰車	0.90	國泰金	-1.21				
金融期前十大市場佔比	0.60		0.81		兆豐金	0.90	日月光投控	-1.00				
非金電期前十大市場佔比	0.98		0.91		前十名合計	13.47	後十名合計	-48.96				
期貨未平倉	台指期		電子期		金融期		非金電期		台指選擇權買權		台指選擇權賣權	
多空淨額	未平倉	增減	未平倉	增減	未平倉	增減	未平倉	增減	未平倉	增減	未平倉	增減
外資及陸資	36853	-1498	700	71	-645	-24	-28	-2	32696	3043	56433	9861
投信	-19817	-405	-114	0	5	0	1	0	-112	0	-90	0
自營商	1816	901	124	-235	-324	119	38	-3	-51978	-23905	-81291	5581

觀盤重點提示

選擇權等碼：今日未平倉p/c ratio為 1.45，較前日減少 0.115，成交量p/c ratio為 1.08，較前日減少 0.1548；近週買權最大未平倉量集中在 11900 履約價序列，賣權最大未平倉量集中在 11500 履約價序列。

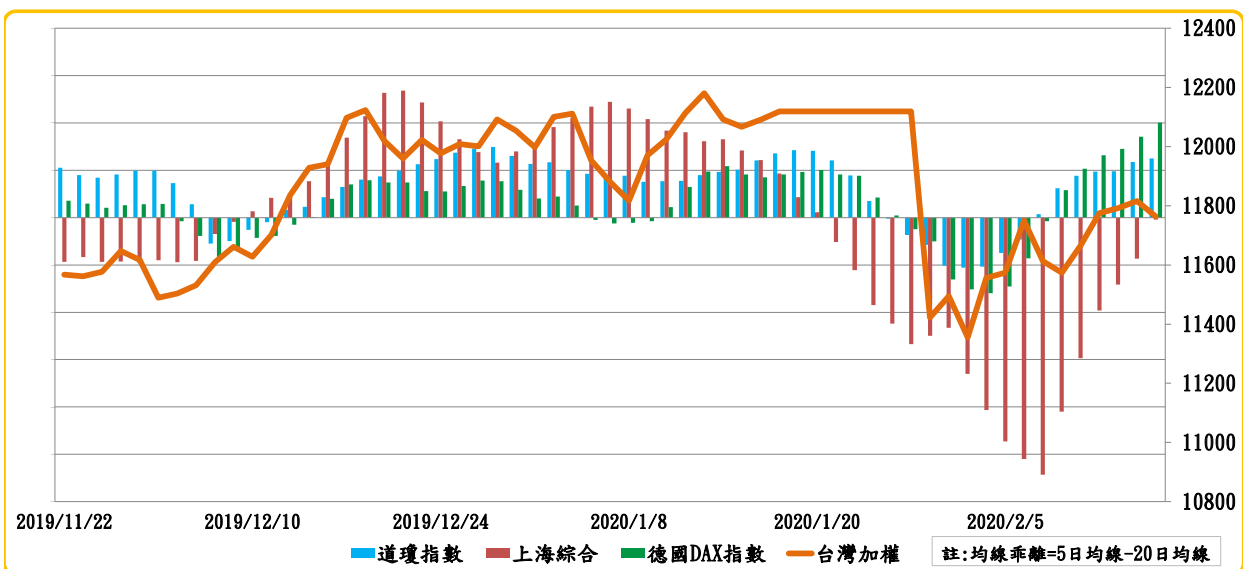
期現貨等碼：[1]現貨三大法人今日合計賣起 -48.43 億元，其中外資賣起 -42.09 億元。[2]期貨外資今日淨部位多單留倉 36853 口，較前日減少 1498 口淨多單，投信淨空單留倉 19817 口，自營商淨多單留倉 1816 口。

盤後分析：

上周五美股四大指數，收盤漲跌互見，呈現震盪走勢。受台灣本土出現首個武漢肺炎死亡病例影響，加上台灣社區感染可能性漸增，台股今日開盤下挫，跌破 11800 點大關，盤中權值股走勢幾乎都疲弱無力，雖然股王大立光今天拉尾盤收最高，但整體大盤走勢依舊偏弱，加權指數終場下跌 52.19 點，收在 11763.51 點，力守 5 日線，成交值 1121.12 億元。

整題而言，武漢肺炎疫情雖持續影響全球股市的走向，但美股已經率先創高表態，日韓和歐洲股市也反彈接近疫情發生時的起跌點，目前全球股市已經暫時解除警報，短線上，只要國際行情穩定加上外資持續恢復買起台股，台股有機會隨著基本面強勁的美股，持續反彈挑戰新高。

國際股市均線乖離表



加權指數漲跌家數動能



外資買賣超動能

