

法人動態

台股現貨買賣起					個股貢獻點數前十名		個股貢獻點數後十名					
單位：億	買進	賣出	合計	近三十日累計								
外資及陸資	239.31	502.74	-263.43	-1011.39	國巨	1.76	台積電	-42.58				
投信	17.85	15.18	2.67	-92.91	友達	0.79	聯發科	-5.75				
自營商	71.95	86.77	-14.83	-263.36	聯茂	0.76	大立光	-5.71				
合計	329.05	604.60	-275.55	-1367.70	可成	0.51	鴻海	-4.53				
加權指數融資(億)	51.79	54.66	-2.88	今日 1350.57	正隆	0.49	台塑化	-3.12				
加權指數融券(張)	31642	36891	5249	餘額 739473	欣興	0.37	和泰車	-2.86				
單位：口	多		空		佳格	0.33	統一超	-2.73				
台指期前十大市場佔比	0.58		0.50		神達	0.32	台塑	-2.71				
電子期前十大市場佔比	0.72		0.64		京元電子	0.28	富邦金	-2.64				
金融期前十大市場佔比	0.61		0.85		力成	0.26	台達電	-2.56				
非金電期前十大市場佔比	0.93		0.98		前十名合計	5.86	後十名合計	-75.19				
期貨未平倉	台指期		電子期		金融期		非金電期		台指選擇權買權		台指選擇權賣權	
多空淨額	未平倉	增減	未平倉	增減	未平倉	增減	未平倉	增減	未平倉	增減	未平倉	增減
外資及陸資	26756	94	621	-46	-733	92	-2	-12	21260	1756	64877	10564
投信	-18887	-20	-115	0	5	0	1	0	-60	0	-90	0
自營商	651	-637	334	211	-197	-105	0	13	-32268	-19453	-83261	-6225

觀盤重點提示

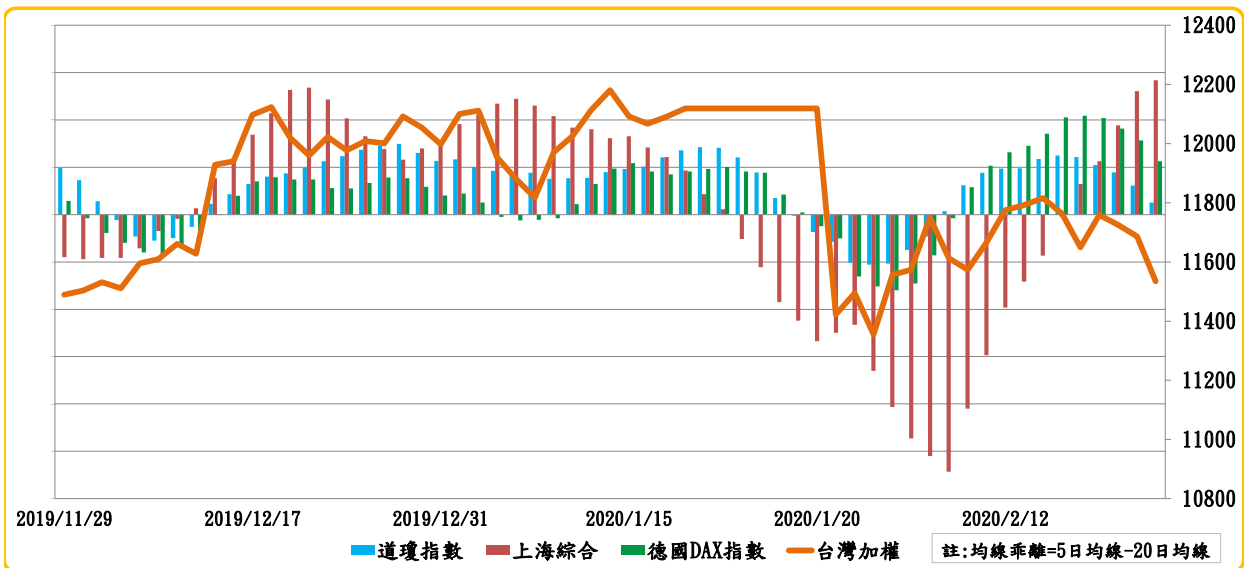
選擇權等碼：今日未平倉p/c ratio為 1.38，較前日減少 0.2202，成交量p/c ratio為 1.12，較前日增加 0.0162；近週買權最大未平倉量集中在 11850 履約價序列，賣權最大未平倉量集中在 10200 履約價序列。

期現貨等碼：[1]現貨三大法人今日合計賣起 -275.55 億元，其中外資賣起 -263.43 億元。[2]期貨外資今日淨部位多單留倉 26756 口，較前日增加 94 口淨多單，投信淨空單留倉 18887 口，自營商淨多單留倉 651 口。

盤後分析：

新冠病毒亞洲擴散熬不住，美股週五全面下殺，今天盤中的美股電子盤，也未見止跌跡象。亞洲各國面臨股匯雙殺，亞股今日全面開低走低，韓國股市成了重災區，今日收盤大跌3.87%；台股蘋概三王領跌、電子金融族群同步疲軟影響，開低走低，惟防疫概念股、遊戲族群逆勢抗跌，終場加權股價指數下跌 151.48 點，收 11534.87 點，失守 11600 點，成交量 1381.88 億元。整題而言，武漢肺炎疫情已漸漸對中期經濟走勢產生影響，除了原先預估的電子供應鏈吃緊，再加上消費信心也漸漸蒙塵，短線上，台股不排除持續下探，反彈一半的位置將是關鍵點位，投資人可觀察國際上的行情能否恢復穩定，將影響外資買賣起態度。

國際股市均線乖離表



加權指數漲跌家數動能



外資買賣超動能

