

法人動態

台股現貨買賣起					台股現貨買賣起				台股現貨買賣起					
單位：億	買進	賣出	合計	近三十日累計	台股現貨買賣起				台股現貨買賣起					
外資及陸資	475.19	707.42	-232.23	-1495.29	台化	1.92	台積電	-21.15	聯發科	-7.83	大立光	-6.61	國巨	-4.36
投信	13.44	23.44	-10.00	-71.91	南亞	1.04	南亞科	-4.14	合庫金	0.43	鴻海	-3.65	可成	-3.29
自營商	90.91	150.27	-59.35	-300.79	中鋼	0.78	光寶科	0.31	統一	0.37	彰銀	0.33	國泰金	-2.90
合計	579.48	881.08	-301.60	-1868.03	群光	0.53	潤泰材	0.20	光寶科	0.31	華新科	-2.47	前10名合計	6.38
加權指數融資(億)	74.49	65.88	8.61	今日 1374.91	正新	0.48	後10名合計	-59.21	非金電期	25716	9461	90072	14990	
加權指數融券(張)	46346	89664	43318	餘額 846802	合庫金	0.43	台指選擇權買權	未平倉 25716	增減 9461	未平倉 90072	增減 14990			
單位：口	多		空		統一	0.37	台指選擇權賣權	未平倉 96690	增減 -2715					
台指期前十大市場佔比	0.57		0.53		彰銀	0.33								
電子期前十大市場佔比	0.72		0.68		光寶科	0.31								
金融期前十大市場佔比	0.57		0.85		潤泰材	0.20								
非金電期前十大市場佔比	0.94		0.96		前10名合計	6.38								
期貨未平倉	台指期		電子期		金融期		非金電期		台指選擇權買權		台指選擇權賣權			
多空淨額	未平倉	增減	未平倉	增減	未平倉	增減	未平倉	增減	未平倉	增減	未平倉	增減		
外資及陸資	20581	-880	460	191	-964	-354	-13	-10	25716	9461	90072	14990		
投信	-18942	-406	-115	0	5	0	1	0	-60	0	-89	0		
自營商	-157	-1932	475	5	-132	264	-3	12	-26625	5069	-96690	-2715		

觀盤重點提示

選擇權籌碼：今日未平倉p/c ratio為 1.43，較前日減少 0.2909，成交量p/c ratio為 1.11，較前日減少 0.0827；近週買權最大未平倉量集中在 12000 履約價序列，賣權最大未平倉量集中在 10200 履約價序列。

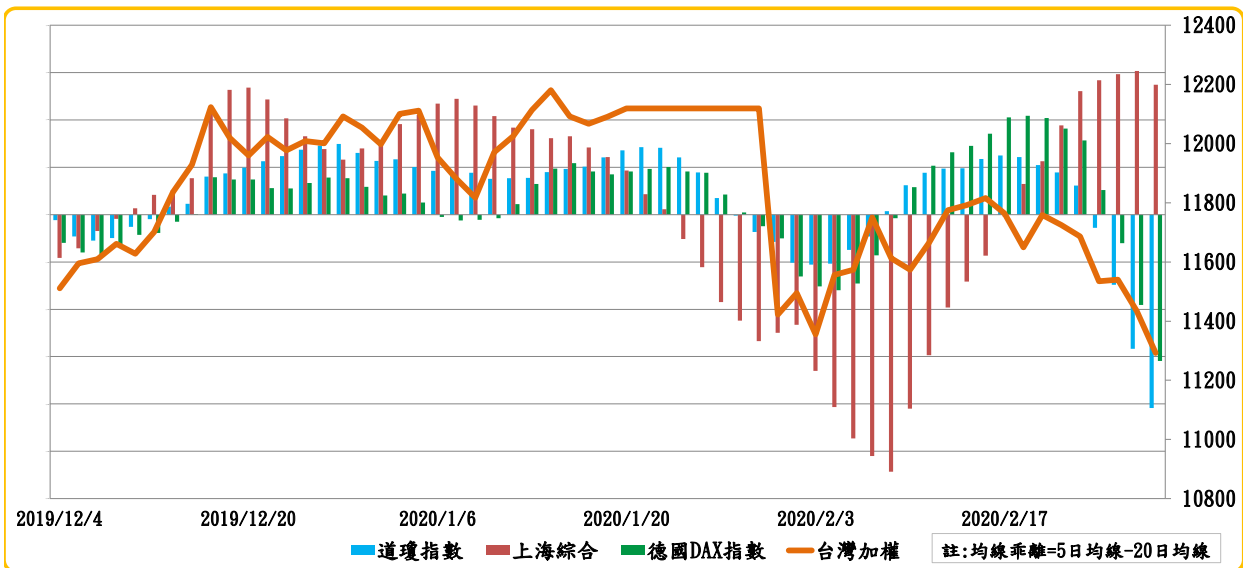
期貨籌碼：[1]現貨三大法人今日合計賣起 -301.6 億元，其中外資賣起 -232.23 億元。[2]期貨外資今日淨部位多單留倉 20581 口，較前日減少 880 口淨多單，投信淨空單留倉 18942 口，自營商淨空單留倉 157 口。

盤後分析：

台股加權指數今天小幅開高，但追價無力，蘋概股三王今天再度成為外資提款機，被動元件族群持續成為殺盤重心，指數盤中連續失守11400點、11300點關卡，終場收在11292.17點，下跌141.45點，跌幅1.24%，成交量新台幣2013.42億元。櫃買指數表現相較加權指數更弱，大跌3.34點，跌幅2.3%。技術面上，台股面對季線及月線反壓以及1月30號的大量長黑棒壓力，指數上攻失敗，轉而下跌，並跌破半年線，恐回測年線支撐。

新冠病毒全球擴散熬不住，肺炎疫情已漸漸對中期經濟走勢產生影響，除了原先預估的電子供應鏈吃緊，再加上消費信心也漸漸蒙塵，短線上，台股不排除持續下探，反彈應站在空方思考。

國際股市均線乖離表



加權指數漲跌家數動能



外資買賣超動能

