

法人動態

台股現貨買賣起					個股貢獻點數前十名		個股貢獻點數後十名					
單位：億	買進	賣出	合計	近三十日累計								
外資及陸資	334.61	880.20	-545.59	-2759.28	神隆	0.88	台積電	-81.17				
投信	23.53	15.13	8.41	-65.17	永光	0.27	台塑化	-13.16				
自營商	101.34	165.33	-63.99	-396.84	旭富	0.20	鴻海	-7.74				
合計	459.41	1060.58	-601.17	-3221.28	台耀	0.16	大立光	-7.05				
加權指數融資(億)	66.72	51.07	15.65	今日 1365.48	凌通	0.12	富邦金	-7.01				
加權指數融券(張)	50637	47789	-2848	餘額 898423	東貝	0.10	和泰車	-6.47				
單位：口	多		空		中化生	0.10	聯發科	-6.28				
台指期前十大市場佔比	0.54		0.56		立萬利	0.07	南亞	-5.75				
電子期前十大市場佔比	0.73		0.69		台南	0.07	台化	-5.40				
金融期前十大市場佔比	0.66		0.87		寶齡富錦	0.06	上海商銀	-5.16				
非金電期前十大市場佔比	0.97		0.97		前十名合計	2.02	後十名合計	-145.19				
期貨未平倉	台指期		電子期		金融期		非金電期		台指選擇權買權		台指選擇權賣權	
多空淨額	未平倉	增減	未平倉	增減	未平倉	增減	未平倉	增減	未平倉	增減	未平倉	增減
外資及陸資	31376	9091	-279	273	-651	94	82	17	50264	6790	150561	-3176
投信	-26287	-2273	-79	-7	5	0	1	0	0	0	-85	0
自營商	-1993	-3278	490	110	-358	-73	-85	-8	-63686	-16432	-133945	-7966

觀盤重點提示

選擇權等碼：今日未平倉p/c ratio為 1.22，較前日減少 0.2744，成交量p/c ratio為 1.04，較前日減少 0.0187；近週買權最大未平倉量集中在 11300 履約價序列，賣權最大未平倉量集中在 10200 履約價序列。

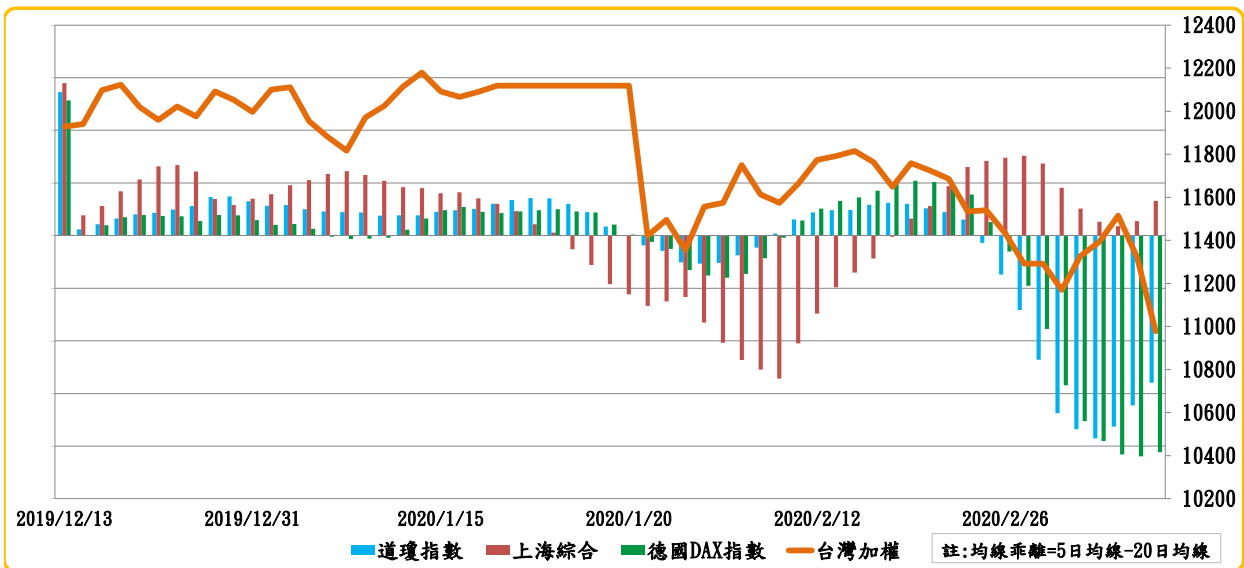
期現貨等碼：[1]現貨三大法人今日合計賣起 -601.17 億元，其中外資賣起 -545.59 億元。[2]期貨外資今日淨部位多單留倉 31376 口，較前日增加 9091 口淨多單，投信淨空單留倉 26287 口，自營商淨空單留倉 1993 口。

盤後分析：

市場擔憂武漢肺炎疫情在歐洲和美國擴散，加上國際油價狂跌，原油期貨今天創下1991年來最大單日跌幅，開盤一度狂瀉30%，導致美道瓊期貨電子盤崩跌逾1200點，跌至5%熔斷標準，亞洲各國股市重挫幅度都逾3%以上，台股今天盤中重挫超過320點，不僅失守年線約11079點，更跌破11000點大關，尾盤收今天最低，失守年線。

新冠病毒全球擴散熬不住，國際股市輪流閃崩，降息提供的充沛流動性資金也起不了作用；台股短線上，年線已成為短壓，且上檔壓力重重，在外資現貨持續大賣，投資人不應預設底部。

國際股市均線乖離表



加權指數漲跌家數動能



外資買賣超動能

