

法人動態

台股現貨買賣起					台股現貨買賣起				台股現貨買賣起		台股現貨買賣起	
單位：億	買進	賣出	合計	近三十日累計	台股現貨買賣起		台股現貨買賣起		台股現貨買賣起		台股現貨買賣起	
外資及陸資	271.07	394.98	-123.91	-751.51	遠東新	4.53	鴻海	-1.85				
投信	21.13	21.33	-0.20	290.42	台積電	4.31	矽力-KY	-1.37				
自營商	52.82	71.36	-18.54	-387.11	大立光	3.78	台塑化	-1.26				
合計	344.99	487.61	-142.61	-848.13	統一	3.21	緯穎	-1.04				
加權指數融資(億)	87.48	65.76	21.72	今日 1065.89	台達電	2.59	台灣大	-0.58				
加權指數融券(張)	39869	55576	15707	餘額 846683	國巨	2.54	晶電	-0.47				
單位：口	多		空		兆豐金	2.25	聯電	-0.40				
台指期前十大市場佔比	0.56		0.56		臻鼎-KY	2.09	裕日車	-0.40				
電子期前十大市場佔比	0.73		0.73		統一超	2.07	富邦金	-0.39				
金融期前十大市場佔比	0.68		0.69		旭隼	1.41	世芯-KY	-0.37				
非金電期前十大市場佔比	0.98		0.98		前十名合計	28.78	後十名合計	-8.13				
期貨未平倉	台指期		電子期		金融期		非金電期		台指選擇權買權		台指選擇權賣權	
多空淨額	未平倉	增減	未平倉	增減	未平倉	增減	未平倉	增減	未平倉	增減	未平倉	增減
外資及陸資	36085	-525	-360	-101	-3	30	555	16	17968	420	21501	-1746
投信	-33904	-1216	31	0	5	0	1	0	-57	0	-84	0
自營商	7569	219	159	-37	-457	-40	-563	-10	-12435	-1380	-24730	4098

觀盤重點提示

選擇權籌碼：今日未平倉p/c ratio為 1.57，較前日增加 0.037，成交量p/c ratio為 1.13，較前日增加 0.0691；近月買權最大未平倉量集中在 11100 履約價序列，賣權最大未平倉量集中在 10000 履約價序列。

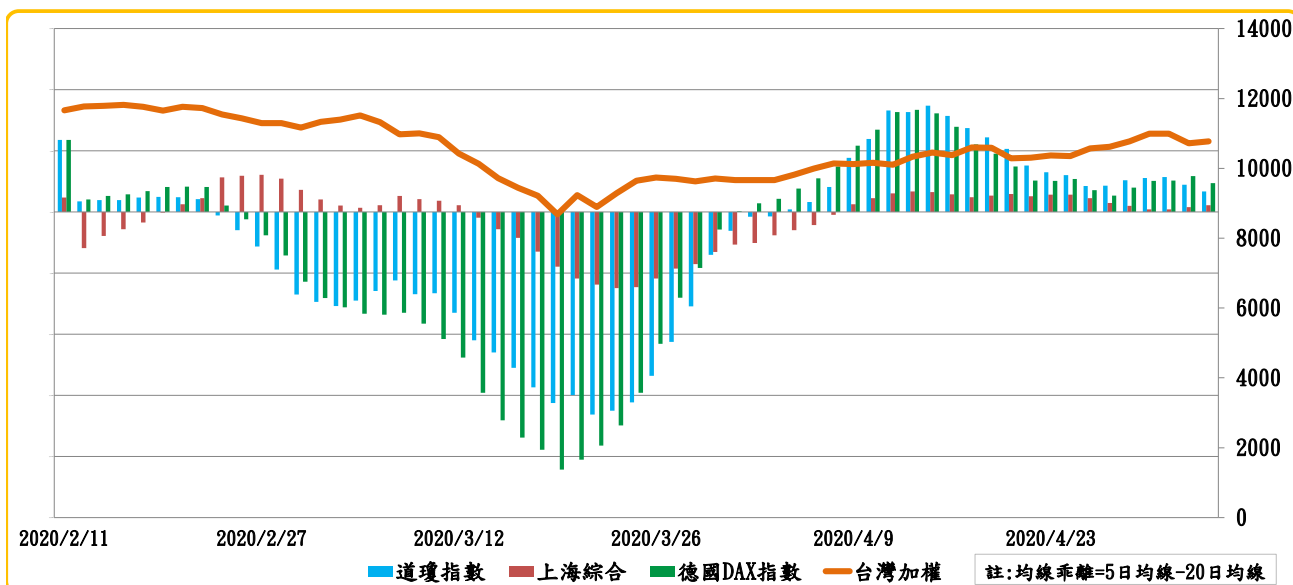
期現貨籌碼：[1]現貨三大法人今日合計賣起 -142.61 億元，其中外資賣起 -123.91 億元。[2]期貨外資今日淨部位多單留倉 36085 口，較前日減少 525 口淨多單，投信淨空單留倉 33904 口，自營商淨多單留倉 7569 口。

盤後分析：

以科技類股為主的那斯達克指數，昨日奮力收紅，激勵台股今日跳高開出，早盤一度站回 10800 點，但上檔明顯有調節賣壓，市場追價意願有限下，資金流向中小型股，加權指數終場上漲 54.13 點或 0.5%，收在 10774.61 點，成交量則較昨日縮至 1780 億元。

由於新冠肺炎遭成美國失業嚴重，美國總統川普不斷對外表示是向中國追究新冠疫情賠償責任，揚言祭關稅報復，造成後續全球金融市場的不確定性激增，短期還是要觀察美股是否持續反彈走勢和外資買起台股態度，台股短期以震盪為主。

國際股市均線乖離表



加權指數漲跌家數動能



外資買賣超動能

