

法人動態

台股現貨買賣起					個股貢獻點數前十名		個股貢獻點數後十名					
單位：億	買進	賣出	合計	近三十日累計								
外資及陸資	291.24	582.09	-290.85	-1164.27	東元	0.58	台積電	-46.92				
投信	16.48	19.72	-3.24	236.61	國光生	0.54	聯發科	-11.75				
自營商	57.64	79.40	-21.76	-194.19	祥碩	0.49	台塑化	-6.25				
合計	365.32	681.18	-315.85	-1121.83	恆大	0.39	鴻海	-5.00				
加權指數融資(億)	85.08	74.34	10.75	今日 1143.77	GIS-KY	0.33	南亞	-4.16				
加權指數融券(張)	36511	34401	-2110	餘額 881466	寶齡富錦	0.28	大立光	-3.97				
單位：口	多		空		康那香	0.23	和泰車	-3.95				
台指期前十大市場佔比	0.54		0.58		智邦	0.18	富邦金	-3.78				
電子期前十大市場佔比	0.77		0.64		旺宏	0.18	國泰金	-3.38				
金融期前十大市場佔比	0.69		0.71		南寶	0.18	矽力-KY	-3.32				
非金電期前十大市場佔比	0.98		0.97		前十名合計	3.39	後十名合計	-92.48				
期貨未平倉	台指期		電子期		金融期		非金電期		台指選擇權買權		台指選擇權賣權	
多空淨額	未平倉	增減	未平倉	增減	未平倉	增減	未平倉	增減	未平倉	增減	未平倉	增減
外資及陸資	33253	-874	-357	-43	-476	27	-46	-1	16084	-1782	25542	15731
投信	-36444	-1589	32	0	5	0	1	0	-54	0	-81	0
自營商	10109	-92	592	9	-99	52	18	-19	-23660	-10953	-16606	6934

觀盤重點提示

選擇權等碼：今日未平倉p/c ratio為 1.54，較前日減少 0.344，成交量p/c ratio為 0.93，較前日減少 0.0903；近月買權最大未平倉量集中在 11600 履約價序列，賣權最大未平倉量集中在 10200 履約價序列。

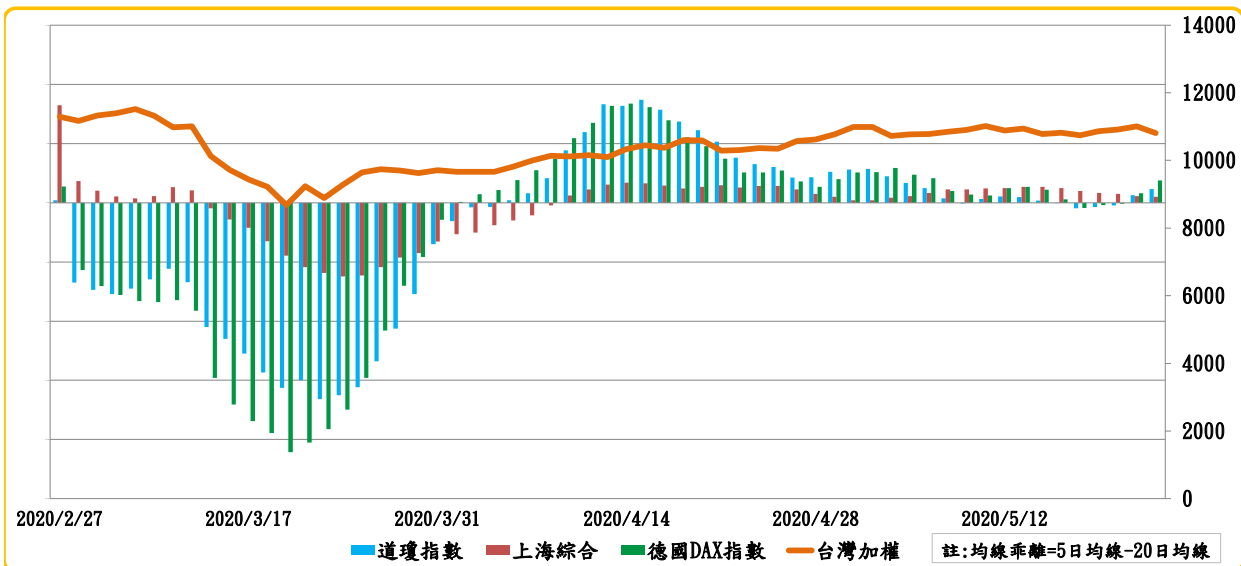
期現貨等碼：[1]現貨三大法人今日合計賣起 -315.85 億元，其中外資賣起 -290.85 億元。[2]期貨外資今日淨部位多單留倉 33253 口，較前日減少 874 口淨多單，投信淨空單留倉 36444 口，自營商淨多單留倉 10109 口。

盤後分析：

美中關係緊張升溫，美國參院通過法案，加強監管中國企業在美掛牌，加上美國總統川普持續打壓華為，美股四大指數收低逾1%以上。北京將在港設立國安機構，引發恆生指數重挫逾千點，連帶影響台股開低走低，電金權值股領跌，僅生技股獨紅，指數攪破5日及10日均線，終場加權指數以10,811.15點作收，下跌197.16點，日成交量逾1,771億元。

全球疫情威脅趨緩，股市正緩慢恢復元氣，但美國總統對中國再起烽火，台灣在中美政治角力下，無法置身事外。短線上來說，外資在這個位置持續賣起，加上台灣有地緣政治風險，目前台股會加大震盪區間，投資人應小心槓桿使用。

國際股市均線乖離表



加權指數漲跌家數動能



外資買賣超動能

