

## 法人動態

台股現貨買賣起					台股現貨買賣起				台股現貨買賣起		台股現貨買賣起	
單位：億	買進	賣出	合計	近三十日累計	台股現貨買賣起		台股現貨買賣起		台股現貨買賣起		台股現貨買賣起	
外資及陸資	529.53	667.97	-138.44	311.51	鴻海	7.77	台積電	-46.88				
投信	46.74	54.01	-7.28	162.15	中華電	1.29	聯發科	-7.86				
自營商	67.56	86.96	-19.39	150.16	美利達	1.28	大立光	-3.10				
合計	643.76	808.88	-165.12	623.80	國光生	0.79	國巨	-2.68				
加權指數融資(億)	87.20	80.27	6.93	今日 1237.29	創意	0.77	豐泰	-2.54				
加權指數融券(張)	34054	23191	-10863	餘額 785623	統一	0.75	台塑化	-2.51				
單位：口	多		空		台灣大	0.57	祥碩	-2.39				
台指期前十大市場佔比	0.55		0.66		神隆	0.55	華碩	-1.96				
電子期前十大市場佔比	0.69		0.68		南六	0.50	統一起	-1.88				
金融期前十大市場佔比	0.72		0.85		威盛	0.48	南亞	-1.82				
非金電期前十大市場佔比	0.96		0.95		前十名合計	14.75	後十名合計	-73.61				
期貨未平倉	台指期		電子期		金融期		非金電期		台指選擇權買權		台指選擇權賣權	
多空淨額	未平倉	增減	未平倉	增減	未平倉	增減	未平倉	增減	未平倉	增減	未平倉	增減
外資及陸資	31682	-1952	-622	19	-762	175	0	128	2618	-3739	18623	1438
投信	-36848	-1259	57	0	7	0	1	0	-52	0	-77	0
自營商	8698	1470	476	-89	-145	-93	7	-126	-12646	-6266	-12449	11120

## 觀盤重點提示

選擇權籌碼：今日未平倉p/c ratio為 1.05，較前日減少 0.1671，成交量p/c ratio為 1.03，較前日減少 0.0859；近月買權最大未平倉量集中在 12000 履約價序列，賣權最大未平倉量集中在 11000 履約價序列。

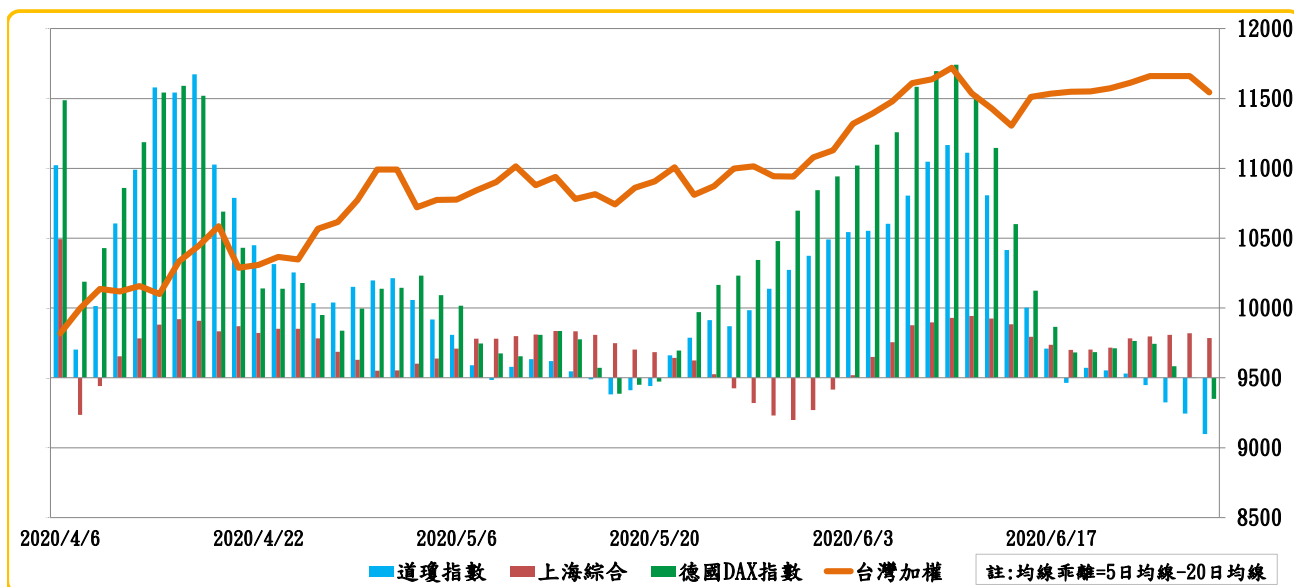
期現貨籌碼：[1]現貨三大法人今日合計賣超 -165.12 億元，其中外資賣超 -138.44 億元。[2]期貨外資今日淨部位多單留倉 31682 口，較前日減少 1952 口淨多單，投信淨空單留倉 36848 口，自營商淨多單留倉 8698 口。

盤後分析：

美國新冠肺炎確診數創單日新高，經濟復甦前景保守，亞股今日普遍走弱；台股今日也反映休市期間國際股市表現，電金權值股成為殺盤重心，雖然防疫概念股獲熱錢青睞，還是難撐指數下跌，指數開低震盪走低，最低回測 11500 點，終場收 11542.62 點，下跌 118.05 點或 1.01%，成交量 2064 億元。

目前新台幣匯率維持升值，台股資金面無虞，但技術面回檔壓力漸增，加上全球疫情陰影罩頂，美股近期開始回檔，台股也難獨善其身，投資人應小心波動加劇風險，嚴控槓桿使用。

## 國際股市均線乖離表



### 加權指數漲跌家數動能



### 外資買賣超動能

