

## 法人動態

台股現貨買賣起					台股現貨買賣起				台股現貨買賣起		台股現貨買賣起	
單位：億	買進	賣出	合計	近三十日累計	台股現貨買賣起		台股現貨買賣起		台股現貨買賣起		台股現貨買賣起	
外資及陸資	448.19	343.19	104.99	646.74	台積電	64.06	中華電		-5.10			
投信	63.56	30.16	33.40	172.23	聯發科	5.77	鴻海		-3.18			
自營商	109.00	84.29	24.71	197.41	聯詠	4.71	台塑化		-2.82			
合計	620.59	457.52	163.07	1016.43	大立光	3.52	和泰車		-2.70			
加權指數融資(億)	96.42	83.46	12.97	今日 1269.22	台達電	3.43	遠傳		-1.29			
加權指數融券(張)	33655	50719	17064	餘額 789964	研華	2.89	日月光投控		-1.14			
單位：口	多		空		瑞昱	2.78	大同		-1.04			
台指期前十大市場佔比	0.56		0.59		富邦金	2.65	統一超		-1.02			
電子期前十大市場佔比	0.70		0.63		國泰金	2.18	巨大		-0.93			
金融期前十大市場佔比	0.67		0.82		中信金	1.97	緯穎		-0.92			
非金電期前十大市場佔比	0.96		0.96		前十名合計	93.95	後十名合計		-20.14			
期貨未平倉	台指期		電子期		金融期		非金電期		台指選擇權買權		台指選擇權賣權	
多空淨額	未平倉	增減	未平倉	增減	未平倉	增減	未平倉	增減	未平倉	增減	未平倉	增減
外資及陸資	41646	5186	-360	121	-828	-39	11	1	10523	-844	21017	-384
投信	-34334	508	64	1	12	0	2	0	-52	0	-76	0
自營商	7253	-1104	570	-2	-192	7	2	-3	674	6118	-39339	-7210

## 觀盤重點提示

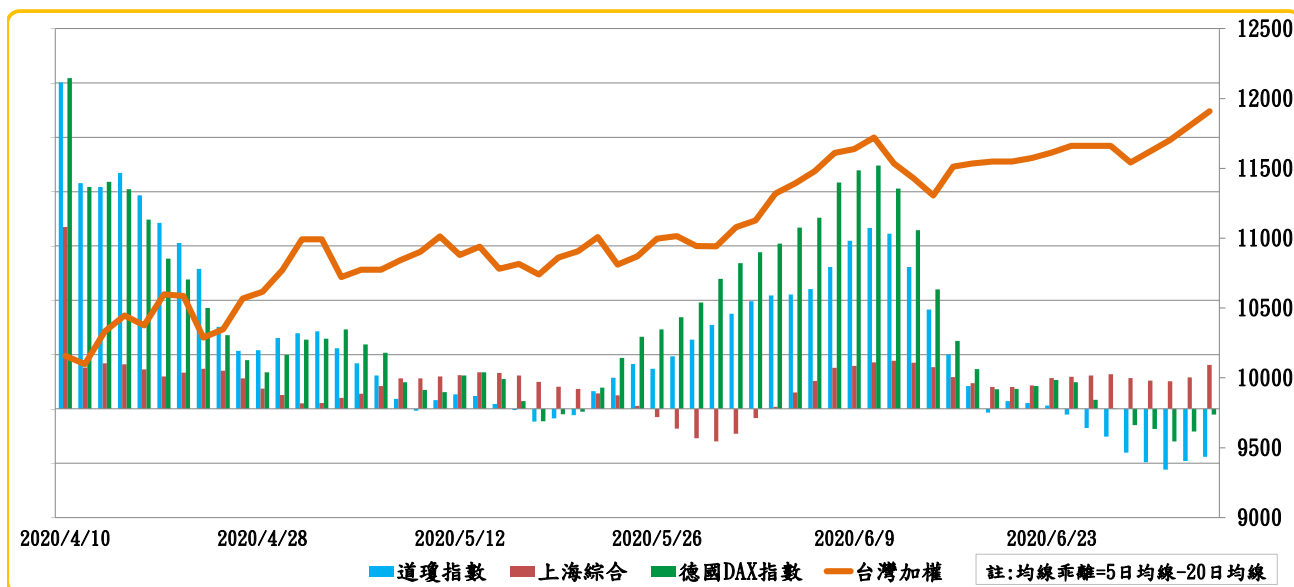
選擇權籌碼：今日未平倉p/c ratio為 1.33，較前日增加 0.0647，成交量p/c ratio為 1，較前日減少 0.0742；近月買權最大未平倉量集中在 12100 履約價序列，賣權最大未平倉量集中在 11200 履約價序列。

期現貨籌碼：[1]現貨三大法人今日合計買超 163.07 億元，其中外資買超 104.99 億元。[2]期貨外資今日淨部位多單留倉 41646 口，較前日增加 5186 口淨多單，投信淨空單留倉 34334 口，自營商淨多單留倉 7253 口。

盤後分析：美國6月非農就業數據優於市場預期，帶動美股指數走揚，同時激勵台指夜盤持續上攻；加權指數開高，盤中一度有漲勢收斂跡象，但在電子股及金融股雙方合力之下仍然回穩緩步上揚，加權指數終場漲 104.02 點，以 11909.16 點作收，成交值 2160.69 億元。

外資持續匯入，新台幣兌美元匯率近期升值明顯，加上外資持續買超，顯示外資對於台股後市依然偏多看待；而觀察選擇權月選以及周選的買權最大未平倉履約價，也已從12,000移動至12,100，推測12,000應不是壓力，後續是否可以站穩整數關卡並持續上攻，將為觀察重點。

## 國際股市均線乖離表



### 加權指數漲跌家數動能



### 外資買賣超動能

