

法人動態

台股現貨買賣起					台股現貨買賣起		台股現貨買賣起		台股現貨買賣起			
單位：億	買進	賣出	合計	近三十日累計	台股現貨買賣起		台股現貨買賣起		台股現貨買賣起			
外資及陸資	653.15	451.60	201.54	840.20	台積電	72.61	儒鴻		-0.54			
投信	23.47	20.15	3.32	162.06	聯發科	7.84	豐泰		-0.49			
自營商	163.77	99.67	64.09	245.24	台達電	5.99	日月光投控		-0.43			
合計	840.23	571.29	268.94	1247.54	鴻海	5.02	巨大		-0.25			
加權指數融資(億)	110.86	107.63	3.23	今日 1271.45	和泰車	4.86	台化		-0.20			
加權指數融券(張)	38644	62758	24114	餘額 810643	聯詠	4.21	大同		-0.19			
單位：口	多		空		大立光	3.76	裕日車		-0.15			
台股期前十大市場佔比	0.54		0.62		南亞	3.13	神隆		-0.14			
電子期前十大市場佔比	0.67		0.65		祥碩	3.08	商德-KY		-0.09			
金融期前十大市場佔比	0.64		0.85		研華	2.88	牧德		-0.09			
非金電期前十大市場佔比	0.95		0.93		前十名合計	113.38	後十名合計		-2.57			
期貨未平倉	台股期		電子期		金融期		非金電期		台股選擇權買權		台股選擇權賣權	
多空淨額	未平倉	增減	未平倉	增減	未平倉	增減	未平倉	增減	未平倉	增減	未平倉	增減
外資及陸資	36204	-5442	-458	-98	-1049	-221	-41	-52	11930	1407	21708	691
投信	-32837	1497	68	4	14	2	2	0	-52	0	-76	0
自營商	7303	50	578	8	-139	53	67	65	-6014	-6688	-48320	-8981

觀盤重點提示

選擇權等碼：今日未平倉p/c ratio為 1.41，較前日增加 0.08，成交量p/c ratio為 1.09，較前日增加 0.0919；近月買權最大未平倉量集中在 12100 履約價序列，賣權最大未平倉量集中在 11500 履約價序列。

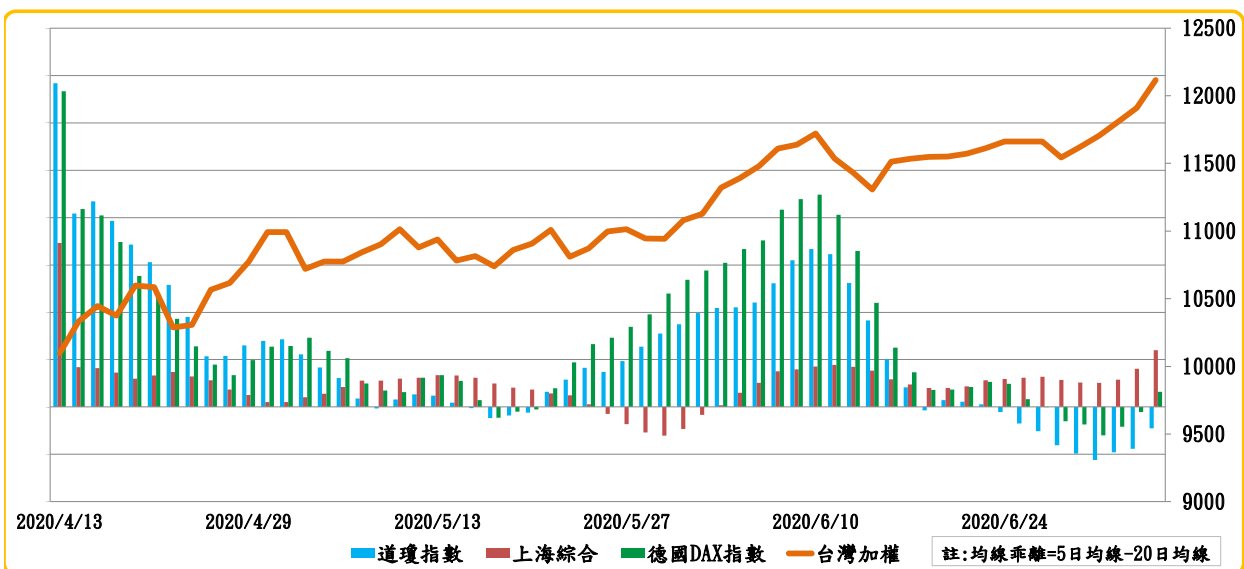
期現貨等碼：[1]現貨三大法人今日合計買起 268.94 億元，其中外資買起 201.54 億元。[2]期貨外資今日淨部位多單留倉 36204 口，較前日減少 5442 口淨多單，投信淨空單留倉 32837 口，自營商淨多單留倉 7303 口。

盤後分析：

美股上週五因獨立紀念日休市一天，不過今早的美股電子盤延續上周行情，持續緩步墊高，並且今日亞洲盤也在上證指數的領頭下，持續上攻；加權指數開在11941.84點，盤中新台幣兌美元匯率維持升值趨勢，加上資金持續流入類概三王和IC設計族群，盤中指數開高走高，終場加權指數強勢攻克12100關卡，以12116.70 點作收，成交值 2494.62 億元。

觀察選擇權月選以及周選的買權最大未平倉履約價，皆為12100，然而周選未平倉量增而月選未平倉量減，顯示市場對壓力的短中期看法不一，投資人後續可將指數是否站穩12,100列為觀察重點。

國際股市均線乖離表



加權指數漲跌家數動能



外資買賣超動能

