

## 法人動態

台股現貨買賣起					個股貢獻點數前十名		個股貢獻點數後十名					
單位：億	買進	賣出	合計	近三十日累計								
外資及陸資	491.12	545.65	-54.53	1167.89	聯發科	22.43	大立光	-2.21				
投信	22.82	33.07	-10.24	149.55	台積電	21.32	日月光投控	-1.42				
自營商	122.35	90.88	31.47	291.90	台達電	3.83	台塑	-1.05				
合計	636.06	669.52	-33.47	1609.25	瑞昱	1.76	緯創	-0.98				
加權指數融資(億)	140.10	132.98	7.12	今日 1289.15	玉晶光	1.57	國巨	-0.89				
加權指數融券(張)	40136	26444	-13692	餘額 781698	義隆	1.30	統一超	-0.86				
單位：口	多	空			中華電	1.28	豐泰	-0.85				
台指期前十大市場佔比	0.54	0.61			台泥	1.21	台化	-0.77				
電子期前十大市場佔比	0.69	0.65			臻鼎-KY	1.18	富邦金	-0.75				
金融期前十大市場佔比	0.65	0.85			廣達	1.14	台塑化	-0.61				
非金電期前十大市場佔比	0.94	0.90			前十名合計	57.02	後十名合計	-10.39				
期貨未平倉	台指期		電子期		金融期		非金電期		台指選擇權買權		台指選擇權賣權	
多空淨額	未平倉	增減	未平倉	增減	未平倉	增減	未平倉	增減	未平倉	增減	未平倉	增減
外資及陸資	34330	-1927	-468	-40	-1134	11	-43	0	3824	-3038	18476	-2909
投信	-31132	1696	74	6	14	0	2	0	-52	0	-76	-1
自營商	8405	621	591	43	-69	17	91	-1	-4469	-2401	-39923	10952

## 觀盤重點提示

選擇權等碼：今日未平倉p/c ratio為 1.39，較前日減少 0.0125，成交量p/c ratio為 1.1，較前日增加 0.1223；近月買權最大未平倉量集中在 12100 履約價序列，賣權最大未平倉量集中在 11500 履約價序列。

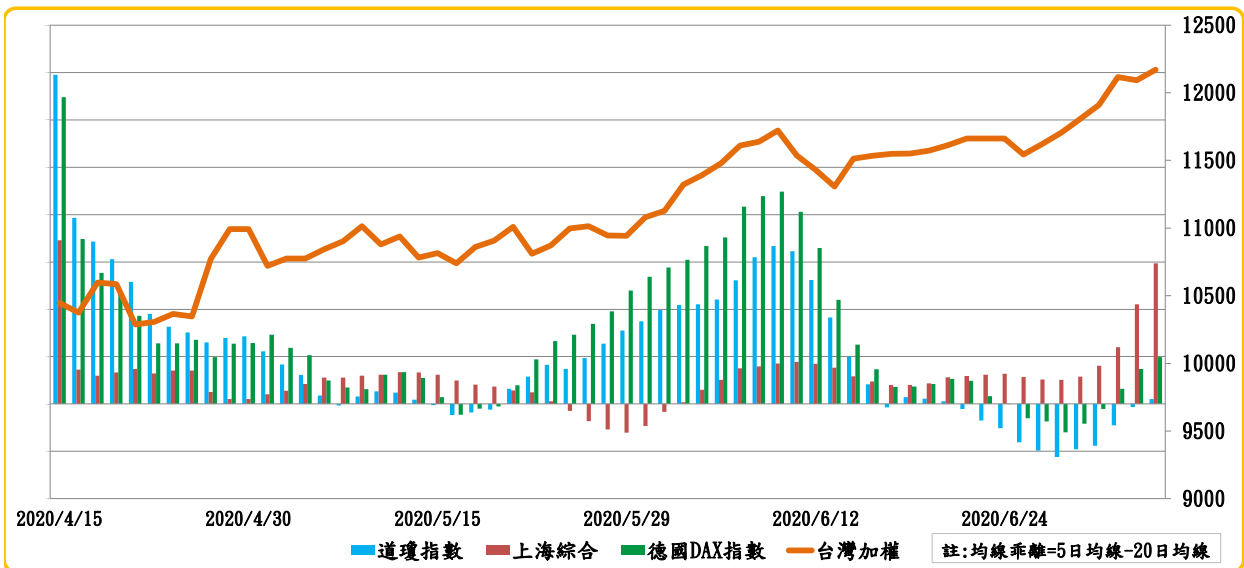
期現貨等碼：[1]現貨三大法人今日合計賣起 -33.47 億元，其中外資賣起 -54.53 億元。[2]期貨外資今日淨部位多單留倉 34330 口，較前日減少 1927 口淨多單，投信淨空單留倉 31132 口，自營商淨多單留倉 8405 口。

盤後分析：

今日加權指數以平盤開始，接著由電子類股聯發科、瑞昱等帶頭攻上12,100，但可惜後續金融類股富邦金、永豐金等動能不足，漲勢力道逐漸放緩，隨著時間慢慢接近結算，最終止步於12,200關卡價之前，加權指數終場漲77.22 點，以12170.19 點作收，成交值2382.75億元。

今日為周選擇權結算日，市場主力成功將結算價壓抑在買權最大未平倉履約價12,200之下，觀察下周結算的月選擇權最大未平倉履約價為12,100，並且美中關係持續因香港國安法議題緊張與外資今天賣起現象，顯示外資對後續漲勢是否能延續持保留看法。

## 國際股市均線乖離表



### 加權指數漲跌家數動能



### 外資買賣超動能

