

## 法人動態

台股現貨買賣起					個股貢獻點數前十名		個股貢獻點數後十名					
單位：億	買進	賣出	合計	近三十日累計								
外資及陸資	650.49	611.69	38.80	1022.27	和泰車	3.44	台積電	-4.38				
投信	37.36	28.44	8.93	113.05	亞德客-KY	2.57	台塑化	-2.53				
自營商	101.21	121.15	-19.94	203.44	中鋼	1.57	南亞科	-1.43				
合計	788.84	761.10	27.73	1338.74	南亞	1.57	矽力-KY	-1.38				
加權指數融資(億)	88.87	86.56	2.31	今日 1353.73	巨大	1.55	祥碩	-1.38				
加權指數融券(張)	24706	28569	3863	餘額 725987	廣達	1.54	中華電	-1.27				
單位：口	多		空		富邦煤	1.54	台塑	-1.27				
台指期前十大市場佔比	57.5%		67.7%		研華	1.51	智邦	-1.21				
電子期前十大市場佔比	70.0%		72.9%		鴻海	1.39	聯發科	-1.06				
金融期前十大市場佔比	71.7%		92.4%		旭準	1.24	愛普	-1.03				
非金電期前十大市場佔比	97.0%		98.5%		前十名合計	17.93	後十名合計	-16.94				
期貨未平倉	台指期		電子期		金融期		非金電期		台指選擇權買權		台指選擇權賣權	
多空淨額	未平倉	增減	未平倉	增減	未平倉	增減	未平倉	增減	未平倉	增減	未平倉	增減
外資及陸資	27506	-4100	-682	-143	-1045	34	-13	-35	2201	-1528	14694	-12628
投信	-30582	137	76	0	16	0	2	0	-49	0	-73	0
自營商	7663	-3156	571	-36	-110	-16	36	38	-3420	15840	-21676	16685

## 觀盤重點提示

選擇權籌碼：今日未平倉p/c ratio為 1.27，較前日減少 0.1704，成交量p/c ratio為 0.99，較前日減少 0.0959；近月買權最大未平倉量集中在 12300 履約價序列，賣權最大未平倉量集中在 11500 履約價序列。

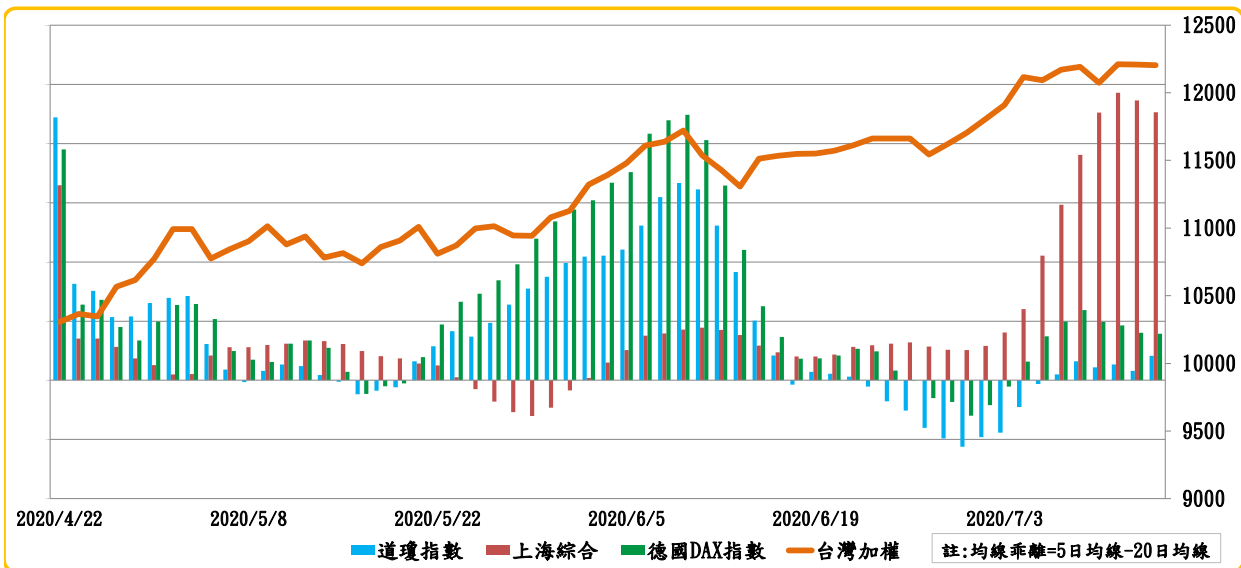
期現貨籌碼：[1]現貨三大法人今日合計買起 27.73 億元，其中外資買起 38.8 億元。[2]期貨外資今日淨部位多單留倉 27506 口，較前日減少 4100 口淨多單，投信淨空單留倉 30582 口，自營商淨多單留倉 7663 口。

盤後分析：

美股四大指數周二(7/14)全面收紅，帶動今日加權指數開高，電子類股早盤展開攻勢，帶領指數一度達到30年來的新高；加權指數盤中遇獲利賣壓，指數開始下殺至五日均線附近後開始震盪至收盤；加權指數終場跌6.16點以12,201.85點作收，成交值 2,393.25億元。

今日(7/15)為結算日，觀察八月月選擇權合約，買權最大未平倉量履約價為12,300，賣權最大未平倉量履約價為11,500，同時外資買賣權淨部位契約金額都為買入，推測是為明日(7/16)台積電法說會行情做避險動作，投資人應注意行情波動風險。

## 國際股市均線乖離表



### 加權指數漲跌家數動能



### 外資買賣超動能

