

法人動態

台股現貨買賣起						台股現貨買賣起				台股現貨買賣起		
單位：億	買進	賣出	合計	近三十日累計	台股現貨買賣起				台股現貨買賣起			
外資及陸資	485.98	441.87	44.11	775.90	緯穎	2.43	台積電	-8.12				
投信	26.67	20.25	6.42	104.77	宏碁	1.85	鴻海	-5.24				
自營商	82.36	82.27	0.09	68.19	日光投控	1.78	聯發科	-3.02				
合計	594.81	544.26	50.55	948.78	瑞昱	1.37	緯創	-2.56				
加權指數融資(億)	83.42	96.72	-13.30	今日 1348.43	欣興	1.24	南亞	-2.26				
加權指數融券(張)	34681	37411	2730	餘額 722904	中華電	1.23	和碩	-2.06				
單位：口	多		空		廣達	1.22	台達電	-1.65				
台指期前十大市場佔比	51.9%		65.5%		華碩	1.06	台塑	-1.01				
電子期前十大市場佔比	69.7%		69.4%		華通	0.96	德豐	-0.83				
金融期前十大市場佔比	67.6%		88.8%		兆豐金	0.86	儒鴻	-0.69				
非金電期前十大市場佔比	94.5%		93.5%		前十名合計	14.00	後十名合計	-27.44				
期貨未平倉	台指期		電子期		金融期		非金電期		台指選擇權買權		台指選擇權賣權	
多空淨額	未平倉	增減	未平倉	增減	未平倉	增減	未平倉	增減	未平倉	增減	未平倉	增減
外資及陸資	29158	237	-951	-9	-1190	-46	21	17	-488	-1279	11164	1147
投信	-31699	-326	76	0	17	0	2	0	-49	0	-73	0
自營商	9808	1215	809	11	-93	-6	56	-3	-5445	-6712	-10606	4169

觀盤重點提示

選擇權籌碼：今日未平倉p/c ratio為 1.13，較前日增加 0.0252，成交量p/c ratio為 1.08，較前日減少 0.0175；近月買權最大未平倉量集中在 12300 履約價序列，賣權最大未平倉量集中在 11500 履約價序列。

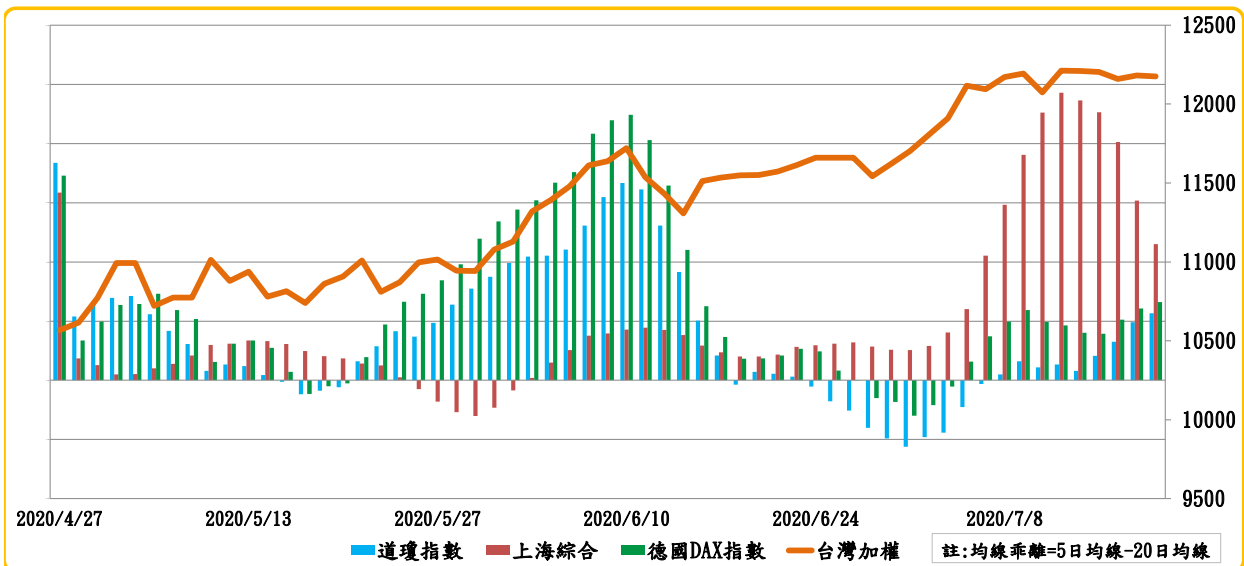
期現貨籌碼：[1]現貨三大法人今日合計買超 50.55 億元，其中外資買超 44.11 億元。[2]期貨外資今日淨部位多單留倉 29158 口，較前日增加 237 口淨多單，投信淨空單留倉 31699 口，自營商淨多單留倉 9808 口。

盤後分析：

台積電今天以歷史最高價開盤，帶動加權指數今日以12,205.25點紅盤開出，先來到12,221.33的高點，隨即電子類股及非金電類股賣壓湧現，行情急殺至今日低點反彈，最後緩步震盪上漲，終場跌7.02點以12,174.54點作收，成交量1,743.29億元。

加權指數收在五日均線之下十日均線之上，同時收盤價也未突破近日(7/10)最大實體與最大量K棒的高低點，顯示五至十日內市場投資人的進入成本都十分接近，同時今日加權指數K棒實體30.71點、下影線108.74點，顯示低檔買盤力道強勁，行情在12,100至12,300中間盤整待變，後續行情可以觀察外資買賣起態度。

國際股市均線乖離表



加權指數漲跌家數動能



外資買賣超動能

