

法人動態

台股現貨買賣起					台股貢獻點數前十名		台股貢獻點數後十名					
單位：億	買進	賣出	合計	近三十日累計								
外資及陸資	668.25	595.67	72.58	414.33	台積電	328.54	鴻海	-9.13				
投信	28.30	29.62	-1.31	124.51	聯發科	27.72	台塑化	-3.77				
自營商	96.22	102.60	-6.38	-0.87	聯電	7.56	和泰車	-3.60				
合計	792.50	727.77	64.73	537.63	日月光投控	4.42	台塑	-3.36				
加權指數融資(億)	110.46	121.26	-10.79	今日 1384.02	台達電	3.42	遠東新	-3.00				
加權指數融券(張)	45508	35025	-10483	餘額 744209	國巨	2.68	台化	-2.71				
單位：口	多		空		祥碩	2.51	中華電	-2.56				
台指期前十大市場佔比	52.9%		63.3%		玉晶光	1.43	兆豐金	-2.46				
電子期前十大市場佔比	76.0%		71.9%		聯詠	1.10	寶成	-2.23				
金融期前十大市場佔比	67.9%		86.9%		欣興	0.89	豐泰	-1.69				
非金電期前十大市場佔比	98.1%		96.0%		前十名合計	380.28	後十名合計	-34.51				
期貨未平倉	台指期		電子期		金融期		非金電期		台指選擇權買權		台指選擇權賣權	
多空淨額	未平倉	增減	未平倉	增減	未平倉	增減	未平倉	增減	未平倉	增減	未平倉	增減
外資及陸資	32456	4001	-1483	241	-1169	95	-155	177	-4219	4689	25468	6740
投信	-32641	978	75	1	18	0	2	0	-349	0	-71	0
自營商	9187	-338	1228	-139	-175	-82	230	-177	-1436	14847	-23362	-12736

觀盤重點提示

選擇權籌碼：今日未平倉p/c ratio為 1.45，較前日增加 0.3887，成交量p/c ratio為 1.07，較前日增加 0.1107；近月買權最大未平倉量集中在 12300 履約價序列，賣權最大未平倉量集中在 11800 履約價序列。

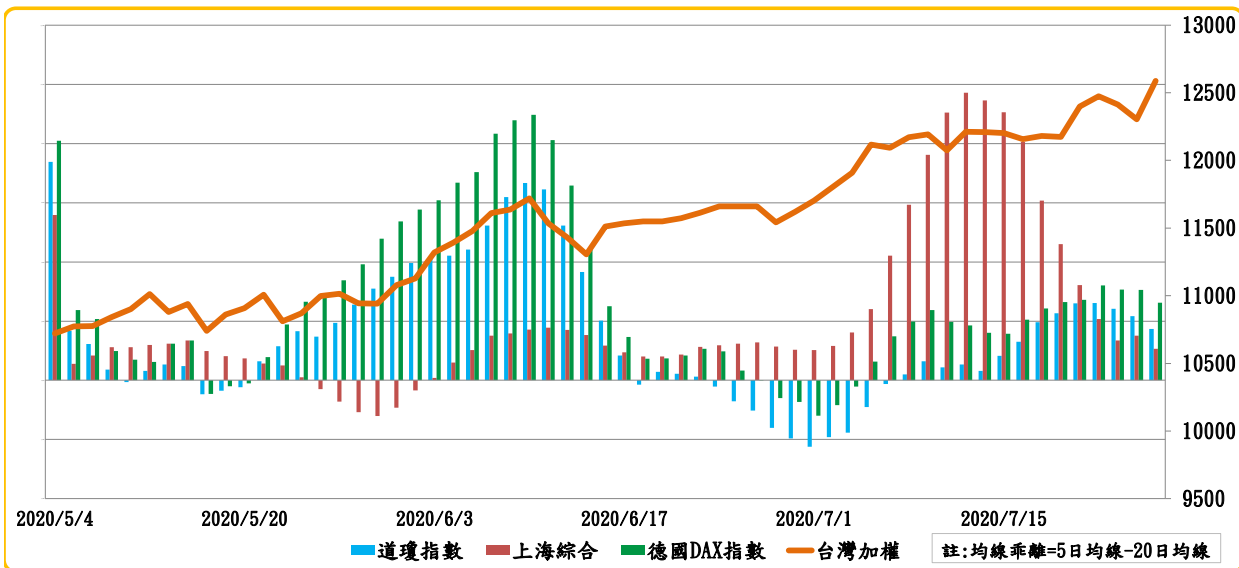
期貨籌碼：[1]現貨三大法人今日合計買起 64.73 億元，其中外資買起 72.58 億元。[2]期貨外資今日淨部位多單留倉 32456 口，較前日增加 4001 口淨多單，投信淨空單留倉 32641 口，自營商淨多單留倉 9187 口。

盤後分析：

受到台積電ADR漲勢激勵，加權指數今天由台積電帶動開高在12,618.69，盤中指數不斷向上挑戰，最高來到12,686.36點再創歷史新高；終場加權指數漲284.26點以12,588.30點作收，同步創下歷史最高收盤價位，成交值2,533.81億元。

觀察盤後籌碼，外資今日在現貨買起、期貨留倉增加，都是呈現多方布局；但是需要注意今日集中市場下跌家數大於上漲家數，漲勢集中於權值股，並且櫃買指數跌1.06%呈現弱勢，後勢是否拉回為觀盤重點。

國際股市均線乖離表



加權指數漲跌家數動能



外資買賣超動能

