

## 法人動態

台股現貨買賣超					台股現貨買賣超							
單位：億	買進	賣出	合計	近三十日累計	個股貢獻點數前十名		個股貢獻點數後十名					
外資及陸資	931.30	1004.24	-72.93	314.80	台積電	111.64	聯發科	-31.30				
投信	23.68	28.03	-4.35	126.00	大立光	5.23	台塑化	-5.49				
自營商	132.29	168.43	-36.13	-59.33	玉山金	4.39	國巨	-4.46				
合計	1086.99	1200.51	-113.52	381.01	聯電	2.65	日月光投控	-4.10				
加權指數融資(億)	112.76	95.70	17.06	今日 1399.97	鴻海	2.26	南亞	-3.58				
加權指數融券(張)	88250	51825	-36425	餘額 703353	欣興	1.79	矽力-KY	-3.21				
單位：口	多		空		晶電	1.79	祥碩	-2.27				
台指期前十大市場佔比	51.3%		66.5%		臻鼎-KY	1.67	台化	-2.17				
電子期前十大市場佔比	73.3%		73.8%		中華電	1.58	台塑	-2.08				
金融期前十大市場佔比	66.2%		90.7%		巨大	1.39	和泰車	-2.01				
非金電期前十大市場佔比	97.4%		91.3%		前十名合計	134.39	後十名合計	-60.67				
期貨未平倉	台指期		電子期		金融期		非金電期		台指選擇權買權		台指選擇權賣權	
多空淨額	未平倉	增減	未平倉	增減	未平倉	增減	未平倉	增減	未平倉	增減	未平倉	增減
外資及陸資	29267	-3189	-1323	160	-1165	4	274	429	-8450	-4231	17130	-8338
投信	-33451	-810	178	103	19	1	2	0	-349	0	-71	0
自營商	8482	-705	669	-559	-376	-201	-184	-414	-10661	-9225	-26654	-3292

## 觀盤重點提示

選擇權籌碼：今日未平倉p/c ratio為 1.28，較前日減少 0.1683，成交量p/c ratio為 0.97，較前日減少 0.096；近月買權最大未平倉量集中在 12300 履約價序列，賣權最大未平倉量集中在 12000 履約價序列。

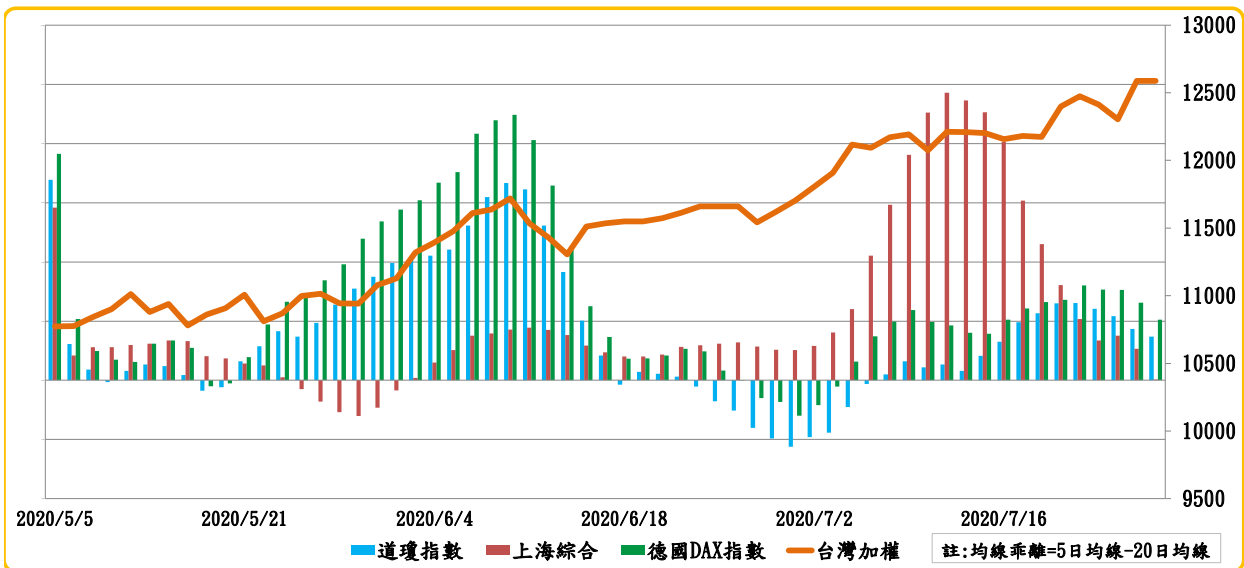
期現貨籌碼：[1]現貨三大法人今日合計賣超 -113.52 億元，其中外資賣超 -72.93 億元。[2]期貨外資今日淨部位多單留倉 29267 口，較前日減少 3189 口淨多單，投信淨空單留倉 33451 口，自營商淨多單留倉 8482 口。

盤後分析：

加權指數延續前一交易日漲勢，開高在12,951.72點，並在電子類股攻勢之下漲至高點13,031.70，但隨著台積電打開漲停板，市場獲利賣壓一併釋出，行情開始一路下殺回平盤附近，最低來到12,533.19點；終場加權指數跌1.57點以12,586.73點作收，成交量3,443.78億元。

從外資籌碼角度觀察，現貨賣超、期貨未平倉量減少，操作偏空；以日K棒角度觀察，實體長度與成交量同時為二十個交易日內最大值，可以將今日最低點視作多方防守點，若無法防守則有可能再觸發一波停損賣壓。

## 國際股市均線乖離表



### 加權指數漲跌家數動能



### 外資買賣超動能

