

法人動態

台股現貨買賣超					台股現貨買賣超		台股現貨買賣超		台股現貨買賣超			
單位：億	買進	賣出	合計	近三十日累計	台股現貨買賣超		台股現貨買賣超		台股現貨買賣超			
外資及陸資	557.18	861.20	-304.02	-255.42	聯電	5.61	台積電	-80.89				
投信	18.13	15.33	2.80	95.35	瑞昱	2.60	鴻海	-5.93				
自營商	79.80	86.48	-6.68	-82.24	台達電	2.13	廣達	-5.71				
合計	654.93	962.85	-307.93	-242.63	聯詠	1.20	日月光投控	-5.70				
加權指數融資(億)	100.86	76.26	24.61	今日 1449.18	國光生	0.93	台塑化	-4.70				
加權指數融券(張)	38271	31044	-7227	餘額 711010	遠東新	0.88	和泰車	-4.49				
單位：口	多		空		華新科	0.72	中華電	-3.83				
台指期前十大市場佔比	48.7%		64.9%		智邦	0.64	統一	-2.80				
電子期前十大市場佔比	71.7%		73.9%		豐泰	0.60	聯發科	-2.60				
金融期前十大市場佔比	66.5%		88.4%		TPK-KY	0.58	統一超	-2.39				
非金電期前十大市場佔比	98.4%		93.5%		前十名合計	15.90	後十名合計	-119.04				
期貨未平倉	台指期		電子期		金融期		非金電期		台指選擇權買權		台指選擇權賣權	
多空淨額	未平倉	增減	未平倉	增減	未平倉	增減	未平倉	增減	未平倉	增減	未平倉	增減
外資及陸資	24623	-4619	-1333	40	-908	77	436	89	-17228	-3526	12562	-288
投信	-35617	-1336	177	0	19	0	2	0	-749	0	-70	0
自營商	10909	2056	526	-140	-422	-57	-374	-87	-20841	-18342	-8945	14294

觀盤重點提示

選擇權籌碼：今日未平倉p/c ratio為 1.14，較前日減少 0.1222，成交量p/c ratio為 0.91，較前日減少 0.2206；近月買權最大未平倉量集中在 13000 履約價序列，賣權最大未平倉量集中在 12000 履約價序列。

期現貨籌碼：[1]現貨三大法人今日合計賣超 -307.93 億元，其中外資賣超 -304.02 億元。[2]期貨外資今日淨部位多單留倉 24623 口，較前日減少 4619 口淨多單，投信淨空單留倉 35617 口，自營商淨多單留倉 10909 口。

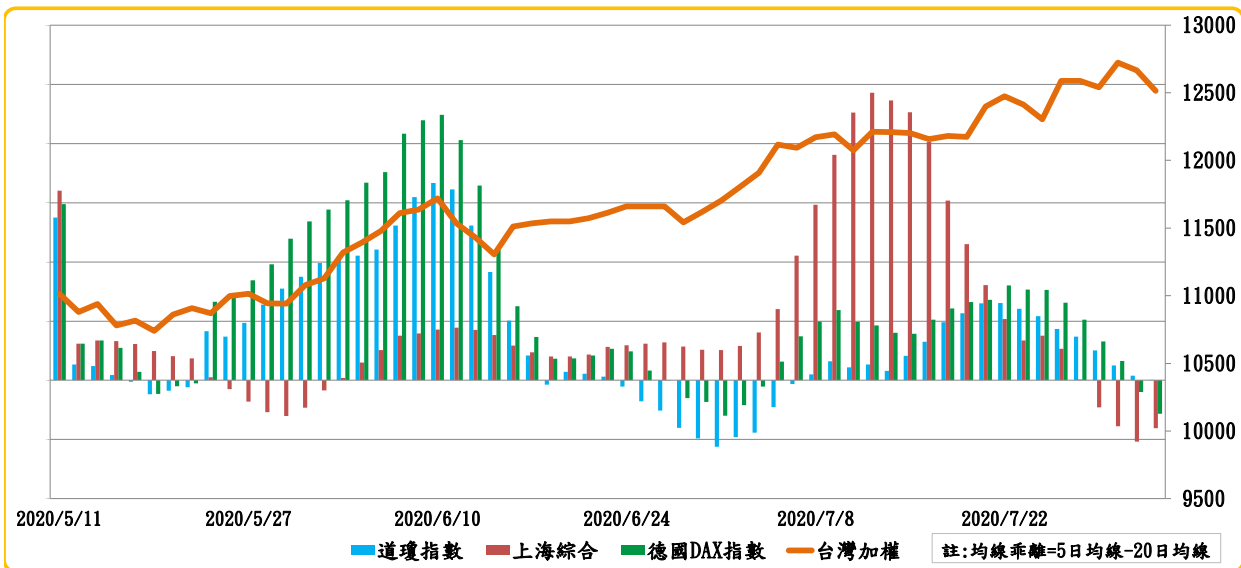
盤後分析：

受台積電ADR跌1.3%影響，加權指數開在12,642.73點，最高來到12,673.02點，但盤中蘋概股、大型權值股賣壓不斷，行情持續走跌；終場加權指數跌151.77點以12,513.03點作收，成交值2,131.33億元。

今日盤後籌碼：外資現貨大賣、期貨淨部位減少，操作偏空，選擇權方面則是買權部位賣出、賣權部位買進，佈局偏空。

今日加權指數K棒：加權指數收在五個交易日內最低點，並且收破近期(7/28)最大量K棒低點，型態偏空，後續可觀察行情是否能站穩12,500整數關卡。

國際股市均線乖離表



加權指數漲跌家數動能



外資買賣超動能

