

法人動態

台股現貨買賣起					台股現貨買賣起		台股現貨買賣起		台股現貨買賣起			
單位：億	買進	賣出	合計	近三十日累計	台股現貨買賣起		台股現貨買賣起		台股現貨買賣起			
外資及陸資	473.77	568.43	-94.65	-1112.10	聯電	8.42	台積電	-25.54				
投信	22.12	33.23	-11.11	26.33	中鋼	5.17	緯穎	-4.30				
自營商	70.98	85.72	-14.74	-262.74	台化	2.50	大立光	-4.18				
合計	566.88	687.19	-120.51	-1348.40	統一	2.42	台達電	-3.41				
加權指數融資(億)	92.74	79.85	12.89	今日 1548.37	台塑	2.29	祥碩	-3.41				
加權指數融券(張)	57530	45854	-11676	餘額 561108	日月光投控	2.13	聯發科	-2.61				
單位：口	多		空		台塑化	1.87	微星	-2.35				
台指期前十大市場佔比	49.1%		60.7%		鴻海	1.82	南電	-2.12				
電子期前十大市場佔比	66.2%		70.0%		南亞	1.56	矽力-KY	-1.96				
金融期前十大市場佔比	64.9%		87.6%		南亞科	1.51	欣興	-1.78				
非金電期前十大市場佔比	93.1%		92.6%		前十名合計	29.69	後十名合計	-51.65				
期貨未平倉	台指期		電子期		金融期		非金電期		台指選擇權買權		台指選擇權賣權	
多空淨額	未平倉	增減	未平倉	增減	未平倉	增減	未平倉	增減	未平倉	增減	未平倉	增減
外資及陸資	30158	981	-469	-1	-1392	-71	-271	-38	9565	1869	23374	2886
投信	-35406	-317	147	0	19	0	2	0	-946	0	1832	0
自營商	8768	-850	619	-48	198	90	298	31	-6598	7968	-28229	-2961

觀盤重點提示

選擇權籌碼：今日未平倉p/c ratio為 1.21，較前日增加 0.0259，成交量p/c ratio為 1，較前日減少 0.1085；近月買權最大未平倉量集中在 13300 履約價序列，賣權最大未平倉量集中在 12000 履約價序列。

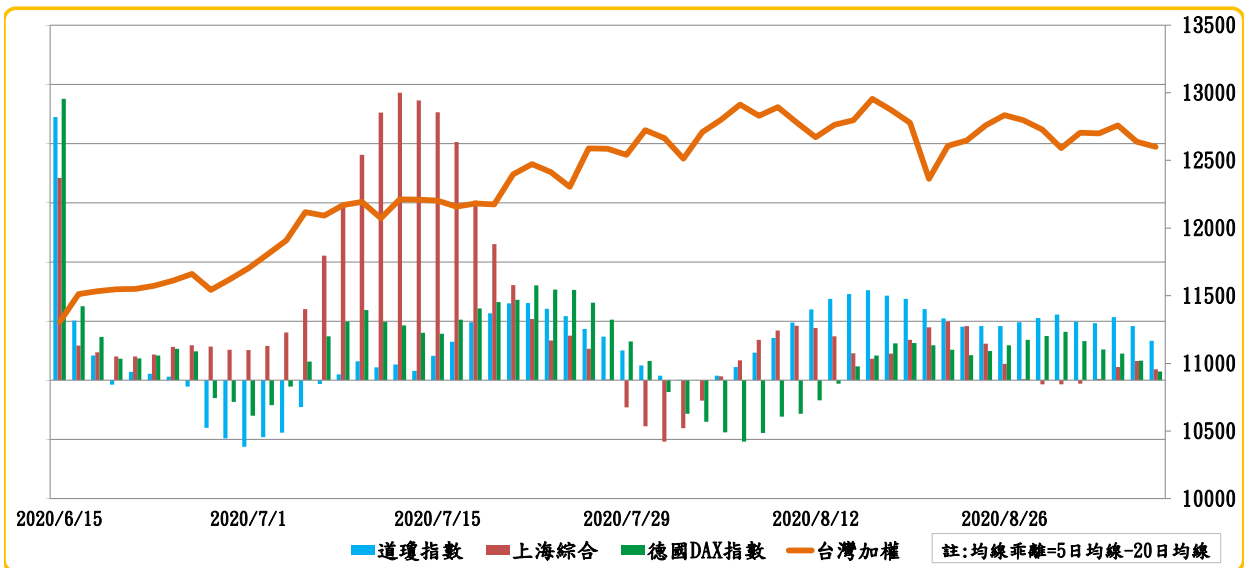
期現貨籌碼：[1]現貨三大法人今日合計賣起 -120.51 億元，其中外資賣起 -94.65 億元。[2]期貨外資今日淨部位多單留倉 30158 口，較前日增加 981 口淨多單，投信淨空單留倉 35406 口，自營商淨多單留倉 8768 口。

盤後分析：

今日加權指數以12,645.93點開出，至9點45分附近時，指數先以N型走法來到最高點12,725.05，後續台積電、緯穎、大立光行情走弱，指數開始震盪走跌，最低來到12,575.36點；終場加權指數跌36.55點以12,601.40點作收，成交值2,226.48億元。

今日加權指數盤中高點曾一度突破20日均線，但隨即被壓回留下長上影線，並且周選擇權買權最大未平倉履約價由13,000移動至12,800，顯示上方壓力較大；而觀察周選擇權佈局，買權的最大增加量履約價由12,750移動至12,850，賣權的最大增加量履約價維持在12,500，較前一交易日放大，佈局上偏波動放大；近期行情波動較大，投資人應當謹慎使用槓桿，嚴格控制停損。

國際股市均線乖離表



加權指數漲跌家數動能



外資買賣超動能

