

## 法人動態

台股現貨買賣超					台股現貨買賣超				台股現貨買賣超		台股現貨買賣超	
單位：億	買進	賣出	合計	近三十日累計	台股現貨買賣超		台股現貨買賣超		台股現貨買賣超		台股現貨買賣超	
外資及陸資	538.57	480.44	58.13	-948.32	台積電	68.05	聯電	-1.41	富邦金	3.02	南電	-1.28
投信	31.11	22.70	8.40	42.11	鴻海	2.73	南亞科	-1.21	和泰車	2.51	台化	-1.16
自營商	58.54	75.36	-16.82	-251.80	聯發科	2.08	日月光投控	-1.14	廣達	1.91	台塑	-1.04
合計	628.11	578.33	49.78	-1157.90	華碩	1.71	國巨	-0.90	德豐	1.59	中租-KY	-0.76
加權指數融資(億)	78.69	71.83	6.85	今日 1571.36	研華	1.52	可成	-0.75	國泰金	1.45	緯創	-0.61
加權指數融券(張)	34943	50281	15338	餘額 570434	前十名合計	86.57	後十名合計	-10.25				
單位：口				多	空							
台股期前十大市場佔比	48.1%		56.9%									
電子期前十大市場佔比	68.4%		67.7%									
金融期前十大市場佔比	65.9%		86.1%									
非金電期前十大市場佔比	94.3%		94.3%									
期貨未平倉	台股期		電子期		金融期		非金電期		台指選擇權買權		台指選擇權賣權	
多空淨額	未平倉	增減	未平倉	增減	未平倉	增減	未平倉	增減	未平倉	增減	未平倉	增減
外資及陸資	32231	3308	-508	64	-1302	103	-344	-11	15114	5080	10056	1053
投信	-37252	-26	147	0	19	0	2	0	-946	0	1831	0
自營商	9696	-679	693	33	150	-78	355	-2	-3978	10673	-29597	-7523

## 觀盤重點提示

選擇權籌碼：今日未平倉p/c ratio為 1.2，較前日增加 0.0033，成交量p/c ratio為 1.05，較前日增加 0.0228；近月買權最大未平倉量集中在 13000 履約價序列，賣權最大未平倉量集中在 12500 履約價序列。

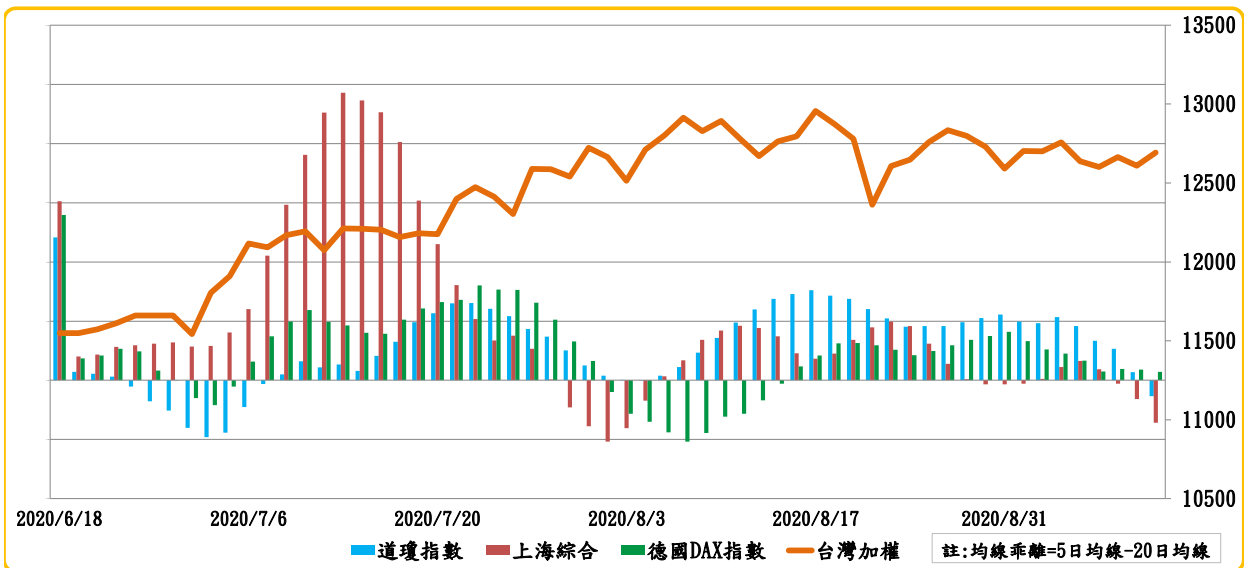
期現貨籌碼：[1]現貨三大法人今日合計買超 49.78 億元，其中外資買超 58.13 億元。[2]期貨外資今日淨部位多單留倉 32231 口，較前日增加 3308 口淨多單，投信淨空單留倉 37252 口，自營商淨多單留倉 9696 口。

盤後分析：

今日加權指數以12,665.74點開高，在台積電、富邦金、聯電、南電等權值股相互漲跌影響下，行情明顯膠著，高低不超過60點，終場加權指數漲83.17點以12,691.75點作收，成交值1,989.44億元。

在連續數日的震盪行情過後，今日盤中相對呈現收縮，並且收在20日均線與10日均線之間，後續可觀察震盪區間是否能持續維持收縮，以利籌碼沉澱後再發展行情；觀察月選擇權佈局，賣權的最大量增加與最大未平倉履約價為12,500，買權的最大量增加與最大未平倉履約價為13,000，上方發展空間相對較大，投資人可持續觀察每日盤後買賣權最大增加量的履約價來調整佈局。

## 國際股市均線乖離表



加權指數漲跌家數動能



外資買賣超動能

