

法人動態

台股現貨買賣起					台股現貨買起		台股現貨賣起		台股現貨合計		台股現貨近三十日累計		台股現貨個股貢獻點數前十名		台股現貨個股貢獻點數後十名	
單位：億	買進	賣出	合計	近三十日累計	台積電	聯發科	南亞	台塑化	中華電	台塑	和泰車	聯發科	統一超	中信金	前十名合計	後十名合計
外資及陸資	505.34	405.45	99.89	-698.15	59.87	5.62	3.14	3.13	2.54	2.52	2.52	2.08	2.06	1.97	85.45	-8.31
投信	17.55	13.44	4.11	-32.27	大立光	聯電	祥碩	可成	致茂	日月光投控	信邦	欣興	德豐	泰金寶-DR		
自營商	60.17	45.80	14.36	-386.80	聯電	聯電	祥碩	可成	致茂	日月光投控	信邦	欣興	德豐	泰金寶-DR		
合計	582.98	464.63	118.35	-1117.27	台塑化	中華電	台塑	和泰車	聯發科	統一超	中信金	前十名合計	後十名合計			
加權指數融資(億)	59.68	45.76	13.91	今日 1531.46	台積電	聯發科	南亞	台塑化	中華電	台塑	和泰車	聯發科	統一超	中信金	前十名合計	後十名合計
加權指數融券(張)	33189	51530	18341	餘額 789010	台積電	聯發科	南亞	台塑化	中華電	台塑	和泰車	聯發科	統一超	中信金	前十名合計	後十名合計
單位：口	多		空		台指期		電子期		金融期		非金電期		台指選擇權買權		台指選擇權賣權	
台指期前十大市場佔比	44.3%		60.3%		未平倉	增減	未平倉	增減	未平倉	增減	未平倉	增減	未平倉	增減	未平倉	增減
電子期前十大市場佔比	77.1%		75.3%		25011	202	-1676	-44	-973	-26	-190	-75	8858	3853	5620	442
金融期前十大市場佔比	67.8%		85.4%		外資及陸資	投信	自營商	合計	外資及陸資	投信	自營商	合計	外資及陸資	投信	自營商	合計
非金電期前十大市場佔比	96.2%		92.9%		-35035	1211	151	4	19	0	2	0	-350	0	1993	0
期貨未平倉	台指期		電子期		金融期		非金電期		台指選擇權買權		台指選擇權賣權					
多空淨額	未平倉	增減	未平倉	增減	未平倉	增減	未平倉	增減	未平倉	增減	未平倉	增減	未平倉	增減	未平倉	增減
外資及陸資	25011	202	-1676	-44	-973	-26	-190	-75	8858	3853	5620	442				
投信	-35035	1211	151	4	19	0	2	0	-350	0	1993	0				
自營商	11705	-458	1065	136	-99	6	200	73	7743	5506	-14552	-9950				

觀盤重點提示

選擇權籌碼：今日未平倉p/c ratio為 1.29，較前日增加 0.1358，成交量p/c ratio為 1.15，較前日增加 0.0689；近月買權最大未平倉量集中在 13000 履約價序列，賣權最大未平倉量集中在 12000 履約價序列。

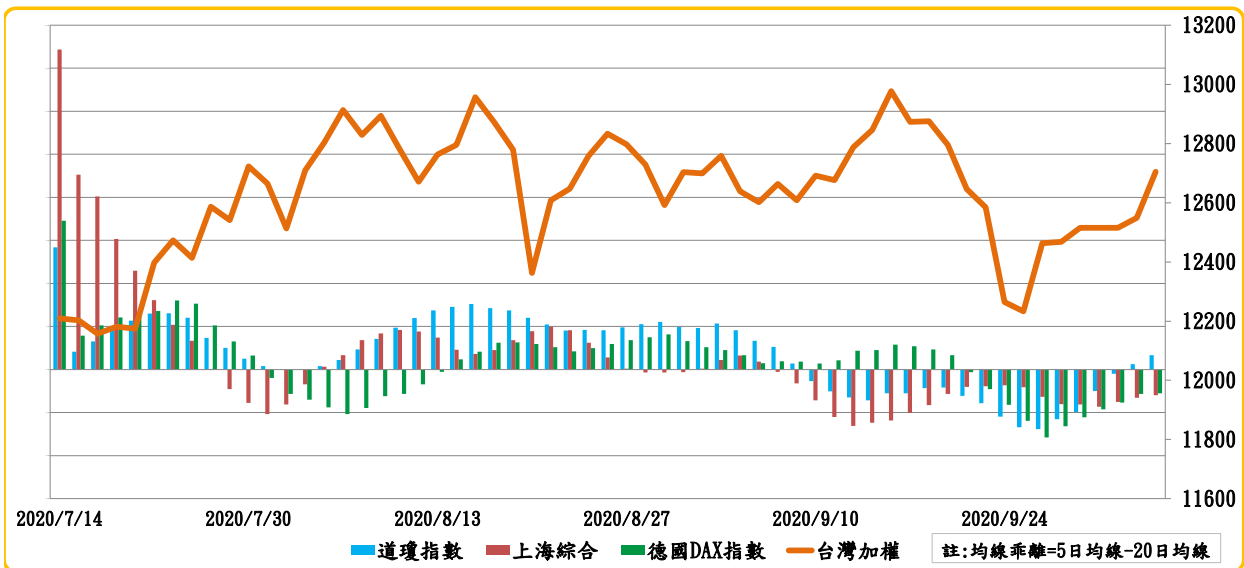
期現貨籌碼：[1]現貨三大法人今日合計買起 118.35 億元，其中外資買起 99.89 億元。[2]期貨外資今日淨部位多單留倉 25011 口，較前日增加 202 口淨多單，投信淨空單留倉 35035 口，自營商淨多單留倉 11705 口。

盤後分析：

今日加權指數以12,644.09點開出，早盤在台積電、矽力-KY、南亞等權值股漲勢帶動下，早盤最高來到12,706.39點，可惜後續追買力道不足，使得盤勢以整理形式發展，終場加權指數漲155.95點以12,704.23點作收，成交1,635.06億元。

觀察周選擇權，賣權的最大量增加履約價為12,600，買權的最大量增加履約價為12,750，上下區間150點較前日收縮，並偏多調整；從日線角度觀察，今日加權指數帶量突破並站上20日均線，顯示多頭的上攻意願，後續可觀察加權指數是否可以持續站穩20日均線之上，並帶動5日及10日均線做出多頭排列。

國際股市均線乖離表



加權指數漲跌家數動能



外資買賣超動能

