

## 法人動態

台股現貨買賣起					近三十日累計		個股貢獻點數前十名		個股貢獻點數後十名			
單位：億	買進	賣出	合計	近三十日累計								
外資及陸資	470.13	501.87	-31.74	-349.84	鴻海	2.29	台積電	-34.17				
投信	18.91	13.35	5.56	-54.02	台勝科	1.35	聯發科	-4.74				
自營商	66.21	83.32	-17.11	-350.18	國巨	0.90	聯電	-3.69				
合計	555.15	598.45	-43.30	-754.03	研華	0.89	台塑化	-2.20				
加權指數融資(億)	74.85	66.70	8.15	今日 1547.45	可成	0.88	緯穎	-1.44				
加權指數融券(張)	30376	39674	9298	餘額 867243	統一超	0.85	南亞科	-1.43				
單位：口	多		空		豐泰	0.73	玉晶光	-1.18				
台指期前十大市場佔比	44.2%		59.8%		聚陽	0.51	台灣大	-1.16				
電子期前十大市場佔比	75.9%		73.6%		士紙	0.51	廣達	-1.14				
金融期前十大市場佔比	66.8%		78.8%		茂林-KY	0.45	德豐	-1.11				
非金電期前十大市場佔比	97.0%		95.4%		前十名合計	9.37	後十名合計	-52.27				
期貨未平倉	台指期		電子期		金融期		非金電期		台指選擇權買權		台指選擇權賣權	
多空淨額	未平倉	增減	未平倉	增減	未平倉	增減	未平倉	增減	未平倉	增減	未平倉	增減
外資及陸資	28745	-1220	-1409	9	-672	88	-91	8	7554	1615	7841	229
投信	-37227	-948	155	0	19	0	2	0	-350	0	1993	0
自營商	13284	-13	1062	-116	-220	12	131	-15	-10419	1259	-4246	458

## 觀盤重點提示

選擇權等碼：今日未平倉p/c ratio為 1.06，較前日減少 0.0073，成交量p/c ratio為 0.95，較前日增加 0.0364；近月買權最大未平倉量集中在 13000 履約價序列，賣權最大未平倉量集中在 12400 履約價序列。

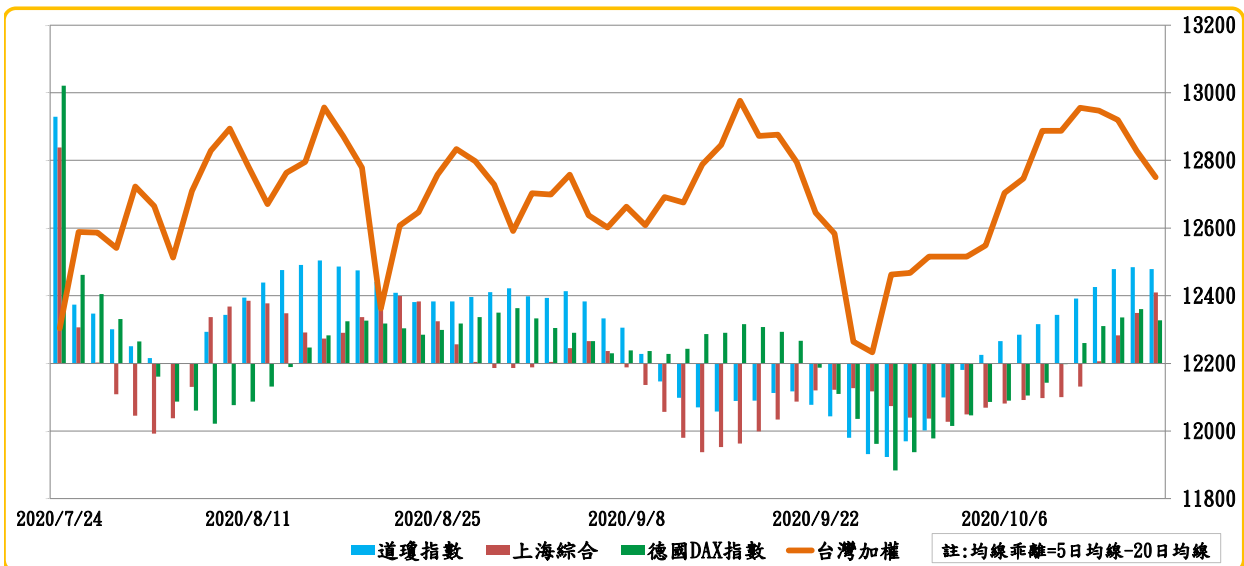
期現貨等碼：[1]現貨三大法人今日合計賣起 -43.3 億元，其中外資賣起 -31.74 億元。[2]期貨外資今日淨部位多單留倉 28745 口，較前日減少 1220 口淨多單，投信淨空單留倉 37227 口，自營商淨多單留倉 13284 口。

盤後分析：

今日加權指數以12,814.16點開出，早盤受鴻海與台勝科等權值股帶動，指數最高來到12896.30點，但後續依然不敵台積電與聯發科等權值股的弱勢表現，行情再度走跌；終場加權指數跌77.45點以12,750.37點作收，成交1,861.89億元。

觀察台指月選擇權佈局，賣權的最大量增加履約價為12,400，買權的最大量增加履約價為12,950，上下區間550點較前交易日放大，佈局方向稍微偏空並看波動放大；觀察日線表現，首先今日留上影線並且又破昨日低點，其次是日線也收在5日及10日均線以下，整體走勢偏空頭，投資人請注意留倉風險；後續可觀察指數是否會在20日均線附近有支撐。

## 國際股市均線乖離表



加權指數漲跌家數動能



外資買賣超動能

