

## 法人動態

台股現貨買賣起					個股貢獻點數前十名		個股貢獻點數後十名					
單位：億	買進	賣出	合計	近三十日累計								
外資及陸資	400.11	420.27	-20.16	-306.09	祥碩	3.38	台積電	-54.76				
投信	23.50	19.90	3.61	-53.42	聯發科	2.57	研華	-1.63				
自營商	45.63	57.49	-11.87	-372.44	亞德客-KY	2.09	中華電	-1.27				
合計	469.16	497.59	-28.44	-731.97	富邦煤	1.32	統一超	-1.19				
加權指數融資(億)	65.33	64.91	0.42	今日 1534.15	萬海	1.23	華碩	-1.09				
加權指數融券(張)	23081	40258	17177	餘額 883101	欣興	1.22	力成	-0.76				
單位：口	多		空		南亞	1.03	臻鼎-KY	-0.73				
台指期前十大市場佔比	44.1%		60.6%		聯詠	0.99	和泰車	-0.71				
電子期前十大市場佔比	73.9%		79.2%		台塑	0.83	致茂	-0.68				
金融期前十大市場佔比	65.7%		80.5%		聯電	0.81	宏碁	-0.64				
非金電期前十大市場佔比	99.1%		97.2%		前十名合計	15.48	後十名合計	-63.46				
期貨未平倉	台指期		電子期		金融期		非金電期		台指選擇權買權		台指選擇權賣權	
多空淨額	未平倉	增減	未平倉	增減	未平倉	增減	未平倉	增減	未平倉	增減	未平倉	增減
外資及陸資	26384	-2385	-1500	-101	-655	16	-156	-14	14210	1779	12331	1483
投信	-36490	-81	152	-3	19	0	2	0	-350	0	1993	0
自營商	14410	1478	1092	21	-245	-5	204	13	-22914	-16274	-4148	6649

## 觀盤重點提示

選擇權籌碼：今日未平倉p/c ratio為 1.16，較前日減少 0.0064，成交量p/c ratio為 1.1，較前日減少 0.0493；近月買權最大未平倉量集中在 13000 履約價序列，賣權最大未平倉量集中在 12800 履約價序列。

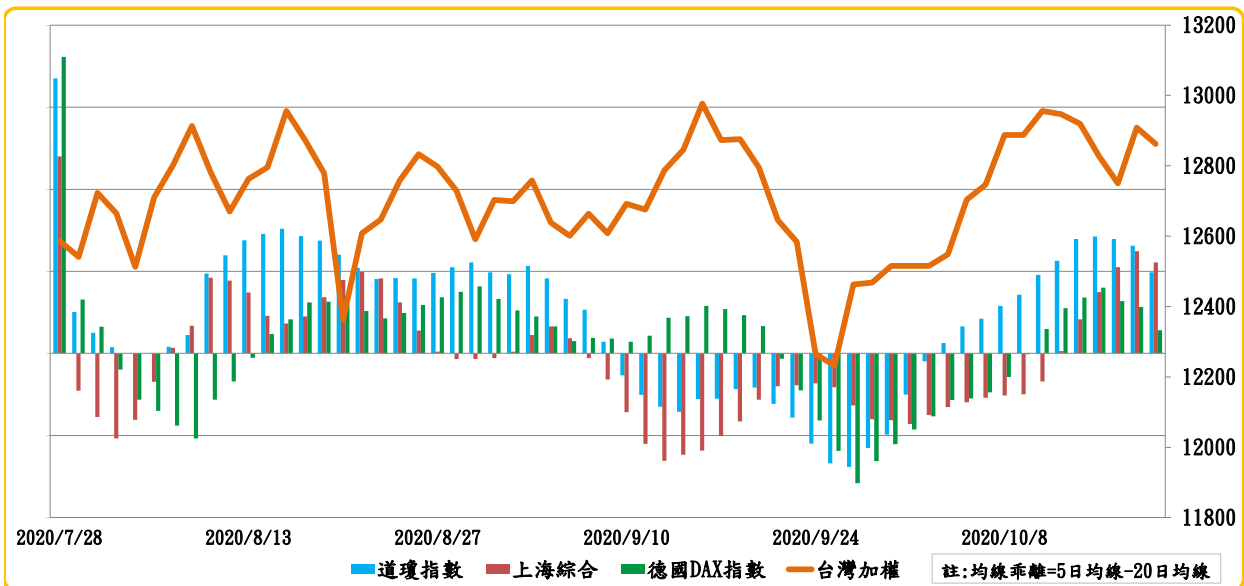
期現貨籌碼：[1]現貨三大法人今日合計賣超 -28.44 億元，其中外資賣超 -20.16 億元。[2]期貨外資今日淨部位多單留倉 26384 口，較前日減少 2385 口淨多單，投信淨空單留倉 36490 口，自營商淨多單留倉 14410 口。

盤後分析：

今日加權指數以12,889.99點開出，早盤雖然一度有多方勢發動，但在台積電、研華與中華電等權值股拖累下，指數還是轉為空方發展，終場加權指數跌45.97點以12,862.37點收當日最低，成交值1,466.83億元。

觀察台指月選擇權佈局，賣權的最大量增加履約價為12,750，買權的最大量增加履約價為12,950，上下區間200點與前一交易日相同，佈局方向偏空調整；觀察日線表現，今天行情呈現量縮價跌，並留下一條上影線，雖然指數還是收在5日均線之上，但成交量卻還是沒有成漲上來，並且選擇權佈局上也是沒有明顯方向出現，可以解讀為是市場都在觀望中，後續可觀察成交量的變化，以及選擇權每日最大成交量的履約價佈局。

## 國際股市均線乖離表



加權指數漲跌家數動能



外資買賣超動能

