

法人動態

台股現貨買賣起					台股現貨買起		台股現貨賣起		台股現貨合計		台股現貨近三十日累計		台股現貨今日		台股現貨餘額		台股現貨今日		台股現貨餘額																
單位：億	買進	賣出	合計	近三十日累計	台股現貨買起	台股現貨賣起	台股現貨合計	台股現貨近三十日累計	台股現貨今日	台股現貨餘額	台股現貨今日	台股現貨餘額	台股現貨今日	台股現貨餘額	台股現貨今日	台股現貨餘額	台股現貨今日	台股現貨餘額	台股現貨今日	台股現貨餘額															
外資及陸資	446.88	452.91	-6.02	-76.06	台積電	16.30	鴻海	-4.40	投信	20.58	22.94	-2.36	-62.34	日月光投控	3.02	聯發科	-3.02	自營商	66.57	107.17	-40.59	-405.01	大立光	2.34	廣達	-2.45	合計	533.97	582.92	-48.94	-543.49	台塑化	1.80	南亞	-2.02
加權指數融資(億)	58.64	51.58	7.06	今日	1540.53	矽力-KY	1.76	緯穎	-1.05	加權指數融券(張)	23525	29098	5573	餘額	886037	群創	1.32	和泰車	-1.04	單位：口	多	空	亞德客-KY	1.26	台塑	-1.01	台指期前十大市場佔比	51.9%	68.9%	中華電	1.23	南電	-0.92		
電子期前十大市場佔比	76.0%	82.4%	華碩	1.06	統一	-0.90	金融期前十大市場佔比	76.1%	90.8%	台灣大	0.89	玉山金	-0.80	非金電期前十大市場佔比	100.0%	98.6%	前十名合計	30.99	後十名合計	-17.60															
期貨未平倉	台指期		電子期		金融期		非金電期		台指選擇權買權		台指選擇權賣權																								
多空淨額	未平倉	增減	未平倉	增減	未平倉	增減	未平倉	增減	未平倉	增減	未平倉	增減																							
外資及陸資	27466	1082	-668	832	-646	9	35	191	6753	-7457	8563	-3768																							
投信	-37096	-606	152	0	19	0	2	0	0	350	-68	-2061																							
自營商	15505	1095	358	-734	-253	-8	-35	-239	4106	27020	-16365	-12217																							

觀盤重點提示

選擇權等碼：今日未平倉p/c ratio為 1，較前日減少 0.1583，成交量p/c ratio為 1.05，較前日減少 0.048；近月買權最大未平倉量集中在 13500 履約價序列，賣權最大未平倉量集中在 12000 履約價序列。

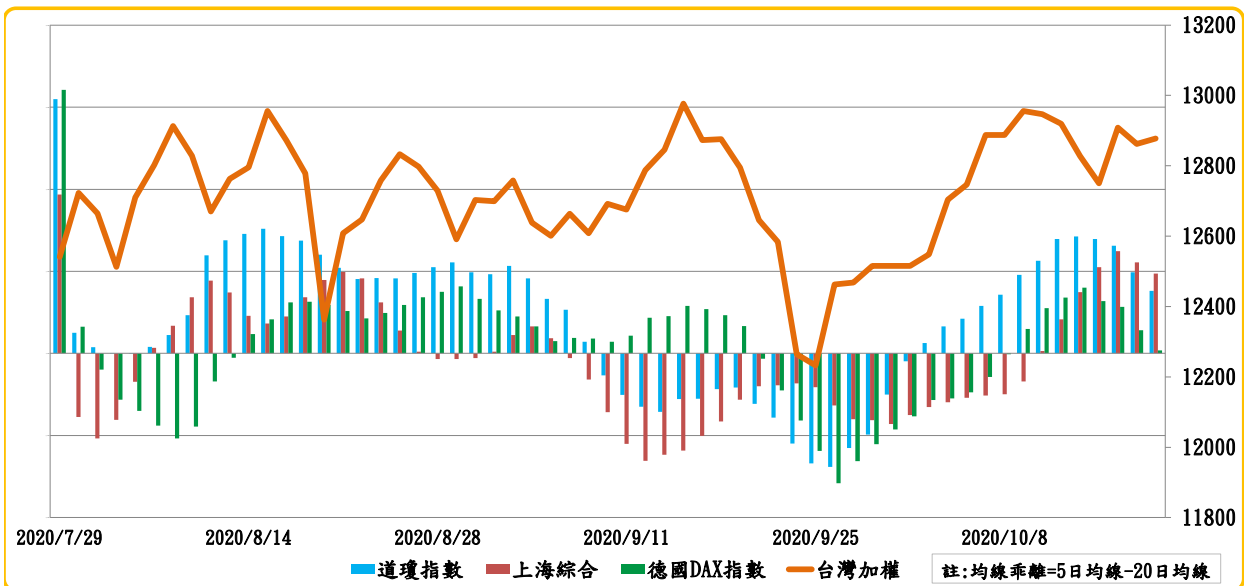
期現貨等碼：[1]現貨三大法人今日合計賣起 -48.94 億元，其中外資賣起 -6.02 億元。[2]期貨外資今日淨部位多單留倉 27466 口，較前日增加 1082 口淨多單，投信淨空單留倉 37096 口，自營商淨多單留倉 15505 口。

盤後分析：

今日加權指數以12,889.88點開出，指數先拉高至12,942.12點後開始盤整緩步下跌，受鴻海、聯發科與廣達等權值股拖累，行情最低來到12,846.42點，終場加權指數漲14.88點以12,877.25點作收，成交量1,685.54億元。

觀察新的周選擇權佈局，賣權的最大量增加履約價為12,400，買權的最大量增加履約價為13,050，上下區間650點，以今日收盤價12,877.25點比較，空方發展空間相對較大，後續可觀察周選擇權各履約價的每日盤後成交量及最大未平倉量變化。

國際股市均線乖離表



加權指數漲跌家數動能



外資買賣超動能

