

法人動態

台股現貨買賣起				近三十日累計		個股貢獻點數前十名		個股貢獻點數後十名				
單位：億	買進	賣出	合計	今日	餘額							
外資及陸資	373.94	401.65	-27.71	17.16	1548.86	中租-KY	3.04	台積電	-25.74			
投信	20.75	16.32	4.43	-57.76	903218	華邦電	2.04	聯發科	-5.24			
自營商	58.66	40.18	18.48	-347.41		大立光	1.77	南亞	-2.62			
合計	453.24	458.03	-4.79	-387.99		力成	1.42	台達電	-2.15			
加權指數融資(億)	61.25	59.88	1.37			可成	1.38	矽力-KY	-1.83			
加權指數融券(張)	27973	43623	15650			中華電	1.29	欣興	-1.09			
單位：口	多		空			日月光投控	1.15	台灣大	-1.04			
台指期前十大市場佔比	49.3%		64.5%			大同	1.12	聯電	-1.03			
電子期前十大市場佔比	74.3%		77.6%			長榮	1.11	智邦	-1.02			
金融期前十大市場佔比	72.1%		84.3%			宏碁	1.01	和泰車	-0.90			
非金電期前十大市場佔比	100.0%		96.4%			前十名合計	15.32	後十名合計	-42.66			
期貨未平倉	台指期		電子期		金融期		非金電期		台指選擇權買權		台指選擇權賣權	
多空淨額	未平倉	增減	未平倉	增減	未平倉	增減	未平倉	增減	未平倉	增減	未平倉	增減
外資及陸資	28897	-2464	-680	-62	-694	18	28	2	8137	-218	9043	604
投信	-37045	-38	152	0	19	0	0	0	-500	0	832	0
自營商	16192	693	360	-72	-217	-24	-28	1	7476	-2270	-10526	4413

觀盤重點提示

選擇權等碼：今日未平倉p/c ratio為 1.09，較前日增加 0.1114，成交量p/c ratio為 1.1，較前日增加 0.1146；近月買權最大未平倉量集中在 13600 履約價序列，賣權最大未平倉量集中在 12000 履約價序列。

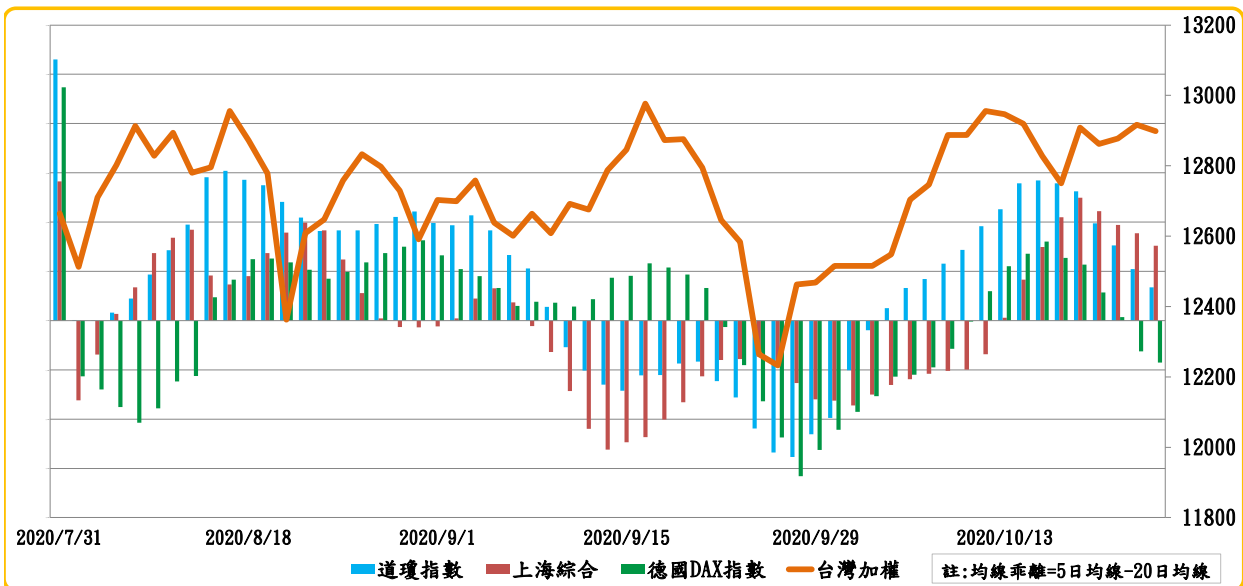
期現貨等碼：[1]現貨三大法人今日合計賣起 -4.79 億元，其中外資賣起 -27.71 億元。[2]期貨外資今日淨部位多單留倉 28897 口，較前日減少 2464 口淨多單，投信淨空單留倉 37045 口，自營商淨多單留倉 16192 口。

盤後分析：

今日加權指數以12,945.12點跳高開出，但受台積電、聯發科與南亞等權值股表現弱勢拖累，行情呈現開高走低不斷向下探底，最低來到12,875.23點，終場加權指數跌18.21點以12,898.82點作收，成交值1,516.56億元。

觀察周選擇權佈局，賣權的最大量增加履約價為12,750，買權的最大量增加履約價為13,100，上下區間350點較前日收縮，並偏多調整；觀察日線，今天行情還是呈現盤整，並且成交量也沒有明顯放大，還是在13,000與12,750中間橫盤發展，後續可觀察周選擇權各履約價的每日盤後成交量與加權指數成交值變化。

國際股市均線乖離表



加權指數漲跌家數動能



外資買賣超動能

