
國內型ETF上市 對股票期貨之影響

近期上市之熱門國內型ETF

00939前10大成分股 (3/1開始募集)

股票代碼	名稱	指數權重(%)	股期代碼
2454	聯發科	6.21	DV、PU(小型)
3231	緯創	5.85	DX
3702	大聯大	5.33	JP
3034	聯詠	5.07	IO、QH(小型)
3711	日月光投控	5.07	OZ
2385	群光	5.06	
6669	緯穎	4.84	PV、PW(小型)
3037	欣興	3.93	IR
2379	瑞昱	3.75	GJ、QG(小型)
2603	長榮	3.66	CZ

資料來源：臺灣指數公司、CMoney，2023/11/30，統一投信整理。

00940前10大成分股 (3/11開始募集)

股票代號	名稱	指數權重(%)	股期代碼
2603	長榮	9.2 ^(*)	CZ
2303	聯電	3.3	CC
5483	中美晶	3.2	NO
3005	神基	3.1	
2404	漢唐	3.0	GO
2385	群光	2.8	
6176	瑞儀	2.7	KA
2454	聯發科	2.6	DV、PU(小型)
3293	鈦象	2.5	PX、PY(小型)
6121	新普	2.5	NQ

資料來源：臺灣指數公司，元大投信整理，2023/12/31。

ETF募集對成份股的資金挹注效果



00940有多狂？募集超過1700億！沒搶到手上有錢要買
啥？00939、00929...五大高股息ETF出列

權重
分配

股利率加權，個別成分股權重上限8%
(依00940公開說明書及EDM所示)

00940需建立個股部位估算
以長榮需佔8%為例：
1,700億 X 8% = 136億
以3月11日收盤價180元試算
約需買進7萬5千多張

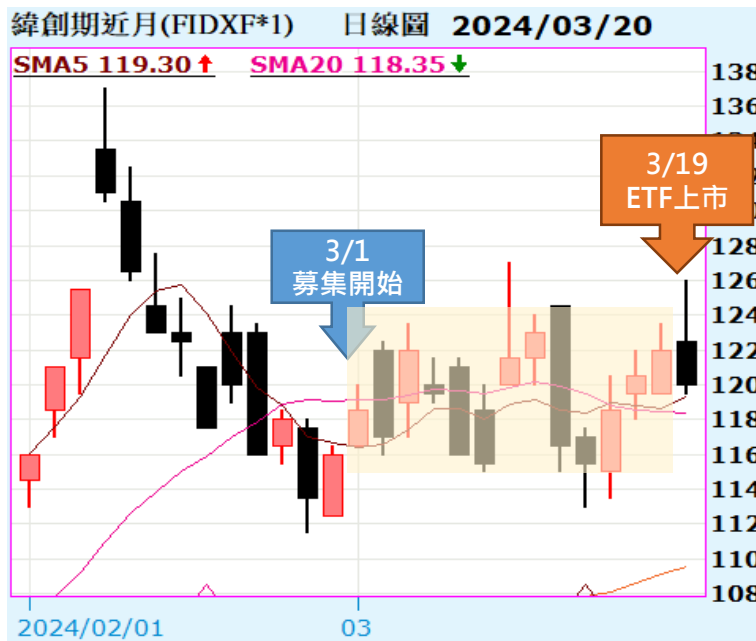


00939 台灣高息動能ETF前三大持股

00939在3月1日開始募集並公佈前十大持股後，
前三大持股中的聯發科漲較明顯、緯創呈現橫向盤整、大聯大則是先跌後漲。

整體而言ETF上市前，前三大持股雖不一定上漲，但仍有抗跌的表現。

隨著ETF上市日期接近，若成份股已有一段漲幅，則ETF正式上市前可能出現一段賣壓。



00940 臺灣價值高息ETF前三大持股

00940在3月11日開始募集並公佈前十大持股後，前三大持股中的長榮短線拉高後，因為今年宣佈股利低於市場預期而壓回，聯電及中美晶則呈現偏多走勢。

除了長榮受到基本面因素影響之外，另兩項標的呈現偏多走勢。

00940將於4/1上市，若成份股已有一定程度漲幅，需留意上市前出現賣壓。



ETF上市前，如何查詢前十大持股？

在ETF開始募集時，可在發行投信公司的網頁上找到該商品的DM內容即包含前十大持股及其權重。

統一投信

統一台灣高息動能ETF
基金之配息來源可能為收益平準金

指數前十大持股

● 指數目前90%以上布局電子產業，順勢搭乘AI北上列車。

股票代碼	股票名稱	產業類別	股利率(%)	指數權重(%)	股票代碼	股票名稱	產業類別	股利率(%)	指數權重(%)
2454	聯發科	半導體	9.68	6.21	2385	群光	電子零組件	7.14	5.06
3231	緯創	電腦及週邊設備	2.47	5.85	6669	緯穎	電腦及週邊設備	4.27	4.84
3702	大聯大	電子通路	6.78	5.33	3037	欣興	電子零組件	4.67	3.93
3034	聯詠	半導體	8.59	5.07	2379	瑞昱	半導體	6.06	3.75
3711	日月光投控	半導體	7.18	5.07	2603	長榮	運輸	45.16	3.66

資料來源：臺灣指數公司、CMoney，2023/11/30，統一投信整理。股利率均為個股除息時之實際數據。本資料提及之個股均為目前指數成分股，僅供舉例說明之用，並無任何推薦之意，且不一定為指數未來成分股，亦不為本公司其他基金之必然投資標的。投資人申購本基金係持有基金受益憑證，而非本文提及之投資資產或標的。

ETF上市後，如何追蹤成份股變化？

證交所的ETF專區可找到上市ETF的列表



The screenshot shows the Taiwan Stock Exchange (TSE) website. The navigation bar includes: 關於證交所, 交易資訊, 指數資訊, 上市公司, **產品與服務** (highlighted with a red box), and 結算服務. Under the '產品與服務' menu, there are four sub-sections: 上市證券種類, 法人機構識別碼LEI, 證券商服務, 查詢個人資料服務, and 交易系統. The '上市證券種類' section is also highlighted with a red box and contains a list of securities types, with 'ETF >>' being the selected item.

臺灣證券交易所

字體大小 A A A | 友善服務專區 | 會員專區 | 報表
公開資訊觀測站 | 公告快易查 |

關於證交所 | 交易資訊 | 指數資訊 | 上市公司 | **產品與服務** | 結算服務

上市證券種類

- 股票
- 臺灣存託憑證
- 認購(售)權證 >>
- 債券
- 受益憑證
- ETF >>**
- 受益證券
- ETN >>

- 證券編碼查詢
- 證券編碼公告
- 可使用股票代碼公告

法人機構識別碼LEI

證券商服務

- 證券商資訊
- 證券商辦理定期定額業務資料
- 定期定額交易戶數統計排行月

查詢個人資料服務

- 投資人個人資料查詢系統
- 投資人查詢/查詢被繼承人在證券集中交易市場帳戶或交易資料作業程序
- 證券投資信託/顧問事業員工暨其配偶及未成年子女委託查詢證券開戶及交易資料作業程序

交易系統

- 一般交易
- 權證逐筆交易
- 盤後定價交易
- 盤中零股交易
- 盤後零股交易
- 鉅額交易
- 拍賣
- 標購

ETF上市後，如何追蹤成份股變化？

【申購買回清單PCF】即可連結到各投信公司網頁，並查詢各ETF成份股



00932	兆豐永續高息等權
00934	中信成長高股息
00935	野村臺灣新科技50
00936	台新永續高息中小
00939	統一台灣高息動能

申購買回清單PCF

申購買回清單PCF <https://www.tsit.com.tw/ETF?Tag=PurchaseTag&KindId=2156>

ETF上市在股票期貨市場的交易契機

ETF上市可對其成份股提供資金動能，加上市場的預期心理，有助於拉抬成份股維持相對強勢的表現。在ETF開始募集時，其重要成份股容易有短線操作的契機，適合以交易成本較低的股票期貨進行交易。

ETF上市前，漲幅較大的成份股須留意賣壓出現而導致回檔。

00940元大臺灣價值高息ETF 將於4/1上市 前十大持股(2023/12)

股票代號/名稱	指數權重	去年現金殖利率	股票代號/名稱	指數權重	去年現金殖利率
2603 長榮	9.2%*	45.2%	2385 群光	2.8%	7.1%
2303 聯電	3.3%	6.8%	6176 瑞儀	2.7%	8.1%
5483 中美晶	3.2%	5.0%	2454 聯發科	2.6%	9.7%
3005 神基	3.1%	6.8%	3293 鈔象	2.5%	5.4%
2404 漢唐	3.0%	6.8%	6121 新普	2.5%	8.3%

資料來源：臺灣指數公司，元大投信整理，2023/12/31。

*成分股長榮(2603)自最近一期(2023/11)指數成分定期審核後因價格變化導致指數權重超過8%，指數將於次期定期審核時調整權重至符合單一成分股成分上限限制。

報告完畢