

募資ETF風潮，尋求股期機會

2024.04.11 華南期貨顧問事業部編製

近期募集ETF前十大成分股

近期，各式主題型ETF接力發行，選股方式各有特色。
 然而，部分持倉股票重覆率極高，ETF募集特性也為交易提供了一些發想。

00944前10大成分股(募集期間4/22-4/24)

股票代碼	股票名稱	指數權重%	股期代碼
2385	群光	2.88%	
6239	力成	2.81%	KCF
2454	聯發科	2.77%	DVF、PUF(小型)
3034	聯詠	2.75%	IOF、QHF(小型)
2211	長榮鋼	2.72%	
3293	鈦象	2.70%	PXF、PYF(小型)
2404	漢唐	2.70%	GOF
3005	神基	2.69%	
6139	亞翔	2.65%	
6121	新普	2.53%	NQF

資料來源:野村投信投資理財網

00946前10大成分股(募集期間4/22-4/24)

股票代碼	股票名稱	指數權重%	股期代碼
2454	聯發科	10%	DVF、PUF(小型)
2379	瑞昱	10%	GJF、QGF(小型)
3034	聯詠	9.95%	IOF、QHF(小型)
3711	日月光投控	9.11%	OZF
2303	聯電	8.14%	CCF
2317	鴻海	7.71%	DHF
5347	世界	3.24%	NLF
6239	力成	3.18%	KCF
2404	漢唐	2.70%	GOF
6176	瑞儀	2.67%	KAF

資料來源:群益投信理財網

近期熱門募資ETF比較

基金代號	00944	00946
基金名稱	野村臺灣趨勢動能高股息ETF證券投資信託基金	群益台灣科技高息成長ETF證券投資信託基金
發行價格	15	10
成分股檔數	50	50
募集期間	4/22-4/24	4/22-4/24
保管費	0.035%	0.03%
經理費	0.40%	0.30%
最低申購價	15,000元	10,000元
風險收益等級	RR4	RR5
成分股調整	5月、11月	5月、11月
配息	每月配息	每月配息
保管銀行	台北富邦銀行	中國信託銀行

ETF選股方式

00944選股方式

- 台灣上市櫃市值前300檔選擇股價**動能強勢的高息股**
- 且一年兩次換股藉以**維持高息及動能**並同時以**臺灣趨勢動能高息指數**作為審核
- 當中個別的股權重上限皆不超過10%

市值前300大

流動性檢測

動能指標+股利指標

50檔指數成分股

00946選股方式

- 台灣上市上櫃電子市值前250大企業中選出當中**流動性高**以及指標篩選之股票
- 按照**獲利成長、股利率、毛利率及外資高佔比**
- 計算高息成長綜合指標並分別按照股利率及高息成長綜合指標篩選

獲利能力

外資持股高佔比

高息股

50檔指數成分股

ETF成分類股

00944

以**半導體**為主高達**36.45%**，非電子類，以**金融保險**的**8.94%**為佔比最高

00946

以**半導體**為主高達**66.00%**

00944成分類股

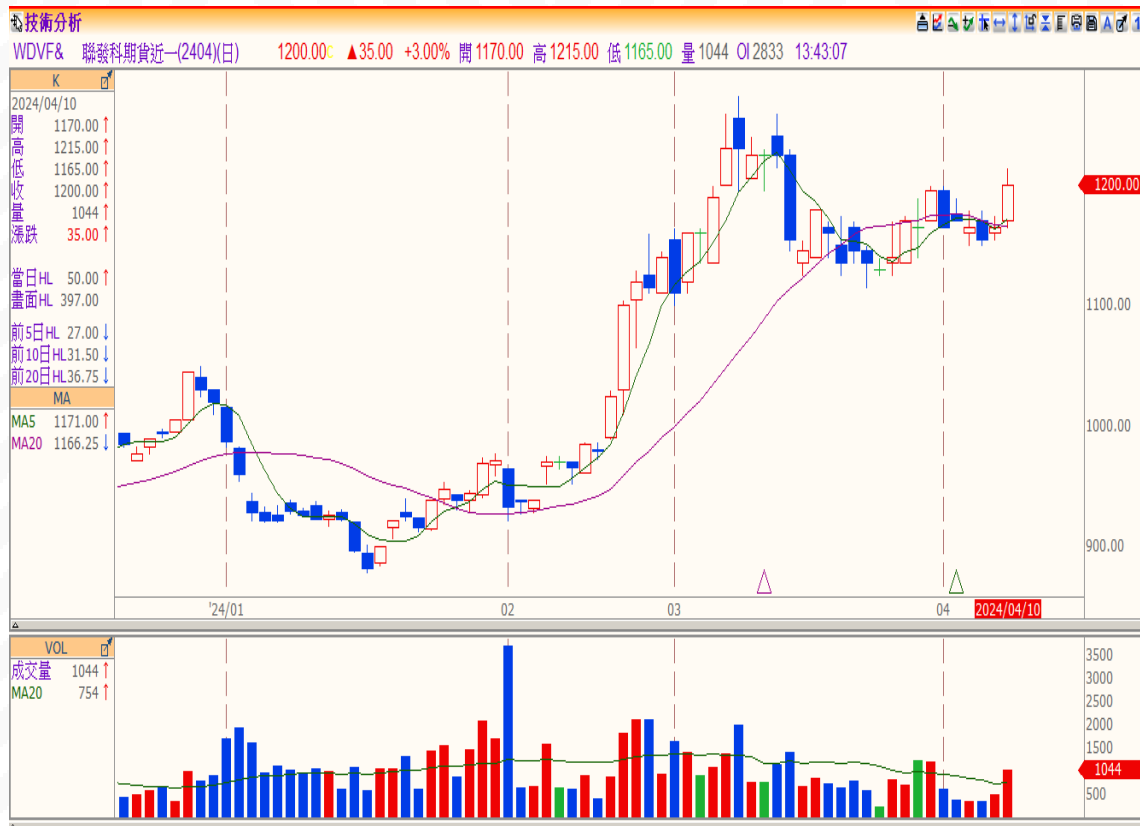
半導體	36.45%
電子零組件	12.36%
其他電子	10.51%
金融保險	8.94%
鋼鐵工業	5.16%
電腦及周邊設備	5.21%
文化創意	2.70%
光電	2.46%
其他	2.46%
電子通路	2.36%
化學工業	2.02%
水泥工業	1.83%
橡膠工業	1.82%
紡織纖維	1.67%
航運業	1.46%
運動休閒	1.44%
生技醫療	1.14%

00946成分類股

半導體	66.00%
其他電子	13.50%
電子零組件	9.30%
光電	4.60%
電子通路	3.50%
電腦及周邊設備	3.20%

總結

目前00944及00946的產業別，皆以半導體為重，其中聯發科及聯詠在兩檔ETF都佔據較高的比例，聯發科期貨及聯詠期貨(10)日雙雙突破月均量，量能提升帶動指數上揚，行情橫盤整理後長紅上揚，可以期待4月後段的募資行情。



資料日期:2024.04.10

THE END