

法人動態

台股現貨買賣起					台股現貨買賣起				台股現貨買賣起	
單位：億	買進	賣出	合計	近一個月累計	台股現貨買賣起		台股現貨買賣起		台股現貨買賣起	
外資及陸資	883.68	939.70	-56.01	-1154.44	大立光	2.45	台塑化	-9.52		
投信	13.23	11.96	1.27	-67.60	和泰車	1.54	台積電	-4.38		
自營商	52.21	36.74	15.47	91.74	廣達	1.41	台灣高鐵	-3.84		
合計	949.09	988.36	-39.28	-1130.38	玉山金	1.08	台灣大	-2.28		
5/27融資(億)	30.19	29.88	0.31	今日 1245.11	台塑	1.07	國泰金	-1.87		
5/27融券(張)	29869	41774	11905	餘額 364118	統一	0.95	台達電	-1.73		
單位：口	多		空		智邦	0.93	聯電	-1.41		
台指期前十大市場佔比	55.60%		52.70%		瑞昱	0.85	中壽	-1.40		
電子期前十大市場佔比	61.70%		63.20%		上海商銀	0.82	統一超	-1.38		
金融期前十大市場佔比	71.50%		68.50%		巨大	0.81	中華電	-1.30		
非金電期前十大市場佔比	98.00%		94.40%		前十名合計	11.91	後十名合計	-29.12		
期貨未平倉	台指期		電子期		金融期		非金電期		台指選擇權	
多空淨額	未平倉	增減	未平倉	增減	未平倉	增減	未平倉	增減	未平倉	增減
外資及陸資	42744	-1424	1206	46	-812	232	-30	-2	35051	-1026
投信	-28460	49	-4	0	10	0	1	0	-155	0
自營商	-4791	144	-121	-17	129	-90	65	-12	-44697	-6185
									13274	-77
									1371	0
									39524	-666

觀盤重點提示

選擇權籌碼：

今日未平倉p/c ratio為 1.07，較前日減少 0.0062，成交量p/c ratio為 1.04，較前日減少 0.0043；近月買權最大未平倉量集中在 10400 履約價序列，賣權最大未平倉量集中在 10300 履約價序列。

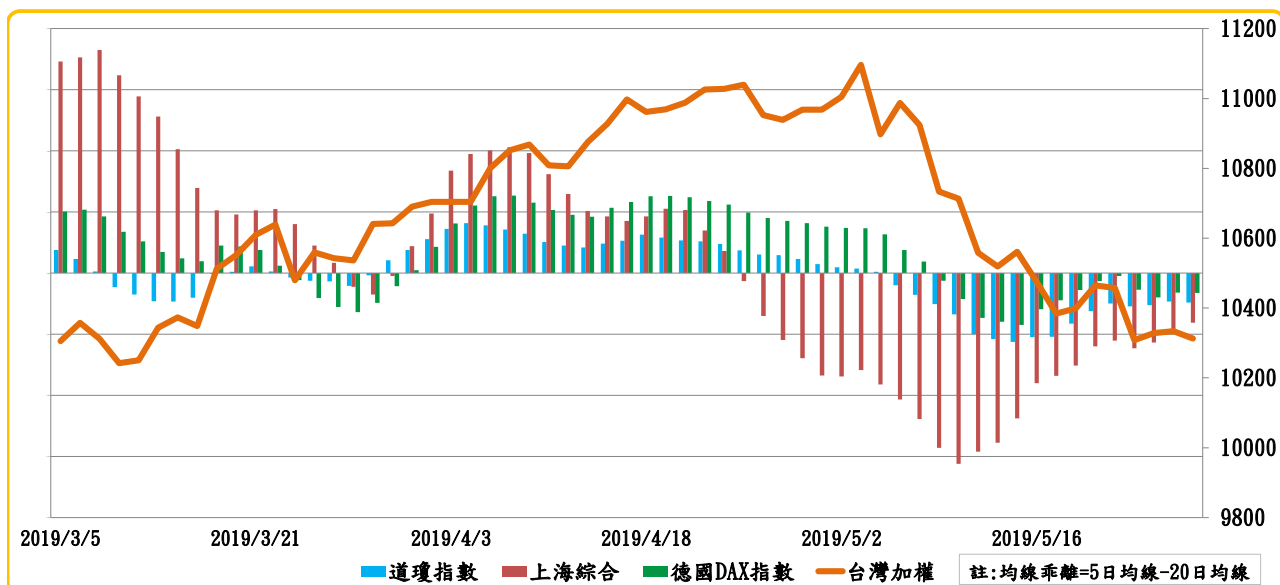
期貨籌碼：

[1]現貨三大法人今日合計賣起 -39.28 億元，其中外資賣起 -56.01 億元。[2]期貨外資今日淨部位多單留倉 42744 口，較前日減少 1424 口淨多單，投信淨空單留倉 28460 口，自營商淨空單留倉 4791 口。

盤勢分析：

台股今日因MSCI權重調整效應，權值股僅剩大立光撐盤情況下，盤中指數於平盤附近震盪，尾盤因MSCI盤後生效，爆近800億大量，終場以10312.31點作收，小跌21.82點，跌幅0.21%，成交量1527.53億元，因MSCI效應較前日放大605.83億元。近期台北電腦展COMPUTEX登場，聚焦5G與其他數位經濟科技發展，發表最新技術與產品，短線題材效應、亞幣走勢貶值趨緩及國際股市走穩，有助於台股短線止穩。
英國首相梅伊因脫歐政策涵蓋二次脫歐公投，遭國會議員否決，導致梅伊於宣布於6月7日辭職，接任首相呼聲最高的Boris Johnson，是一位強硬脫歐派，雖脫歐期限為10月，但本人曾表示不排除強硬脫歐，如接任首相後，對英鎊和美元增加不確定因素，可能造成未來亞洲貨幣波動。

國際股市均線乖離比較表



加權指數漲跌動能



外資買賣超動能

