

## 法人動態

台股現貨買賣起					台股貢獻點數前十名				台股貢獻點數後十名			
單位：億	買進	賣出	合計	近一個月累計								
外資及陸資	249.88	269.84	-19.96	-791.34	智邦	1.30	台積電	-21.64				
投信	27.29	24.71	2.58	54.14	矽力-KY	0.96	大立光	-5.13				
自營商	45.12	49.71	-4.59	137.50	研華	0.46	台塑化	-4.77				
合計	322.22	344.22	-22.00	-599.69	兆豐金	0.45	鴻海	-3.24				
6/24融資(億)	38.30	34.79	3.51	今日 1223.76	可成	0.39	台達電	-3.03				
6/24融券(張)	18323	35659	17336	餘額 457828	大成	0.38	和泰車	-2.55				
單位：口	多		空		卜蜂	0.36	日月光投控	-2.45				
台指期前十大市場佔比	0.58		0.59		中信金	0.34	聯發科	-2.12				
電子期前十大市場佔比	0.75		0.67		冠德	0.32	台化	-1.95				
金融期前十大市場佔比	0.70		0.68		長榮航	0.31	國巨	-1.07				
非金電期前十大市場佔比	0.95		0.98		前十名合計	5.26	後十名合計	-47.93				
期貨未平倉	台指期		電子期		金融期		非金電期		台指選擇權買權		台指選擇權賣權	
多空淨額	未平倉	增減	未平倉	增減	未平倉	增減	未平倉	增減	未平倉	增減	未平倉	增減
外資及陸資	49383	-3	1334	338	-240	-335	-3	13	11929	-5663	8519	3884
投信	-31681	-538	-194	0	10	0	1	0	-228	0	-225	0
自營商	-7687	-1137	195	-224	-425	87	-11	-17	-25926	-5345	13350	6003

## 觀盤重點提示

**選擇權籌碼：**今日未平倉p/c ratio為 1.01，較前日減少 0.1302，成交量p/c ratio為 0.94，較前日減少 0.1252；近週買權最大未平倉量集中在 10800 履約價序列，賣權最大未平倉量集中在 10650 履約價序列。

**期貨籌碼：**[1]現貨三大法人今日合計賣起 -22 億元，其中外資賣起 -19.96 億元。[2]期貨外資今日淨部位多單留倉 49383 口，較前日減少 3 口淨多單，投信淨空單留倉 31681 口，自營商淨空單留倉 7687 口。

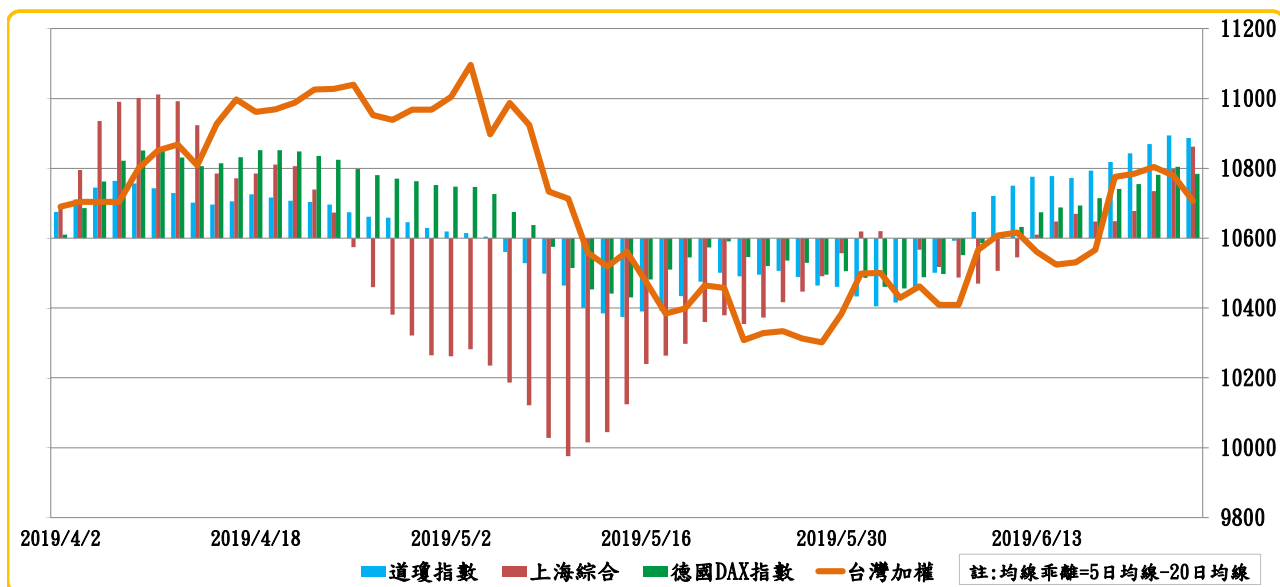
### 盤勢分析：

今天台股早盤在平盤附近震盪，但盤中因中國股市出現下殺，引發亞洲股市下跌，台股也無法倖免出現重挫，而台股三大類股中電子類股跌幅最為慘重，導致台股一度下跌近80點，終場台股收在10706.72點，下跌72.73點，跌幅0.67%，成交量996.30億元，較前日小幅增加30.05億元，儘管台股今日出現大跌情況，但成交量並未明顯放大，代表賣壓尚未明顯出籠。

國際股市乖離表道瓊指數、德國DAX指數有漲幅有收斂的情況，僅上證指數均線乖離持續創高，漲跌動能則出現由紅轉黑，顯示台股目前遇到修正壓力，建議投資人可以耐心等待台股跌勢止穩。

提醒6月26日上午1點聯準會主席將發表談話，尤其近期川普不斷對聯準會主席施壓降息情況下，談話內容對市場會有一定影響，投資人可關注美股動態。

## 國際股市均線乖離表



### 加權指數漲跌動能



### 外資買賣超動能

