

法人動態

台股現貨買賣起					台股現貨買賣起				台股現貨買賣起		台股現貨買賣起	
單位：億	買進	賣出	合計	近一個月累計	台股現貨買賣起		台股現貨買賣起		台股現貨買賣起		台股現貨買賣起	
外資及陸資	227.76	233.62	-5.86	-703.85	富邦金	1.88	台積電	-34.07				
投信	12.58	12.07	0.51	61.29	遠百	0.93	台化	-3.84				
自營商	48.74	41.14	7.60	86.68	國泰金	0.69	台達電	-1.70				
合計	289.03	286.78	2.25	-555.85	中信金	0.65	台塑化	-1.57				
6/25融資(億)	44.02	39.79	4.23	今日 1226.92	群光	0.60	統一超	-1.54				
6/25融券(張)	32520	23628	-8892	餘額 447517	亞德客-KY	0.59	大立光	-1.31				
單位：口	多		空		瑞儀	0.53	南亞	-1.30				
台指期前十大市場佔比	0.55		0.58		寶成	0.53	和泰車	-1.25				
電子期前十大市場佔比	0.70		0.65		旭隼	0.49	日月光投控	-1.14				
金融期前十大市場佔比	0.68		0.69		技嘉	0.47	統一	-1.12				
非金電期前十大市場佔比	0.96		0.98		前十名合計	7.36	後十名合計	-48.83				
期貨未平倉	台指期		電子期		金融期		非金電期		台指選擇權買權		台指選擇權賣權	
多空淨額	未平倉	增減	未平倉	增減	未平倉	增減	未平倉	增減	未平倉	增減	未平倉	增減
外資及陸資	44283	-5100	1331	-3	-343	-103	-18	-15	7445	-4484	-3247	-11766
投信	-30466	1215	-194	0	10	0	1	0	-230	-2	-229	-4
自營商	-6039	1648	165	-30	-376	49	12	23	-24316	1610	18743	5393

觀盤重點提示

選擇權籌碼：今日未平倉p/c ratio為 0.96，較前日減少 0.0474，成交量p/c ratio為 1.11，較前日增加 0.1649；近週買權最大未平倉量集中在 10700 履約價序列，賣權最大未平倉量集中在 10650 履約價序列。

期現貨籌碼：[1]現貨三大法人今日合計買起 2.25 億元，其中外資買起 -5.86 億元。[2]期貨外資今日淨部位多單留倉 44283 口，較前日減少 5100 口淨多單，投信淨空單留倉 30466 口，自營商淨空單留倉 6039 口。

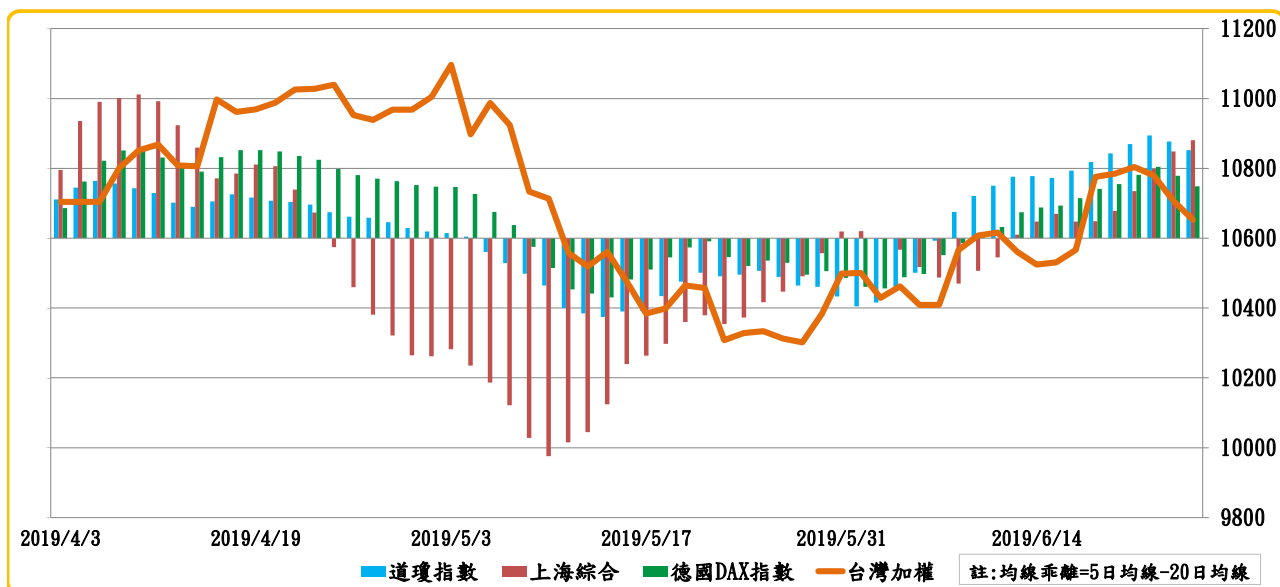
盤勢分析：

美國聯準會主席發表談話提到7月降息可能性偏低，導致美股三大指數同步收跌，因而影響台股今日走勢開低走低，三大類股電子與傳產類股走勢較為低迷，僅金融類股於平盤附近震盪，台股終場以10652.55點作收，下跌54.17點，跌幅0.51%，成交量853.45億元，較前日減少142.85億元。

國際股市乖離表道瓊指數、德國DAX指數漲幅維持收斂的情況，僅上證指數均線乖離持續創高，另漲跌動能保持負值，外資買賣起動能雖維持正值，但有縮小情況，意味短線台股多頭走勢進入修正期，建議投資人等待修正結束再進場布局。

投資人注意明日新加坡交易所A50指數和摩台指等商品將進行結算，近期伊朗問題對石油走勢影響和美國聯準會7月降息可能性降低，美元和黃金都會受到影響。

國際股市均線乖離表



加權指數漲跌動能



外資買賣超動能

