

法人動態

台股現貨買賣起					台股貢獻點數前十名				台股貢獻點數後十名					
單位：億	買進	賣出	合計	近一個月累計										
外資及陸資	248.78	278.22	-29.44	-315.39	統一	1.31	台積電	-12.77						
投信	8.13	4.45	3.67	67.14	台達電	1.29	台塑化	-3.16						
自營商	44.54	39.91	4.63	110.81	亞德客-KY	0.94	上海商銀	-2.03						
合計	301.34	322.52	-21.18	-137.33	旭集	0.91	台化	-1.93						
6/27融資(億)	44.22	48.55	-4.33	今日 1225.26	聯詠	0.70	日光光投控	-1.86						
6/27融券(張)	16831	24723	7892	餘額 456823	智邦	0.55	瑞昱	-1.76						
單位：口	多			空			聯發科	0.53	亞泥	-1.50				
台指期前十大市場佔比	0.57			0.58			中壽	0.44	大立光	-1.33				
電子期前十大市場佔比	0.68			0.68			南亞科	0.40	中華電	-1.28				
金融期前十大市場佔比	0.73			0.63			新光金	0.36	玉山金	-1.25				
非金電期前十大市場佔比	0.95			0.98			前十名合計	7.42	後十名合計	-28.87				
期貨未平倉	台指期				電子期		金融期		非金電期		台指選擇權買權		台指選擇權賣權	
多空淨額	未平倉	增減	未平倉	增減	未平倉	增減	未平倉	增減	未平倉	增減	未平倉	增減	未平倉	增減
外資及陸資	47125	1513	1049	38	-21	-87	0	11	19649	-1028	-3397	1860		
投信	-31088	-1336	-194	0	10	0	1	0	-230	0	821	500		
自營商	-3663	-300	266	-169	-466	-59	-5	-16	-32407	-11555	25557	9012		

觀盤重點提示

選擇權籌碼：今日未平倉p/c ratio為 1，較前日減少 0.0903，成交量p/c ratio為 0.9，較前日減少 0.205；近週買權最大未平倉量集中在 10800 履約價序列，賣權最大未平倉量集中在 10200 履約價序列。

期現貨籌碼：[1]現貨三大法人今日合計賣起 -21.18 億元，其中外資賣起 -29.44 億元。[2]期貨外資今日淨部位多單留倉 47125 口，較前日增加 1513 口淨多單，投信淨空單留倉 31088 口，自營商淨空單留倉 3663 口。

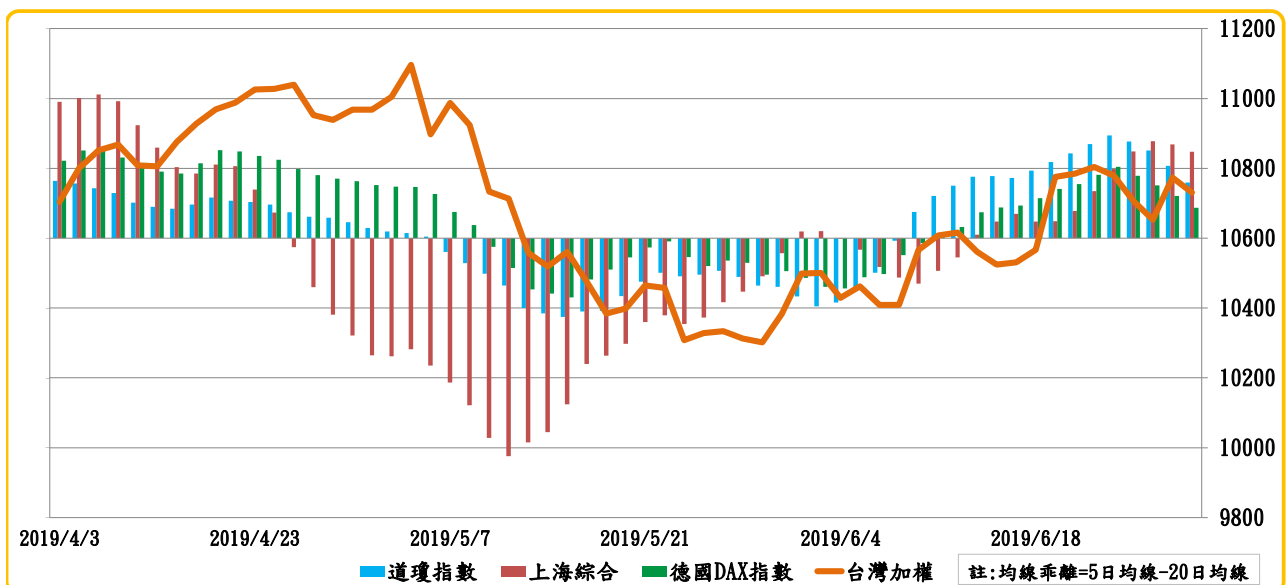
盤勢分析：

習近平提出取消華為禁令、關稅問題和購買美國商品三項條件與川普作為貿易戰交換條件，增加川習會達成共識難度，儘管台股今日雖以紅盤開出，但受到川習會不確定因素影響，三大類股開盤後持續下殺，導致台股由紅翻黑，終場收在10730.83點，下跌43.07點，跌幅0.40%，成交量892.91億元，較前一日減少350.44億元，市場靜待明日川習會結果。

國際股市乖離表道瓊指數、德國DAX指數和上證指數乖離連續出現漲幅收斂的情況，雖然外資動仍維持正值但漲跌動能翻為負值，代表國際股市漲勢有出現低迷，且台股價格接近上波高點位置，短線上要注意賣壓。

今晚將公布密大美國消費者信心指數，這週消費者支出和6月諮商會消費者信心指數不及預期下，如果密大美國消費者信心指數結果也低於預期，意味美國經濟前景恐有下滑疑慮，另外明日G20川習雙方即將會面，投資人可以關注雙方會面結果。

國際股市均線乖離表



加權指數漲跌動能



外資買賣超動能

