

法人動態

台股現貨買賣起					台股現貨買賣起				台股現貨買賣起		台股現貨買賣起	
單位：億	買進	賣出	合計	近三十日累計	台股現貨買賣起		台股現貨買賣起		台股現貨買賣起		台股現貨買賣起	
外資及陸資	175.47	173.35	2.11	73.33	南亞科	2.86	台積電	-8.69				
投信	9.70	12.88	-3.18	77.27	鴻海	2.31	和泰車	-2.10				
自營商	48.19	36.47	11.72	150.09	可成	1.55	台塑化	-1.61				
合計	233.30	222.67	10.64	300.73	日月光投控	1.31	統一超	-1.05				
7/4融資(億)	52.74	40.89	11.85	今日 1242.86	中租-KY	1.29	豐泰	-1.00				
7/4融券(張)	20098	44934	24836	餘額 625672	中華電	1.29	國泰金	-0.70				
單位：口	多		空		上海商銀	1.10	研華	-0.70				
台指期前十大市場佔比	0.61		0.52		聯發科	1.07	廣達	-0.52				
電子期前十大市場佔比	0.69		0.63		南亞	1.06	儒鴻	-0.41				
金融期前十大市場佔比	0.68		0.52		中信金	1.01	英業達	-0.36				
非金電期前十大市場佔比	0.98		0.95		前十名合計	14.85	後十名合計	-17.16				
期貨未平倉	台指期		電子期		金融期		非金電期		台指選擇權買權		台指選擇權賣權	
多空淨額	未平倉	增減	未平倉	增減	未平倉	增減	未平倉	增減	未平倉	增減	未平倉	增減
外資及陸資	42083	-764	1016	-183	145	274	-5	-13	21319	-3244	-6064	347
投信	-22482	103	-181	2	16	3	1	0	-231	0	1270	0
自營商	-5267	-425	176	-11	-415	15	13	11	-18386	-42	1065	2589

觀盤重點提示

選擇權籌碼：今日未平倉p/c ratio為 1.14，較前日增加 0.0001，成交量p/c ratio為 1.1，較前日減少 0.0453；近週買權最大未平倉量集中在 10800 履約價序列，賣權最大未平倉量集中在 10200 履約價序列。

期現貨籌碼：[1]現貨三大法人今日合計買起 10.64 億元，其中外資買起 2.11 億元。[2]期貨外資今日淨部位多單留倉 42083 口，較前日減少 764 口淨多單，投信淨空單留倉 22482 口，自營商淨空單留倉 5267 口。

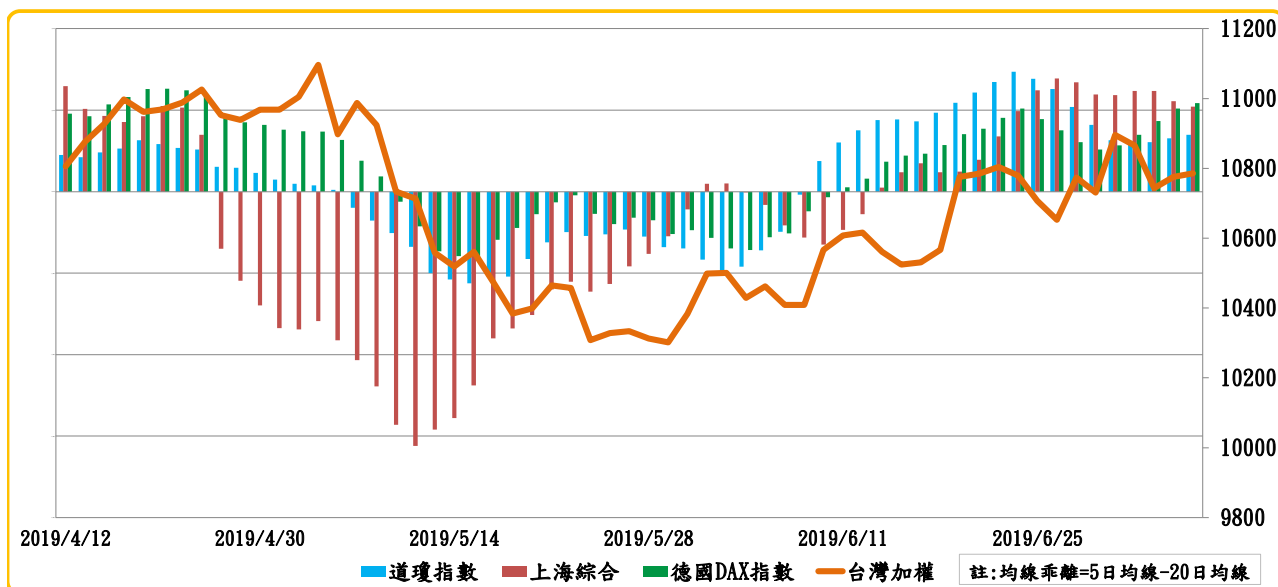
盤勢分析：

昨日美股休市和今晚即將公布非農就業人數因素，今日台股波動較小，三大類股皆於平盤狹幅震盪，電子與金融類股小漲0.1%和0.26%，傳產類股則收在平盤，大盤以10785.73點作收，上漲9.83點，漲幅0.09%，成交量848.85億元，成交量較昨日減少121.05億元，經過週一大漲激情後，成交量持續四天萎縮，市場靜待晚上美國經濟數據公布。

國際股市乖離表道瓊指數和德國DAX指數擴張，上證指數乖離則持續出現小幅收斂，但收斂幅度並不大，且三大指數仍維持正值乖離，外資動能持續維持負值，漲跌動能則維持正值，表示目前盤勢還是較為震盪。

今晚將公布6月非農就業指數，市場預測增加16萬人，如公布結果低於預期，市場期待聯準會降息預期又再度提高，使美債殖利率下滑，黃金有機會再度創高，股市波動恐放大，投資人應注意晚間數據後股市的波動風險。

國際股市均線乖離表



加權指數漲跌動能



外資買賣超動能

