

### 法人動態

台股現貨買賣起					台股現貨買賣起							
單位：億	買進	賣出	合計	近三十日累計	台股現貨買賣起		台股現貨買賣起					
外資及陸資	229.76	355.97	-126.21	1267.71	中華電	1.26	台積電	-38.32				
投信	10.79	14.18	-3.39	9.49	友達	1.01	鴻海	-5.94				
自營商	47.94	82.72	-34.78	-46.59	群創	0.86	聯發科	-5.24				
合計	288.40	452.79	-164.39	1230.69	旭隼	0.30	國泰金	-3.14				
加權指數融資(億)	54.25	46.97	7.28	今日 1406.91	緯穎	0.29	台塑化	-3.13				
加權指數融券(張)	34219	22336	-11883	餘額 711986	皇翔	0.19	和泰車	-3.06				
單位：口	多		空		陽明	0.17	南亞	-2.61				
台指期前十大市場佔比	0.57		0.47		遠雄來	0.17	上海商銀	-2.51				
電子期前十大市場佔比	0.69		0.53		彩晶	0.16	台塑	-2.31				
金融期前十大市場佔比	0.61		0.84		瑞儀	0.15	富邦金	-2.27				
非金電期前十大市場佔比	0.90		0.99		前十名合計	4.58	後十名合計	-68.52				
期貨未平倉	台指期		電子期		金融期		非金電期		台指選擇權買權		台指選擇權賣權	
多空淨額	未平倉	增減	未平倉	增減	未平倉	增減	未平倉	增減	未平倉	增減	未平倉	增減
外資及陸資	35843	-5870	1089	-76	-1558	-79	-20	2	18423	3964	40562	9379
投信	-19590	-640	69	0	5	0	1	0	-133	0	-120	0
自營商	-784	-1219	196	50	383	-17	13	5	-24092	-12547	-31262	1360

### 觀盤重點提示

選擇權籌碼：今日未平倉p/c ratio為 1.14，較前日減少 0.1437，成交量p/c ratio為 1.04，較前日減少 0.1253；近週買權最大未平倉量集中在 11800 履約價序列，賣權最大未平倉量集中在 11100 履約價序列。

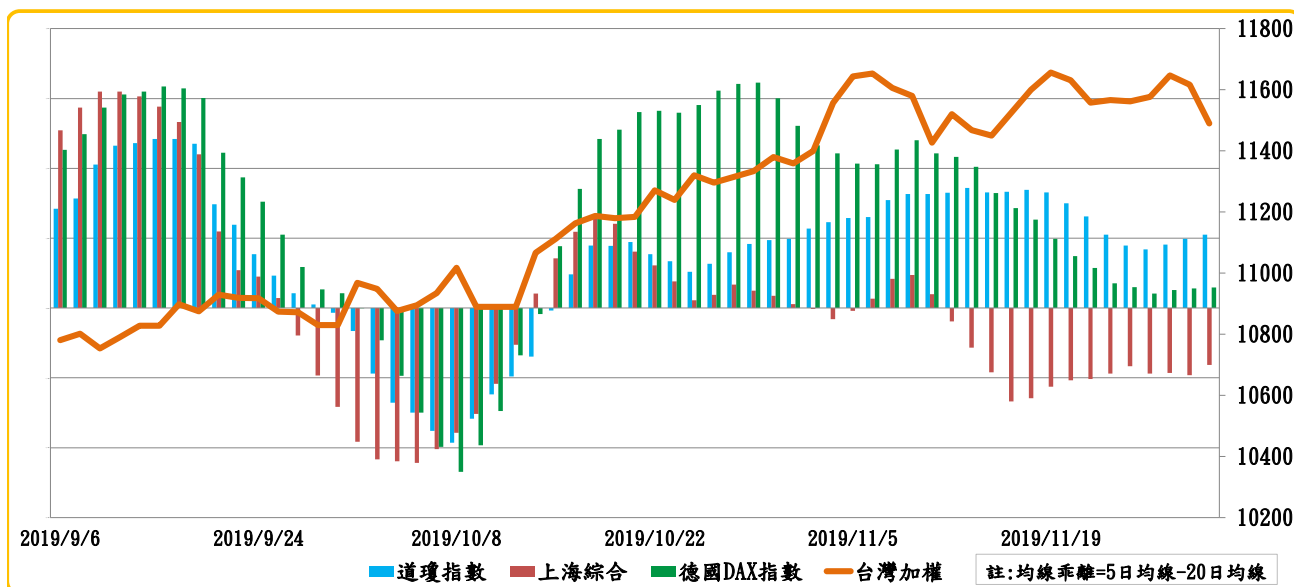
期現貨籌碼：[1]現貨三大法人今日合計賣起 -164.39 億元，其中外資賣起 -126.21 億元。[2]期貨外資今日淨部位多單留倉 35843 口，較前日減少 5870 口淨多單，投信淨空單留倉 19590 口，自營商淨空單留倉 784 口。

盤後分析：昨日美股因感恩節休市一天，但國際間動盪不安，川普簽署傳香港人權法案，恐對美中貿易戰出現變化，另外北韓疑似試射兩枚飛彈，使得東北亞不安氣氛再度升高，導致亞洲股市一片慘綠，南韓跌幅下跌30.64點，高達1.45%，日經指數跌幅約0.5%，相對南韓較輕，陸股各大指數跌幅近0.5%，香港恆生跌幅高達2%以上，造成今天台股加權指數開盤後一路下挫，三大類股全面走跌，電子類股跌幅1.2%，金融跌幅1%，傳產跌幅0.94%，台股跌破11500，終場以11489.57點作收，下跌127.51點，跌幅1.10%，成交量1193.48點，高低點震盪138.43點。

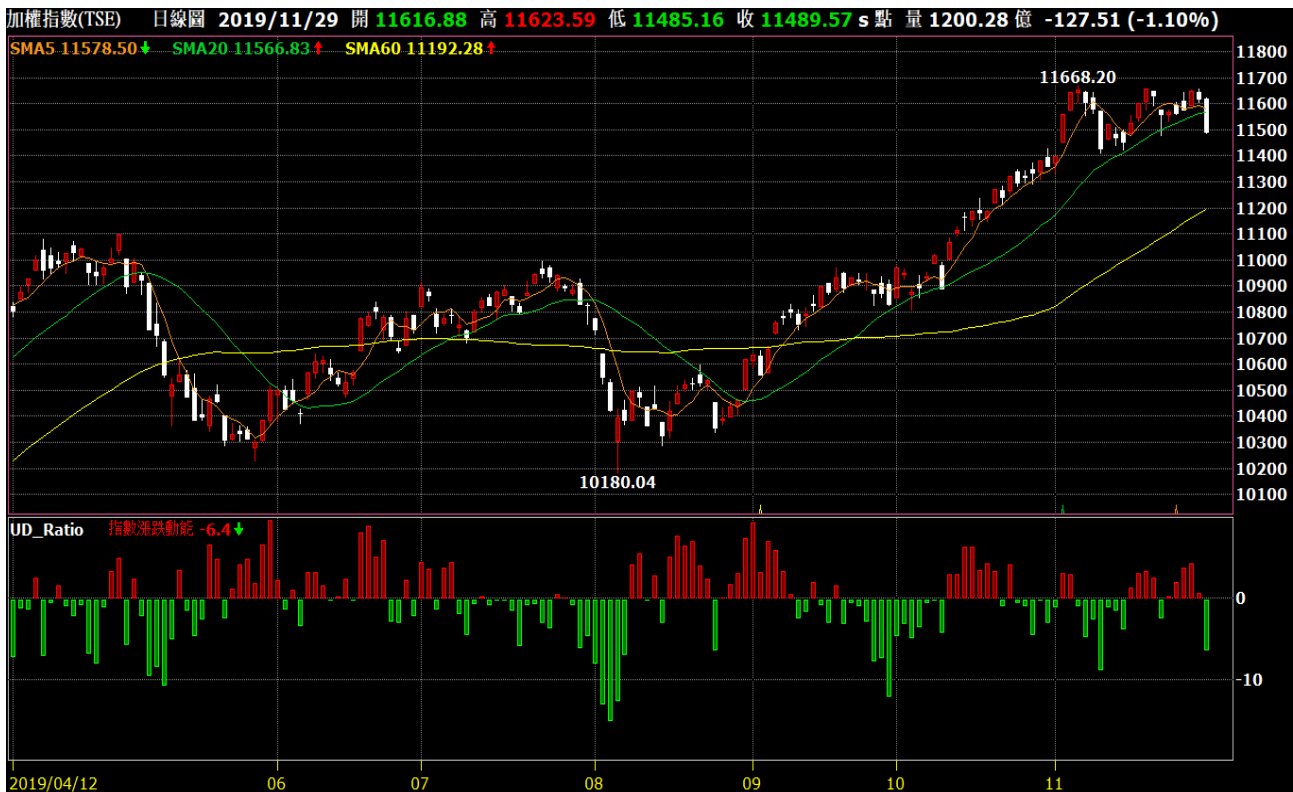
國際股市乖離表美股道瓊指數和德國DAX指數皆以正離表現，僅中國上海綜合指數呈現負乖離，但德指與美股乖離有逐漸向零收斂情況，台股指數漲跌和外資買賣超動能翻為負值，台指短線趨勢仍偏向震盪。

近期幾項避險商品黃金，在國際股市下修情況下，似乎有止跌跡象，另外日圓受到日本10月零售銷售年增率-7.1%，低於前9.2%和預期-3.8%，創2015年3月新低，導致日圓出現急貶，創下今年6月以來新高。

### 國際股市均線乖離表



### 加權指數漲跌動能



### 外資買賣超動能

