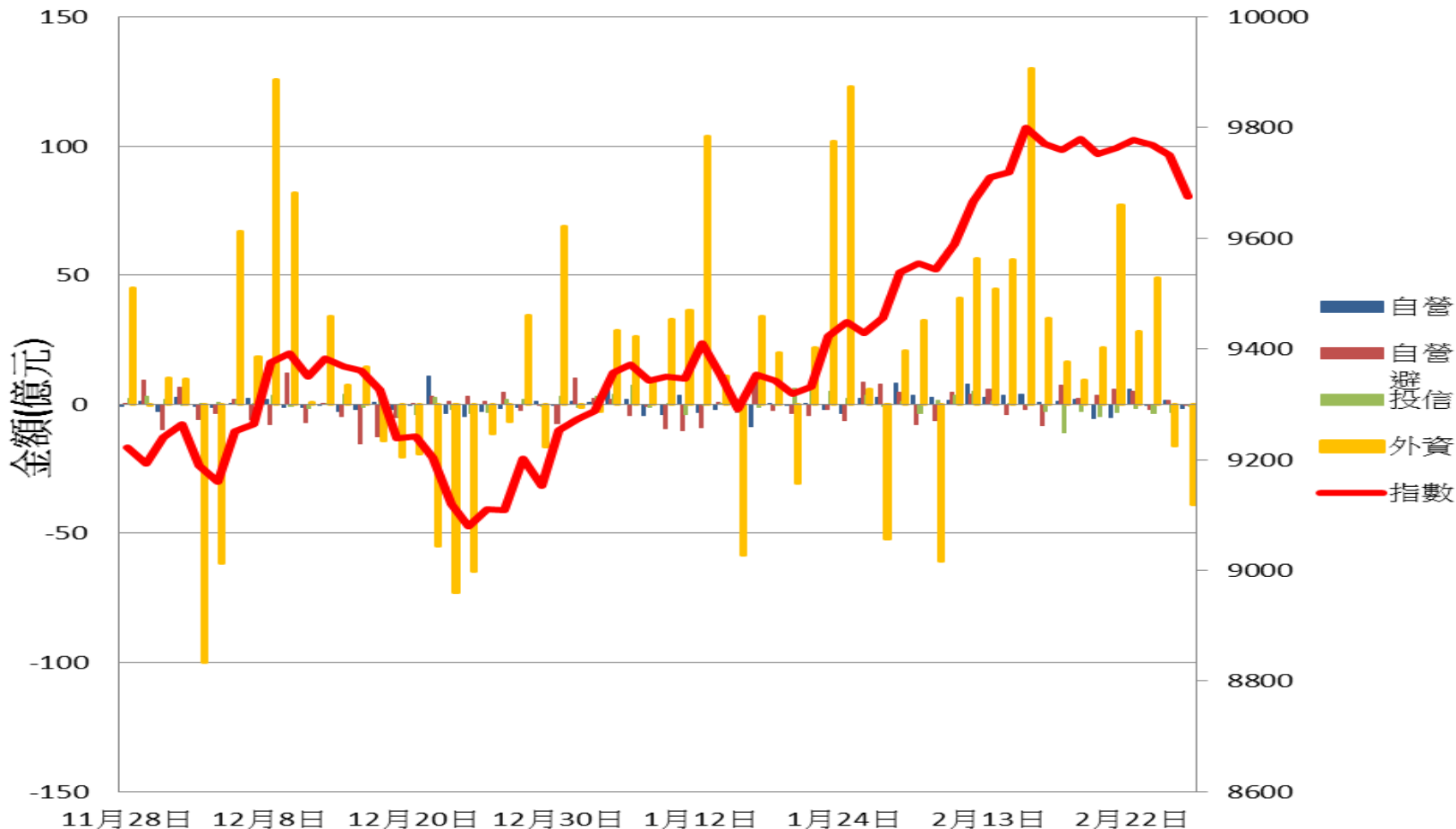
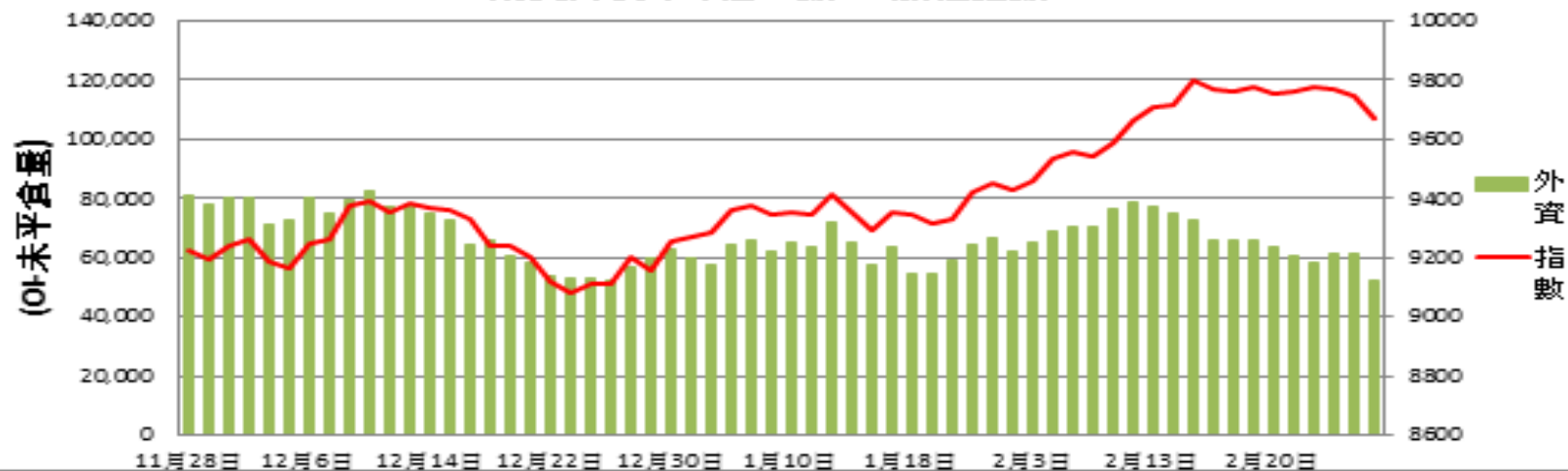


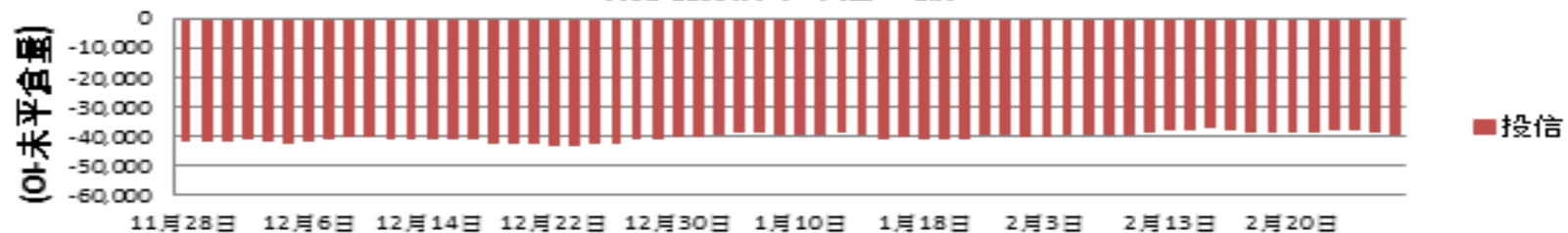
### 證券三大法人每日買賣超 V.S 加權指數



**期貨外資未平倉口數 V.S 加權指數**



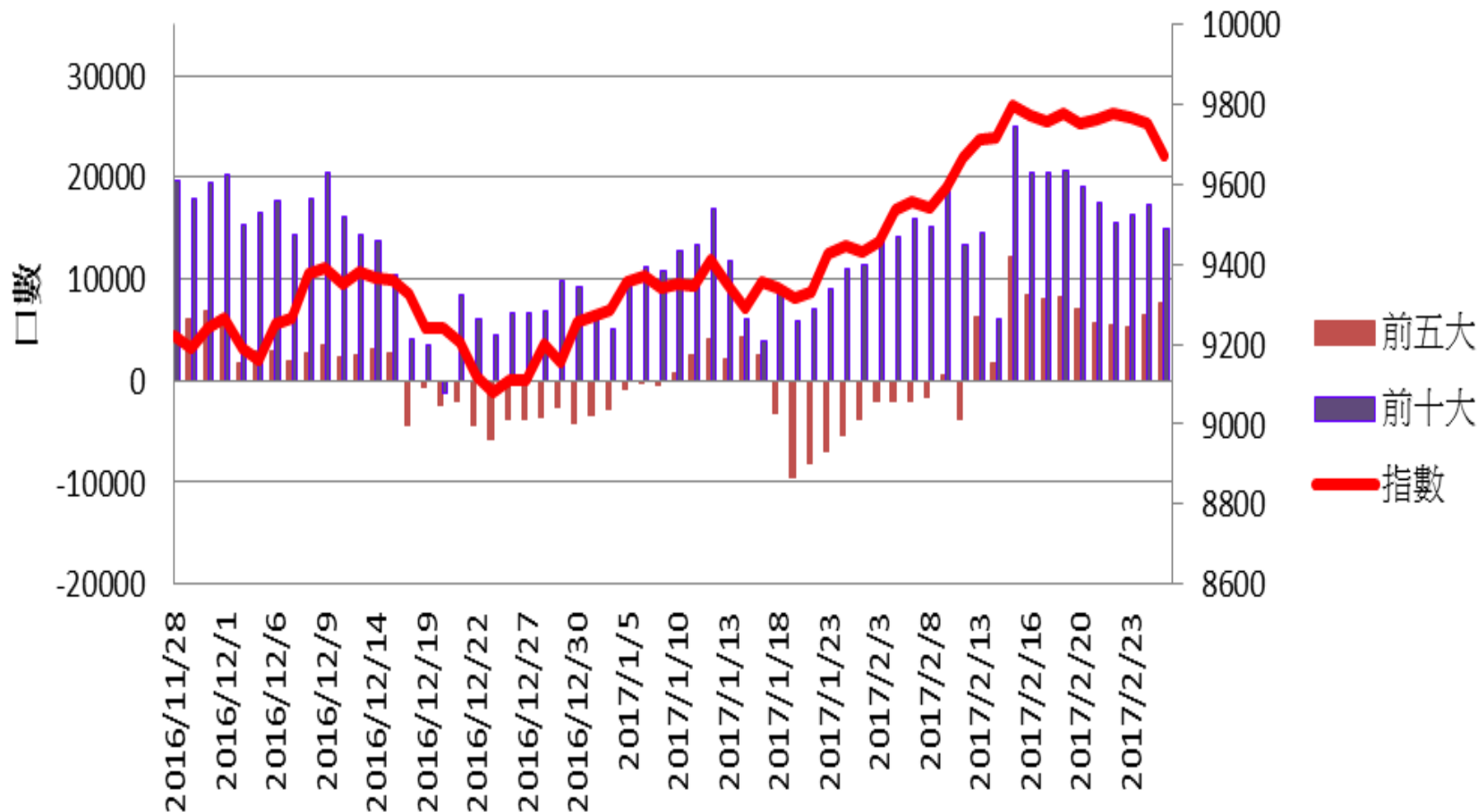
**期貨投信未平倉口數**



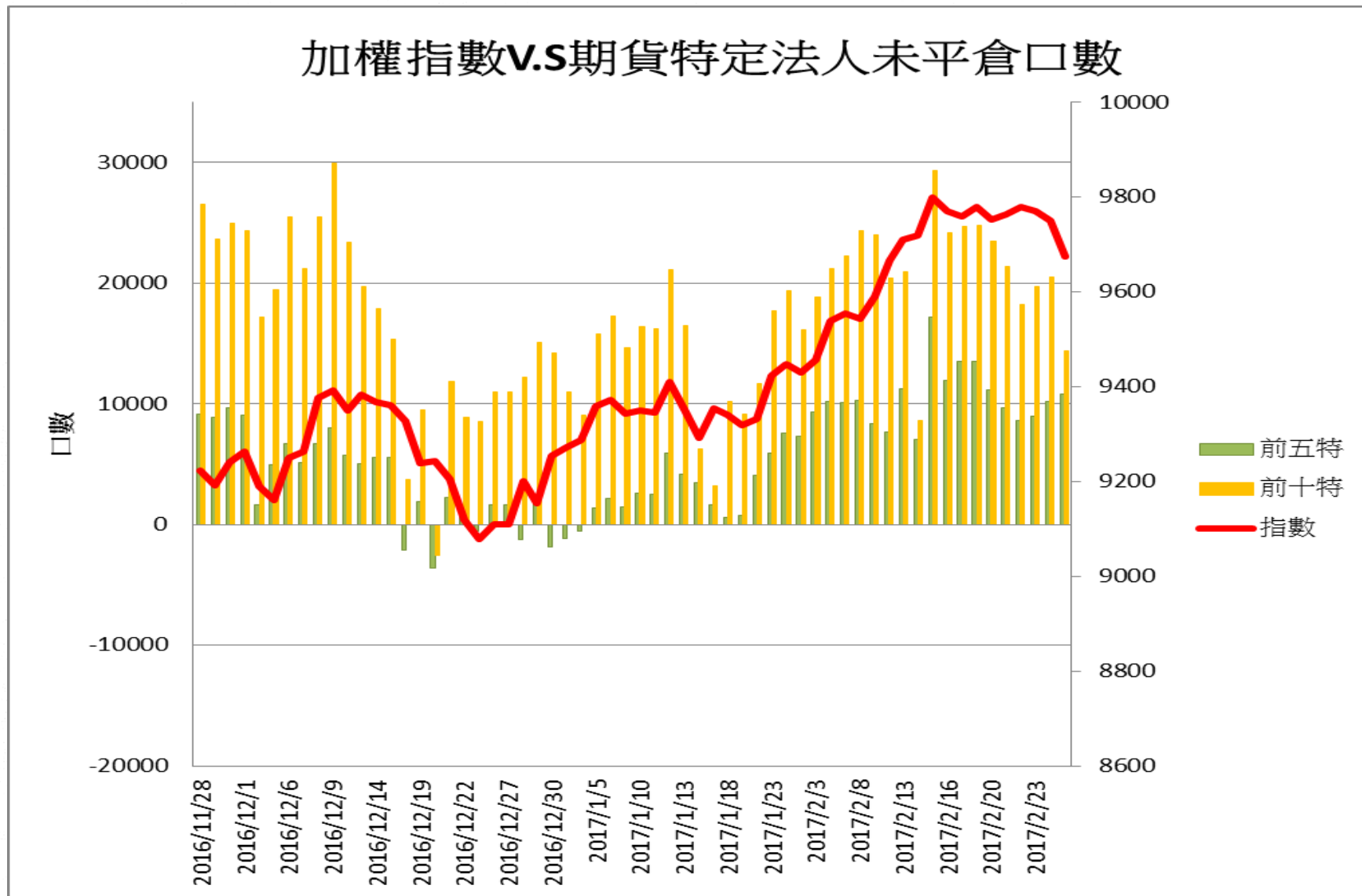
**期貨自營未平倉口數**



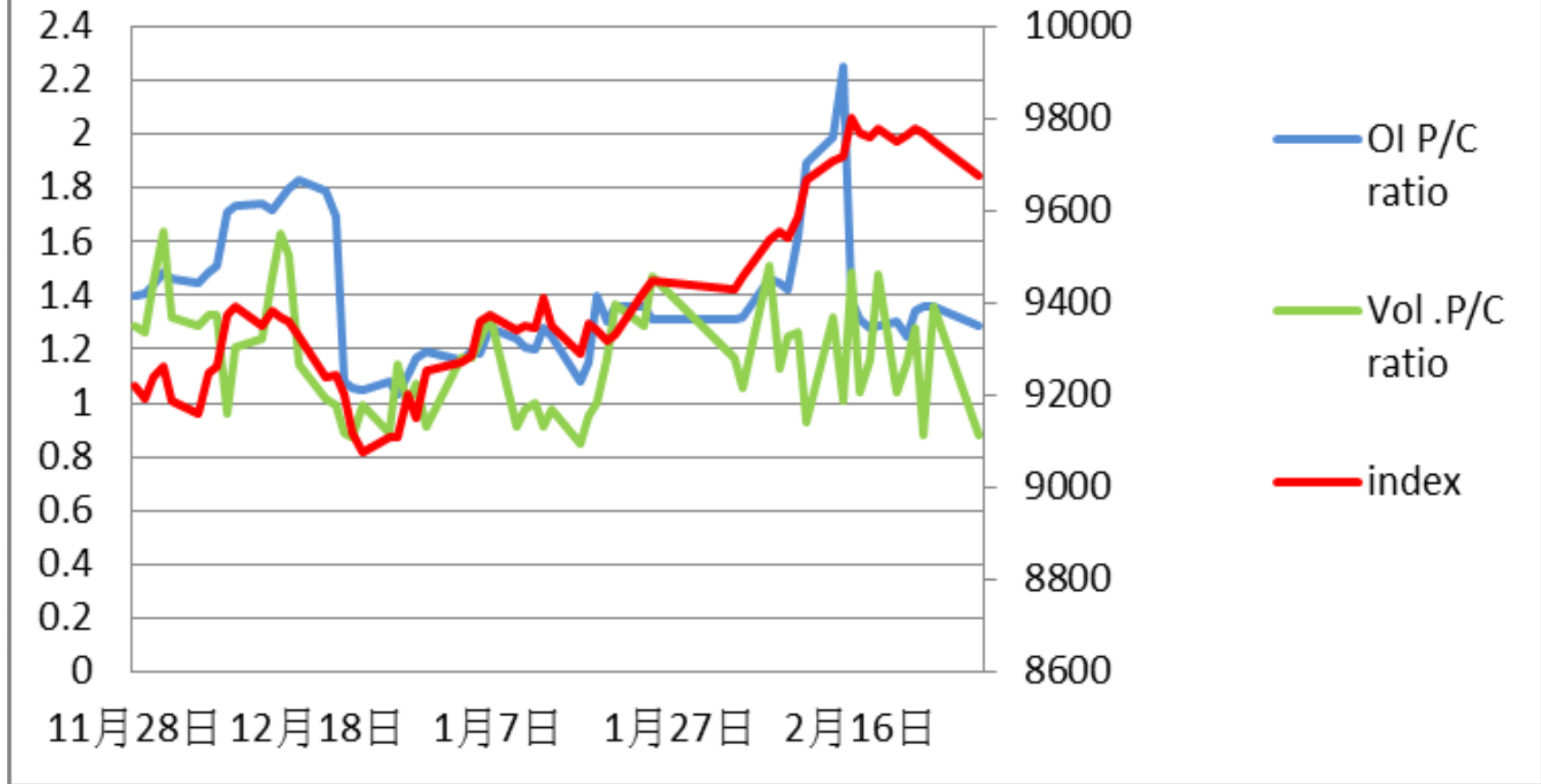
## 加權指數V.S期貨大額法人未平倉口數

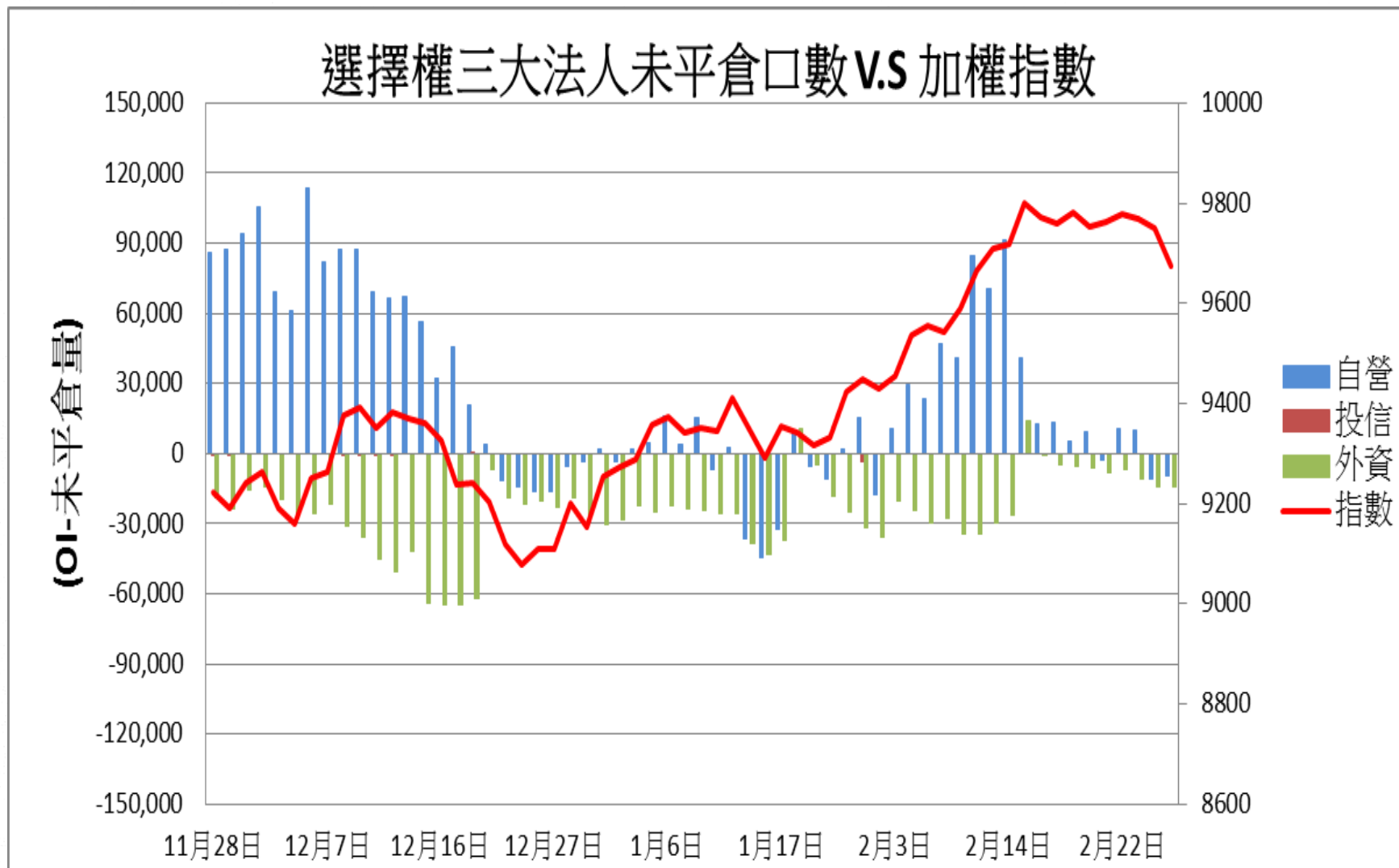


### 加權指數V.S期貨特定法人未平倉口數

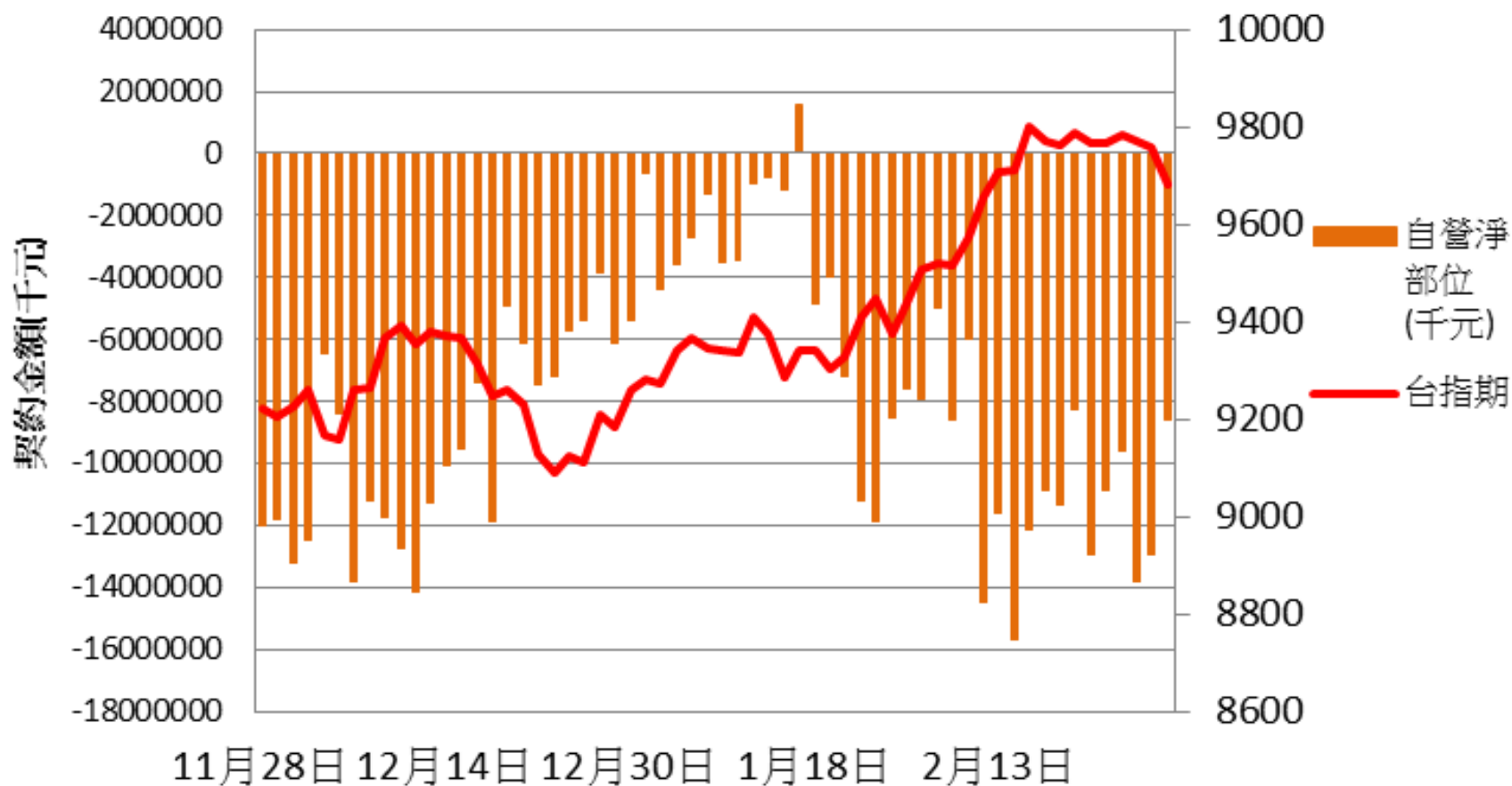


## 加權指數 V.S 未平倉量 P/C ratio V.S 成交量 P/C ratio

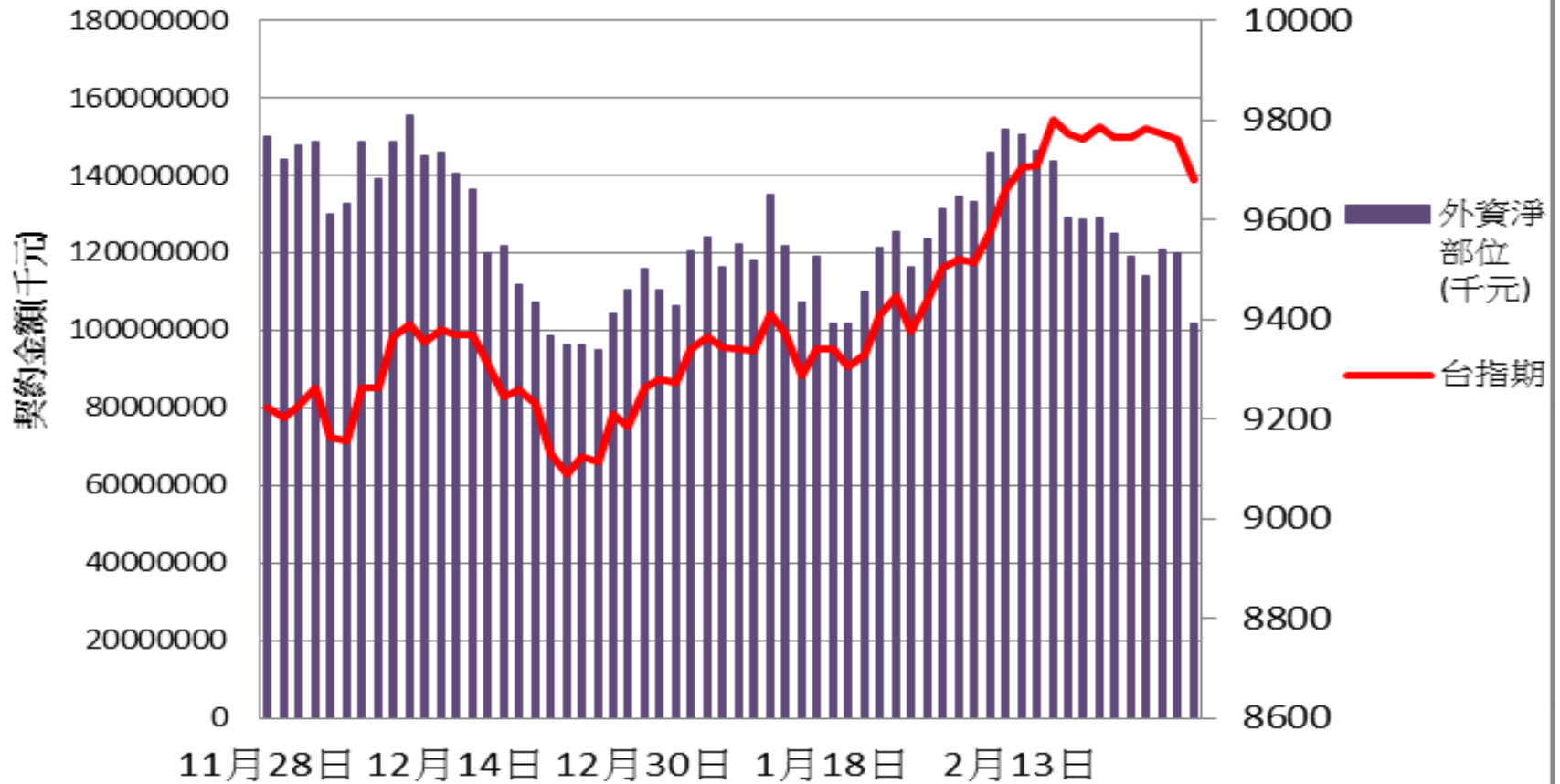




### 自營台指期與選擇權淨部位契約金額V.S台指期

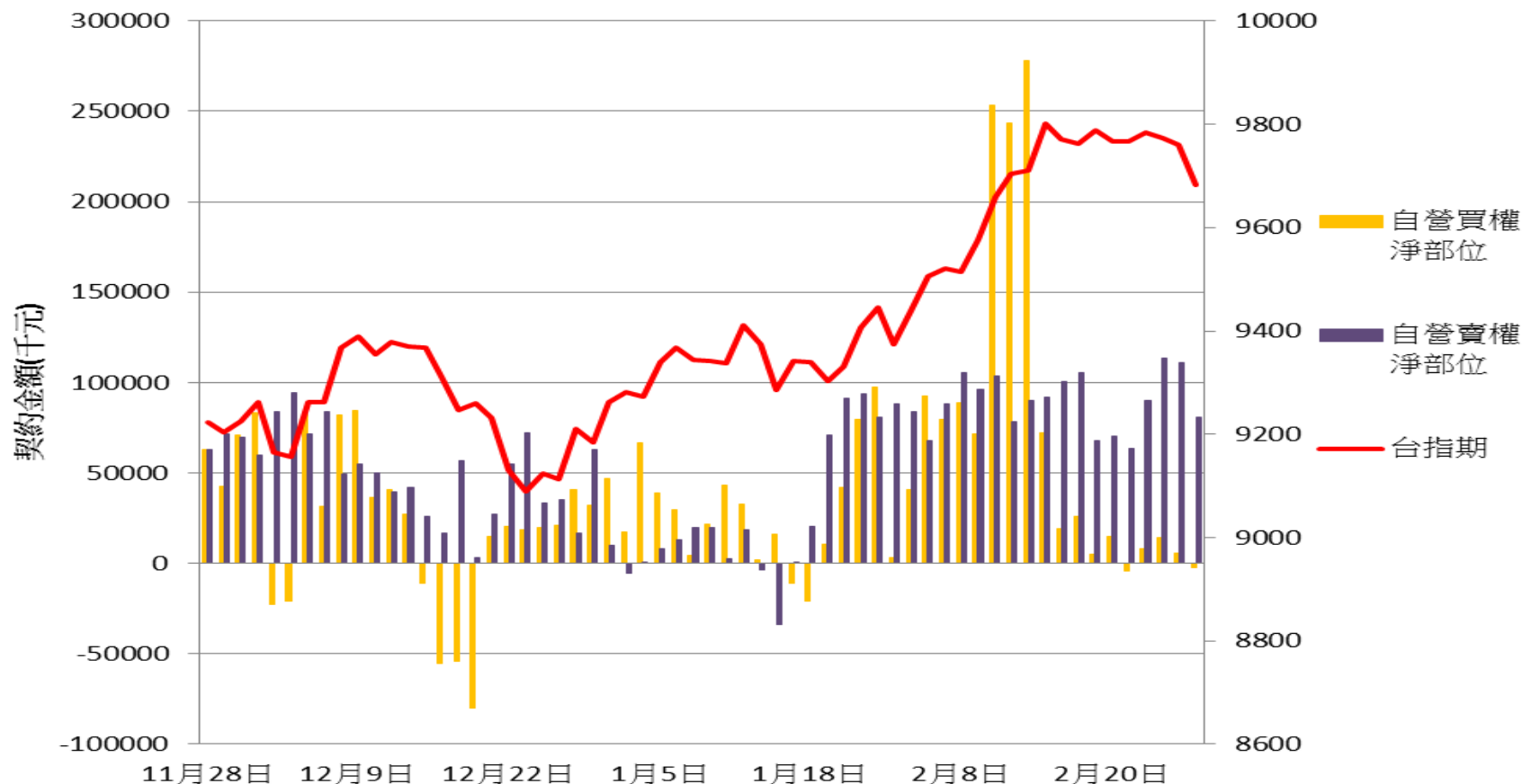


### 外資台指期與選擇權淨部位契約金額V.S台指期

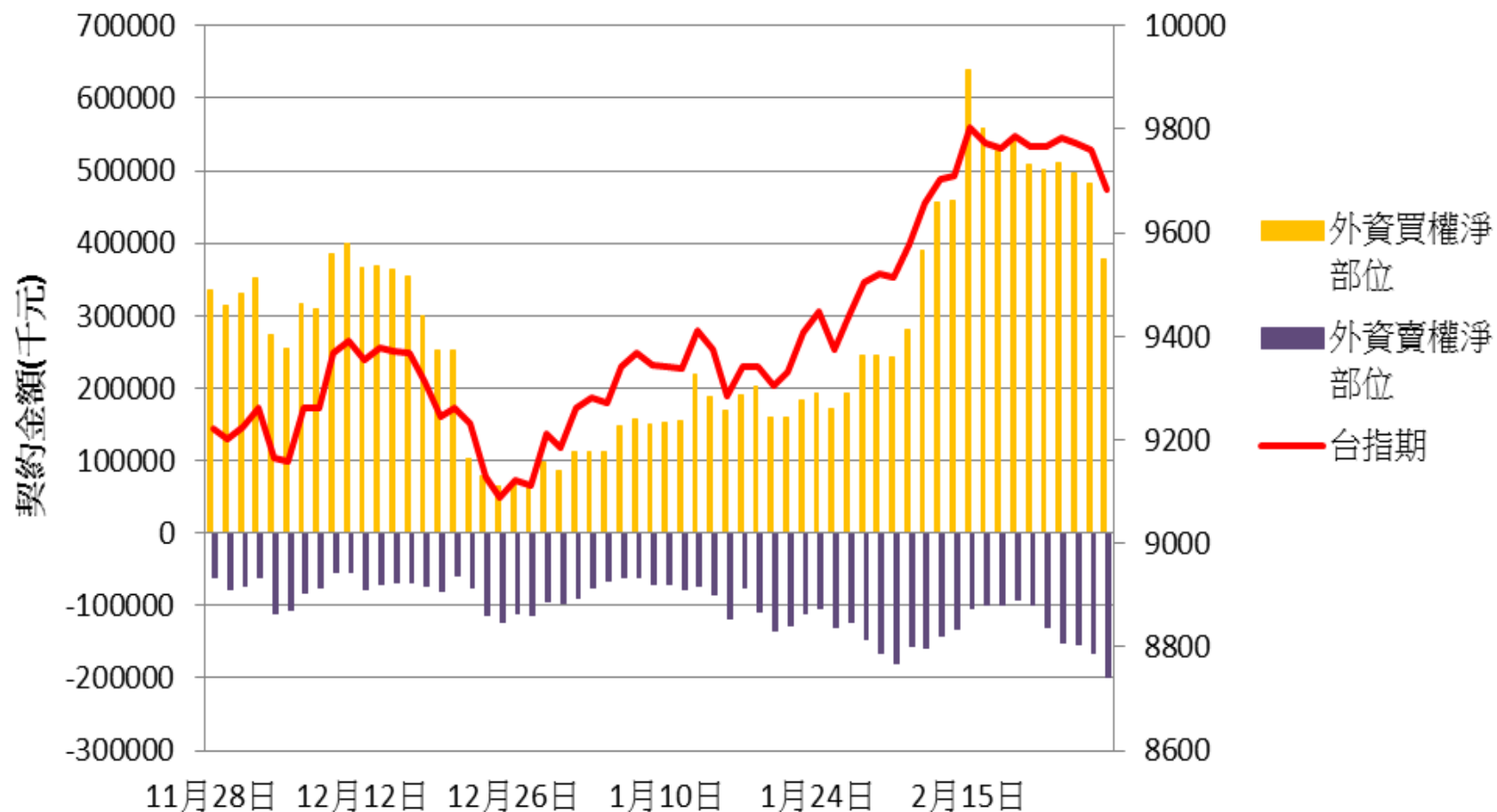




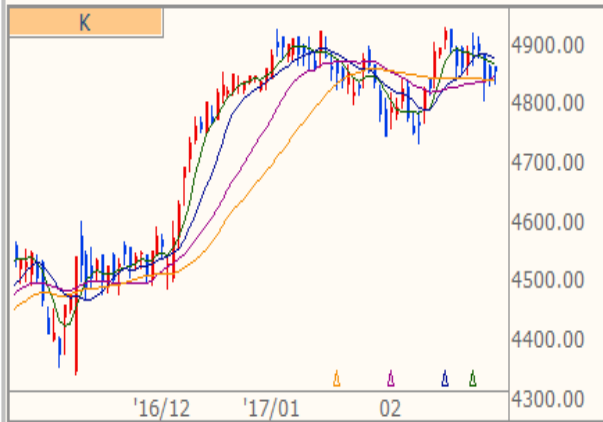
自營買賣權淨部位契約金額V.S台指期



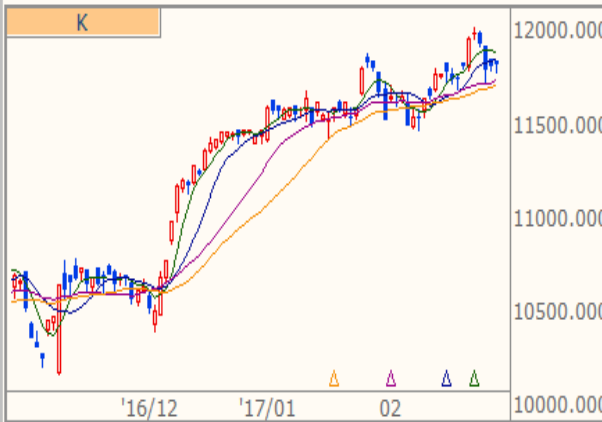
外資買賣權淨部位契約金額V.S台指期



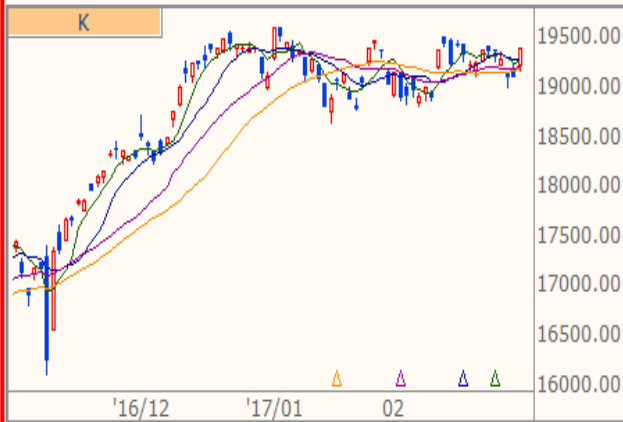
技術分析  
CAC 法國巴黎(日) 4858.580 +13.400 +0.28%  
18:00:00 開 4862.650 高 4865.950 低 4836.530



技術分析  
DAX 法蘭克福(日) 11834.410 +11.740 +0.10%  
17:45:00 開 11847.090 高 11853.500 低 11780.830



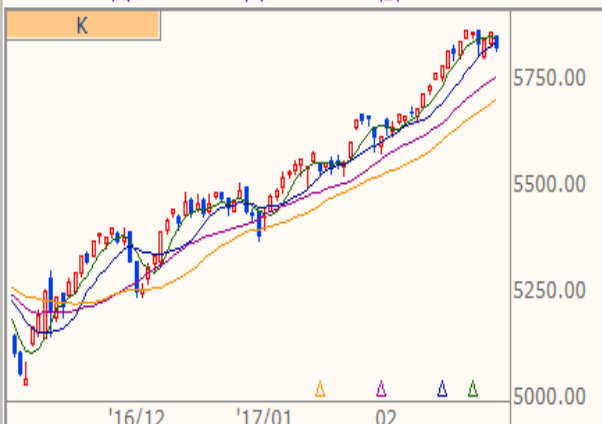
技術分析  
NKI 日經指數(日) ↑ 19393.540 +274.550 +1.44%  
15:00:01 開 19226.940 高 19414.550 低 19164.620



技術分析  
FTH 時報金融(日) ↓ 7263.440 +10.440 +0.14%  
16:35:29 開 7253.000 高 7284.200 低 7246.600



技術分析  
NAS NASDAQ(日) ↓ 5825.440 -36.460 -0.62%  
16:00:00 開 5852.790 高 5855.070 低 5817.220



技術分析  
DJI 道瓊指數(日) 20812.240 -25.200 -0.12%  
16:40:44 開 20833.880 高 20841.240 低 20781.210

